



DZIENNIK URZĘDOWY

WOJEWÓDZTWA MAZOWIECKIEGO

Warszawa, dnia 2 maja 2023 r.

Poz. 5237

ZARZĄDZENIE REGIONALNEGO DYREKTORA OCHRONY ŚRODOWISKA W WARSZAWIE

z dnia 26 kwietnia 2023 r.

w sprawie rezerwatu przyrody Brudzeńskie Jary

Na podstawie art. 13 ust. 3 ustawy z dnia 16 kwietnia 2004 r. o ochronie przyrody (Dz. U. z 2022 r. poz. 916, 1726, 2185 i 2375) zarządza się, co następuje:

§ 1. 1. Rezerwat przyrody Brudzeńskie Jary, zwany dalej „rezerwatem”, stanowi obszar lasu, o łącznej powierzchni 39,11 ha, położony w województwie mazowieckim, na terenie powiatu plockiego, gminy Brudzeń Duży.

2. Przebieg granicy rezerwatu określa mapa stanowiąca załącznik nr 1 do zarządzenia.

3. Opis przebiegu granicy rezerwatu w formie wykazu współrzędnych punktów załamania granicy określa załącznik nr 2 do zarządzenia.

§ 2. 1. W celu zabezpieczenia rezerwatu przed zagrożeniami zewnętrznymi wynikającymi z działalności człowieka wyznacza się otulinę rezerwatu o łącznej powierzchni 35,94 ha.

2. Przebieg granicy otuliny rezerwatu określa załącznik nr 3 do zarządzenia.

3. Opis przebiegu granicy otuliny rezerwatu w formie wykazu współrzędnych punktów załamania granicy określa załącznik nr 4 do zarządzenia.

§ 3. Celem ochrony jest zachowanie ze względów naukowych, dydaktycznych i krajobrazowych skarpy rzeki Skrwy Prawej, jej dopływów oraz występujących na tym terenie zbiorowisk łąkowych.

§ 4. Dla rezerwatu ustala się:

1) rodzaj - Leśny (L);

2) typ i podtyp:

a) ze względu na dominujący przedmiot ochrony:

- typ - Fitocenotyczny (PFi),
- podtyp - zbiorowisk leśnych (z1),

b) ze względu na główny typ ekosystemu:

- typ - Leśny i borowy (EL),
- podtyp - lasów mieszanych nizinnych (lmn).

§ 5. Nadzór nad rezerwatem sprawuje Zastępca Regionalnego Dyrektora Ochrony Środowiska - Regionalny Konserwator Przyrody w Warszawie.

§ 6. Zarządzenie wchodzi w życie po upływie 14 dni od dnia ogłoszenia¹⁾.

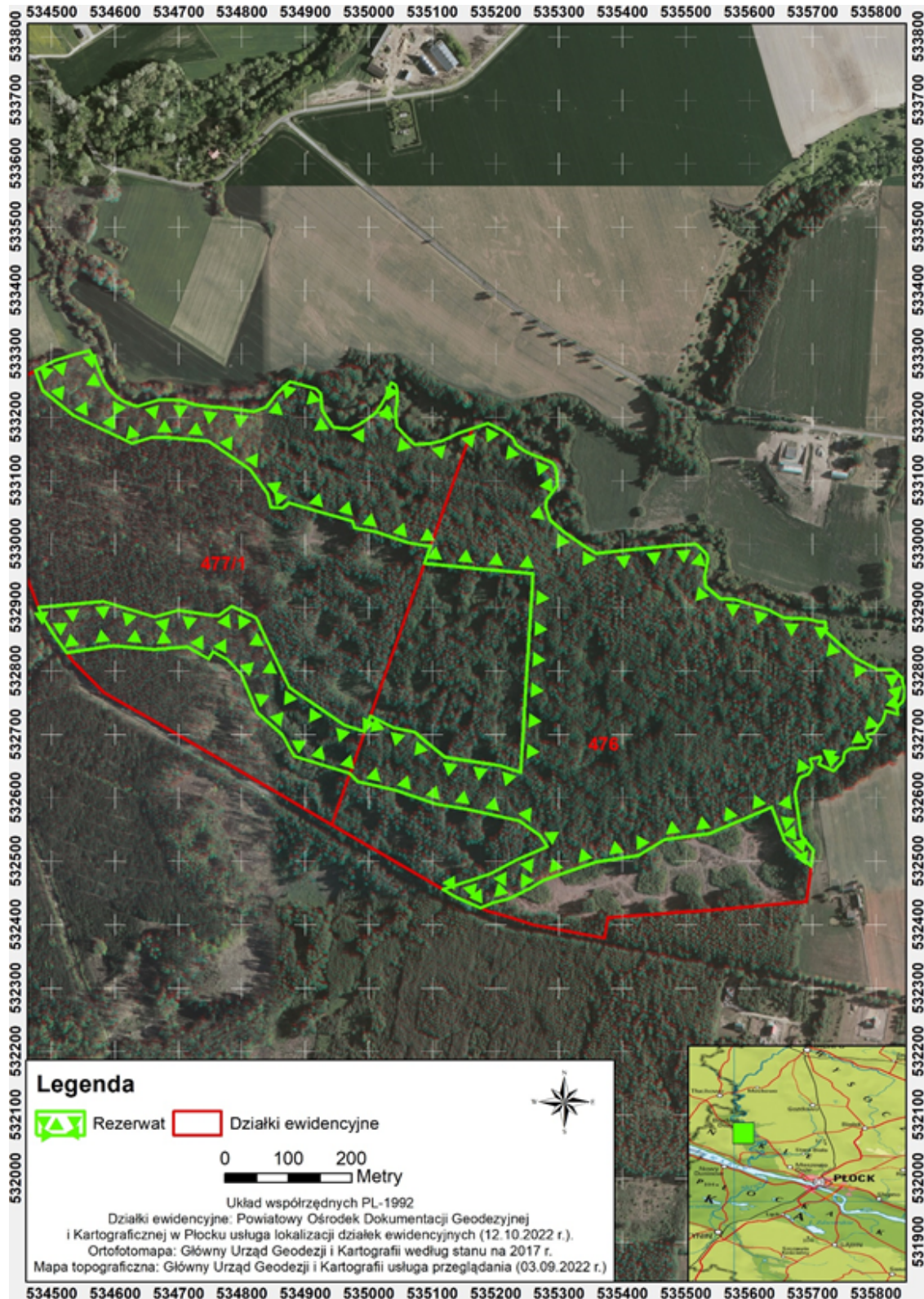
Regionalny Dyrektor Ochrony Środowiska
w Warszawie

Arkadiusz Siembida

¹⁾ Niniejsze zarządzenie było poprzedzone rozporządzeniem nr 80 Wojewody Mazowieckiego z dnia 11 września 2002 r. w sprawie uznania za rezerwat przyrody "Brudzeńskie Jary" (Dz. Urz. Woj. Maz. poz. 6183), które traci moc z dniem wejścia w życie niniejszego zarządzenia zgodnie z art. 157 ustawy z dnia 16 kwietnia 2004 r. o ochronie przyrody.

Załącznik Nr 1 do zarządzenia
Regionalnego Dyrektora Ochrony Środowiska w Warszawie
z dnia 26 kwietnia 2023 r.

Przebieg granicy rezerwatu



Załącznik Nr 2 do zarządzenia
Regionalnego Dyrektora Ochrony Środowiska w Warszawie
z dnia 26 kwietnia 2023 r.

Opis przebiegu granicy rezerwatu w formie wykazu współrzędnych punktów załamania granicy

Lp.	Współrzędne punktów załamania granicy (PL-1992) ²⁾	
	Punkt Y	Punkt X
1	535002,61	532729,61
2	535039,05	532710,65
3	535072,35	532703,54
4	535089,06	532689,80
5	535120,55	532663,91
6	535200,65	532651,98
7	535207,49	532650,96
8	535239,53	532640,51
9	535241,92	532678,90
10	535244,22	532715,82
11	535246,84	532757,87
12	535257,60	532930,39
13	535259,04	532953,50
14	535236,00	532955,67
15	535219,26	532957,25
16	535203,29	532958,75
17	535181,27	532960,82
18	535158,62	532962,95
19	535111,07	532967,42
20	535087,70	532969,62
21	535097,44	532997,09
22	535091,89	532997,00
23	535062,07	533002,25
24	535010,09	533019,84
25	534977,94	533025,57
26	534974,12	533036,85
27	534968,97	533038,31
28	534915,63	533053,45
29	534873,83	533065,32
30	534863,85	533056,98
31	534845,53	533058,62
32	534841,35	533075,53
33	534840,22	533080,12
34	534812,65	533117,97
35	534747,19	533162,48
36	534684,21	533168,28
37	534656,81	533168,47
38	534626,31	533159,42
39	534534,63	533203,02
40	534485,32	533242,39
41	534473,97	533273,71

²⁾ Układ współrzędnych płaskich prostokątnych PL-1992 jest jednym z układów tworzących państwowy system odniesień przestrzennych, o którym mowa w przepisach wydanych na podstawie art. 3 ust. 5 ustawy z dnia 17 maja 1989 r. - Prawo geodezyjne i kartograficzne (Dz. U. z 2021 r. poz. 1990 oraz z 2022 r. poz. 1846 i 2185).

42	534473,96	533273,73
43	534504,17	533289,82
44	534534,43	533298,93
45	534559,65	533305,26
46	534560,52	533302,35
47	534562,41	533299,87
48	534563,99	533297,61
49	534565,67	533295,27
50	534567,68	533292,24
51	534569,37	533287,79
52	534571,32	533282,74
53	534572,73	533278,76
54	534575,11	533272,49
55	534577,32	533267,25
56	534579,82	533262,09
57	534582,26	533256,84
58	534585,28	533251,77
59	534590,08	533245,27
60	534593,14	533241,47
61	534597,79	533237,13
62	534602,37	533232,57
63	534607,62	533228,68
64	534613,39	533225,59
65	534618,73	533223,25
66	534625,44	533220,11
67	534629,76	533218,81
68	534636,34	533218,10
69	534669,70	533227,80
70	534683,16	533227,88
71	534704,22	533227,30
72	534724,11	533220,11
73	534751,38	533216,56
74	534769,49	533215,54
75	534818,94	533209,02
76	534837,67	533216,27
77	534846,15	533226,31
78	534853,52	533236,61
79	534868,94	533250,61
80	534875,83	533256,39
81	534886,75	533253,24
82	534916,20	533245,51
83	534923,95	533237,64
84	534926,38	533210,77
85	534943,84	533184,97
86	534955,45	533183,26
87	534964,79	533182,17
88	534969,69	533181,65
89	534973,67	533183,29
90	534977,36	533185,22
91	534981,28	533187,32
92	534985,43	533189,53
93	534988,82	533191,42
94	534992,34	533193,90
95	534995,83	533196,07

96	534998,71	533198,33
97	535002,55	533200,86
98	535006,93	533204,15
99	535009,50	533206,06
100	535011,73	533207,97
101	535013,74	533210,76
102	535015,59	533214,06
103	535018,22	533218,00
104	535019,99	533220,92
105	535021,85	533224,13
106	535023,53	533227,13
107	535025,17	533230,05
108	535027,58	533234,67
109	535035,54	533254,43
110	535038,06	533253,54
111	535039,37	533252,92
112	535040,44	533252,43
113	535041,64	533251,72
114	535042,97	533250,81
115	535044,02	533246,47
116	535044,74	533241,96
117	535044,84	533230,90
118	535044,69	533225,79
119	535044,59	533222,84
120	535043,78	533219,14
121	535043,11	533215,63
122	535042,61	533212,60
123	535042,24	533208,98
124	535042,12	533204,57
125	535043,29	533195,40
126	535044,16	533185,79
127	535052,78	533176,58
128	535062,87	533166,25
129	535072,24	533157,62
130	535093,61	533158,74
131	535101,76	533159,71
132	535115,73	533163,34
133	535129,02	533169,35
134	535140,83	533174,72
135	535149,12	533177,93
136	535163,25	533182,74
137	535170,52	533184,94
138	535188,02	533190,69
139	535194,64	533187,85
140	535200,75	533184,76
141	535212,08	533178,87
142	535227,13	533167,64
143	535229,00	533163,69
144	535230,73	533159,86
145	535232,04	533157,00
146	535235,42	533154,21
147	535238,85	533151,38
148	535246,93	533147,06
149	535255,74	533142,39

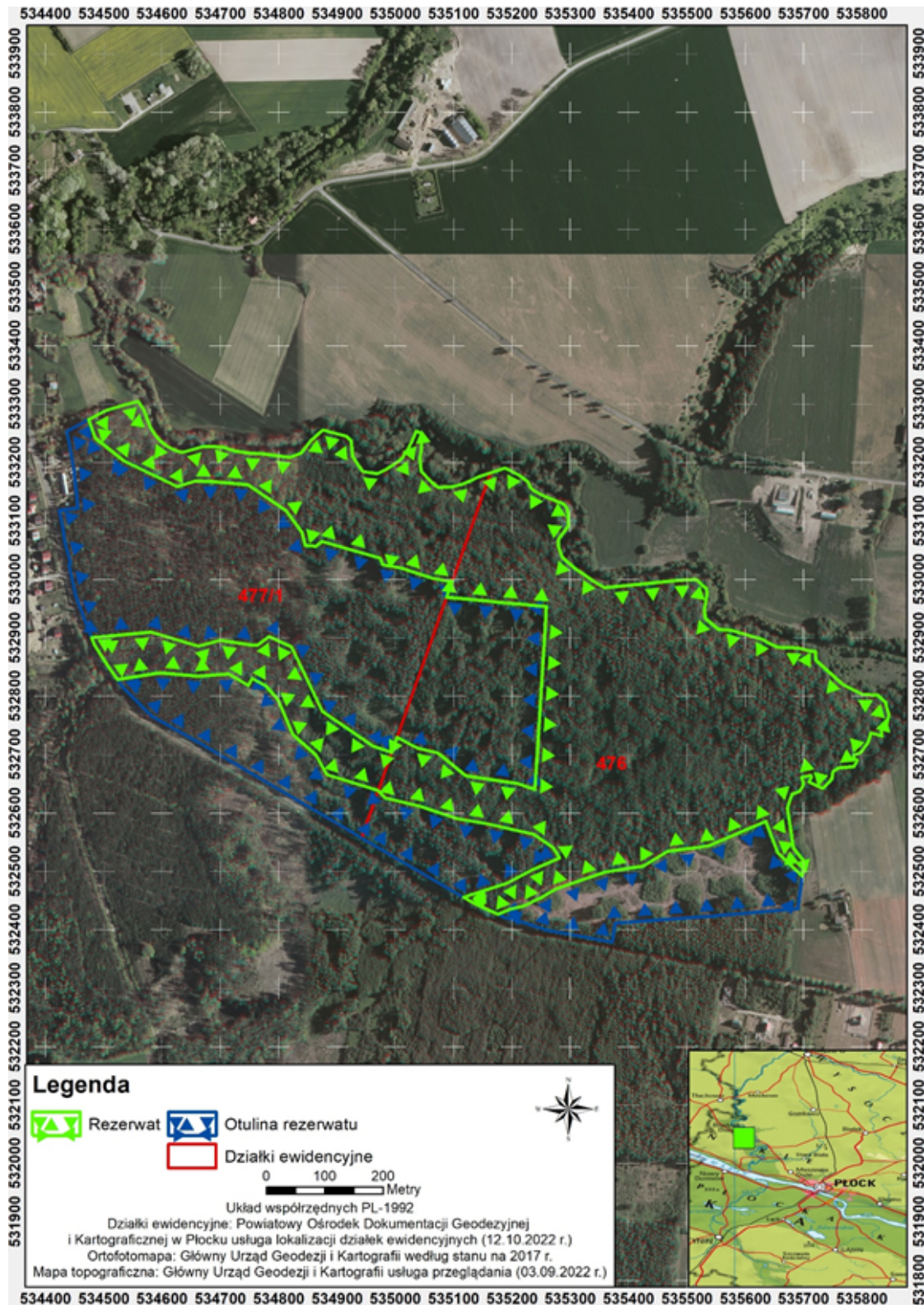
150	535261,22	533139,96
151	535273,17	533135,78
152	535282,26	533131,88
153	535286,12	533130,33
154	535288,94	533128,83
155	535291,48	533126,67
156	535293,46	533123,56
157	535294,95	533120,40
158	535296,05	533111,53
159	535297,29	533092,49
160	535289,12	533081,63
161	535281,26	533070,92
162	535280,11	533067,80
163	535279,19	533057,58
164	535286,27	533037,85
165	535307,40	533019,91
166	535325,02	533007,52
167	535340,29	532996,95
168	535358,29	532985,85
169	535423,87	532992,51
170	535486,88	532998,44
171	535515,87	533000,05
172	535521,06	532996,47
173	535528,02	532989,51
174	535532,88	532984,52
175	535534,88	532978,59
176	535534,38	532972,22
177	535530,80	532954,81
178	535529,57	532948,65
179	535531,53	532933,60
180	535554,53	532914,25
181	535576,26	532913,44
182	535630,06	532896,99
183	535641,00	532891,22
184	535656,25	532883,69
185	535691,41	532882,80
186	535710,40	532877,70
187	535720,88	532877,29
188	535721,11	532861,89
189	535766,04	532821,16
190	535769,71	532819,39
191	535802,07	532802,63
192	535827,06	532802,31
193	535841,17	532789,29
194	535841,60	532785,29
195	535841,83	532783,18
196	535846,57	532768,31
197	535842,87	532753,13
198	535836,77	532746,47
199	535832,66	532743,42
200	535834,91	532731,89
201	535815,72	532737,29
202	535810,74	532721,29
203	535804,17	532712,88

204	535801,21	532706,98
205	535796,36	532702,32
206	535785,91	532699,59
207	535785,81	532694,57
208	535792,28	532690,84
209	535786,33	532679,55
210	535759,25	532677,28
211	535750,23	532670,90
212	535748,30	532658,17
213	535733,53	532642,35
214	535709,42	532653,38
215	535713,88	532661,46
216	535712,45	532664,58
217	535696,48	532661,11
218	535699,41	532652,77
219	535699,08	532646,96
220	535693,60	532637,52
221	535680,08	532632,05
222	535672,45	532608,57
223	535682,48	532540,31
224	535701,35	532516,68
225	535698,05	532492,34
226	535656,19	532532,21
227	535638,40	532578,14
228	535635,48	532585,68
229	535590,74	532566,61
230	535579,08	532561,64
231	535537,19	532543,78
232	535513,36	532540,56
233	535496,29	532538,25
234	535466,84	532534,26
235	535444,95	532521,08
236	535425,30	532509,25
237	535388,01	532503,49
238	535359,68	532499,11
239	535302,22	532479,35
240	535275,86	532470,28
241	535253,54	532456,93
242	535249,14	532454,85
243	535244,58	532452,69
244	535242,94	532451,91
245	535219,55	532440,83
246	535197,75	532435,36
247	535176,05	532426,49
248	535137,60	532443,58
249	535116,74	532455,81
250	535191,48	532479,91
251	535234,67	532502,62
252	535281,87	532523,11
253	535270,26	532540,77
254	535237,25	532563,97
255	535155,72	532582,33
256	535106,75	532590,05
257	535041,58	532612,13

258	534982,20	532625,77
259	534970,30	532638,46
260	534969,64	532639,16
261	534968,98	532639,36
262	534882,02	532666,14
263	534863,73	532699,74
264	534832,19	532727,42
265	534823,71	532734,87
266	534798,80	532794,49
267	534777,45	532817,72
268	534754,18	532830,60
269	534747,71	532818,93
270	534713,96	532838,33
271	534661,60	532834,23
272	534596,35	532839,94
273	534523,36	532829,02
274	534502,77	532857,94
275	534484,01	532888,02
276	534479,09	532900,76
277	534581,35	532910,19
278	534662,10	532885,60
279	534699,40	532896,03
280	534753,33	532887,64
281	534763,59	532888,00
282	534783,63	532902,39
283	534821,93	532884,32
284	534861,43	532802,18
285	534874,83	532774,31
286	534926,75	532738,46
287	534961,37	532714,55
288	534986,36	532706,65
289	534992,08	532704,84
290	534993,60	532704,19
291	535002,61	532729,61

Załącznik Nr 3 do zarządzenia
Regionalnego Dyrektora Ochrony Środowiska w Warszawie
z dnia 26 kwietnia 2023 r.

Przebieg granicy otuliny rezerwatu



Załącznik Nr 4 do zarządzenia
Regionalnego Dyrektora Ochrony Środowiska w Warszawie
z dnia 26 kwietnia 2023 r.

Opis przebiegu granicy otuliny rezerwatu w formie wykazu współrzędnych punktów załamania granicy

Lp.	Współrzędne punktów załamania granicy (PL-1992) ³⁾		Uwagi
	Punkt Y	Punkt X	
1	534534,63	533203,02	Część 1
2	534626,31	533159,42	Część 1
3	534656,81	533168,47	Część 1
4	534684,21	533168,28	Część 1
5	534747,19	533162,48	Część 1
6	534812,65	533117,97	Część 1
7	534840,22	533080,12	Część 1
8	534841,35	533075,53	Część 1
9	534845,53	533058,62	Część 1
10	534863,85	533056,98	Część 1
11	534873,83	533065,32	Część 1
12	534915,63	533053,45	Część 1
13	534968,97	533038,31	Część 1
14	534974,12	533036,85	Część 1
15	534977,94	533025,57	Część 1
16	535010,09	533019,84	Część 1
17	535062,07	533002,25	Część 1
18	535091,89	532997,00	Część 1
19	535097,44	532997,09	Część 1
20	535087,70	532969,62	Część 1
21	535111,07	532967,42	Część 1
22	535158,62	532962,95	Część 1
23	535181,27	532960,82	Część 1
24	535203,29	532958,75	Część 1
25	535219,26	532957,25	Część 1
26	535236,00	532955,67	Część 1
27	535259,04	532953,50	Część 1
28	535257,60	532930,39	Część 1
29	535246,84	532757,87	Część 1
30	535244,22	532715,82	Część 1
31	535241,92	532678,90	Część 1
32	535239,53	532640,51	Część 1
33	535207,49	532650,96	Część 1
34	535200,65	532651,98	Część 1
35	535120,55	532663,91	Część 1
36	535089,06	532689,80	Część 1
37	535072,35	532703,54	Część 1
38	535039,05	532710,65	Część 1
39	535002,61	532729,61	Część 1
40	534993,60	532704,19	Część 1
41	534992,08	532704,84	Część 1

³⁾ Układ współrzędnych płaskich prostokątnych PL-1992 jest jednym z układów tworzących państwowy system odniesień przestrzennych, o którym mowa w przepisach wydanych na podstawie art. 3 ust. 5 ustawy z dnia 17 maja 1989 r. - Prawo geodezyjne i kartograficzne.

42	534986,36	532706,65	Część 1
43	534961,37	532714,55	Część 1
44	534926,75	532738,46	Część 1
45	534874,83	532774,31	Część 1
46	534861,43	532802,18	Część 1
47	534821,93	532884,32	Część 1
48	534783,63	532902,39	Część 1
49	534763,59	532888,00	Część 1
50	534753,33	532887,64	Część 1
51	534699,40	532896,03	Część 1
52	534662,10	532885,60	Część 1
53	534581,35	532910,19	Część 1
54	534479,09	532900,76	Część 1
55	534455,51	532961,81	Część 1
56	534451,68	532972,66	Część 1
57	534440,36	533025,10	Część 1
58	534442,88	533029,16	Część 1
59	534433,44	533062,84	Część 1
60	534431,77	533070,56	Część 1
61	534430,34	533086,37	Część 1
62	534423,99	533117,27	Część 1
63	534423,27	533118,64	Część 1
64	534455,58	533122,63	Część 1
65	534448,24	533191,01	Część 1
66	534447,43	533195,38	Część 1
67	534443,97	533214,02	Część 1
68	534440,89	533230,65	Część 1
69	534436,60	533253,83	Część 1
70	534473,96	533273,73	Część 1
71	534473,97	533273,71	Część 1
72	534485,32	533242,39	Część 1
73	534534,63	533203,02	Część 1
74	535698,05	532492,34	Część 2
75	535690,39	532435,64	Część 2
76	535689,50	532436,22	Część 2
77	535542,10	532423,33	Część 2
78	535377,18	532411,63	Część 2
79	535371,71	532379,04	Część 2
80	535260,22	532399,58	Część 2
81	535221,84	532411,93	Część 2
82	535188,22	532421,08	Część 2
83	535176,05	532426,49	Część 2
84	535197,75	532435,36	Część 2
85	535219,55	532440,83	Część 2
86	535242,94	532451,91	Część 2
87	535244,58	532452,69	Część 2
88	535249,14	532454,85	Część 2
89	535253,54	532456,93	Część 2
90	535275,86	532470,28	Część 2
91	535302,22	532479,35	Część 2
92	535359,68	532499,11	Część 2
93	535388,01	532503,49	Część 2
94	535425,30	532509,25	Część 2
95	535444,95	532521,08	Część 2

96	535466,84	532534,26	Część 2
97	535496,29	532538,25	Część 2
98	535513,36	532540,56	Część 2
99	535537,19	532543,78	Część 2
100	535579,08	532561,64	Część 2
101	535590,74	532566,61	Część 2
102	535635,48	532585,68	Część 2
103	535638,40	532578,14	Część 2
104	535656,19	532532,21	Część 2
105	535698,05	532492,34	Część 2
106	534941,60	532557,53	Część 3
107	534871,89	532598,74	Część 3
108	534665,77	532718,98	Część 3
109	534582,47	532766,01	Część 3
110	534532,51	532816,17	Część 3
111	534523,36	532829,02	Część 3
112	534596,35	532839,94	Część 3
113	534661,60	532834,23	Część 3
114	534713,96	532838,33	Część 3
115	534747,71	532818,93	Część 3
116	534754,18	532830,60	Część 3
117	534777,45	532817,72	Część 3
118	534798,80	532794,49	Część 3
119	534823,71	532734,87	Część 3
120	534832,19	532727,42	Część 3
121	534863,73	532699,74	Część 3
122	534882,02	532666,14	Część 3
123	534968,98	532639,36	Część 3
124	534969,64	532639,16	Część 3
125	534970,30	532638,46	Część 3
126	534970,30	532638,46	Część 3
127	534982,20	532625,77	Część 3
128	535041,58	532612,13	Część 3
129	535106,75	532590,05	Część 3
130	535155,72	532582,33	Część 3
131	535237,25	532563,97	Część 3
132	535270,26	532540,77	Część 3
133	535281,87	532523,11	Część 3
134	535234,67	532502,62	Część 3
135	535191,48	532479,91	Część 3
136	535116,74	532455,81	Część 3
137	535081,47	532476,49	Część 3
138	534941,60	532557,53	Część 3
139	534941,60	532557,53	Część 3