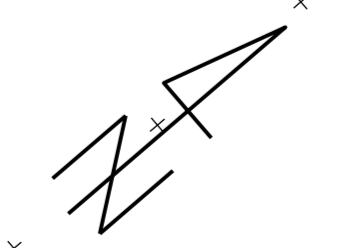
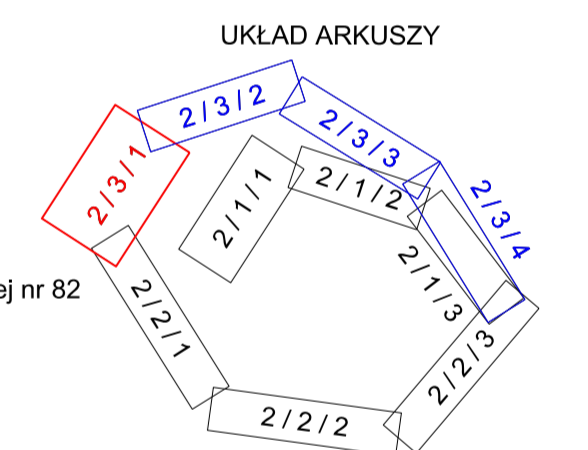


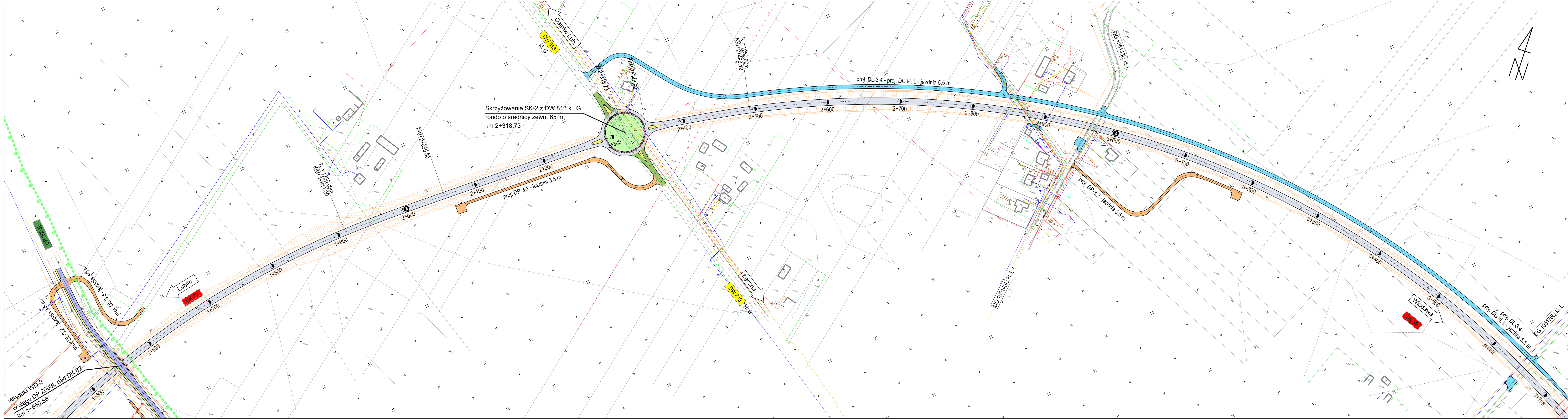


LEGENDA

- ELEMENTY PROJEKTOWANE:**
- droga krajowa nr 82
 - dodatkowe jezdnie drogi krajowej nr 82
 - drogi wojewodzkie
 - drogi powiatowe
 - drogi gminne
 - pierścien i zabruk dla zapewnienia przejezdności, zatoki autobusowe
 - chodniki, ciągi pieszo-rowerowe, wyspy kanalizujące ruch
 - zieleńce
 - wyburzenia
 - kanalizacja deszczowa
- ELEMENTY PROJEKTOWANE WG INNYCH OPRACOWAŃ:**
- oś planowanej linii kolejowej Lublin - KW Bogdanka
- ELEMENTY ZAGOSPODAROWANIA TERENU:**
- obszar ochrony siedlisk Dolina Środkowego Wieprza (PLH 060005) - Natura 2000
 - Nadwieprzański Park Krajobrazowy
 - obszar wpisany do rejestru zabytków pod nr A-864 - dolina rzeki Wieprz
 - obszar zabudowy jednorodzinnej wg MPZP
 - obszar ujęcia wody / studnia nieeksploatowana / piezometr (otwór obserwacyjny)

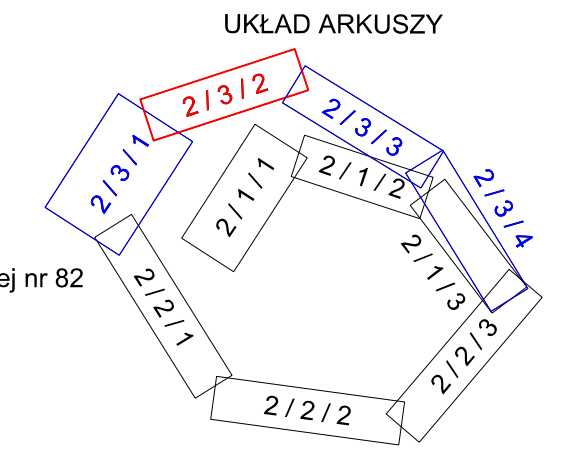


| | | | |
|---|--|---|--|
| Inwestor: Generalna Dyrekcja Dróg Krajowych i Autostrad Skarb Państwa - Generalny Dyrektor Dróg Krajowych i Autostrad reprezentowany przez GDDKiA Oddział w Lublinie 20-075 Lublin, ul. Ogrodowa 21 | | Jednostka projektowa: DROGPROJEKT Biuro Usług Projektowych "DROGPROJEKT" Sp. z o.o. 20-150 Lublin, ul. Bursaki 19, e-mail: drogprojekt@wp.pl tel. +48 81 534 71 30, fax: +48 81 534 71 30 | |
| Nazwa obiektu: Budowa obwodnicy Łęcznej w ciągu drogi krajowej nr 82 | | Etap dokumentacji: ETAP I | |
| Adres obiektu: Województwo lubelskie, powiat łęczyński, gmina Łęczna | | Skala rysunku: 1:2000 | |
| Tytuł rysunku: PLAN SYTUACYJNY WARIANT 3 | | Branda / Nr rys. / Nr ark.: D / 2 / 3 / 1 Nr archiwalny: 6/25/21 | |

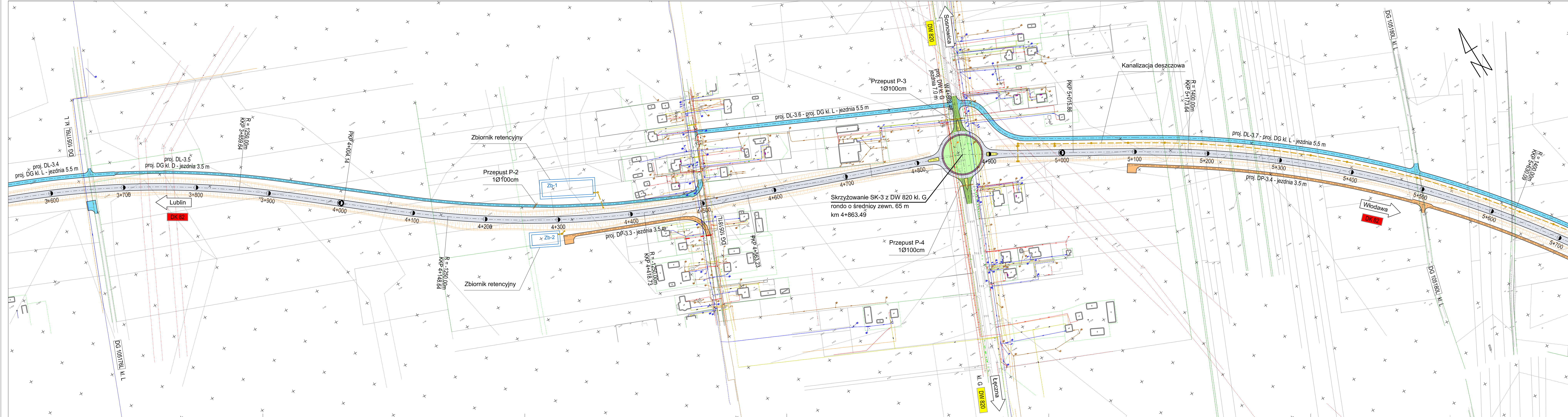


LEGENDA

- ELEMENTY PROJEKTOWANE:**
- droga krajowa nr 82
 - dodatkowe jezdnie drogi krajowej nr 82
 - drogi wojewódzkie
 - drogi powiatowe
 - drogi gminne
 - pierścien i zabruk dla zapewnienia przejeźności, zatoki autobusowe
 - chodniki, ciągi pieszo-rowerowe, wyspy kanalizujące ruch
 - zieleńce
 - wyburzenia
 - kanalizacja deszczowa
- ELEMENTY PROJEKTOWANE WG INNYCH OPRAWOWAŃ:**
- os. planowanej linii kolejowej Lublin - KW Bogdanka
- ELEMENTY ZAGOSPODAROWANIA TERENU:**
- obszar ochrony siedlisk Dolina Śródkowego Wieprza (PLH 060005) - Natura 2000
 - Nadwieprzański Park Krajobrazowy
 - obszar wpisany do rejestru zabytków pod nr A-864 - dolina rzeki Wieprz
 - obszar zabudowy jednorodzinnej wg MPZP
 - obszar ujęcia wody / studnia nieeksploatowana / piezometr (otwór obserwacyjny)



| | | | |
|--|--|---|--|
| Inwestor: Generalna Dyrekcja Dróg Krajowych i Autostrad Oddział w Lublinie | | Skarb Państwa - Generalny Dyrektor Dróg Krajowych i Autostrad reprezentowany przez GDDKiA Oddział w Lublinie 20-075 Lublin, ul. Ogrodowa 21 | |
| Jednostka projektowa: DROGPROJEKT | | Biuro Usług Projektowych "DROGPROJEKT" Sp. z o.o. 20-150 Lublin, ul. Bursaki 19, e-mail: drogprojekt@wp.pl tel. +48 81 534 71 30, fax: +48 81 534 71 30 | |
| Nazwa obiektu: Budowa obwodnicy Łęcznej w ciągu drogi krajowej nr 82 | | Etap dokumentacji: ETAP I | |
| Adres obiektu: Województwo lubelskie, powiat łęczyński, gmina Łęczna | | Skala rysunku: 1 : 2000 | |
| Tytuł rysunku: PLAN SYTUACYJNY WARIANT 3 | | Branża / Nr rys. / Nr ark.: D / 2 / 3 / 2 | |
| | | Nr archiwalny: 6/25/21 | |

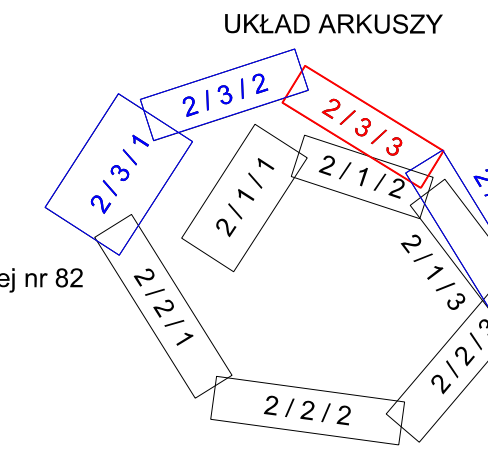


LEGENDA

- ELEMENTY PROJEKTOWANE:**
- droga krajowa nr 82
 - dodatkowe jezdnie drogi krajowej nr 82
 - drogi wojewódzkie
 - drogi powiatowe
 - drogi gminne
 - pierścieni i zabruk dla zapewnienia przejezdności, zatoki autobusowe
 - chodniki, ciągi pieszo-rowerowe, wyspy kanalizujące ruch
 - zieleńce
 - wyburzenia
 - kanalizacja deszczowa

- ELEMENTY PROJEKTOWANE WG INNYCH OPRACOWAŃ:**
- oś planowanej linii kolejowej Lublin - KW Bogdanka

- ELEMENTY ZAGOSPODAROWANIA TERENU:**
- obszar ochrony siedlisk Dolina Środkowego Wieprza (PLH 060005) - Natura 2000
 - Nadwieprzański Park Krajobrazowy
 - obszar wpisany do rejestru zabytków pod nr A-864 - dolina rzeki Wieprz
 - obszar zabudowy jednorodzinnej wg MPZP
 - obszar ujęcia wody / studnia nieeksploatowana / piezometr (otwór obserwacyjny)



Investor: **Generalna Dyrekcja Dróg Krajowych i Autostrad** Skarb Państwa - Generalny Dyrektor Dróg Krajowych i Autostrad
 reprezentowany przez GDDKiA Oddział w Lublinie
 20-075 Lublin, ul. Ogrodowa 21

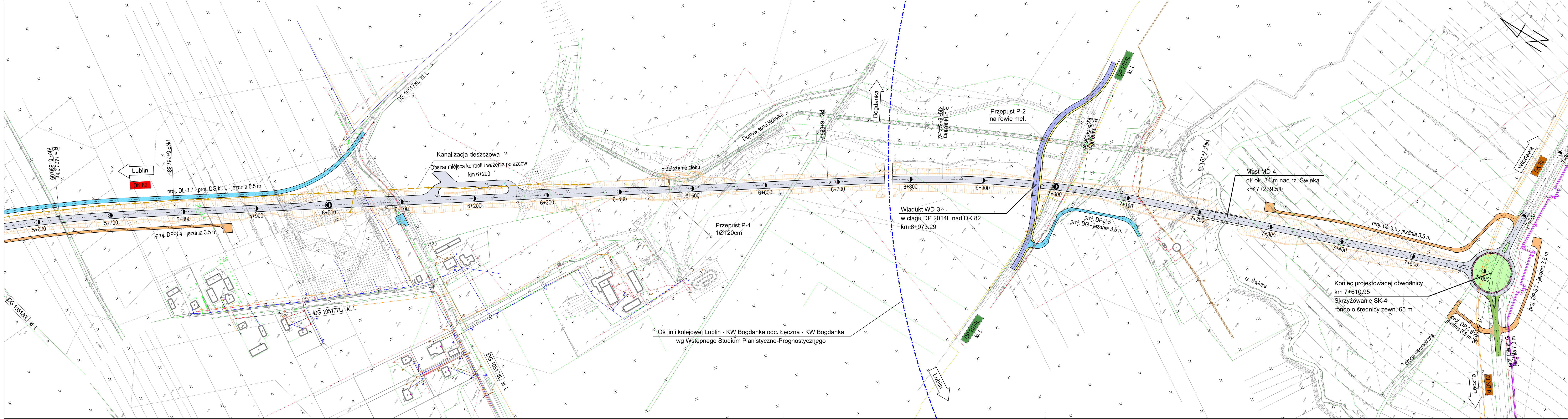
Jednostka projektowa: **DROGPROJEKT** Biuro Usług Projektowych "DROGPROJEKT" Sp. z o.o.
 20-150 Lublin, ul. Bursaki 19, e-mail: drogprojekt@wp.pl
 tel. +48 81 534 71 30, fax: +48 81 534 71 30

Nazwa obiektu: Budowa obwodnicy Łęcznej w ciągu drogi krajowej nr 82

Adres obiektu: Województwo lubelskie, powiat łęczyński, gmina Łęczna

Tytuł rysunku: **PLAN SYTUACYJNY WARIANT 3**

Etap dokumentacji: **ETAP I**
 Skala rysunku: **1 : 2000**
 Branża / Nr rys. / Nr ark.: **D / 2 / 3 / 3**
 Nr archiwalny: **6/25/21**



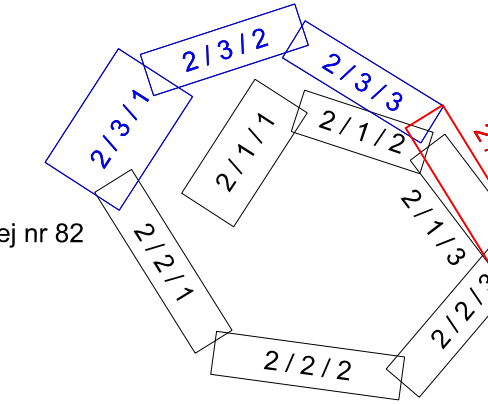
LEGENDA

- ELEMENTY PROJEKTOWANE:**
- droga krajowa nr 82
 - dodatkowe jezdnie drogi krajowej nr 82
 - drogi wojewódzkie
 - drogi powiatowe
 - drogi gminne
 - pierścień i zabruk dla zapewnienia przejeźdności, zatoki autobusowe
 - chodniki, ciągi pieszo-rowerowe, wyspy kanalizujące ruch
 - zieleńce
 - wyburzenia
 - kanalizacja deszczowa

- ELEMENTY PROJEKTOWANE WG INNYCH OPRACOWAŃ:**
- oś planowanej linii kolejowej Lublin - KW Bogdanka

- ELEMENTY ZAGOSPODAROWANIA TERENU:**
- obszar ochrony siedlisk Dolina Środkowego Wieprza (PLH 060005) - Natura 2000
 - Nadwieprzański Park Krajobrazowy
 - obszar wpisany do rejestru zabytków pod nr A-864 - dolina rzeki Wieprz
 - obszar zabudowy jednorodzinnej wg MPZP
 - obszar ujęcia wody / studnia nieeksploatowana / piezometr (otwór obserwacyjny)

UKŁAD ARKUSZY



Investor: **Generalna Dyrekcja Dróg Krajowych i Autostrad** Oddział w Lublinie
 Skarb Państwa - Generalny Dyrektor Dróg Krajowych i Autostrad reprezentowany przez GDDKIA Oddział w Lublinie
 20-075 Lublin, ul. Ogrodowa 21

Jednostka projektowa: **DROGPROJEKT**
 Biuro Usług Projektowych "DROGPROJEKT" Sp. z o.o.
 20-150 Lublin, ul. Bursaki 19, e-mail: drogprojekt@wp.pl
 tel. +48 81 534 71 30, fax: +48 81 534 71 30

Nazwa obiektu: Budowa obwodnicy Łęcznej w ciągu drogi krajowej nr 82
 Etap dokumentacji: **ETAP I**

Adres obiektu: Województwo lubelskie, powiat łęczyński, gmina Łęczna
 Skala rysunku: **1 : 2000**

Tytuł rysunku: **PLAN SYTUACYJNY WARIANT 3**
 Branża / Nr rys. / Nr ark.: **D / 2 / 3 / 4**

Nr archiwalny: **6/25/21**