



DZIENNIK URZĘDOWY

WOJEWÓDZTWA LUBELSKIEGO

Lublin, dnia 9 grudnia 2014 r.

Poz. 4159

ZARZĄDZENIE REGIONALNEGO DYREKTORA OCHRONY ŚRODOWISKA W LUBLINIE

z dnia 3 grudnia 2014 r.

w sprawie ustanowienia planu zadań ochronnych dla obszaru Natura 2000 Niedzieliska PLH060044

Na podstawie art. 28 ust. 5 ustawy z dnia 16 kwietnia 2004 r. o ochronie przyrody (Dz. U. 2013 poz. 627z późn. zm.) zarządza się, co następuje:

§ 1. 1. Ustanawia się plan zadań ochronnych dla obszaru Natura 2000 **Niedzieliska PLH060044**, zwanego dalej: „obszarem Natura 2000”.

2. Plan zadań ochronnych obejmuje cały obszar Natura 2000.

§ 2. Opis granic obszaru Natura 2000, w postaci współrzędnych geograficznych punktów ich załamania, określa załącznik nr 1 do zarządzenia.

§ 3. Mapę obszaru Natura 2000 stanowi załącznik nr 2 do zarządzenia.

§ 4. Identyfikację istniejących i potencjalnych zagrożeń dla zachowania właściwego stanu ochrony siedlisk przyrodniczych będących przedmiotami ochrony, określa załącznik nr 3 do zarządzenia.

§ 5. Cele działań ochronnych określa załącznik nr 4 do zarządzenia.

§ 6. Działania ochronne ze wskazaniem podmiotów odpowiedzialnych za ich wykonanie i obszarów ich wdrażania, określają załączniki nr 5 i 6 do zarządzenia.

§ 7. Wprowadza się wskazania do zmian, w istniejącym Studium uwarunkowań i kierunków zagospodarowania przestrzennego miasta i gminy Szczebrzeszyn, dotyczących eliminacji lub ograniczenia zagrożeń wewnętrznych lub zewnętrznych, niezbędnych dla utrzymania lub odtworzenia właściwego stanu ochrony siedliska przyrodniczego, dla którego ochrony wyznaczono obszar Natura 2000, określone w załącznik nr 7 do zarządzenia.

§ 8. Zarządzenie wchodzi w życie po upływie 14 dni od dnia ogłoszenia w Dzienniku Urzędowym Województwa Lubelskiego.

Regionalny Dyrektor
Ochrony Środowiska
w Lublinie

Beata Siewicz

Załącznik nr 1 do zarządzenia
Regionalnego Dyrektora Ochrony Środowiska
w Lublinie z dnia 3 grudnia 2014 r.

Opis granic obszaru Natura 2000 Niedzieliska PLH060044 w postaci współrzędnych geograficznych punktów ich załamania [PL-1992]

Lp.	X	Y
1.	788192.9906	323108.6363
2.	788202.9125	323086.312
3.	788185.1999	323061.9572
4.	788127.457	323057.0862
5.	788123.8353	323048.7247
6.	788118.2632	323054.7763
7.	788069.4506	323023.8488
8.	788055.3863	322987.6834
9.	788083.8498	322875.4718
10.	788123.5373	322773.7724
11.	788147.5161	322733.0084
12.	788148.8457	322733.7834
13.	788150.231	322731.3592
14.	788234.2037	322720.462
15.	788280.4149	322692.3334
16.	788351.7409	322654.7096
17.	788418.7638	322613.4647
18.	788445.2526	322622.1696
19.	788453.3889	322590.9699
20.	788483.206	322565.4126
21.	788488.167	322513.3226
22.	788508.0108	322431.467
23.	788574.9836	322389.2989
24.	788584.9055	322362.0137
25.	788552.6593	322349.6114
26.	788478.2451	322371.9356
27.	788442.583	322386.5945
28.	788442.9362	322382.7203
29.	788430.431	322391.5258
30.	788430.3696	322391.6149
31.	788427.0853	322392.9651
32.	788419.275	322404.4202
33.	788409.5917	322401.7107
34.	788400.3262	322426.7181
35.	788398.4088	322435.024
36.	788396.9476	322437.1671
37.	788369.1042	322483.5569
38.	788354.7547	322527.5804
39.	788370.2382	322537.5341

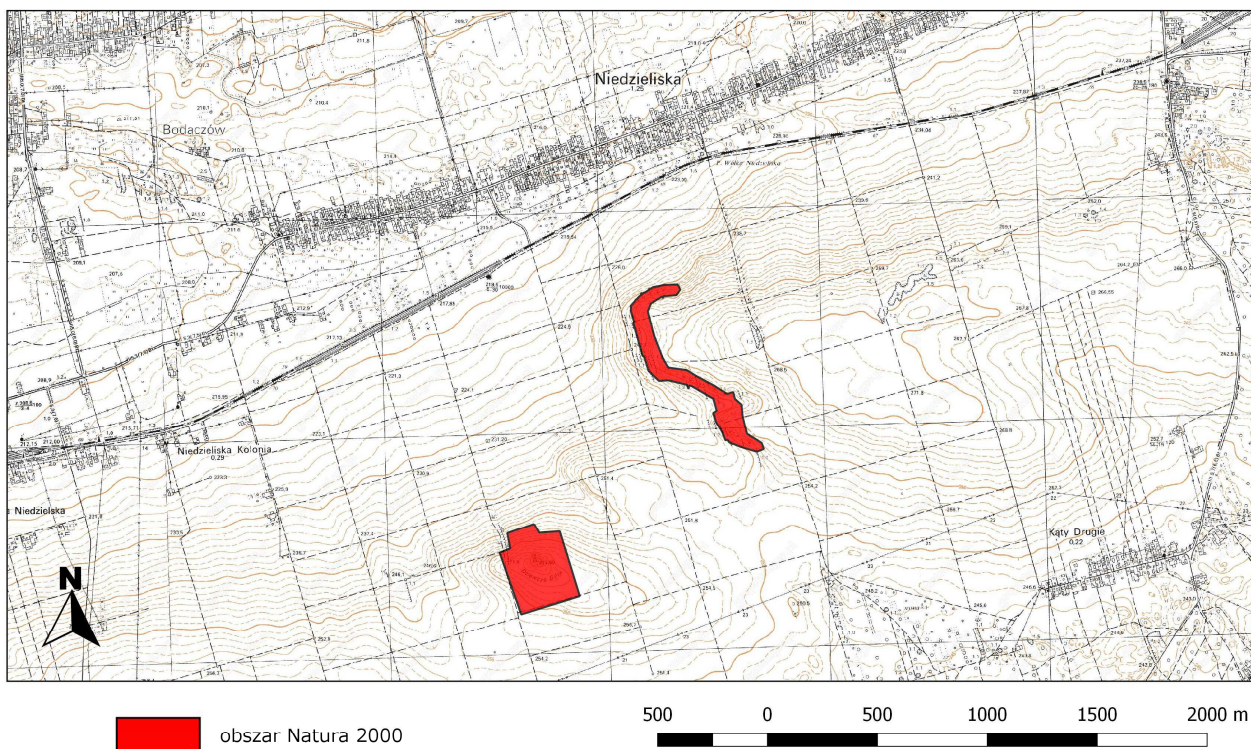
Lp.	X	Y
40.	788368.8365	322542.5098
41.	788355.3998	322592.0648
42.	788355.3964	322592.0754
43.	788255.0025	322649.7487
44.	788245.571	322651.942
45.	788242.3997	322636.5224
46.	788235.3316	322654.3233
47.	788148.3421	322674.5534
48.	788129.1863	322673.4266
49.	788119.9257	322672.8819
50.	788106.174	322672.0729
51.	788059.045	322716.7215
52.	788041.6817	322771.2919
53.	788039.0686	322780.3758
54.	788031.6745	322784.7377
55.	788028.8965	322793.0735
56.	788016.8529	322837.0714
57.	787988.6029	322935.7216
58.	787993.2794	322939.5476
59.	787990.312	322949.8627
60.	787984.8933	322965.8265
61.	787977.4826	322993.1527
62.	787980.1346	322997.7609
63.	787977.1894	323011.8978
64.	787996.8301	323033.9935
65.	788001.5202	323042.8377
66.	788004.6435	323042.7836
67.	788016.877	323056.5464
68.	788025.507	323062.2996
69.	788024.5934	323072.3428
70.	788029.2097	323068.055
71.	788034.1557	323070.034
72.	788039.4232	323074.3218
73.	788040.4876	323072.2867
74.	788060.8875	323085.8866
75.	788060.3861	323087.1653
76.	788064.0956	323093.6521
77.	788066.3743	323089.5445
78.	788077.7964	323097.1593

Lp.	X	Y
79.	788081.5057	323098.1886
80.	788131.7353	323108.2345
81.	788190.0016	323110.2437
82.	788192.9906	323108.6363
83.	787538.0705	322021.3181
84.	787562.1156	321980.098
85.	787654.8608	321986.968
86.	787745.8886	321694.9922
87.	787479.6753	321612.5519
88.	787463.2328	321660.1528
89.	787433.13	321744.7521
90.	787381.7775	321889.0702
91.	787429.8677	321909.6803
92.	787416.1276	321978.3805
93.	787538.0705	322021.3181

Załącznik nr 2 do zarządzenia
Regionalnego Dyrektora Ochrony Środowiska
w Lublinie z dnia 3 grudnia 2014 r.

Mapa obszaru Natura 2000 Niedzieliska PLH060044

Skala 1 : 20 000



Załącznik nr 3 do zarządzenia
Regionalnego Dyrektora Ochrony Środowiska
w Lublinie z dnia 3 grudnia 2014 r.

Identyfikacja istniejących i potencjalnych zagrożeń dla zachowania właściwego stanu ochrony siedlisk przyrodniczych będących przedmiotami ochrony

Lp.	Przedmiot ochrony	Zagrożenia		Opis zagrożenia
		istniejące	potencjalne	
1	5130 Zarośla jałowca pospolitego na murawach nawapiennych	A01 Uprawa		Podorywanie / zaorywanie skrajnych płątów siedliska, które znajdują się w bezpośrednim sąsiedztwie pól uprawnych,
2		E03.01 Pozbywanie się odpadów z gospodarstw domowych		Na terenie ostoi znajdują dzikie składowiska odpadów. Zaśmiecanie płątów siedliska.
2		K02 Ewolucja biocenotyczna		Wkraczanie gatunków drzewiastych i sukcesja w kierunku lasu
4			B01.01 Zalesianie	Możliwość zalesiania odłogów i nieużytków
5			C01.07 Inna działalność górnicza lub wydobywcza	Możliwość eksploatacji skał wapiennych na terenie obszaru
6			C02 poszukiwanie i wydobycie ropy lub gazu	Lokalizacja odwiertów lub dróg przejazdu przy poszukiwaniach gazu łupkowego, obszar znajduje się w obrębie koncesji Zwierzyniec.
1	6210 Murawy kserotermiczne	AO1 Uprawa		Podorywanie / zaorywanie skrajnych płątów siedliska, które znajdują się w bezpośrednim sąsiedztwie pól uprawnych,
2		A04.03 Zarzucenie pasterstwa		Brak użytkowania muraw, a w konsekwencji zmiany sukcesyjne we florze brak wypasu sprzyja rozwojowi zarośli (głównie tarniny)
3		E03.01 Pozbywanie się odpadów z gospodarstw		Na terenie ostoi znajdują dzikie składowiska odpadów

		domowych		Zaśmiecanie płatów siedliska.
4		K02 Ewolucja biocenotyczna		Wkraczanie niepożądanych gatunków krzewiastych i drzewiastych
		K04.01 konkurencja		Możliwość dalszego zarastania muraw przez wielogatunkowe zarośla i gatunek ekspansywnej trawy rozłogowej – trzcinnik piaskowy <i>Calamagrostis epigejos</i> ,
5			B01.01 Zalesianie	Możliwość zalesiania odłogów i nieużytków
6			C01.07 Inna działalność górnicza lub wydobywcza	Możliwość eksploatacji skał wapiennych na terenie obszaru
7			C02 poszukiwanie i wydobycie ropy lub gazu	Poszukiwanie i wydobycie ropy lub gazu- lokalizacja odwiertów lub dróg przejazdu przy poszukiwaniach gazu łupkowego, obszar znajduje się w obrębie koncesji Zwierzyniec
1	1902 Obuwik pospolity <i>Cypripedium calceolus</i>	E03.01 Pozbywanie się odpadów z gospodarstw domowych		Zaśmiecanie siedlisk gatunku
3		K02 Ewolucja biocenotyczna		Wkraczanie gęstych wielogatunkowych zarośli na siedliska obuwika
4			F04 Pozyskiwanie/usuwanie roślin	Pozyskiwanie/usuwanie roślin przez ludność miejscową i kolekcjonerów
5			B01.01 Zalesianie	Możliwość zalesiania odłogów i nieużytków ze stanowiskami storczyków

Załącznik nr 4 do zarządzenia
Regionalnego Dyrektora Ochrony Środowiska
w Lublinie z dnia 3 grudnia 2014 r.

Cele działań ochronnych

Lp.	Przedmiot ochrony	Cele działań ochronnych
1	5130 Zarośla jałowca pospolitego na murawach nawapiennych	– Zachowanie siedliska w niepogorszonym stanie tj. U1
2	6210 Murawy kserotermiczne	– Zachowanie siedliska w niepogorszonym stanie tj. U1 – Przywrócenie właściwego stanu ochrony i areалу muraw kserotermicznych – optymalnie w warunkach ekstensywnej gospodarki pasterskiej. – Zahamowanie rozprzestrzeniania się roślinności zaroślowej, gatunków ekspansywnych i inwazyjnych
3	1902 Obuwik pospolity <i>Cypripedium calceolus</i>	– Utrzymywanie optymalnych warunków świetlnych w miejscu występowania

Załącznik nr 5 do zarządzenia
Regionalnego Dyrektora Ochrony Środowiska
w Lublinie z dnia 3 grudnia 2014 r.

Działania ochronne ze wskazaniem podmiotów odpowiedzialnych za ich wykonanie i obszarów ich wdrażania

Przedmiot ochrony	Nr	Działania ochronne	Obszar wdrażania	Podmiot odpowiedzialny za wykonanie
5130 Zarośla jałowca pospolitego na murawach nawapiennych	<i>Dotyczące ochrony czynnej siedlisk przyrodniczych oraz związane z utrzymaniem lub modyfikacją metod gospodarowania</i>			
	1	Wycinanie krzewów liściastych z jałowczysk	zbocza z murawami na działkach ewid. nr: 1633, 1642/2, 1642/3, 1643, 1647-1651, 1674, 1675, 1606-1610, 1612 obręb Niedzieliska gm. Szczepieszyn	Właściciel lub posiadacz obszaru na podstawie porozumienia zawartego z organem sprawującym nadzór nad obszarem Natura 2000 albo na podstawie zobowiązania podjętego w związku z korzystaniem z programów wsparcia z tytułu utraty dochodowości.
	2	Likwidacja dzikich składowisk odpadów	Cały obszar Natura 2000	Gmina Szczepieszyn oraz właściciele działek w ramach zadań własnych.
	<i>Działania związane z utrzymaniem lub modyfikacją metod gospodarowania</i>			
	1	Działania obligatoryjne: Zachowanie inicjalnego charakteru siedliska. Utrzymanie mozaiki zarośli jałowca i muraw, poprzez gospodarkę kośną, kośno-pastwiskową i pastwiskową. W przypadku nadmiernego zwarcia jałowców (powyżej 80% pokrycia) i wkraczania krzewów liściastych przerzedzanie jałowców i wycinanie krzewów liściastych	zbocza z murawami na działkach ewid. nr: 1633, 1642/2, 1642/3, 1643, gm. Szczepieszyn, obręb Niedzieliska działki ewid. nr 1647-1651, 1674, 1675, 1606-1610, 1612	Właściciel lub posiadacz obszaru
	2	Działania fakultatywne: Użytkowanie zgodnie z wymogami odpowiedniego pakietu rolnośrodowiskowego w ramach obowiązującego PROW, którego realizacja będzie zgodna z potrzebami	zbocza z murawami na działkach ewid. nr: 1633, 1642/2, 1642/3, 1643, gm. Szczepieszyn, obręb Niedzieliska działki ewid. nr 1647-1651, 1674, 1675, 1606-1610, 1612	Właściciel lub posiadacz obszaru na podstawie porozumienia zawartego z organem sprawującym nadzór nad obszarem Natura 2000 albo na podstawie zobowiązania podjętego w związku z korzystaniem z programów wsparcia z tytułu utraty dochodowości.

	ochrony siedliska. Uszczegółowienie wymogów: Wypas <ul style="list-style-type: none"> obsada zwierząt od 0,4 do 0,6 DJP/ha, przy maksymalnym obciążeniu pastwiska do 2,5 t/ha (5 DJP/ha) sezon pastwiskowy – od 1 maja do 15 października 		
<i>Działania dotyczące monitoringu stanu przedmiotów ochrony oraz realizacji działań ochronnych</i>			
1	Monitoring na stałych powierzchniach Badania należy przeprowadzić na przełomie czerwca i lipca, co najmniej, co 4 lata	Transekt 1 - 20x100 m, punkt środkowy początku transektu N 50 41 59.66; E 23 04 54.76, punkt środkowy końca transektu N 50 41 58.52; E 23 04 59.04 Transekt 2 - 20x100 m punkt środkowy początku transektu N 50 42 10.04; E 23 04 50.59, punkt środkowy końca transektu N 50 42 11.49; E 23 04 55.63	RDOŚ w Lublinie
<i>Działania dotyczące uzupełnienia stanu wiedzy o przedmiotach ochrony i uwarunkowaniach ich ochrony</i>			
1	Brak potrzeby działań dotyczących uzupełnienia stanu wiedzy o przedmiotach ochrony		

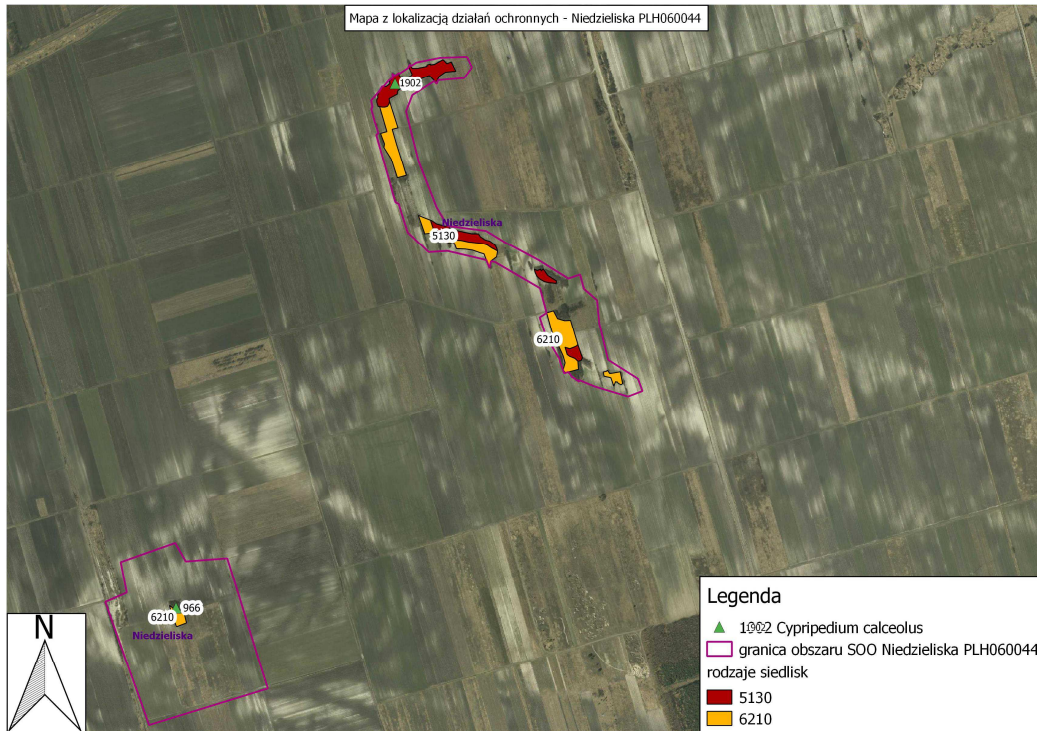
Przedmiot ochrony	Nr	Działania ochronne	Obszar wdrażania	Podmiot odpowiedzialny za wykonanie
6210 Murawy kserotermiczne	<i>Dotyczące ochrony czynnej siedlisk przyrodniczych oraz związane z utrzymaniem lub modyfikacją metod gospodarowania</i>			
	1	Zachowanie dotychczasowego, otwartego charakteru siedliska. Użytkowanie murawy, które będzie zapobiegać ekspansji drzew i krzewów (wypas, koszenie, wycinanie krzewów)	zbocza z murawami na działkach ewid. nr: 1633, 1642/2, 1642/3, 1643, 1647-1651, 1674, 1675, 1606-1610, 1612 obręb Niedzieliska gm. Szczepieszyn	Właściciel lub posiadacz obszaru na podstawie porozumienia zawartego z organem sprawującym nadzór nad obszarem Natura 2000 albo na podstawie zobowiązania podjętego w związku z korzystaniem z programów wsparcia z tytułu utraty dochodowości.
	2	Usunięcie nadmiernie rozwijających się krzewów liściastych	zbocza z murawami na działkach ewid. nr: 942, 943, 1633, 1642/2, 1642/3, 1643, 1647-1651, 1674, 1675, 1606-1610, 1612 obręb Niedzieliska	Właściciel lub posiadacz obszaru na podstawie porozumienia zawartego z organem sprawującym nadzór nad obszarem Natura 2000

		gm. Szczepieszyn	albo na podstawie zobowiązania podjętego w związku z korzystaniem z programów wsparcia z tytułu dochodowości.
1	Usuwanie gatunków inwazyjnych w szczególności trzcinnika piaskowego	gm. Szczepieszyn obręb Niedzieliska działki ewid. nr: 1647-1651, zbocza z murawami	Właściciel lub posiadacz obszaru na podstawie porozumienia zawartego z organem sprawującym nadzór nad obszarem Natura 2000 albo na podstawie zobowiązania podjętego w związku z korzystaniem z programów wsparcia z tytułu utraty dochodowości.
2	Likwidacja dzikich składowisk odpadów	Cały obszar Natura 2000	Gmina Szczepieszyn oraz właściciele działek w ramach zadań własnych.
<i>Działania związane z utrzymaniem lub modyfikacją metod gospodarowania</i>			
1	Działania obligatoryjne: Zachowanie dotychczasowego, otwartego charakteru siedliska poprzez użytkowanie kośne, kośno-pastwiskowe lub pastwiskowe.. Użytkowanie murawy, które będzie zapobiegać ekspansji drzew i krzewów	gm. Szczepieszyn obręb Niedzieliska działki ewid. nr: 1633, 1642/2, 1642/3, 1643, 1647-1651, 1674, 1675, 1606-1610, 1612 zbocza z murawami	Właściciel lub posiadacz obszaru
2	Działania fakultatywne: Użytkowanie zgodnie z wymogami odpowiedniego pakietu rolnośrodowiskowego o w ramach obowiązującego PROW nastawionego na ochronę muraw. Uszczegółowienie wymogów: Wypas <ul style="list-style-type: none"> • obsada zwierząt od 0,4 do 0,6 DJP/ha, przy maksymalnym obciążeniu pastwiska do 2,5 t/ha (5 DJP/ha) • sezon pastwiskowy – 	gm. Szczepieszyn obręb Niedzieliska działki ewid. nr: 1633, 1642/2, 1642/3, 1643, 1647-1651, 1674, 1675, 1606-1610, 1612 zbocza z murawami	Właściciel lub posiadacz obszaru na podstawie porozumienia zawartego z organem sprawującym nadzór nad obszarem Natura 2000 albo na podstawie zobowiązania podjętego w związku z korzystaniem z programów wsparcia z tytułu utraty dochodowości.

		od 1 maja do 15 października		
<i>Działania dotyczące monitoringu stanu przedmiotów ochrony oraz realizacji działań ochronnych</i>				
1	Monitoring na stałych powierzchniach	Badania należy przeprowadzić na przełomie czerwca i lipca w latach : 2016, 2019 i 2022	Dziewcza Góra N 50 41 33,18 <u>E 23 04 22,42</u> transekt 10x50 m, punkt środkowy początku transektu N 51 41 52.15; <u>E 23 05 08.42,</u> punkt środkowy końca transektu N 51 41 50.54; <u>E 23 05 09.11</u>	RDOŚ w Lublinie
<i>Działania dotyczące uzupełnienia stanu wiedzy o przedmiotach ochrony i uwarunkowaniach ich ochrony</i>				
1	Brak potrzeby działań dotyczących uzupełnienia stanu wiedzy o przedmiotach ochrony			

Przedmiot ochrony	Nr	Działania ochronne	Obszar wdrażania	Podmiot odpowiedzialny za wykonanie
1902 Obuwik pospolity <i>Cypripedium calceolus</i>	<i>Dotyczące ochrony czynnej siedlisk przyrodniczych oraz związane z utrzymaniem lub modyfikacją metod gospodarowania</i>			
	1	Usunięcie nadmiernie rozwijających się krzewów liściastych	gm. Szczepieszyn obwód Niedzieliska działki ewid. nr: 942, 943 1633, 1642/2, 1642/3, 1643, 1647-1651, 1674, 1675, 1606-1610, 1612 zbocza z murawami	Właściciel lub posiadacz obszaru na podstawie porozumienia zawartego z organem sprawującym nadzór nad obszarem Natura 2000 albo na podstawie zobowiązania podjętego w związku z korzystaniem z programów wsparcia z tytułu utraty dochodowości.
	<i>Działania dotyczące monitoringu stanu przedmiotów ochrony oraz realizacji działań ochronnych</i>			
	1	Monitoring na stałych powierzchniach Badania należy przeprowadzić, co najmniej, co 3 lata	transekt 40x10 m, punkt środkowy początku transektu N 50 41 59.4; <u>E 23 04 55.4,</u> punkt środkowy końca transektu N 50 41 58.7; <u>E 23 04 57.7,</u> Stanowisko punktowe – środek N 50 41 33.1; E 23 04 22.	RDOŚ w Lublinie
<i>Działania dotyczące uzupełnienia stanu wiedzy o przedmiotach ochrony i uwarunkowaniach ich ochrony</i>				
Brak potrzeby działań dotyczących uzupełnienia stanu wiedzy o przedmiotach ochrony				

Załącznik nr 6 do zarządzenia
Regionalnego Dyrektora Ochrony Środowiska
w Lublinie z dnia 3 grudnia 2014 r.



Załącznik nr 7 do zarządzenia
Regionalnego Dyrektora Ochrony Środowiska
w Lublinie z dnia 3 grudnia 2014 r.

Wskazania do dokumentów planistycznych

Lp.	Dokumentacja planistyczna	Istniejący zapis	Wskazania do zmian w dokumentach planistycznych niezbędne do utrzymania bądź odtworzenia właściwego stanu ochrony siedlisk przyrodniczych oraz gatunków roślin i zwierząt, dla których ochrony został wyznaczony obszar Natura 2000 (Art. 28 ust 10 pkt 5 ustawy o ochronie przyrody)
2	Studium uwarunkowań i kierunków zagospodarowania przestrzennego miasta i gminy Szczepietów Uchwała nr XLIII/243/10 z dnia 2010-03-26	Studium uwarunkowań i kierunków zagospodarowania przestrzennego miasta i gminy Szczepietów III Kierunki i zasady przestrzennego zagospodarowania C-II-5 – rolnicza przestrzeń produkcyjna w projektowanym parku krajobrazowym, obecnie w otulinie RPN – zabudowa ograniczona do koniecznej dla gospodarstw specjalistycznych lub wielkoobszarowych o profilach niezagrażających środowisku. Zaleca się zalesienie gleb o niskich klasach bonitacyjnych lub narażonych na erozję. Możliwość przekształcenia terenów o niskich klasach na pastwiska dla wypasu owiec, bydła itp.	Proponuje się rozszerzyć zapis o potencjalnych zalesieniach w sposób następujący: C-II-5 – rolnicza przestrzeń produkcyjna w projektowanym parku krajobrazowym, obecnie w otulinie RPN – zabudowa ograniczona do koniecznej dla gospodarstw specjalistycznych lub wielkoobszarowych o profilach niezagrażających środowisku. Zaleca się zalesienie gleb o niskich klasach bonitacyjnych lub narażonych na erozję, <u>z wyjątkiem gleb znajdujących się w granicach obszaru Natura 2000 Niedzieliska PLH060044</u> . Możliwość przekształcenia terenów o niskich klasach na pastwiska dla wypasu owiec, bydła itp.