



# PAŃSTWOWA KOMISJA BADANIA WYPADKÓW LOTNICZYCH

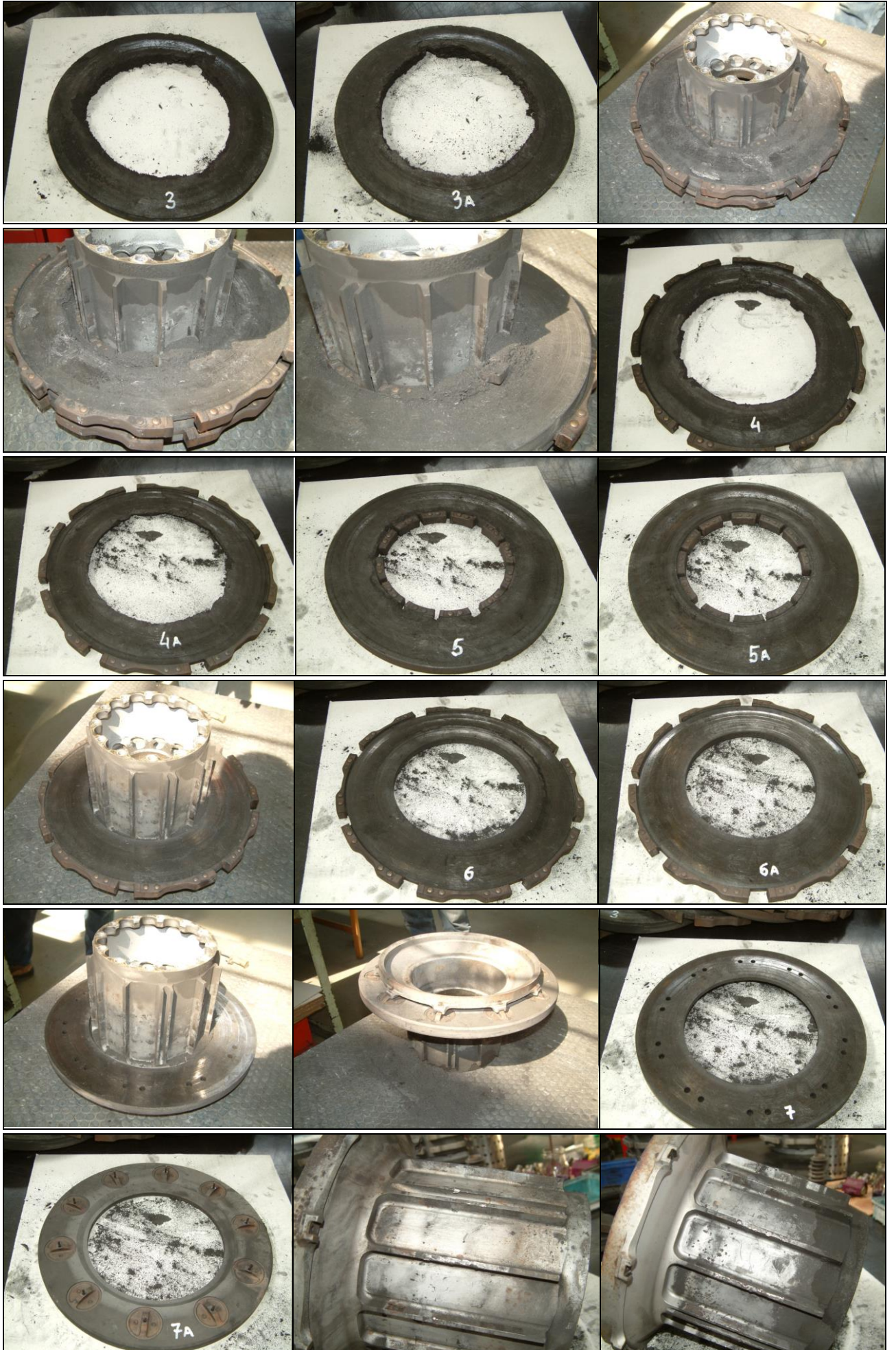
## Informacja o zdarzeniu [raport]

Numer ewidencyjny zdarzenia:	<b>303/09</b>			
Rodzaj zdarzenia:	<i>INCYDENT</i>			
Data zdarzenia:	<i>20 maja 2009 r.</i>			
Miejsce zdarzenia:	<i>Port lotniczy Frankfurt [EDDF]</i>			
Rodzaj, typ statku powietrznego:	<i>Samolot EMBRAER ERJ-170</i>			
Użytkownik / Operator SP:	<i>PLL „LOT” SA; ul.17 Stycznia 39, 00-906 Warszawa</i>			
Dowódca SP:	<i>Pilot zawodowy liniowy</i>			
Liczba ofiar / rodzaj obrażeń:	<i>Śmiertelne</i>	<i>Poważne</i>	<i>Lekkie</i>	<i>Bez obrażeń</i>
	-	-	-	<b>64</b>
Nadzorujący badanie:	<i>Tomasz Makowski</i>			
Podmiot badający:	<i>Użytkownik</i>			
Skład zespołu badawczego:	<i>Nie powoływano</i>			
Forma dokumentu zawierającego wyniki:	<i>Informacja o zdarzeniu</i>			
Zalecenia:	<i>NIE</i>			
Adresat zaleceń:	<i>NIE DOTYCZY</i>			
Data zakończenia badania:	<i>27.10.2016 r.</i>			

### Przebieg i okoliczności zdarzenia:

Po zakończeniu wypychania samolotu rozpoczęto normalne kołowanie na start. Po kilkuset metrach załoga została poinformowana przez załogę innego samolotu, który kołował za nimi, o dymie wydobywającym się z okolicy kół prawego podwozia. Załoga nie miała żadnych sygnałów o zablokowaniu hamulców. Samolot został zatrzymany. Poproszono o asystę marshallera. Gdy podjęto próbę zwolnienia głównej drogi kołowania załoga ponownie została ostrzeżona o pojawieniu się dymu z kół prawego podwozia. Samolot powtórnie został zatrzymany, a kontroler wezwał straż pożarną. Pasażerowie wysiedli z samolotu na drodze kołowania. Obsługa techniczna dokonała oględzin kół prawego głównego podwozia. Stwierdzono uszkodzenie tarczy prawego zewnętrznego zespołu hamulcowego. W trakcie dokładnych oględzin podwozia stwierdzono uszkodzenia tarcz w zespołach hamulcowych nr 2 oraz nr 1 i nr 3, zespoły te wymieniono. Uszkodzone elementy zespołów hamulcowych pokazano na zdjęciach poniżej.





PKBWL nie otrzymała żadnych innych danych na temat tego zdarzenia.

Wobec braku danych na temat wyników badania zdarzenia oraz otrzymania informacji z PLL „LOT” SA o przechowywaniu raportów i wyników badań przez czas nie dłuższy niż 5 lat, PKBWL kończy badanie zdarzenia bez ustalania przyczyny.

**Przyczyna zdarzenia lotniczego:**

*Przyczyny zdarzenia nie ustalono.*

**Działania profilaktyczne podjęte przez Użytkownika:**

*Brak danych.*

**Zalecenia Komisji dotyczące bezpieczeństwa:**

*Nie ma.*

**Koniec**

	Imię i nazwisko	Podpis
Nadzorujący badanie:	Tomasz Makowski	<i>podpis na oryginale</i>