



PAŃSTWOWA KOMISJA BADANIA WYPADKÓW LOTNICZYCH

Informacja o zdarzeniu [raport]

Numer ewidencyjny zdarzenia:	2541/16			
Rodzaj zdarzenia:	INCYDENT			
Data zdarzenia:	23 września 2016 r.			
Miejsce zdarzenia:	EPWA – baza techniczna LOTAMS			
Rodzaj, typ statku powietrznego:	Samolot Boeing 737-400			
Użytkownik / Operator SP:	PLL „LOT” SA; ul.17 Stycznia 39, 00-906 Warszawa			
Dowódca SP:	n/d			
Liczba ofiar / rodzaj obrażeń:	<i>Śmiertelne</i>	<i>Poważne</i>	<i>Lekkie</i>	<i>Bez obrażeń</i>
	-	-	-	-
Nadzorujący badanie:	Tomasz Makowski			
Podmiot badający:	Użytkownik			
Skład zespołu badawczego:	Nie powoływano			
Forma dokumentu zawierającego wyniki:	Informacja o zdarzeniu			
Zalecenia:	NIE			
Adresat zaleceń:	NIE DOTYCZY			
Data zakończenia badania:	14.10.2016 r.			

Przebieg i okoliczności zdarzenia:

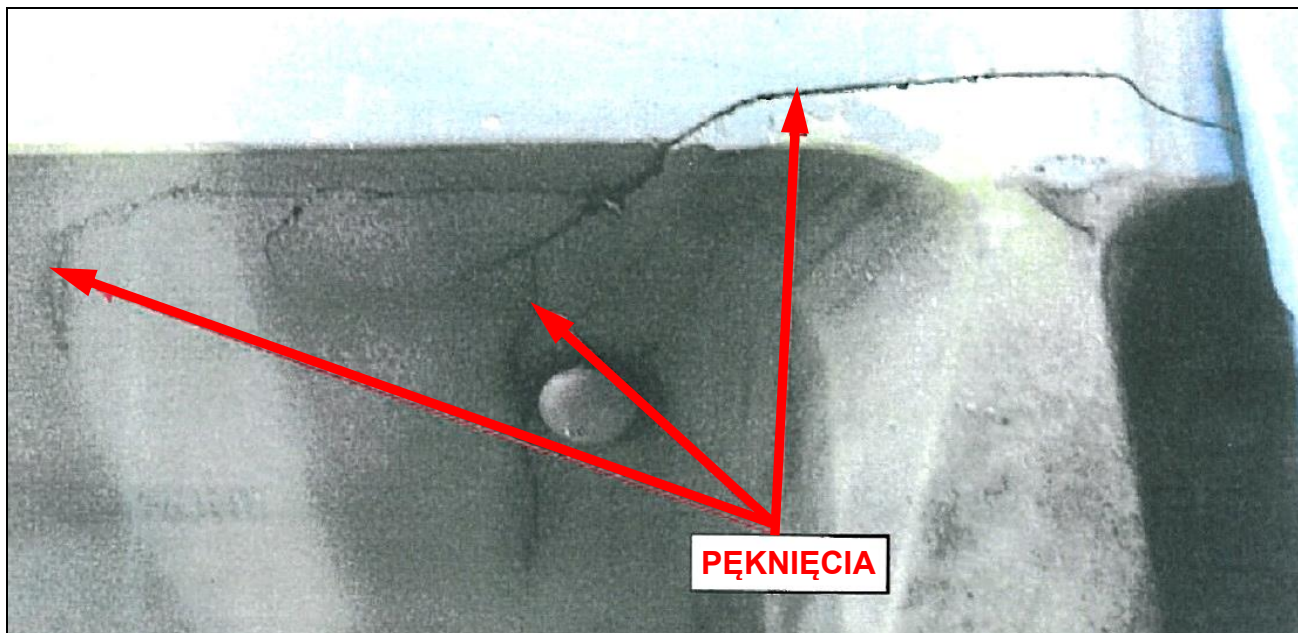
Podczas przeglądu C14+CPCP+15MO w LOTAMS stwierdzono poważne pęknięcia żebra kłapy wewnętrznej środkowej lewej P/N 65C26310-25 S/N 2054, wymontowanej z samolotu SP-LLF. Uszkodzone żebro kłapy wymieniono na nowe. LOTAMS powiadomił dział OTE PLL LOT.

Przyczyna zdarzenia lotniczego:

Przyczyny zdarzenia nie udało się ustalić.

Działania profilaktyczne podjęte przez Użytkownika:

Zdarzenie zarejestrowano w bazie danych SMS i sklasyfikowano wg kryteriów przyjętych w PLL „LOT” SA. Będzie ono ujęte we wskaźnikach bezpieczeństwa lotniczego (SPI) monitorowanych zgodnie z zasadami zawartymi w Podręczniku Zarządzania Bezpieczeństwem Lotniczym.



Ilustracje: LOTAMS

Zalecenia Komisji dotyczące bezpieczeństwa:

Nie ma.

Koniec

	Imię i nazwisko	Podpis
Nadzorujący badanie:	Tomasz Makowski	<i>podpis na oryginale</i>