



## PAŃSTWOWA KOMISJA BADANIA WYPADKÓW LOTNICZYCH

### Informacja o zdarzeniu [raport]

Numer ewidencyjny zdarzenia:	<b>3026/16</b>			
Rodzaj zdarzenia:	<i>INCYDENT</i>			
Data zdarzenia:	<i>29 listopada 2016 r.</i>			
Miejsce zdarzenia:	<i>CTR EPKK</i>			
Rodzaj, typ statku powietrznego:	<i>Samolot E170</i>			
Dowódca SP:	<i>Pilot samolotowy liniowy</i>			
Liczba ofiar / rodzaj obrażeń:	<i>Śmiertelne</i>	<i>Poważne</i>	<i>Lekkie</i>	<i>Bez obrażeń</i>
	-	-	-	-
Nadzorujący badanie:	<i>Grzegorz Dańko</i>			
Podmiot badający:	<i>Nie wyznaczono</i>			
Forma dokumentu zawierającego wyniki:	<i>INFORMACJA O ZDARZENIU</i>			
Zalecenia:	<i>NIE</i>			
Adresat zaleceń:	<i>NIE DOTYCZY</i>			
Data zakończenia badania:	<i>15 lutego 2017 r.</i>			

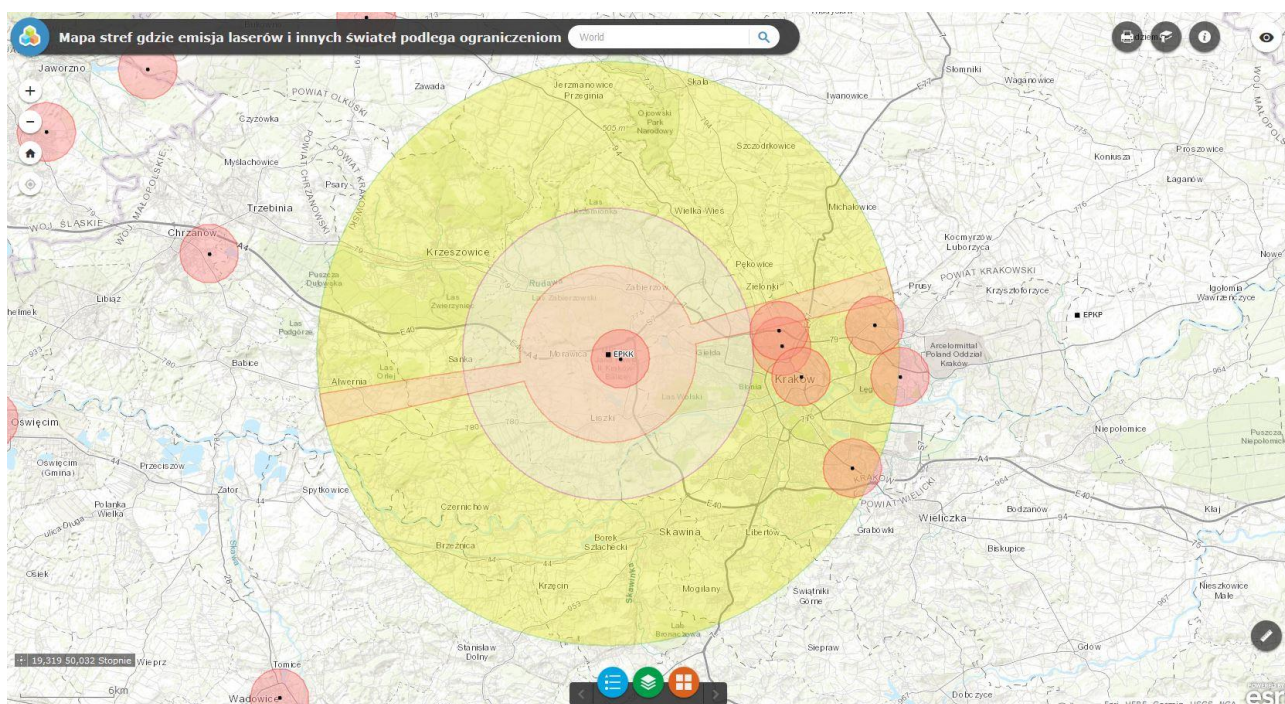
#### Przebieg i okoliczności zdarzenia:

O godz. 22.22 czasu lokalnego (LMT) załoga lądującego na drodze startowej (RWY 25) samolotu E170 linii KLM, wykonującego lot z Amsterdamu do Krakowa, w odległości 2,2 NM do progu RWY 25, zgłosiła kontrolerowi lotniska (EPKK TWR) oślepienie laserem koloru zielonego. Ten przekazał tę informację Dyżurnemu Operacyjnemu Portu Lotniczego (DOPL), który poinformował o zdarzeniu Dowódcę Zmiany Placówki Straży Granicznej w Balicach (PSG).

Funkcjonariusz PSG w rozmowie z dowódcą statku powietrznego uzyskał informacje, iż nie doszło do oślepienia żadnego z pilotów, a jedynie zaobserwowania promienia lasera. Lokalizację

źródła światła pilot określił podając, iż w pobliżu widział oświetlony skład pociągu, stojącego na stacji kolejowej. Pilot nie dokonał formalnego (pisemnego) zgłoszenia.

Na podstawie powyższych informacji, PSG razem z DOPL oszacowała lokalizację źródła światła jako stacja kolejowa Kraków-Mydlniki. Zgodnie z *Rozp. MiR z dn. 6 listopada 2015 r. w sprawie użycia lasera lub światła z innych źródeł w strefach przestrzeni powietrznej* oraz mapy stref ochronnych ustalono, iż źródło lasera znajdowało się w strefie, w której emitowanie lub powodowanie emisji wiązki lasera lub światła z innych źródeł w kierunku statku powietrznego może stworzyć zagrożenie bezpieczeństwa statku powietrznego albo życia lub zdrowia załogi lub pasażerów na pokładzie tego statku, ustanowionej dla lotniska Kraków-Balice EPKK. (szkic poniżej).



W związku z powyższym o godz. 22.30 Kierownik Zmiany PSG telefonicznie poinformował Dyżurnego Komendy Wojewódzkiej Policji w Krakowie, celem wysłania patrolu we wskazany rejon. Policja nie ujawniła sprawy.

### **Przyczyny zdarzenia lotniczego:**

Przyczyną zdarzenia lotniczego było **wyemitowanie wiązki lasera w kierunku samolotu.**

### **Zalecenia Komisji dotyczące bezpieczeństwa:**

Komisja nie sformułowała **zaleceń dotyczących bezpieczeństwa.**

**Komentarz Komisji:**

Komisja nie sformułowała **komentarza**.

---

Koniec

	Imię i nazwisko	Podpis
Nadzorujący badanie	Grzegorz Dańko	<i>podpis na oryginale</i>