



PAŃSTWOWA KOMISJA BADANIA WYPADKÓW LOTNICZYCH

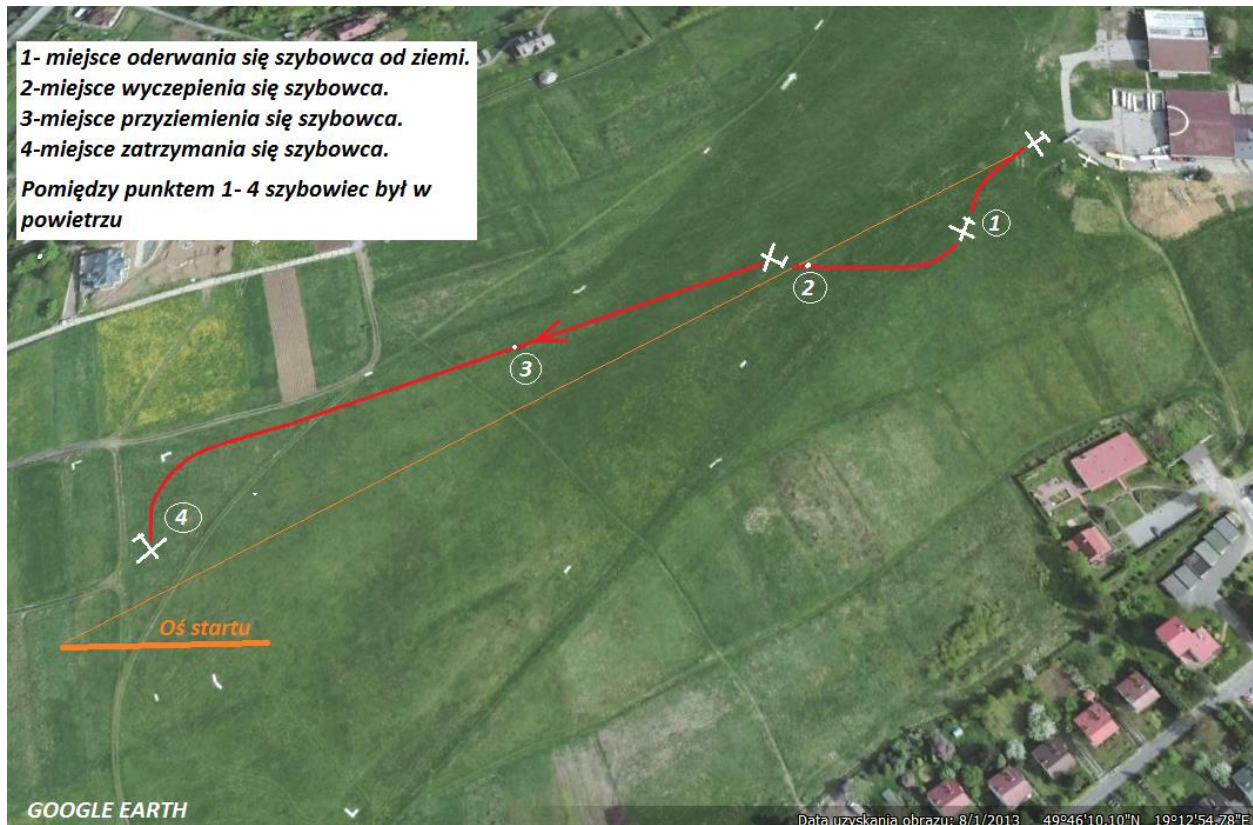
Informacja o zdarzeniu

Numer ewidencyjny zdarzenia:	2020/15			
Rodzaj zdarzenia:	WYPADEK			
Data zdarzenia:	26 sierpnia 2015 r.			
Miejsce zdarzenia:	Lotnisko Żar k. Żywca EPZR			
Rodzaj, typ statku powietrznego:	Szybowiec SZD-48-1 Jantar Std. 2			
Znak rozpoznawczy SP:	SP-3172			
Użytkownik / Operator SP:	Górska Szkoła Szybowcowa AP Żar			
Dowódca SP:	Pilot szybowcowy			
Liczba ofiar / rodzaj obrażeń:	<i>Śmiertelne</i>	<i>Poważne</i>	<i>Lekkie</i>	<i>Bez obrażeń</i>
				1
Nadzorujący badanie:	Jacek Bogatko			
Podmiot badający:	PKBWL na zgłoszeniu.			
Skład zespołu badawczego:	nie wyznaczano			
Zalecenia:	NIE			
Adresat zaleceń:	NIE DOTYCZY			
Data zakończenia badania:	28 października 2015r.			

Przebieg i okoliczności zdarzenia:

W dniu 26 sierpnia 2015 na lotnisku Żar k. Żywca EPZR odbywały się loty szybowcowe za samolotem. Starty odbywały się z pasa startowego na kierunku 220°. Wiał boczny wiatr z kierunku ok. 300° o prędkością 2-3 m/s. Zachmurzenie wynosiło 3/8 Cu o podstawie ok. 1400 m. O godzinie 13:03 rozpoczął się start zespołu do lotu treningowego. W pierwszej fazie rozbiegu szybowiec położył lewe skrzydło na ziemi i zszedł z kierunku startu o około 30°.

Prowadzący loty instruktor wydał przez radio polecenie wyczepienia się szybowca, jednak pilot go nie wykonał. Szybowiec oderwał się od ziemi w prawym trawersie, na wysokość 3-4 m w zmienił kierunek lotu w prawo i jednocześnie przechylił się na prawe skrzydło. Nastąpiło wyczepienie szybowca w lewym trawersie a następnie przyziemienie. W trakcie dobiegu szybowiec wykonał cyrkiel w lewo i zakończył go z odchyleniem od kierunku startu o ok. 110°. Ilustracja poniżej pokazuje schemat przebiegu zdarzenia.



Ilustracja pokazująca przebieg zdarzenia.

W wyniku wypadku szybowiec uległ znacznemu uszkodzeniu.

Przyczyny zdarzenia lotniczego:

Brak natychmiastowego wyczepienia linii holowniczej przez pilota szybowca, po znacznej utracie kierunku w pierwszej fazie rozbiegu, spowodowanej opadnięciem skrzydła na ziemię.

Działania profilaktyczne podjęte przez podmiot badający:

Nie podjęto.

Zalecenia dotyczące bezpieczeństwa Komisji:

Nie wydano.

Komentarz Komisji:

Jeśli szybowiec w trakcie rozbiegu utraci kierunek o ponad 15° należy się wyczepić, ponownie ustawić się na właściwym kierunku i powtórzyć start.

Koniec

	Imię i nazwisko	Podpis
Nadzorujący badanie:	Jacek Bogatko	<i>podpis na oryginale</i>