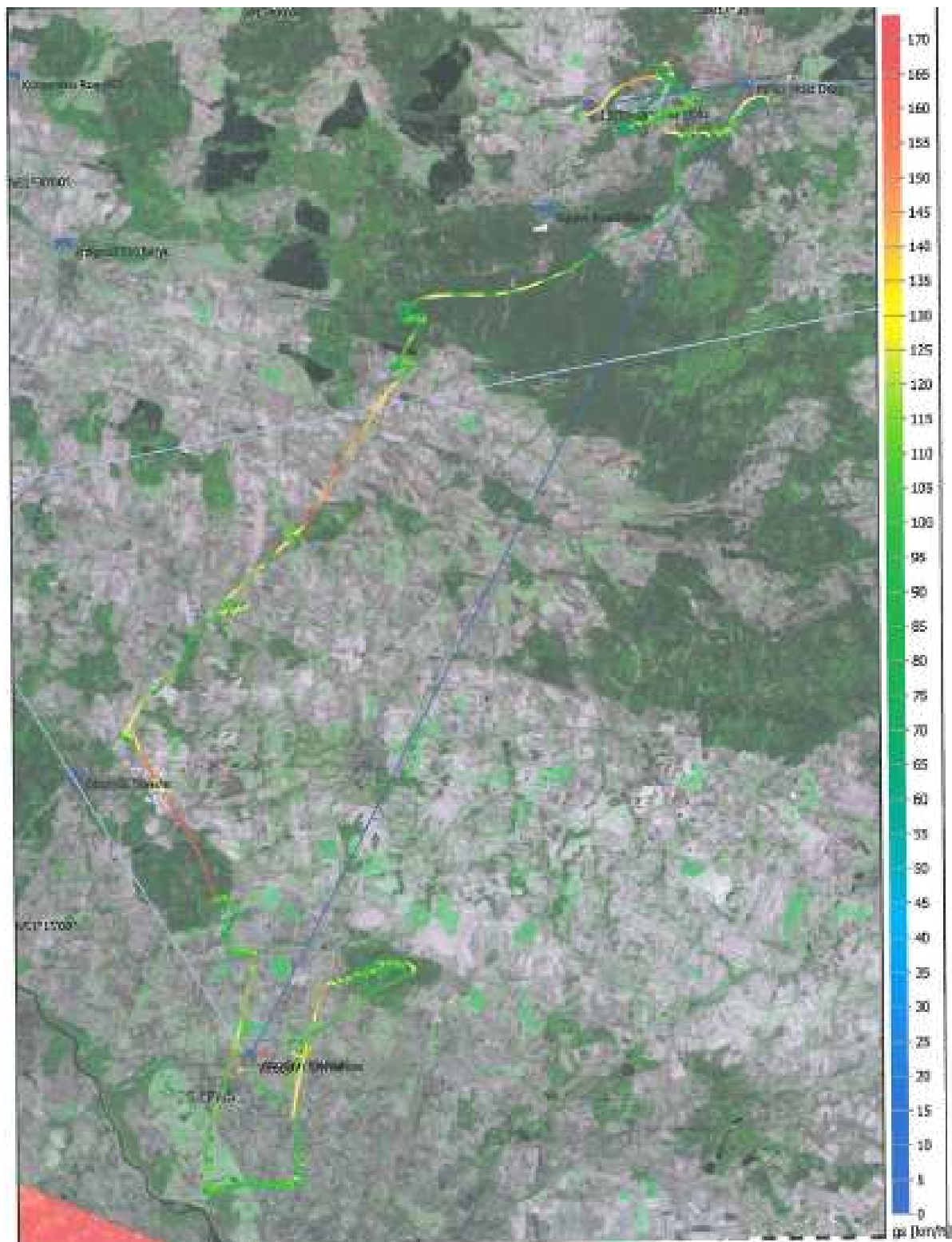
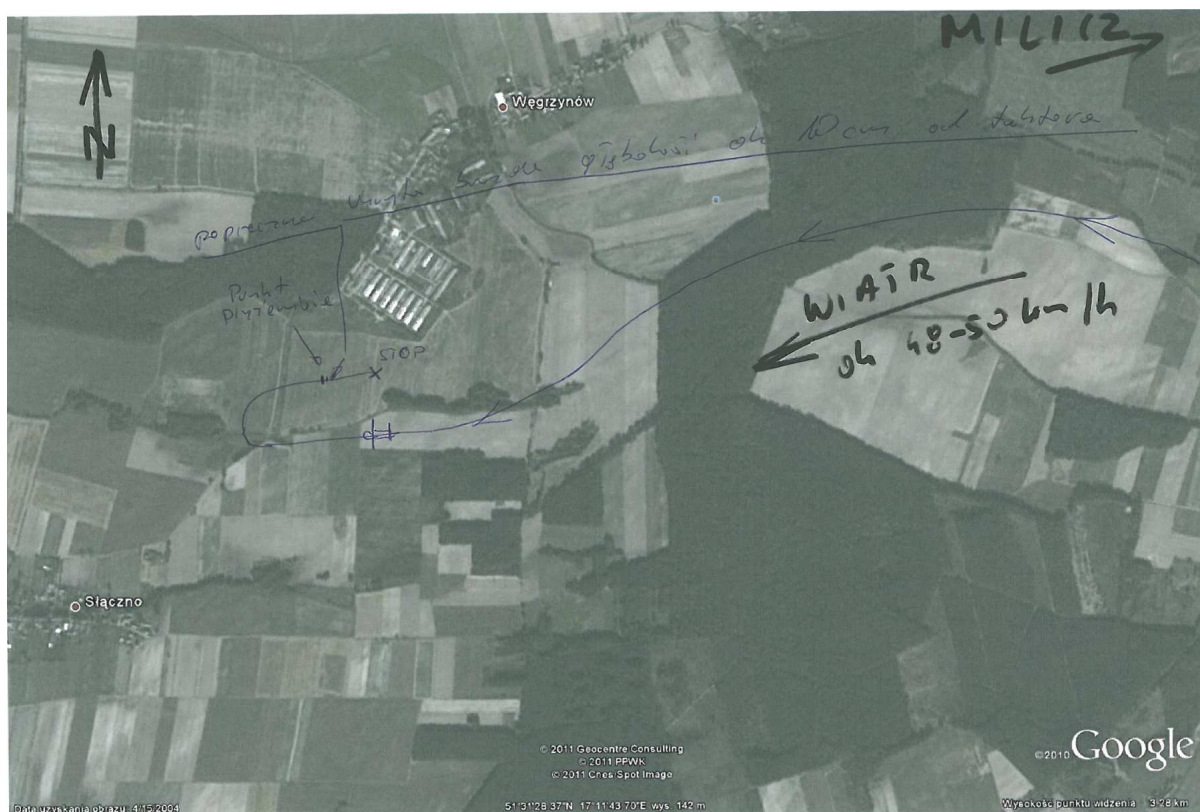


ALBUM ILUSTRACJI
z wypadku szybowca SZD-52 Jantar 15; SP-3215;
2 lipca 2006 r., Węgrzynów k/Milicza



Rys 1. Trasa lotu szybowca SP-3215



Rys. 2 Szkic miejsca wypadku



Rys.3 Widok na podwozie z prawej strony.



Rys. 4 Widok na podwozie z lewej strony.



Rys. 5 Zbliżenie na podwozie z lewej strony.



Rys.6 Widok na podwozie wewnątrz kadłuba.

KONIEC