

,

**ALBUM ILUSTRACJI**  
**z wypadku samolotu Cessna 172; SP-FGF**  
**19 czerwca 2008 r., lotnisko Warszawa-Babice [EPBC]**



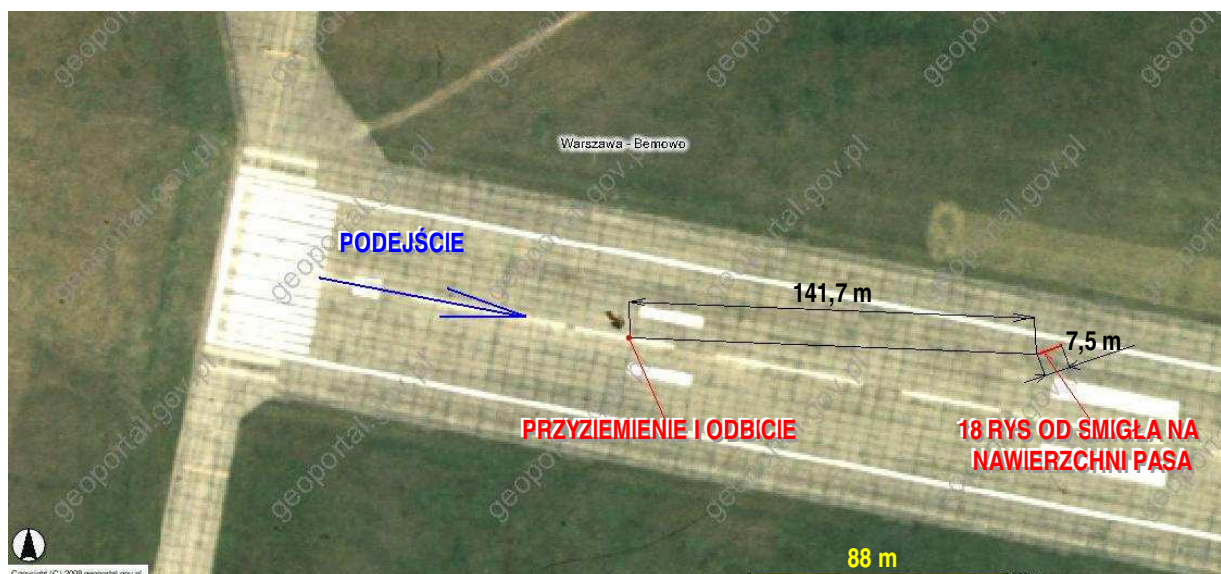
1 – Samolot Cessna 172 SP-FGF przed wypadkiem.



2 – Widok ogólny lotniska Warszawa-Babice z powietrza od strony zachodniej z zaznaczonymi elementami sytuacji wypadku.



3 – Widok podejścia do lotniska Warszawa-Babice z powietrza od strony zachodniej z zaznaczonymi elementami sytuacji wypadku.



4 – Miejsce wypadku i elementy sytuacji zaznaczone na ortogonalnym zdjęciu lotniczym zachodniego krańca pasa startowego lotniska Warszawa-Babice [EPBC].



5 – Ślady łopat śmigła na nawierzchni pasa startowego.



6 – Ślady łopat śmigła na nawierzchni pasa startowego.



7 – Ogólny widok samolotu w hangarze po wypadku. Końcówka lewego skrzydła zdjęta.



8 – Lewe skrzydło z założoną końcówką. Widoczne popalowania dolnego pokrycia przy żebrze końcowym struktury.



9 – Lewe skrzydło ze zdemontowaną końcówką. Widoczne popalowania dolnego pokrycia przy żebrze końcowym struktury.



10 – Uszkodzenia lotki i końcowego fragmentu dolnego pokrycia skrzydła, lotka wychylona w dół.



11 – Uszkodzenia lotki i końcowego fragmentu dolnego pokrycia skrzydła, lotka wychylona w górę.



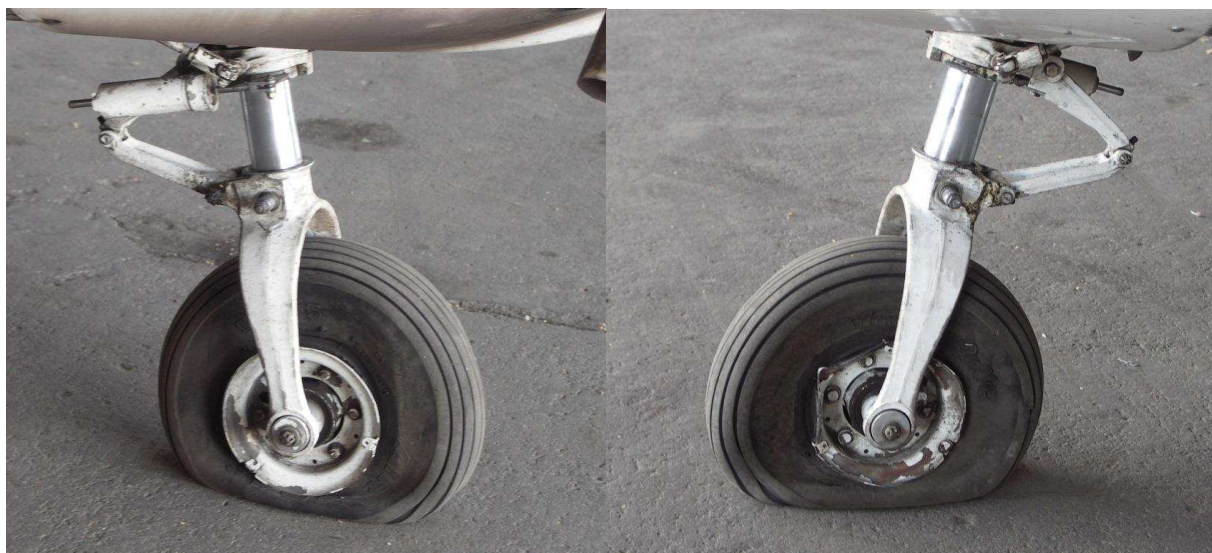
12 – Uszkodzenia końcówki lotki.



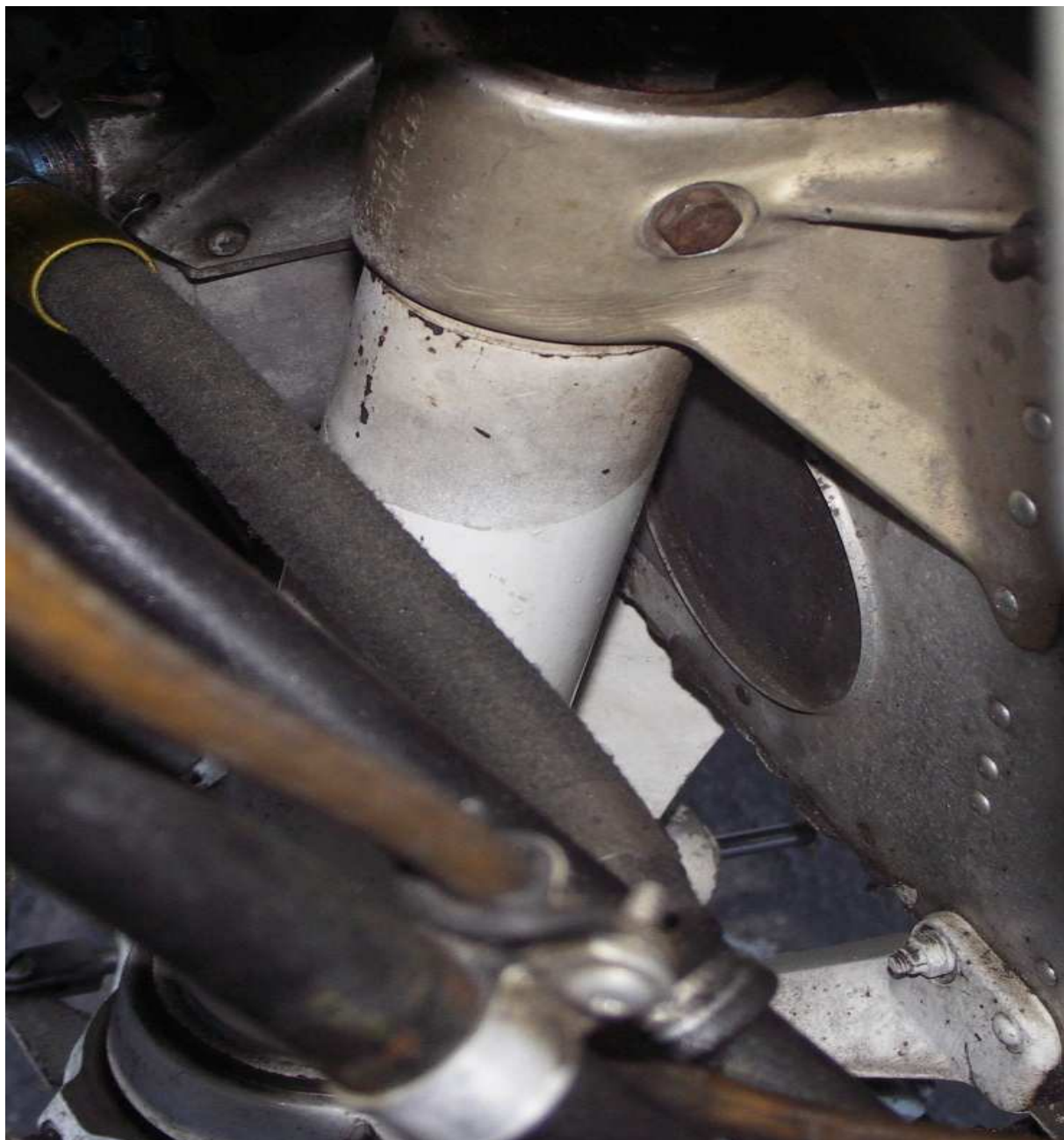
13 – Pofalowania górnego pokrycia skrzydła przy zębrze końcowym struktury i dźwigarku tylnym.



14 i 15 – Końcówki łopat zniszczonego śmigła po wykonaniu co najmniej 9 obrotów w kontakcie z betonową nawierzchnią pasa startowego.



16 i 17 – Podwozie przednie z prawej i lewej strony. Widoczna zniszczona obręcz koła.



18 – Mocowanie goleni przedniego podwozia do kadłuba.





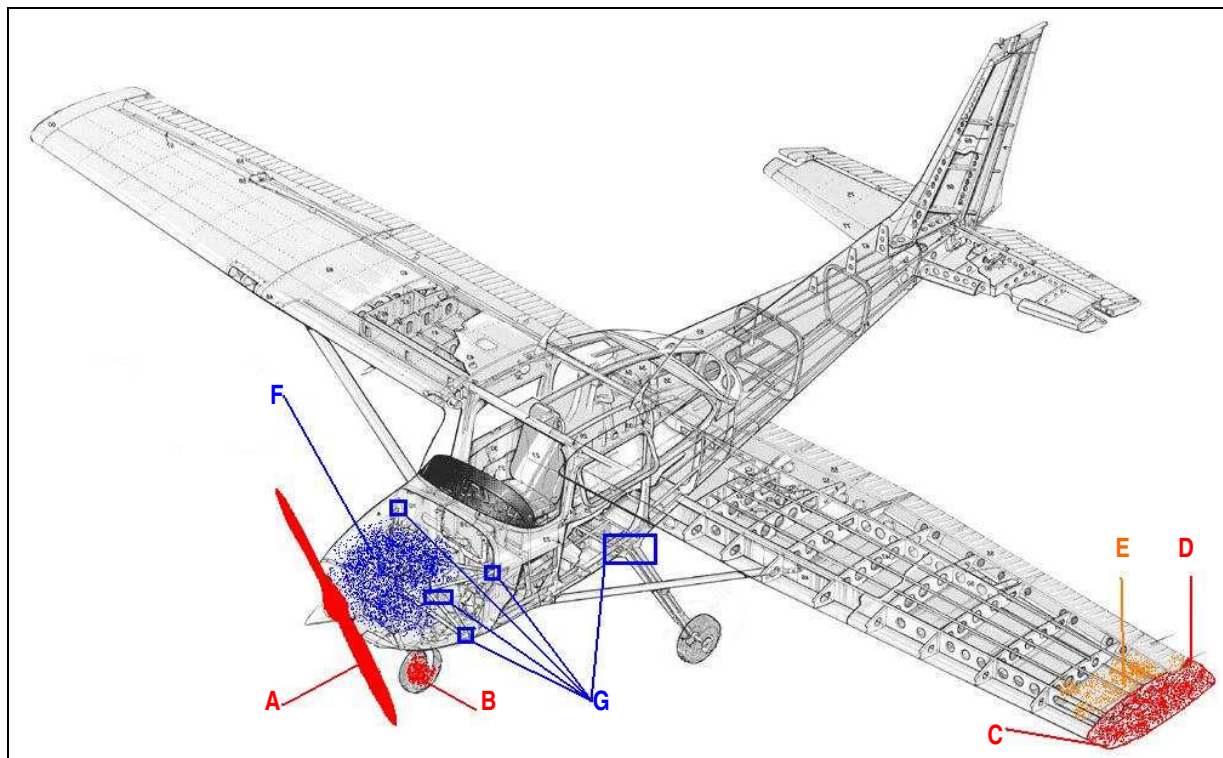
19 – Końcówka lewego skrzydła przed demontażem. Dobrze widoczne pęknięcia i zniszczenia.



20 – Końcówka lewego skrzydła po demontażu. Dobrze widoczne pęknięcia i zniszczenia, powodujące jej rozpadnięcie się na 3 części.



21 – Końcówka lewego skrzydła po demontażu. Dobrze widoczne pęknięcia i zniszczenia, powodujące jej rozpadnięcie się na 3 części.



22 – Uszkodzenia [kolor czerwony] i zniszczenia [kolor pomarańczowy] oraz elementy wymagające przeglądu [kolor niebieski], zaznaczone na rysunku perspektywicznym samolotu:

- A – śmigło
- B – koło podwozia przedniego
- C – końcówka lewego skrzydła
- D – końcowe żeberko lotki i naroża pokryć
- E – pokrycia dolne i górne skrzydła przy żebrze końcowym
- F – silnik [przeгляд po uderzeniu śmigłem]
- G – węzły mocowania podwozia i łoża silnika [defektoskopia]

**K O N I E C**