

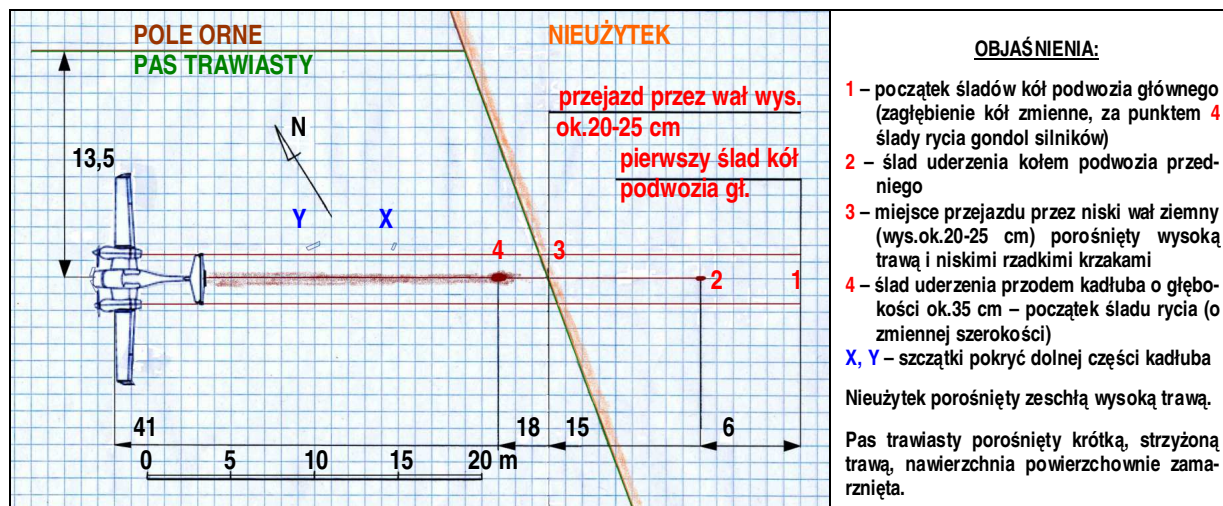
ALBUM ILUSTRACJI
z wypadku samolotu Diamond DA42 Twin Star; SP-NFI
28 grudnia 2008 r., lądowisko Konstancin



1 – Samolot Diamond DA42 Twin Star na zdjęciu wykonanym w okresie poprzedzającym wypadek.



2 – Szkic sytuacyjny miejsca wypadku naniesiony na zdjęciu satelitalnym. Współrzędne miejsca wypadku wg GPS: N53°06'00,7" / E023°10'16,2".



3 – Szczegółowy szkic miejsca wypadku z wymiarami.



4 – Ślady kół podwozia w trawie na powierzchni nieużytku przed początkiem pasa startowego; widok w kierunku przeciwnym do kierunku lądowania.



5 – Ślady kół podwozia na powierzchni nieużytku przed początkiem pasa startowego i na początku pasa startowego; widok w kierunku lądowania z tego samego miejsca co fot.22.



6 – Ślady kół podwozia na początku pasa startowego; widok z lewej strony osi podejścia; widoczna granica między nieużytkiem a początkiem pasa startowego.



7 – Ślady kół podwozia na początku pasa startowego; widok w kierunku lądowania, dobrze widoczne miejsce zarycia przedniej części kadłuba po złamaniu podwozia przedniego.



8 – Ogólny widok samolotu na miejscu wypadku. Dobrze widoczny ślad pozostawiony przez samolot na ziemi.



9 – Ogólny widok samolotu na miejscu wypadku, lewa strona. Dobrze widoczny ślad pozostawiony przez samolot na ziemi.



10 – Ogólny widok samolotu od przodu na miejscu wypadku.



11 – Ogólny widok samolotu na miejscu wypadku – prawa strona.



12 – Zniszczona przednia część kadłuba – zbliżenie.



13 – Zniszczone prawe śmigło.



14 – Zniszczone lewe śmigło.



15 – Zniszczone śmigła i przednia część kadłuba – zbliżenie.



16 – Spód kadłuba – widoczne uszkodzone podwozie przednie i oderwane od samolotu elementy przedniej części kadłuba.



17, 18, 19 – Oblodzenie elementów samolotu na zdjęciach wykonanych tuż po wypadku – winglety i końcówki skrzydeł.



20 – Oblodzenie elementów samolotu na zdjęciach wykonanych tuż po wypadku – nosek lewego skrzydła przy kadłubie.



21 – Oblodzenie elementów samolotu na zdjęciach wykonanych tuż po wypadku – usterzenie poziome, widok z prawej strony.

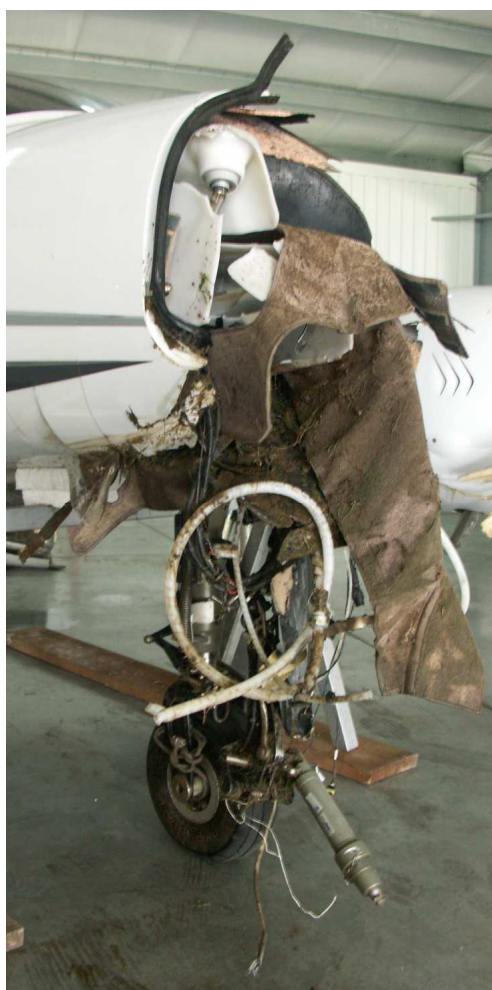


22 – Oblodzenie elementów samolotu na zdjęciach wykonanych tuż po wypadku – usterzenie poziome, widok od przodu.



23 i 24 – Oblodzenie elementów samolotu na zdjęciach wykonanych tuż po wypadku – noski kołpaków śmigieł.

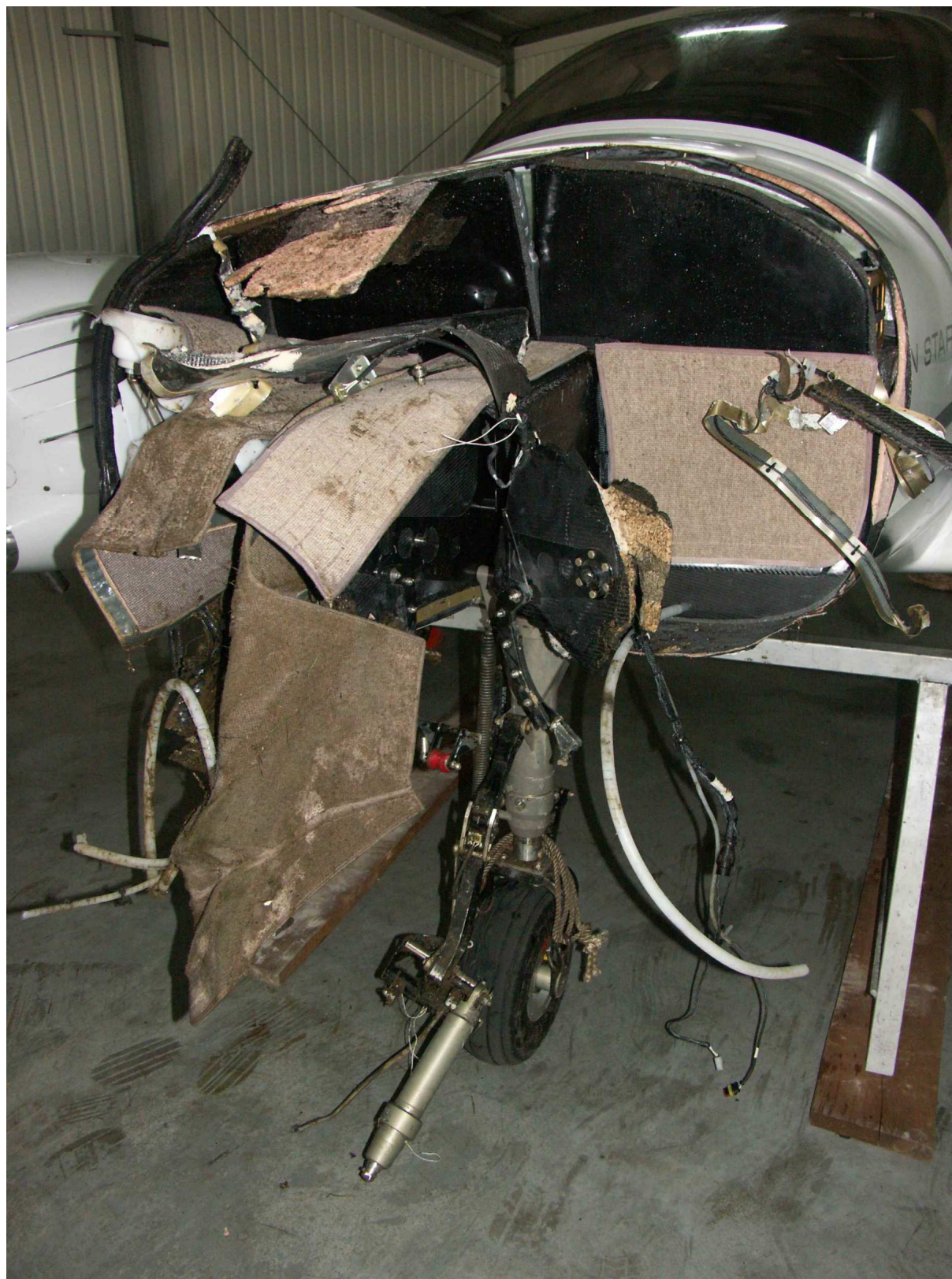
25 i 26 – Oblodzenie elementów samolotu na zdjęciach wykonanych tuż po wypadku – antena radiowa.



27 – Widok z prawej strony na zniszczoną przednią część kadłuba i podwozie przednie.



28 – Widok z lewej strony na zniszczoną przednią część kadłuba i podwozie przednie.



29 – Widok od przodu na zniszczoną przednią część kadłuba i podwozie przednie.

Foto: pilot, PKBWL.

K O N I E C