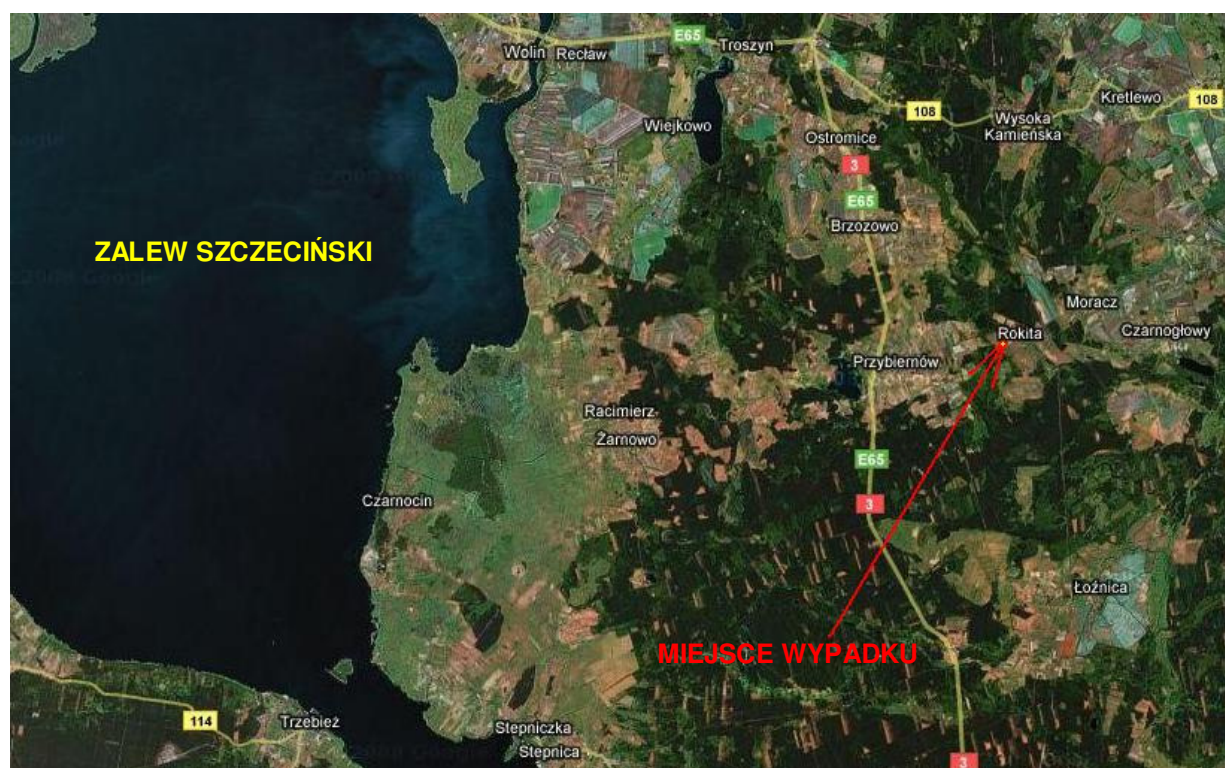


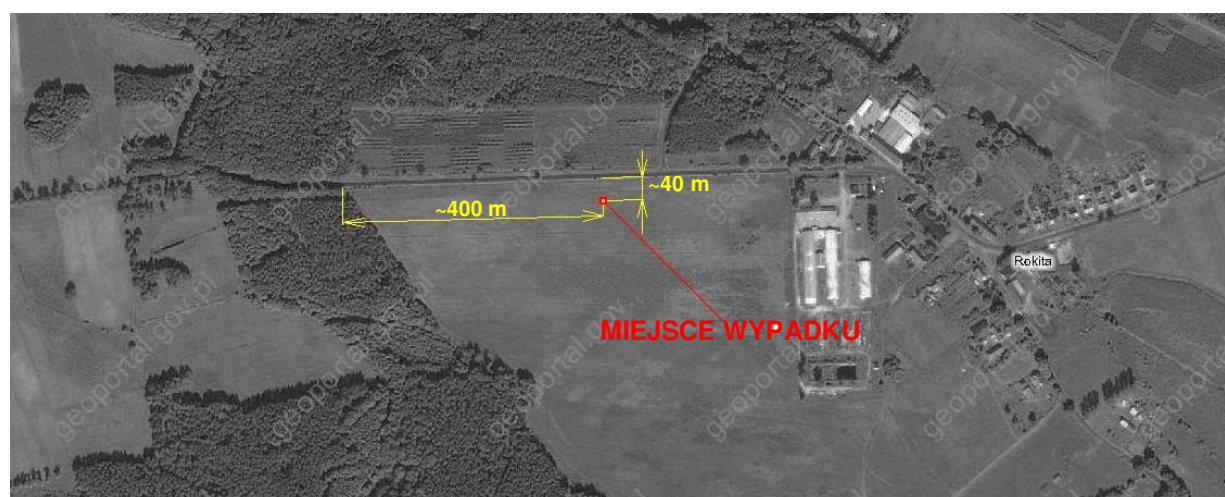
ALBUM ILUSTRACJI
z wypadku śmigłowca Mi-2; SP-SGN
11 września 2008 r., Rokita k/Przybiernowa



1 – Śmigłowiec Mi-2 SP-SGN sfotografowany kilka lat przed wypadkiem.



2 – Miejsce wypadku zaznaczone na zdjęciu satelitarnym okolicy.



3 – Miejsce wypadku zaznaczone na zdjęciu lotniczym najbliższej okolicy. Współrzędne miejsca wypadku: N 53°46'00" / E 014°52'00".



4 – Tylna część kadłuba po wypadku. Widoczny ślad płozy ogonowej na trawie i zniszczony wirnik ogonowy.



5 – Gondola kadłuba na miejscu wypadku. Widoczne znaczne zagłębienie koła prawego podwozia głównego w nawierzchnię gruntu.



6 i 7 – Porównanie zagłębienia kół podwozia w nawierzchnię gruntu – widoczne większe zagłębienie koła prawego podwozia głównego.



8 – Odształcenia pokrycia końcowego odcinka belki ogonowej w rejonie zamocowania płozy.

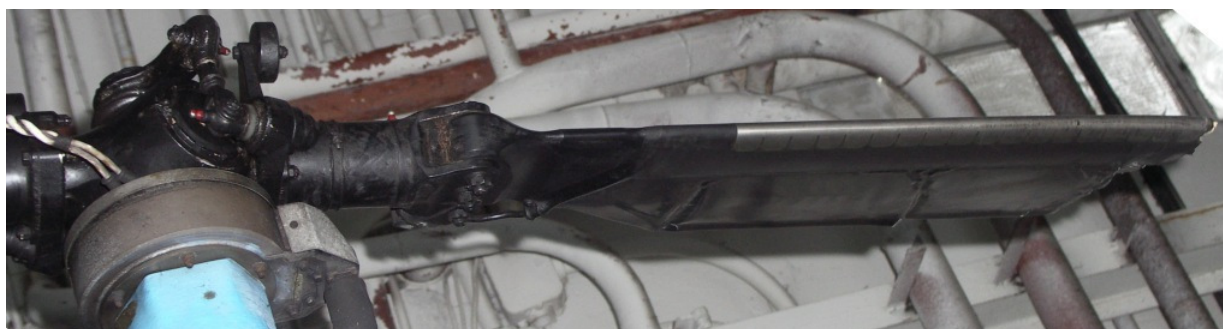
9 – Odształcenie płozy ogonowej.



10 – Trwałe skrzywienie ostatniego odcinka wału napędowego wirnika ogonowego na belce ogonowej – widać skrzywienie brązowej linii na wale.



11 – Przetłoczenie jednej z łopat wirnika ogonowego.



12, 13, 14 i 15 – Zniszczenia łopat wirnika ogonowego w różnych ujęciach.

K O N I E C