

ALBUM ILUSTRACJI
z wypadku szybowca SZD-50-3 Puchacz; SP-3288
23 lipca 2009 r., Rybnik



1 – Szybowiec SZD-50-3 Puchacz SP-3288 sfotografowany w okresie poprzedzającym wypadek [fot.D.Kunicki].

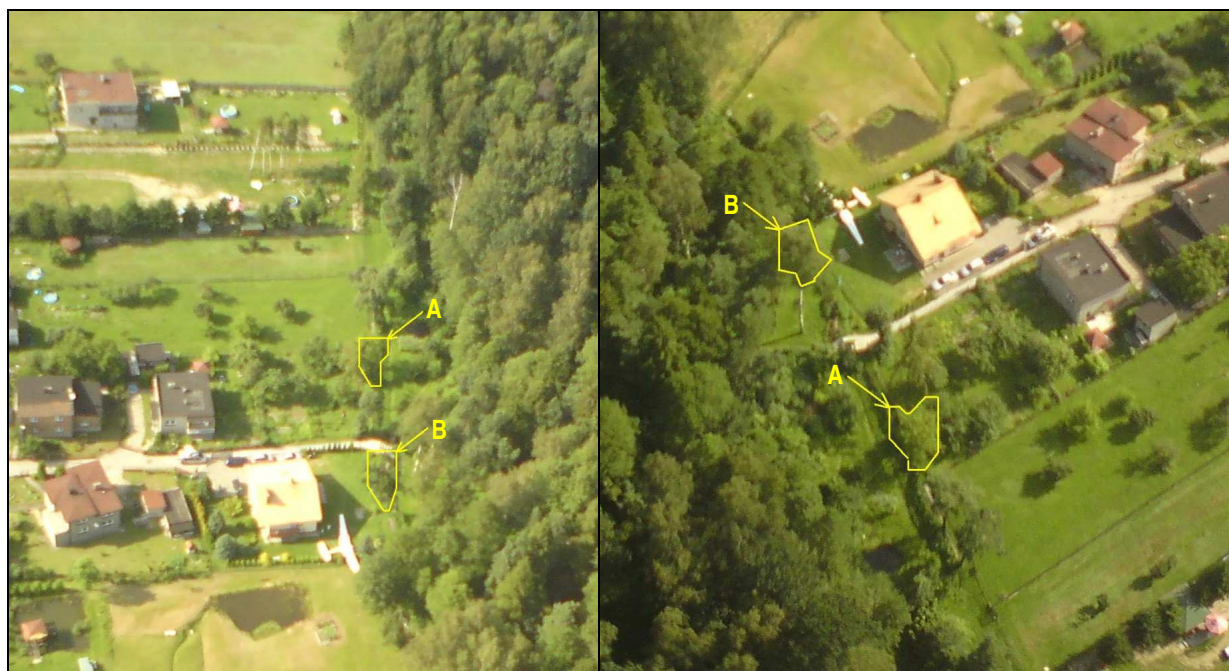


2 – Lotnisko Aeroklubu ROW Rybnik i jego najbliższa okolica, zaznaczono przybliżoną trasę lotu samolotu holującego i szybowca oraz miejsce wypadku [www.geoportal.gov.pl].

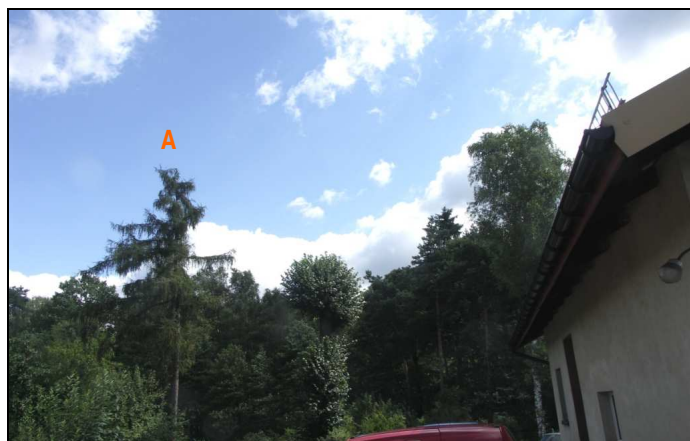


3 – Ostatnia faza lotu szybowca, zaznaczone miejsca kolizji z drzewami:
A – prawym skrzydłem, B – lewym skrzydłem [www.geoportal.gov.pl]

4 – Przebieg wypadku, oznaczenia drzew jak na fot.3 [zumi.pl]



5, 6 – Widok miejsca wypadku z powietrza w kierunku zbliżonym do północnego (z lewej) i południowego (z prawej), oznaczenia jak na fot.3. [fot. Aeroklub ROW Rybnik].



7 – Drzewo uderzone przez szybowiec, widok w kierunku wschodnim.



8 – Złamany czubek modrzewia (drzewo A).



9 – Widok na miejsce wypadku w kierunku zbliżonym do północnego. Oznaczenia jak na fot.3.



10 – Szybowiec na miejscu wypadku, widok ogólny z lewej strony.



11 – Zbliżenie na przednią część kadłuba z lewej strony, pod kadłubem widoczny zniszczony trzepak.



12 – Widok wzdłuż krawędzi natarcia lewego skrzydła – widoczne uszkodzenia po kolizji z drzewem.



13 – Szybowiec na miejscu wypadku, widok ogólny od tyłu.



14 – Szybowiec na miejscu wypadku, widok ogólny z prawej strony.



15 – Zbliżenie na środkową część kadłuba pod lewym skrzydłem. Widoczne podwozie główne i zniszczony trzepak.



16 – Zbliżenie na środkową część kadłuba za lewym skrzydłem. Widoczne podwozie główne, złamana belka ogonowa i zniszczony trzepak.



17 – Zbliżenie na środkową część kadłuba pod prawym skrzydłem. Widoczne podwozie główne i zniszczony trzepak.



18 – Zbliżenie na środkową część kadłuba pod prawym skrzydłem. Widoczne podwozie główne i zniszczony trzepak.



19 – Widok z góry na nasadowe części skrzydeł i belkę kadłuba za skrzydłami. Widoczne uszkodzenia lewego skrzydła i złamanie kadłuba.



20 – Widok z lewej strony na nasadowe części skrzydeł i belkę kadłuba za skrzydłami. Widoczne uszkodzenia lewego skrzydła i złamanie kadłuba.



21 – Uszkodzenia krawędzi natarcia końcówki prawego skrzydła.



22 – Uszkodzenia krawędzi natarcia końcówki prawego skrzydła - zbliżenie.



23 – Uszkodzenia dolnego pokrycia lewego skrzydła u nasady.



24 – Uszkodzenia końcówki lewego skrzydła i lewej lotki (złamanie).



25 – Przełom belki kadłuba z prawej strony od dołu.



26 – Przełom belki kadłuba z prawej strony – zbliżenie.



27 – Nosek kadłuba i ślad jego uderzenia w ziemi.



28 – Odcisnięty w gruncie ślad przedniego koła.



29, 30 – Wnętrze kabiny szybowca po wypadku – brak widocznych uszkodzeń.

KONIEC