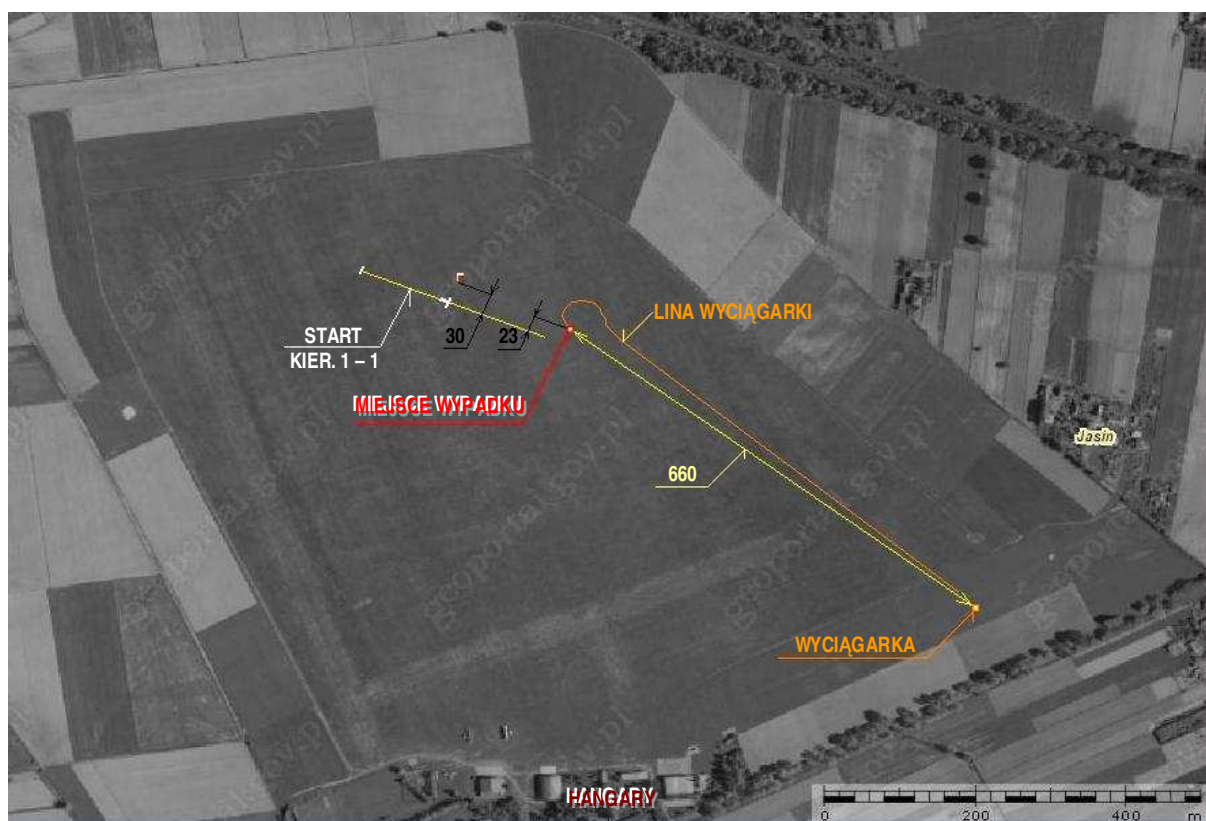


ALBUM ILUSTRACJI
z wypadku szybowca SZD-9bis Bocian 1E; SP-2806
01 sierpnia 2009 r., lotnisko Radawiec [EPLR]



1 i 2 – Szybowiec SZD-9bis Bocian 1E SP-2806 sfotografowany przed wypadkiem.



3 – Zdjęcie lotnicze lotniska Radawiec z zaznaczonymi elementami sytuacyjnymi wypadku. Współrzędne miejsca wypadku (miejsca zatrzymania się szybowca): N51°13'25,0" / E022°23'43,7". Wymiary podane w metrach. Zaznaczone położenie liny wyciągarki po wypadku.



6 – Rozbity szybowiec, widok ogólny, lewa strona.



7 – Zniszczone lewe skrzydło od strony spływu i końcówki – zbliżenie. Widoczna zniszczona końcówka i lotka.



8 – Rozbity szybowiec, widok ogólny, prawa strona. Dobrze widoczne prawe skrzydło szybowca. Poważniejsze uszkodzenia prawego skrzydła zlokalizowane przy końcówce.



9 – Końcówka prawego skrzydła, zbliżenie od góry.



10 – Zniszczona przednia część kadłuba, widok od przodu.



11 – Zniszczona przednia część kadłuba, widok z prawej strony.



12 – Zniszczona przednia część kadłuba, widok z lewej strony.



13 – Zniszczona przednia część kadłuba, widok z lewej strony.



14 – Odłamana za skrzydłami tylna część kadłuba z usterzeniem, widok z lewej strony.



15 – Odłamana za skrzydłami tylna część kadłuba z usterzeniem, widok z tyłu.



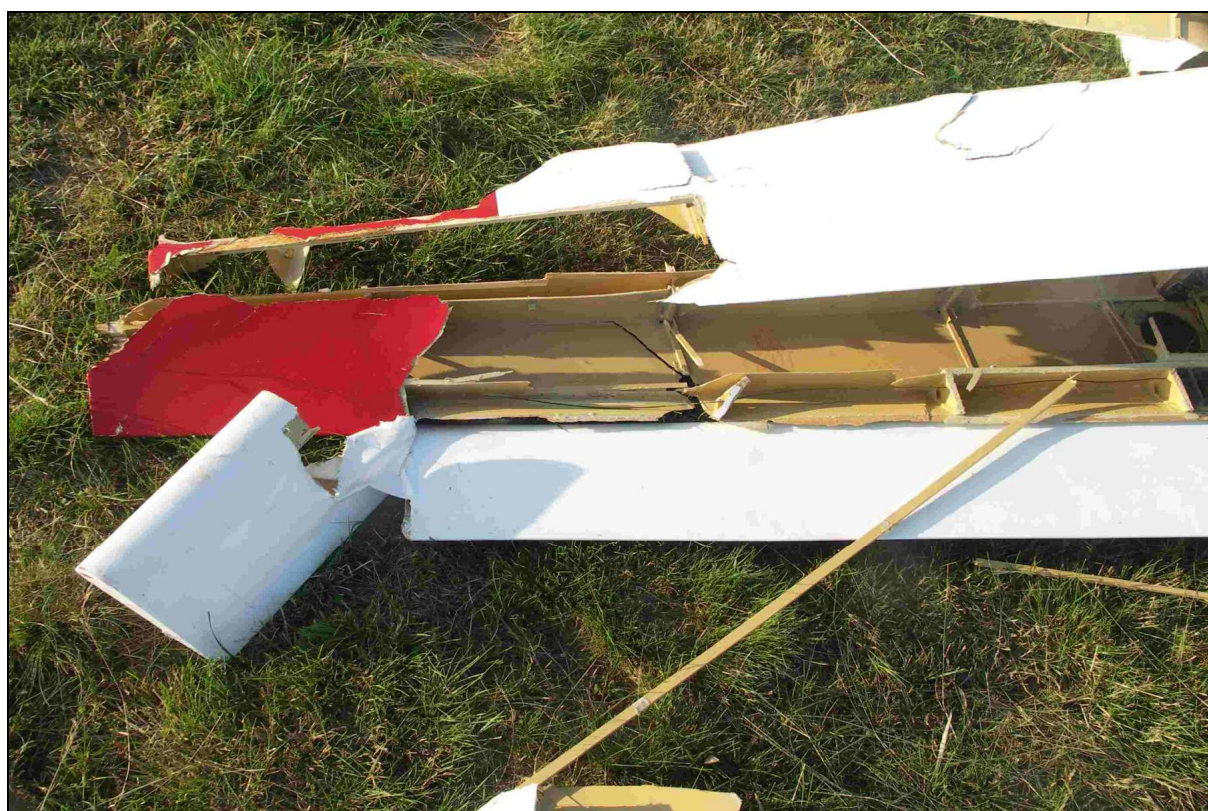
16 – Widok od tyłu na przełom kadłuba.



17 – Prawe skrzydło w rejonie nasady lotki – widoczne uszkodzenia pokrycia. Na pierwszym planie wyrwana tablica przyrządów, szczątki oszklenia i zniszczona rama przedniej części osłony kabiny.



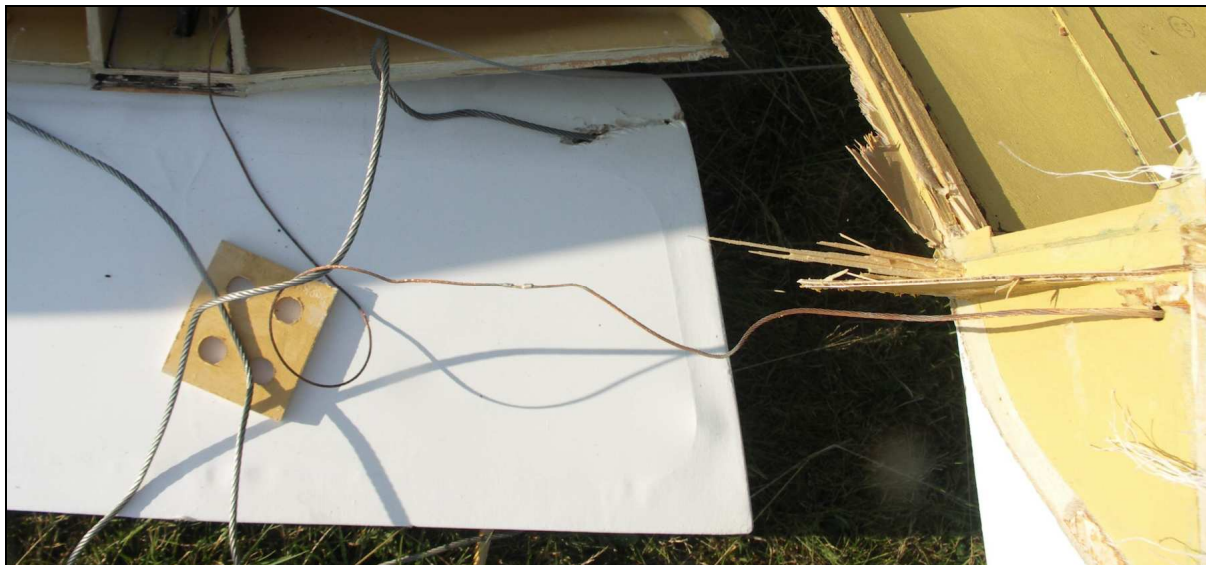
18 – Wyrwana tablica przyrządów – zbliżenie. Widoczne zachowane wskazania przyrządów.



19 – Zniszczona końcówka lewego skrzydła i złamana końcówka lewej lotki – zbliżenie od góry.



20 – Zniszczona końcówka lewego skrzydła – zbliżenie od przodu.



21 – Lewa lotka przy żeberku nasadowym. Widoczna lina holownicza wcięta w żeberko.



22 – Lewa lotka przy żeberku nasadowym. Widoczna lina holownicza wcięta w żeberko. Widoczna na zdjęciu „dolna” część liny prowadzi do spadochronika liny, część „górną” – w stronę wyciągarki.



23 – Lewa lotka przy żeberku nasadowym. Widoczna lina holownicza wcięta w żeberko.



24 – Ślad szarpnięcia liną holowniczą zaczepioną o lotkę na zniszczonym pokryciu kesonu lewego skrzydła.



25 – Zaczep przedni liny holowniczej - zbliżenie.



26 – Zaczep dolny liny holowniczej - zbliżenie.



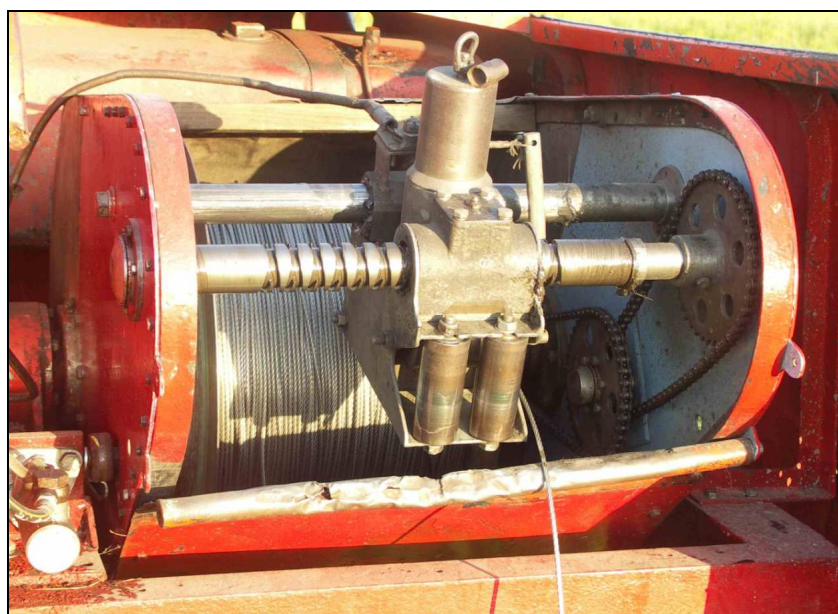
27 – Spadochronik liny holowniczej.



28 – Oznakowania na brycie spadochronika liny holowniczej.



29 – Wyciągarka Tur użyta do wyholowania szybowca – widok ogólny.



30 – Zespół bębna wyciągarki – zbliżenie (po odcięciu linii).



31 – Koniec odciętej linii.



32 – Schematycznie zaznaczone zniszczenia struktury szybowca w wyniku wypadku.

KONIEC