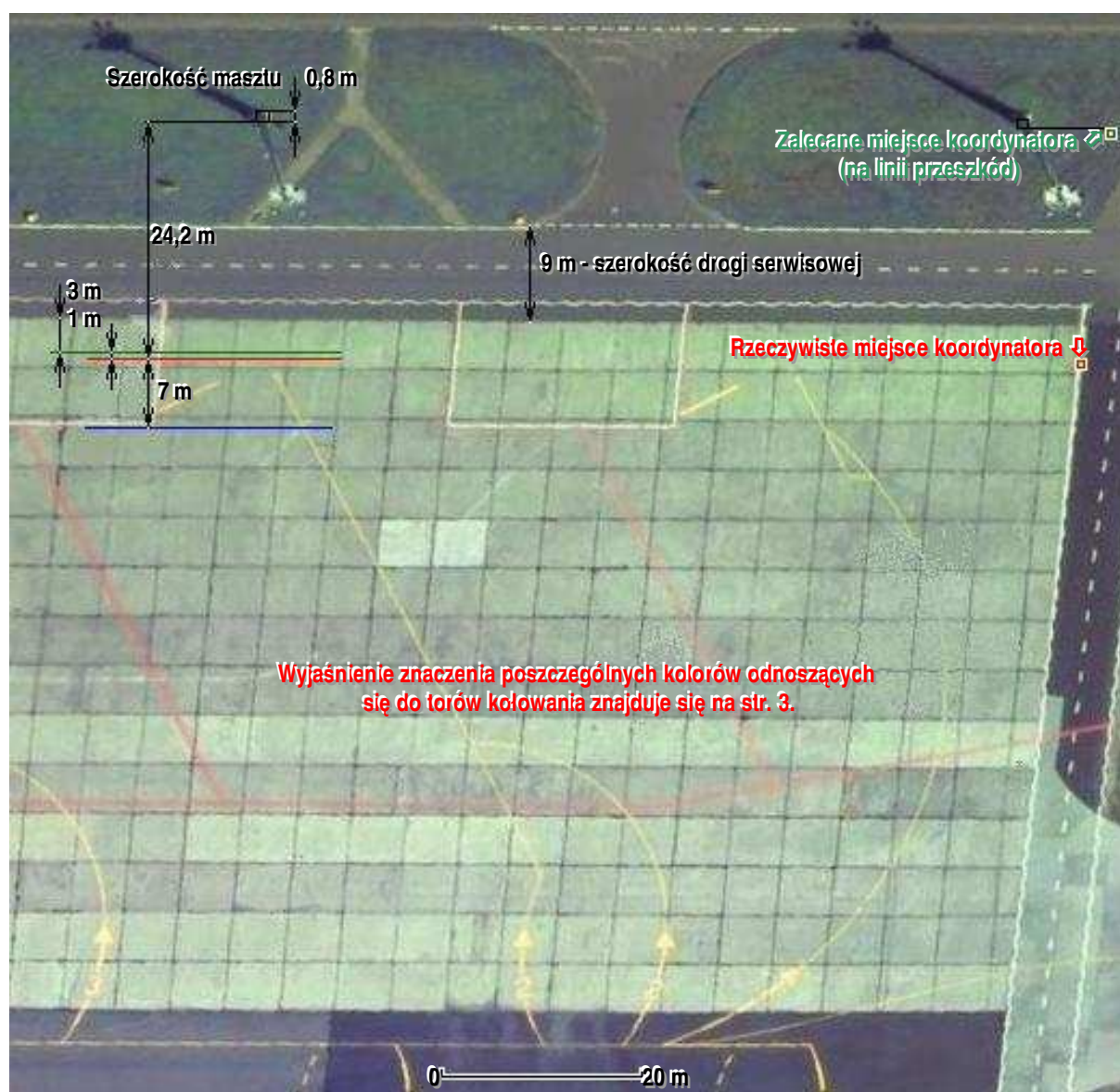


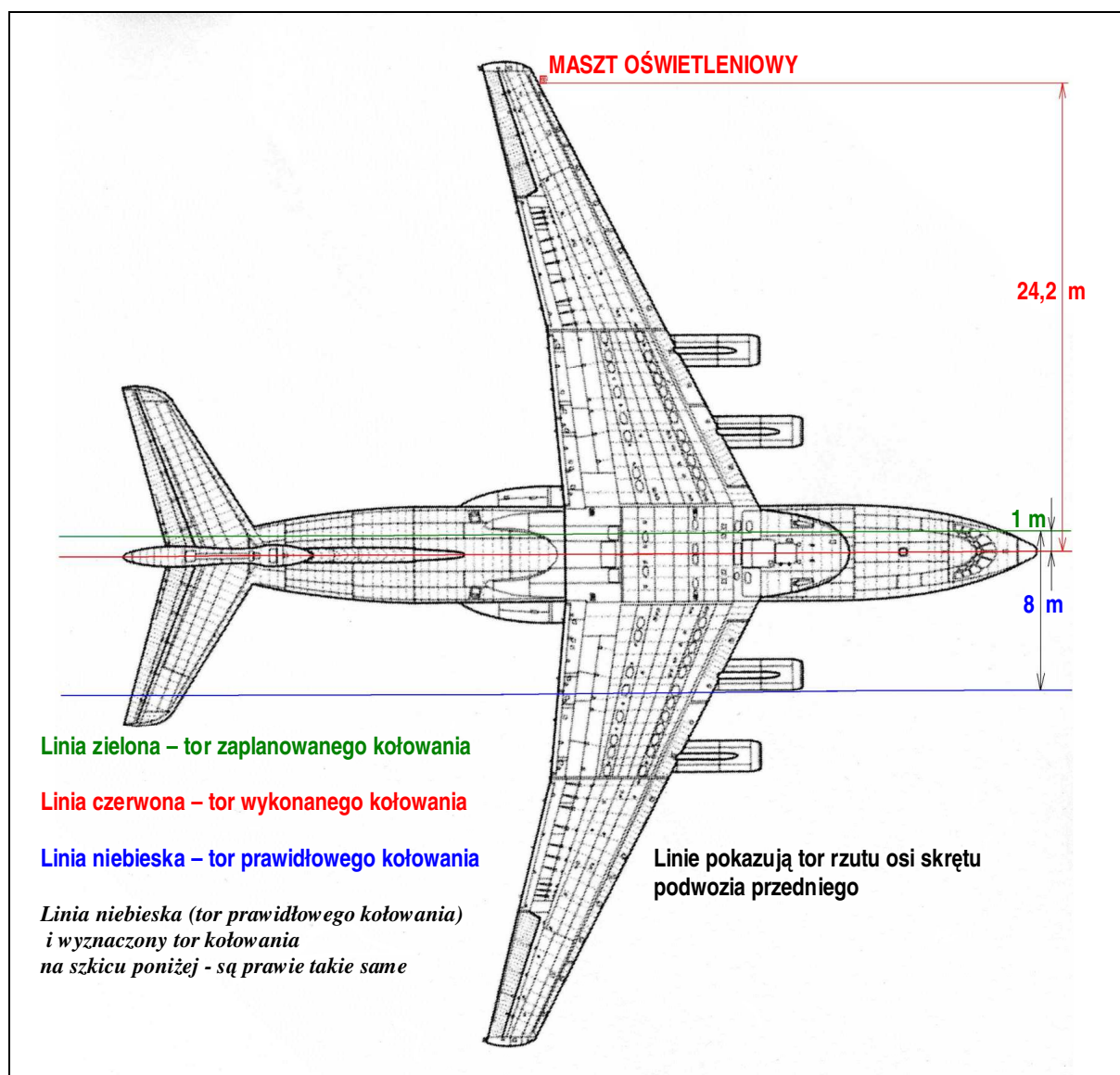
**ALBUM ILUSTRACJI**  
**z poważnego incydentu samolotu Iłuszyń Ił-76MD; RA-78842**  
**28 sierpnia 2009 r., lotnisko Gdańsk-Rębiechowo [EPGD]**



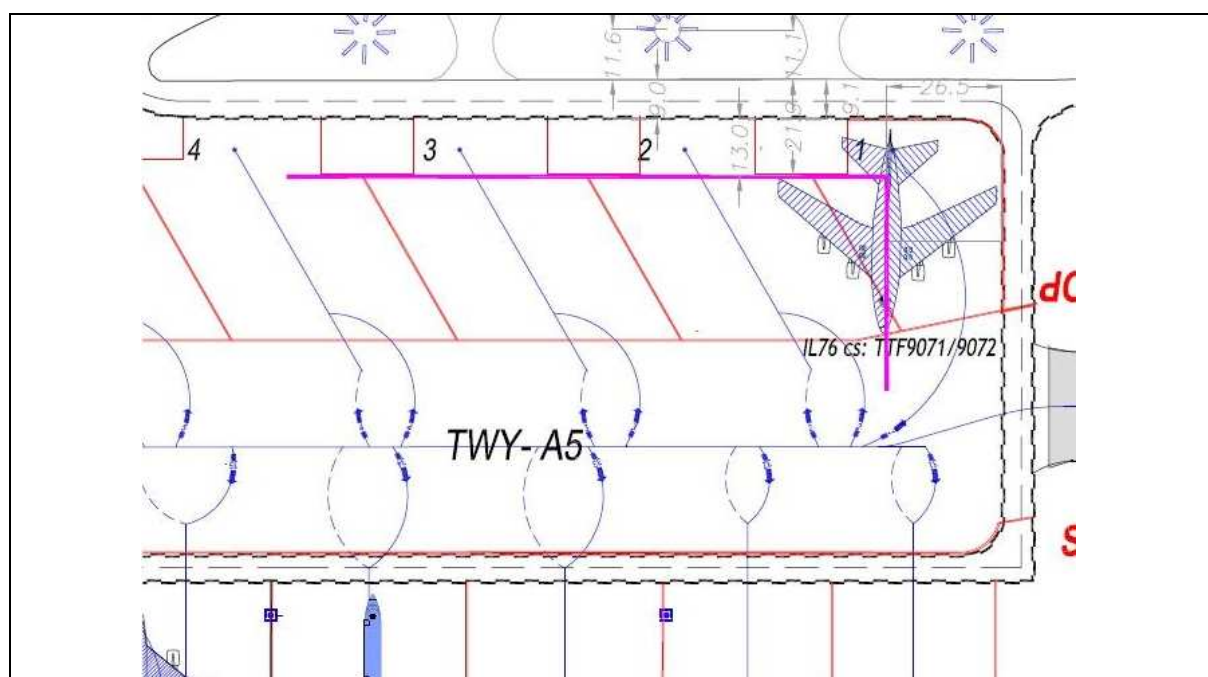
1 – Samolot Ił-76MD RA-78842 sfotografowany przed zdarzeniem [fot.R.Turos-Matysiak].



2 - Zdjęcie lotnicze wschodniej części płyty postojowej z zaznaczonymi elementami sytuacji. Wymiary kwadratowych betonowych płyt nawierzchni 5,45x5,45 m.



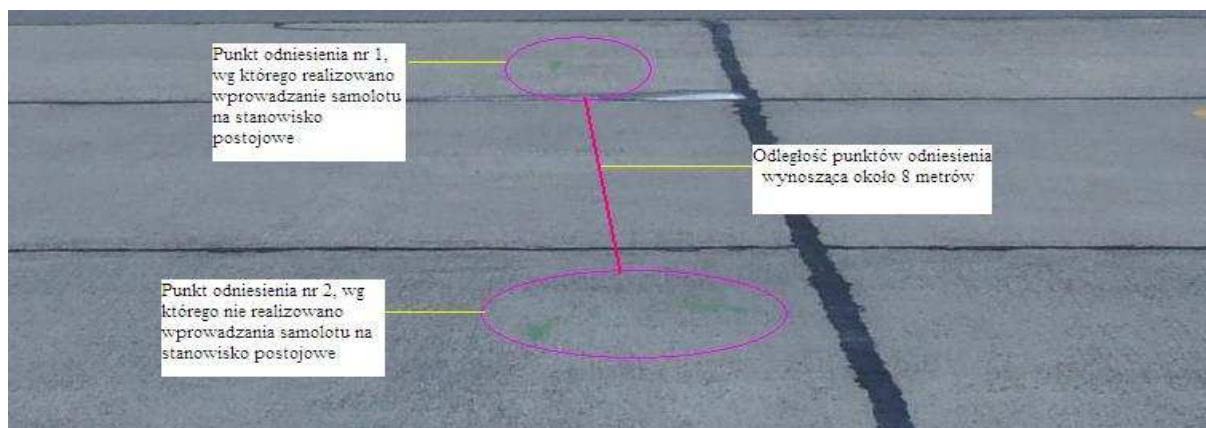
3 - Rzut z góry samolotu Ił-76T z naniesionymi elementami sytuacji. Rozpiętość samolotu wynosi 50,50 m.



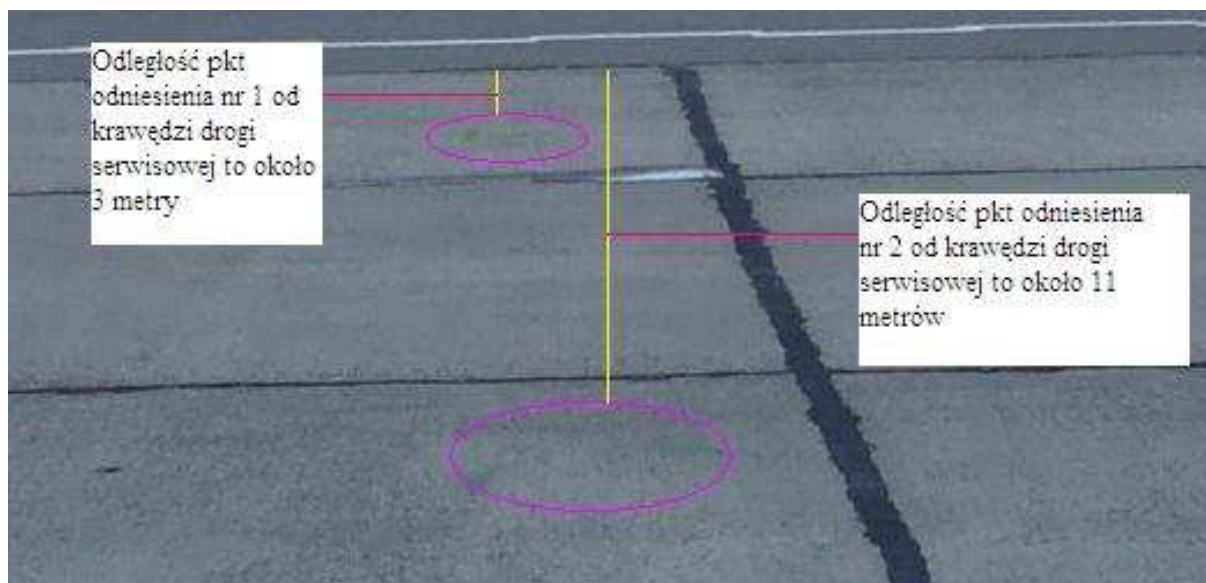
4 - Zaplanowane ustawienie samolotu na płycie postojowej, pokazane na szkicowym planie lotniska (fragment).



5 - Położenie punktu odniesienia nr 1 „trasy kołowania”, wg którego realizowano wprowadzanie samolotu na miejsce postojowe (punkt ten wyznacza zieloną linię pokazaną na ilustracjach 2 i 3).



6 - Położenie punktów odniesienia 1 i 2 „trasy kołowania” samolotu na miejsce postojowe, wyznaczonych w dniu 28 sierpnia 2009. Punkt nr 2 wyznacza niebieską linię pokazaną na ilustracjach 2 i 3.



7 - Odległości punktów odniesienia w stosunku do krawędzi drogi serwisowej



8 – Zbliżenie na podwozie samolotu. Widać, że zewnętrzne koła lewego podwozia głównego znajdują się na drodze serwisowej. Aneks 14 zaleca, aby dla statków powietrznych kategorii D minimalna odległość zewnętrznych kół podwozia od krawędzi drogi kołowania wносиła 4,5 m.



9 - Zderzenie skrzydła z masztem oświetleniowym - widok od tyłu.



10 - Zderzenie końcówki lewego skrzydła z masztem oświetleniowym, widok od przodu. Aneks 14 zaleca, aby dla statków powietrznych kategorii D minimalna odległość od przeszkód wynosiła 7,5 m.



11 - Widok uszkodzeń krawędzi natarcia skrzydła.



12 - Uszkodzenie krawędzi natarcia lewego skrzydła-widok z dołu.



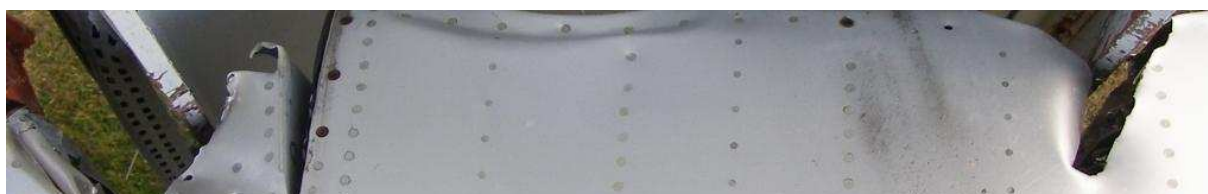
13 - Uszkodzenie krawędzi natarcia lewego skrzydła-widok z dołu.



14 - Uszkodzenie końcówki lewego skrzydła po zderzeniu z masztem oświetleniowym.



15 - Uszkodzenie końcówki lewego skrzydła po zderzeniu z masztem oświetleniowym-widok z dołu.



16 - Uszkodzenie końcówki lewego skrzydła po zderzeniu z masztem oświetleniowym-widok z góry.



17 - Uszkodzenia skrzydła – zbliżenie.



18 - Krawędź natarcia po naprawie (1 września 2009 roku).

**KONIEC**