

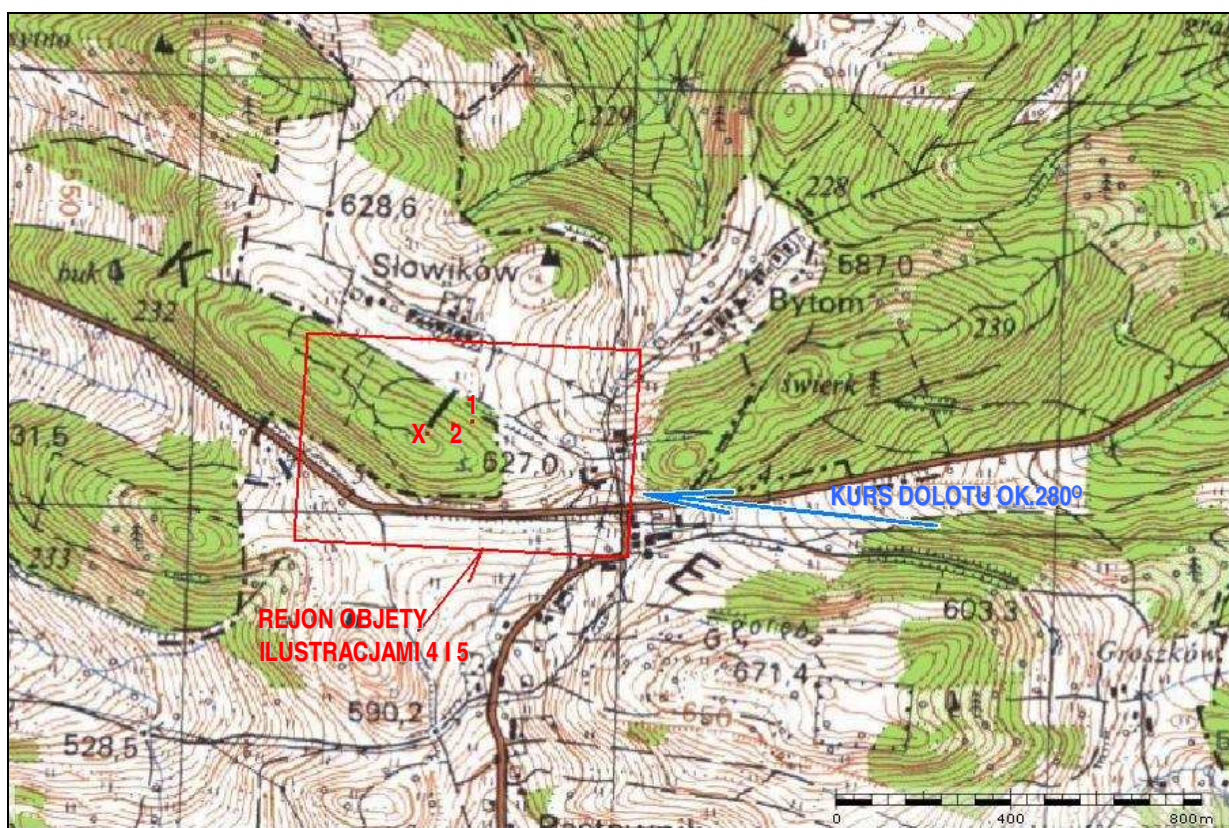
ALBUM ILUSTRACJI
z wypadku samolotu
Piper PA-28-181 Cherokee Archer II; SP-GFT
11 września 2009 r., Pastewnik



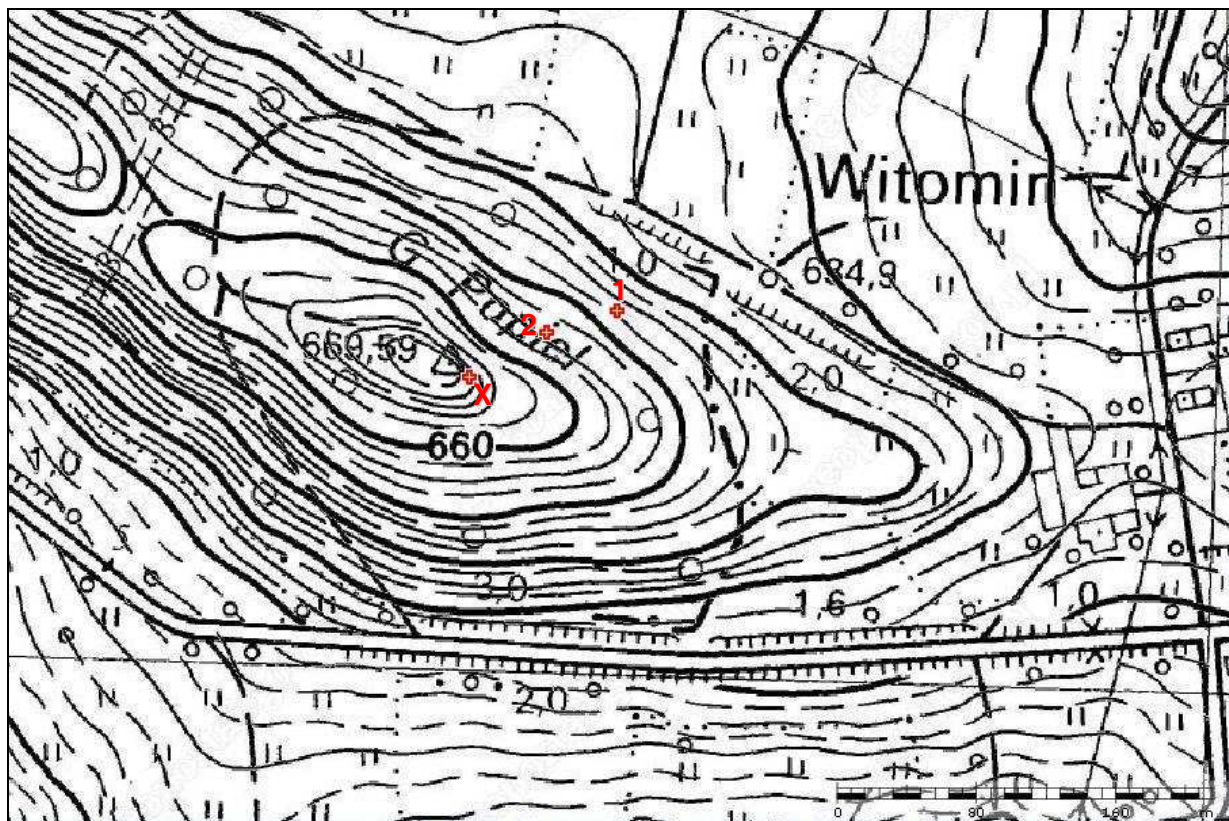
1 – Samolot Piper PA-28-181 Cherokee Archer II SP-GFT sfotografowany przed wypadkiem [fot.M.Migała].



2 – Lokalizacja miejsca wypadku względem lotniska docelowego w Jeleniej Górze.

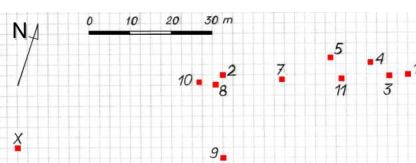


3 – Mapa topograficzna najbliższej okolicy miejsca wypadku z zaznaczonymi elementami sytuacji.



MIEJSCE WYPADKU - OZNACZENIA SYTUACYJNE, WSPÓLRZĘDNE POŁOŻENIA ORAZ ROZMIESZCZENIE ŚLADÓW I SZCZĄTKÓW

A – miejsce wykonania fotografii 6
 B – miejsce wykonania fotografii 7
 1 – pierwsze drzewo złamane na wys. ok. 15 m
 2 – drugie drzewo złamane na wys. ok. 11 m
 X – wrak samolotu – kadłub
 (N50°53'47,68" / E016°01'27,51" / ok.661 m AMSL)
 3 – część nasadowa lewego skrzydła



4 – lewa kłapa
 5 – fragment lewego skrzydła z lotką
 7 – lewe skrzydło
 8 – koło prawego podwozia głównego
 9 – fragment skrzydła z chodnikiem
 10 – zbiornik paliwa z prawego skrzydła
 11 – szczątki na drzewie i prawa część płyty usterzenia poziomego na ziemi



4 i 5 – Mapa topograficzna warstwiczna i fotomapa lotnicza rejonu miejsca wypadku, zaznaczone zasadnicze elementy sytuacji.



6 – Widok na las porastający miejsce wypadku z drogi dojazdowej. Strzałką wskazane pierwsze z drzew złamanych przez samolot na wysokości ok. 15 m (Punkt „1” na zdjęciach 3, 4 i 5). Zdjęcie wykonane z punktu A oznaczonego na fot.5.



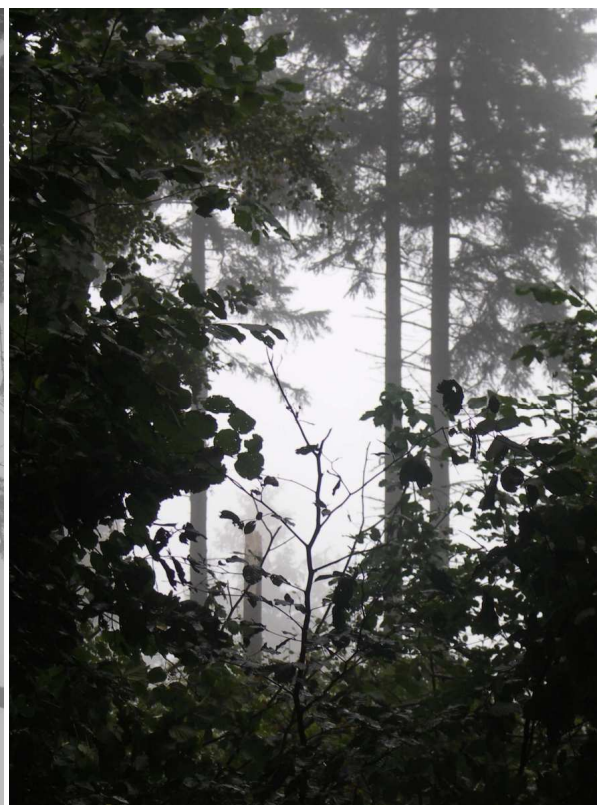
7 – Widok na las porastający miejsce wypadku z drogi dojazdowej. Strzałką wskazane pierwsze z drzew złamanych przez samolot na wysokości ok. 15 m. (Punkt „1” na zdjęciach 3, 4 i 5). Zdjęcie wykonane z punktu B oznaczonego na fot.5.



8 i 9 – Pierwsze z drzew złamanych przez samolot widziane z kierunku przeciwnego do kierunku lotu.



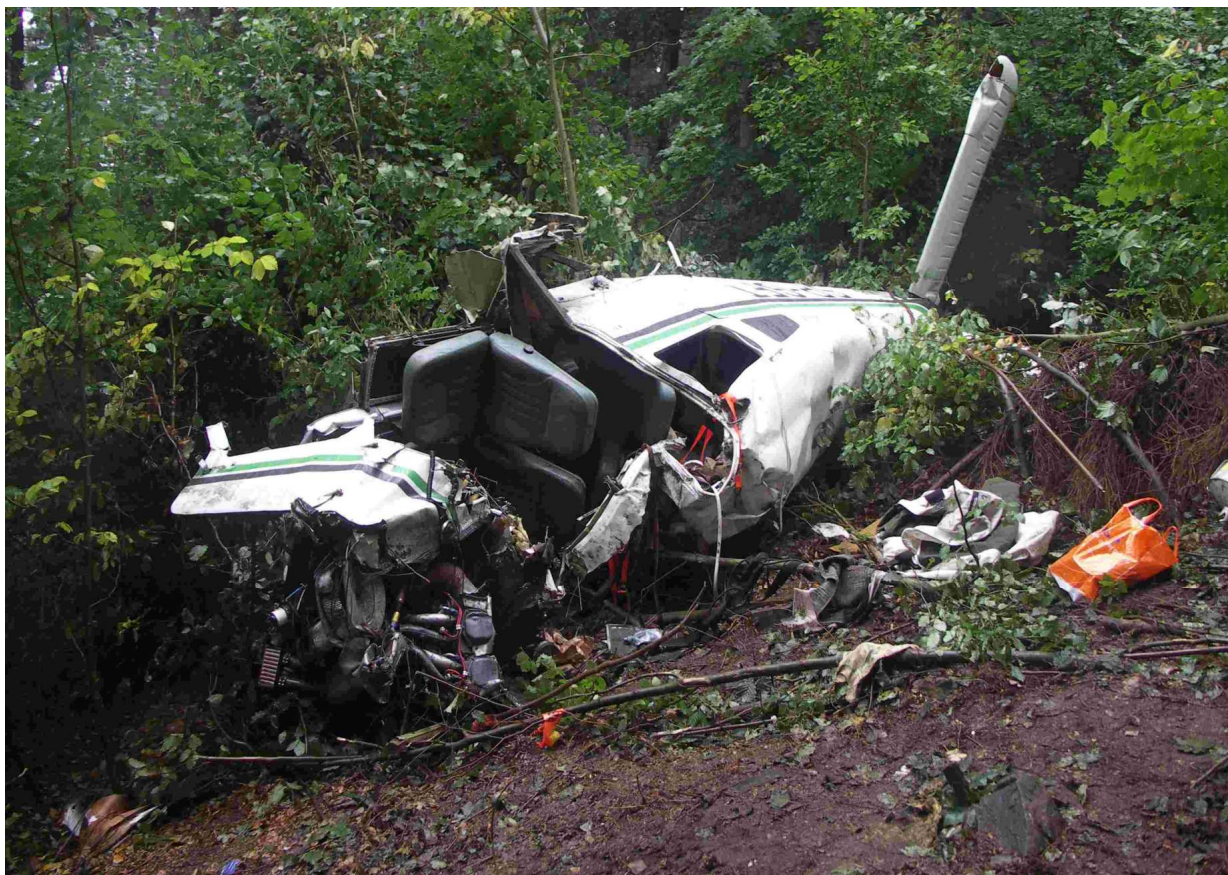
10 - Szczątki samolotu zawieszona na jednym z drzew.



11 – Drugie z drzew złamanych przez samolot widziane z kierunku przeciwnego do kierunku lotu.



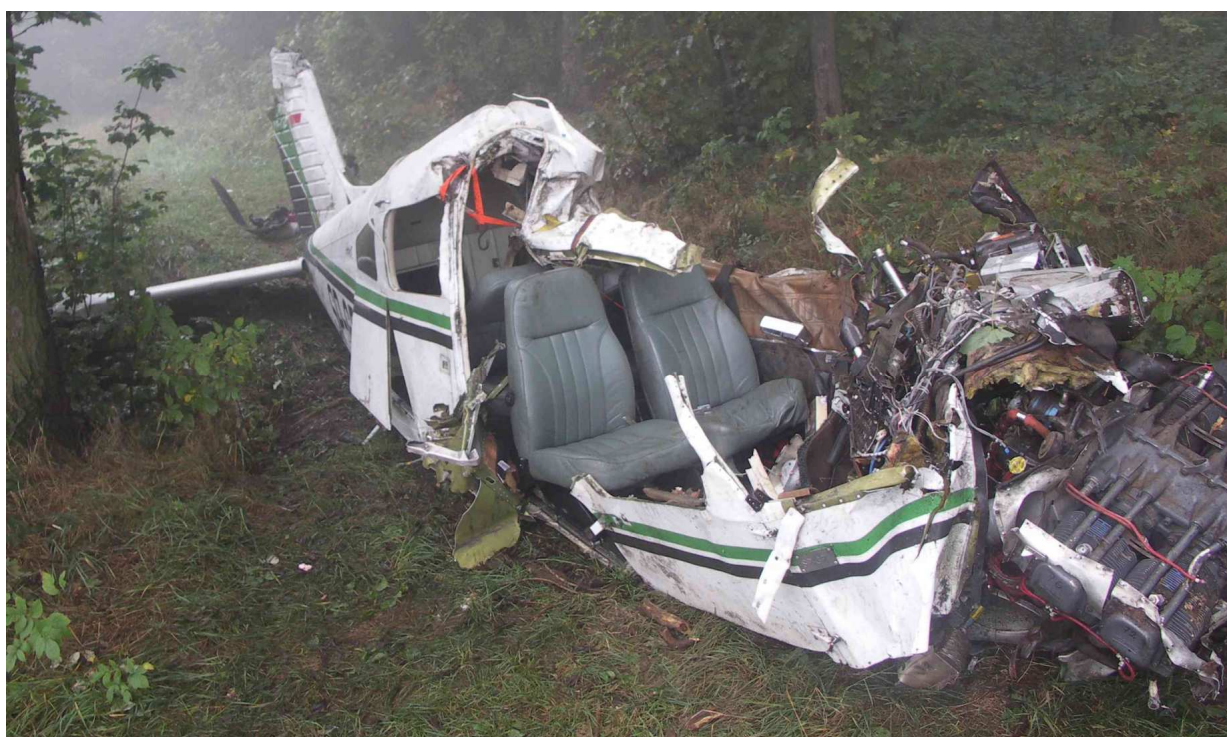
12 i 13 – Drugie z drzew złamanych przez samolot (zbliżenie) oraz leżący na ziemi fragment jego pnia złamany przez samolot.



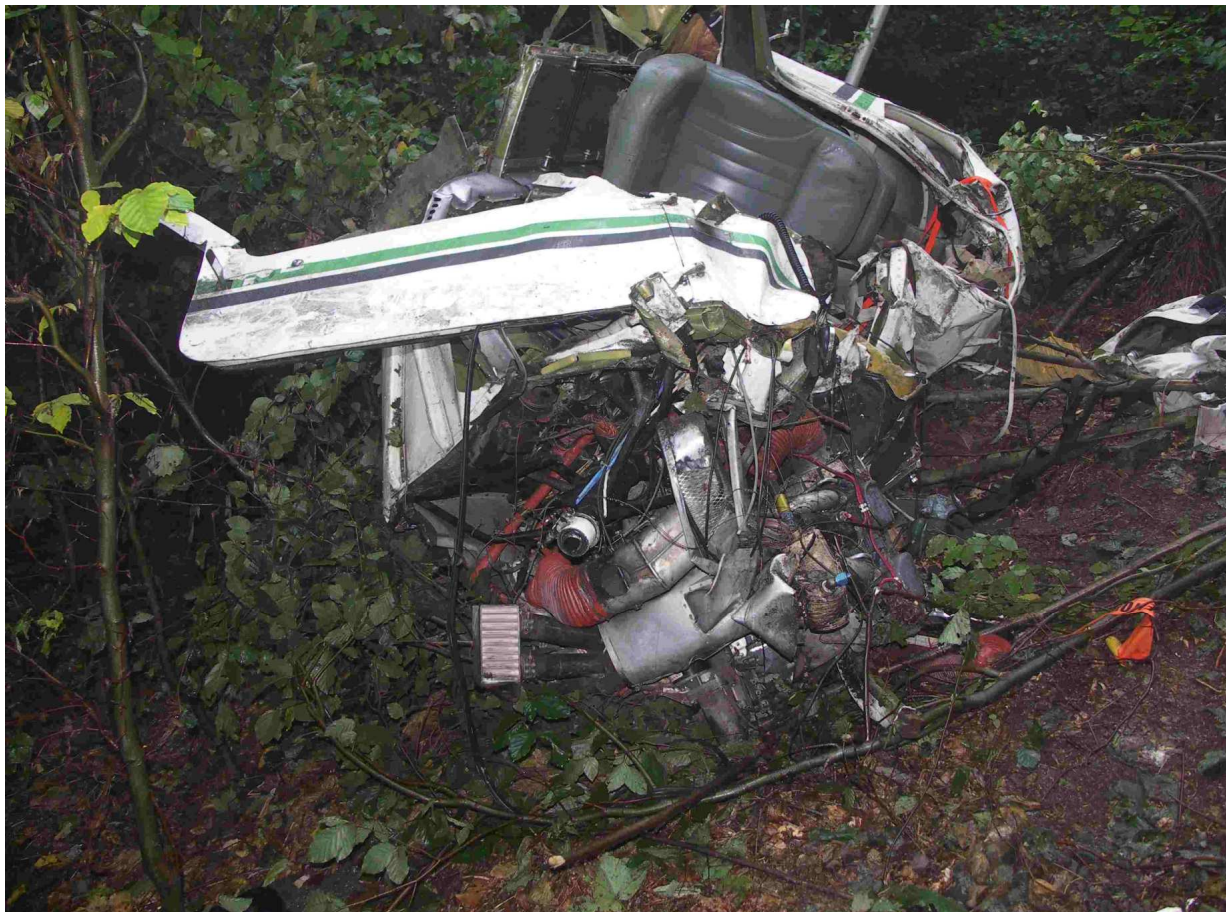
14 – Kadłub samolotu na miejscu wypadku – widok ogólny.



15 – Kadłub samolotu na miejscu wypadku – widok ogólny po podniesieniu do oględzin.



16 – kadłub samolotu podczas transportu z miejsca wypadku – widoczna prawa burta.



17 – Kadłub samolotu – widok od przodu.



18 – Zbliżenie na elementy zespołu napędowego. Widoczny fragment łoża podwozia przedniego z resztką wytłumianej goleni (👉).



19 – Kabina po wypadku – widoczne fotele, szczątki tablicy przyrządów i sterownice.



20 – Szczątki tablicy przyrządów i pulpitu poziomego; widoczne sterownice nożne i wyłamane wolanty.



21 – Zbliżenie na prawą stronę pulpitu poziomego z przełącznikami i bezpiecznikami instalacji elektrycznej. Widoczny wyłamany wolant.



22 – Tablica przyrządów – widok ogólny. Zdjęcie obrócone do położenia poziomego.



23 – Lewa część tablicy przyrządów.



24 – Prawa część tablicy przyrządów.



25 – Obrotomierz z licznikiem motogodzin



26 i 27 – Skala zniszczonego wysokościomierza z widoczną nastawą ciśnienia regionalnego QNH=1027 [hPa]; z prawej uszkodzona puszka przyrządu (zdjęcie z dnia następnego po wypadku).



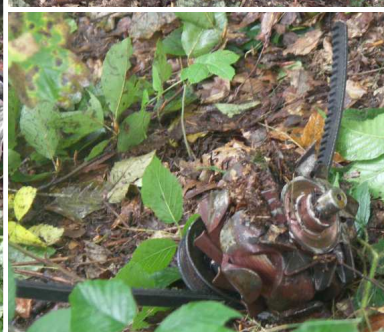
28 – Przelicznik trymera i stacyjka rozrusznika ze złamanym kluczykiem.



29 – Pokrętko głównego zaworu paliwowego, przestawione na pobór paliwa z lewego zbiornika.



30 – Dźwignia sterowania klapami w położeniu SCHOWANE.



33, 32, 33 i 34 – Miejsce uderzenia kołpakiem śmigła (wskazane strzałką), fragment zniszczonego wieńca koła zębatego rozrusznika na wale śmigła i szczątki zniszczonej prądnicy .



35 – Zniszczone śmigło.



36 – Zniszczone śmigło.



37 – Mapa i dokumentacja nawigacyjna, związana z wykonywanym lotem.



38 – Kanistry z paliwem, przewożone w kabinie (!).



39 i 40 – Awaryjna radiostacja lokalizacyjna ELT.



41 – Tabliczka znamionowa samolotu.



42 – Tylna część kadłuba.



43 – Lewe skrzydło.



44 i 45 – Fragment lewego skrzydła z połamanym podwoziem.



46 i 47 – Fragmenty lewego skrzydła – zwraca uwagę brak lotki.



48 – Lewa lotka.



49 - Goleń prawego podwozia i owiewka koła.



50 – Zniszczona owiewka prawego koła podwozia.



51 – Prawe skrzydło.



52 – Fragment lewego skrzydła.



53 – Prawe skrzydło.



54 – Fragment prawego skrzydła.



55 – Końcówka płyty statecznika poziomego.



56 – Lewa kłapa.



57 i 58 – Segment kesonu noskowego lewego skrzydła ze zbiornikiem paliwa.



59 – Prawa lotka.

KONIEC