

ALBUM ILUSTRACJI
z wypadku samolotu ultralekkiego
Remos Gemini IIS; OK-MUR03
21 września 2009 r., lotnisko Warszawa-Babice [EPBC]



1 – Ogólny widok miejsca wypadku, rozbitego samolotu, jego szczątków i śladów.



2 – Ogólny widok miejsca rozbitego samolotu.



3 – Łopata śmigła.



4 – Szczałki oszklenia i owiewek podwozia.



5 – Szczałki dolnej osłony silnika i łopata śmigła.



6 – Szczałki oszklenia wiatrochronu i owiewki koła podwozia przed samolotem.



7 – Przednia część samolotu w zbliżeniu, lewa strona. Widoczne uszkodzenia.



8 – Zbliżenie usterzenia z lewej strony.



9 i 10 – Zniszczone śmigło i dolna osłona silnika.



11 – Zniszczona klapa na lewym skrzydle od strony spływu. W tle wyłamane lewe podwozie główne.



12 – Widok na klapy prawego i lewego skrzydła. Widoczne zniszczenia lewej klapy i pokrycia lewego skrzydła.



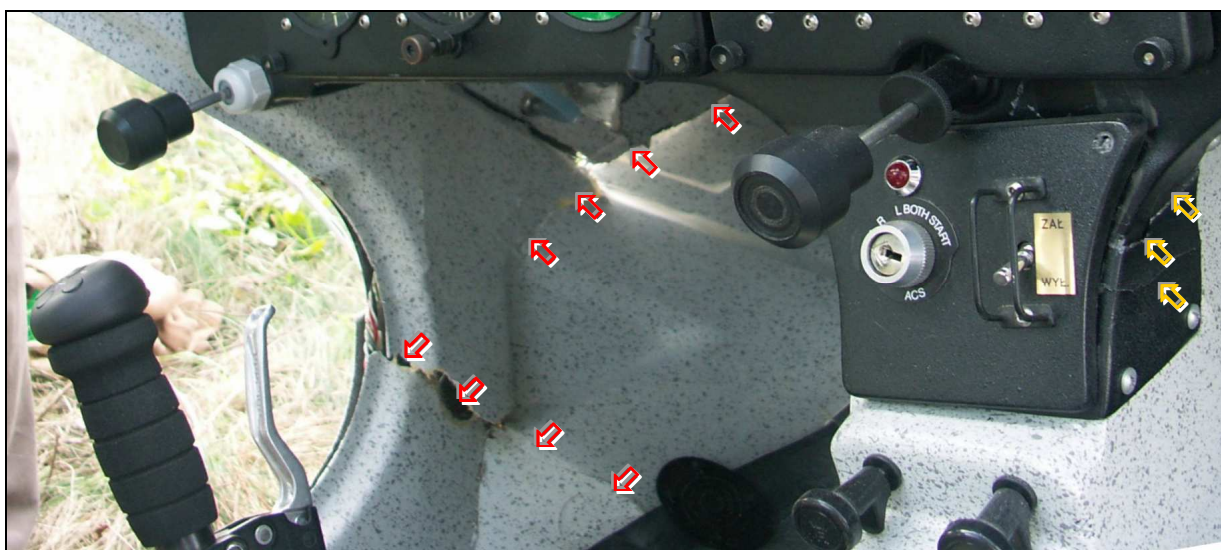
13 – Przełom lewej kłapy widziany od przodu spod skrzydła.



14 – Przełom lewej kłapy od tyłu.



15 – Wnętrze kabiny – widok na lewą burtę i sufit. Dźwignia kłap w położeniu „WYPUSZCZONE - START”.



16 – Pulpit środkowy i uszkodzenia struktury kadłuba od wnętrza kabiny – rozerwana dolna część wręgi, pęknięcia, rozerwania i załamania pokrycia (czerwone strzałki) oraz uszkodzenia pulpitu środkowego (żółte strzałki).



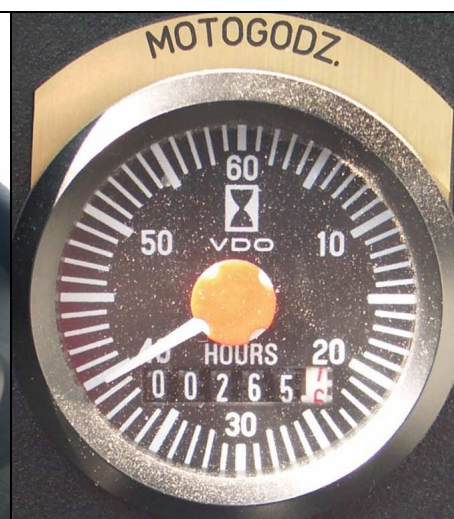
17 – Tablica przyrządów, widok ogólny. Czerwona strzałką wskazana donitowana do tablicy blaszana „pótczka”, stanowiąca element zagrożenia dla głowy pilota w razie wypadku połączonego z przewracaniem się kadłuba. Jest to klasyczny przykład nieprzemyślanej modyfikacji ingerującej w projekt typu.



18 – Zbliżenie na podstawowe przyrządy pilotażowe – od lewej: wariometr, wysokościomierz, prędkościomierz.



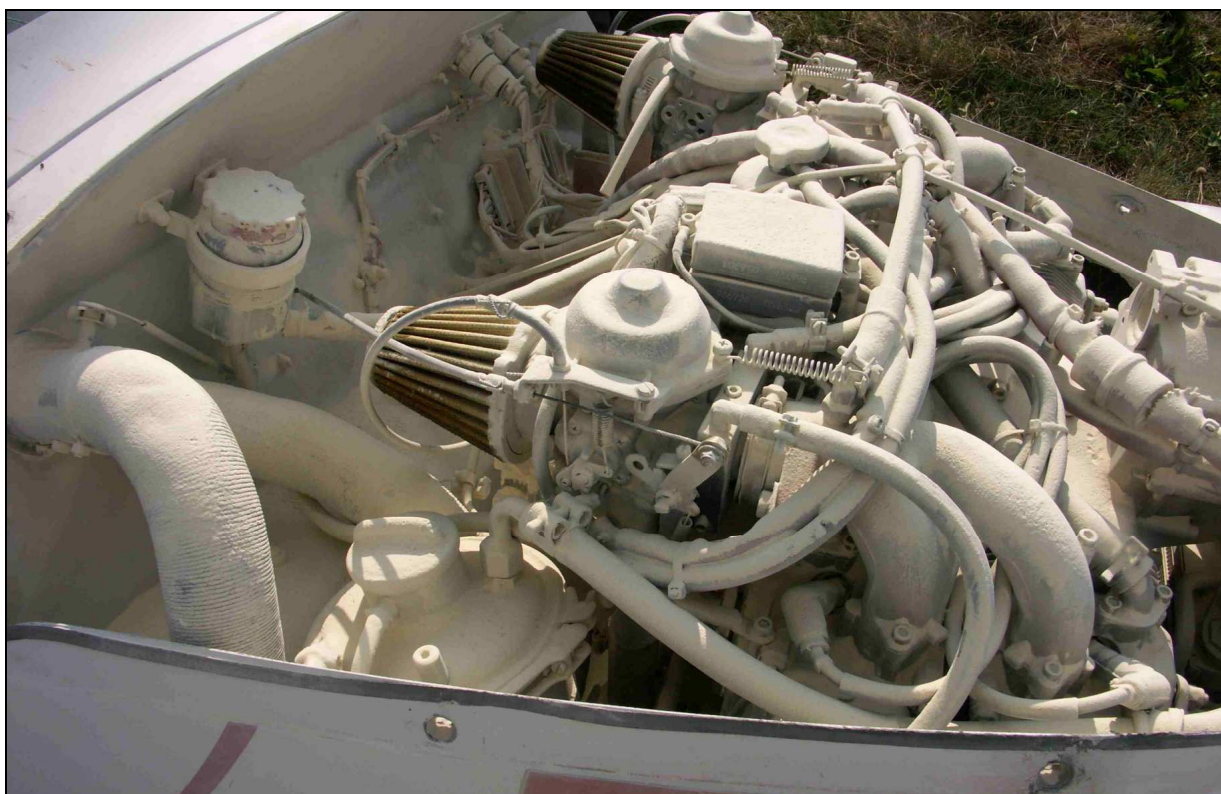
19 – Prawy panel tablicy przyrządów.



20 – Licznik motogodzin – zbliżenie.



21 – Silnik z lewej strony. Widoczne zniszczenia łoża, instalacji silnikowych i dolnej osłony oraz ślady przewencyjnie użytego środka gaśniczego.



21 – Silnik z prawej strony od góry. Widoczne ślady przewencyjnie użytego środka gaśniczego.

K O N I E C