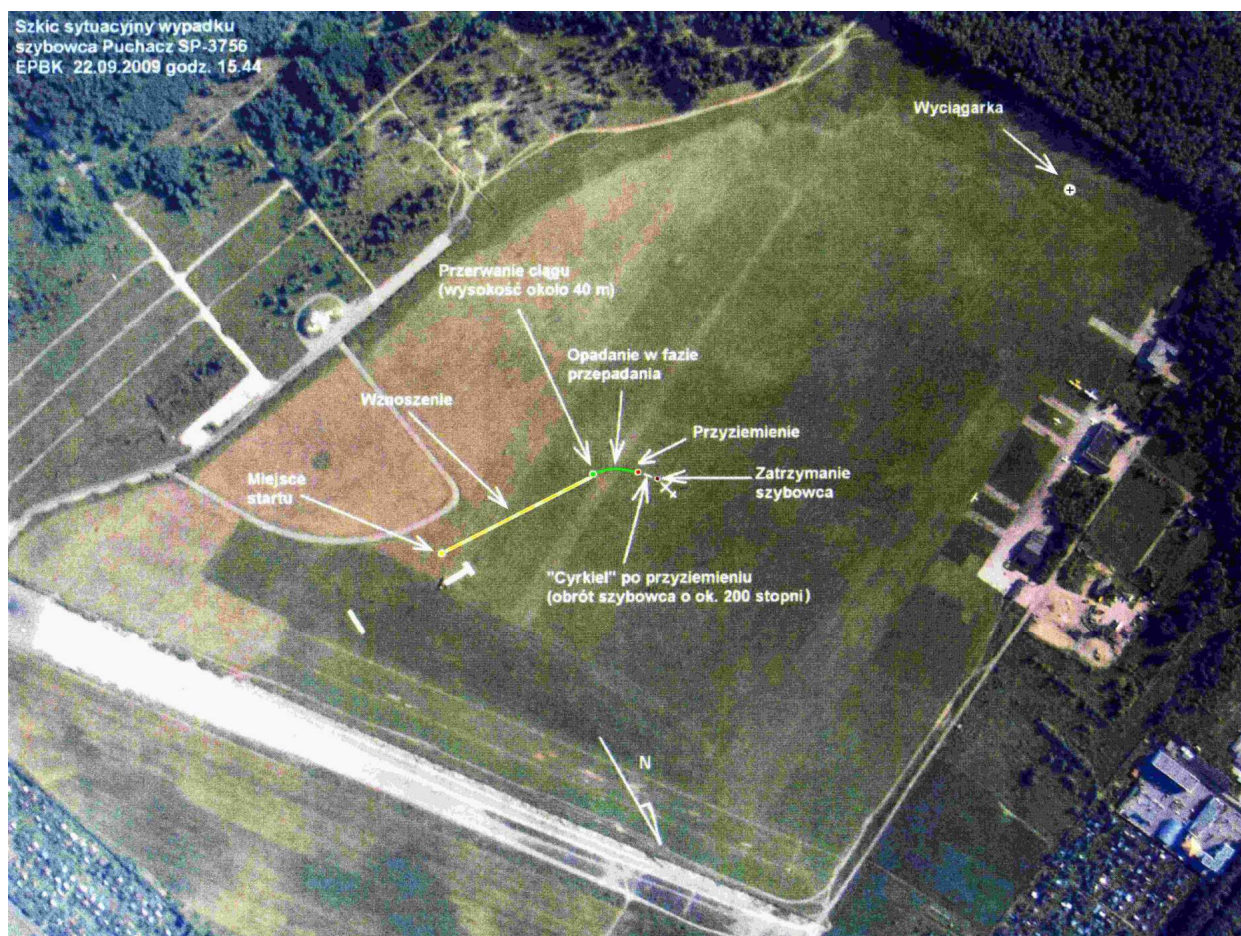


**ALBUM ILUSTRACJI**  
**z wypadku szybowca SZD-50-3 Puchacz; SP-3756**  
**22 września 2009 r., lotnisko Białystok [EPBK]**



1 – Szybowiec SZD-50-3 Puchacz SP-3756 sfotografowany przed wypadkiem [foto: Internet, M. Błus].



2 – Zdjęcie lotnicze lotniska Białystok [EPBK] z zaznaczonymi elementami sytuacyjnymi wypadku.



**3 – Ślady przyziemienia i szybowiec po wypadku.**



4 – Szybowiec po wypadku i [na pierwszym planie] oderwana klapka wyważająca lewego segmentu steru wysokości.



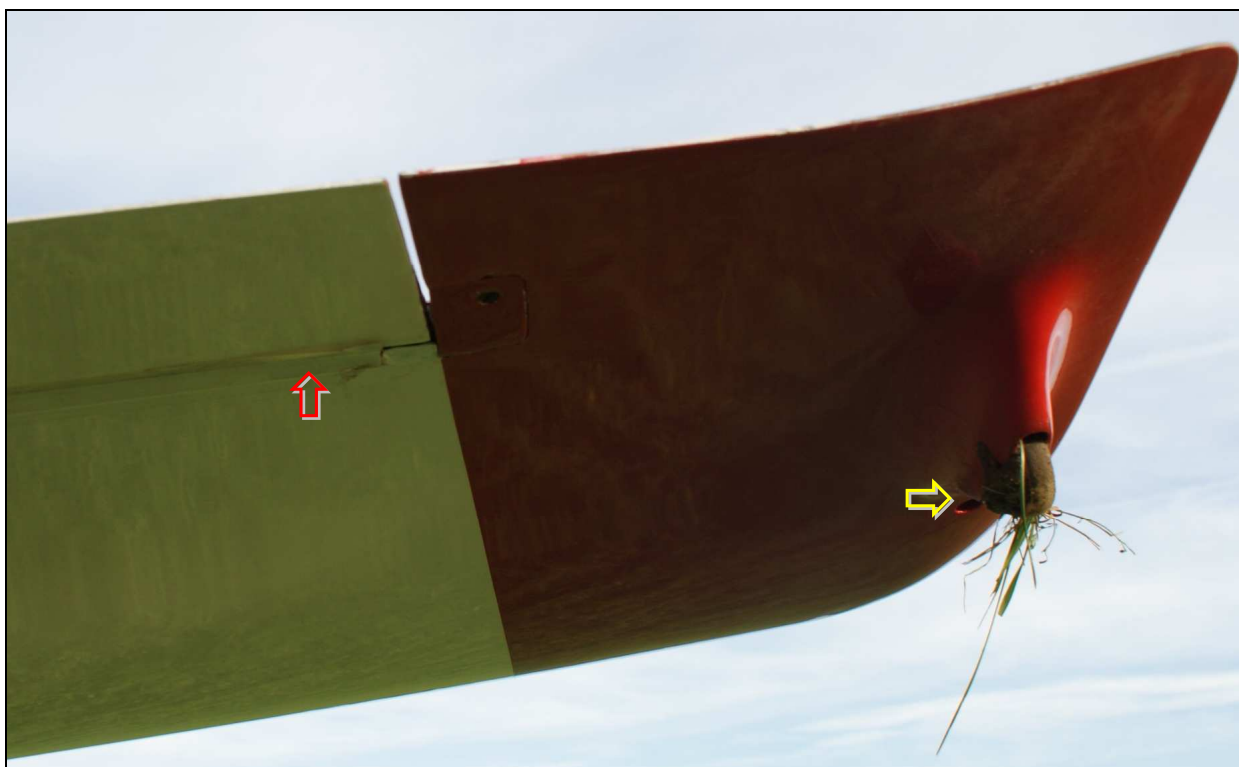
5 – Szybowiec po wypadku i [na pierwszym planie] oderwana pokrywka luku kontrolnego na grzbiecie kadłuba.



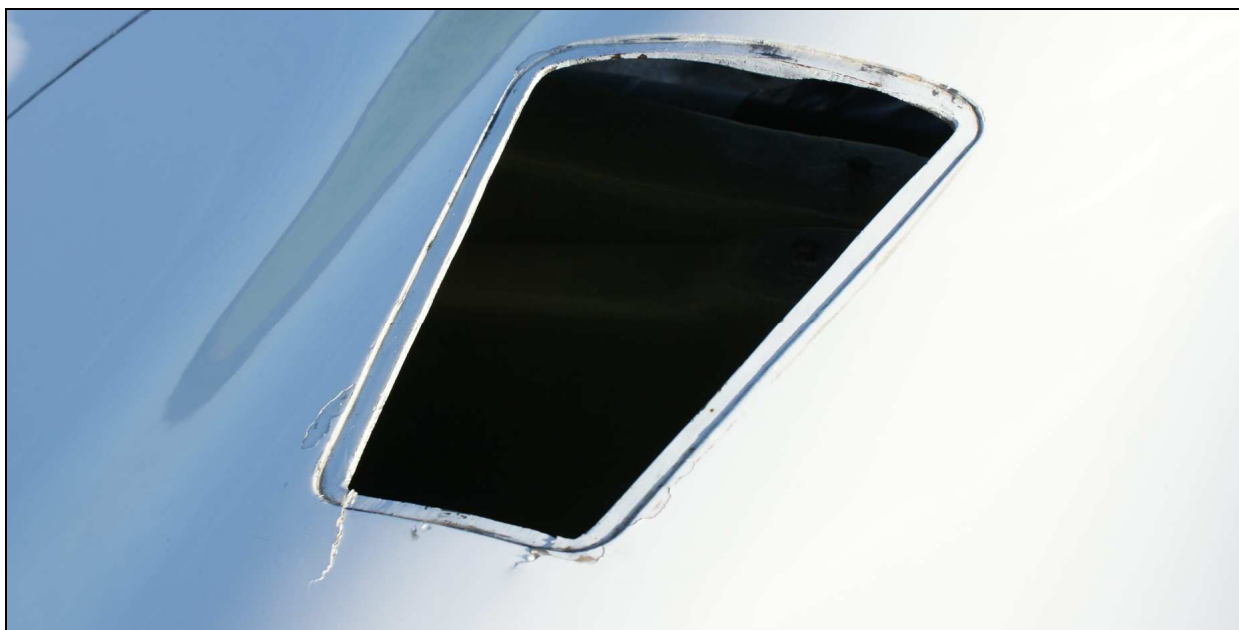
6 – Szybowiec na miejscu wypadku, widok ogólny z lewej strony.



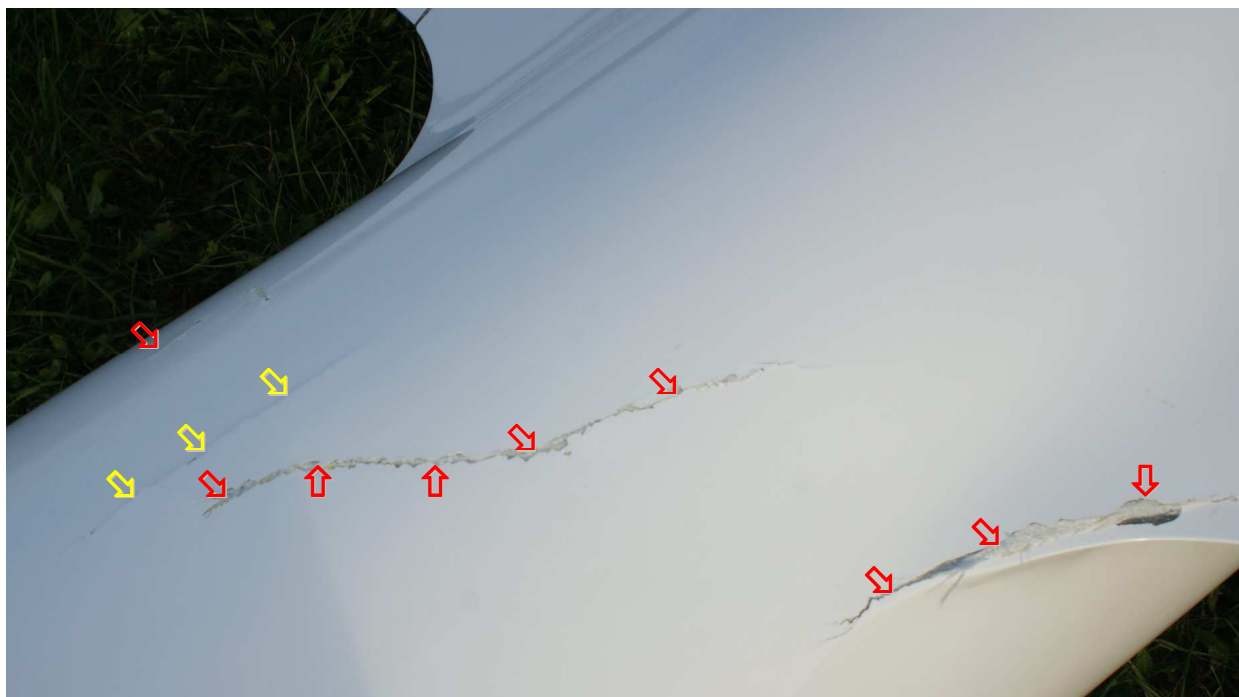
7 – Szybowiec na miejscu wypadku, widok ogólny z prawej strony.



8 – Końcówka prawego skrzydła od spodu – widoczne wskazane strzałkami drobne uszkodzenia (odtlenienie taśmy ochronnej przy zewnętrznym zawiasie lotki, odgięcie osłonki przy kółku).



9 – Pęknięcia pokrycia i odpryski warstwy lakierniczej przy tylnej krawędzi luku kontrolnego na grzbiecie kadłuba.



10 – Pęknięcia pokrycia kadłuba za nasadą skrzydła [ozn.czerwonymi strzałkami ↑] i rozklejenie połówek skorupy [ozn.żółtymi strzałkami ↘].



11 – Złamana i ukręcona belka ogonowa z usterzeniem, prawa strona.



12 – Złamana i ukrzywiona belka ogonowa z usterzeniem, lewa strona.



13 – Przełom belki ogonowej.





14 – Zniszczone usterzenie – widok ogólny z prawej strony od tyłu.



15 – Przełom statecznika pionowego, prawa strona od tyłu. Widoczny ster kierunku, pozostający na dolnym zawiasie.



16 – Przełom statecznika pionowego, prawa strona od przodu.



17 – Widok z góry na zniszczone usterzenie pionowe – widoczna tylna ścianka dźwigara statecznika pionowego.

**KONIEC**