

ALBUM ILUSTRACJI
z wypadku śmigłowca Mi-2Plus; SP-ZXC
17 luty 2009 r., Jarostów



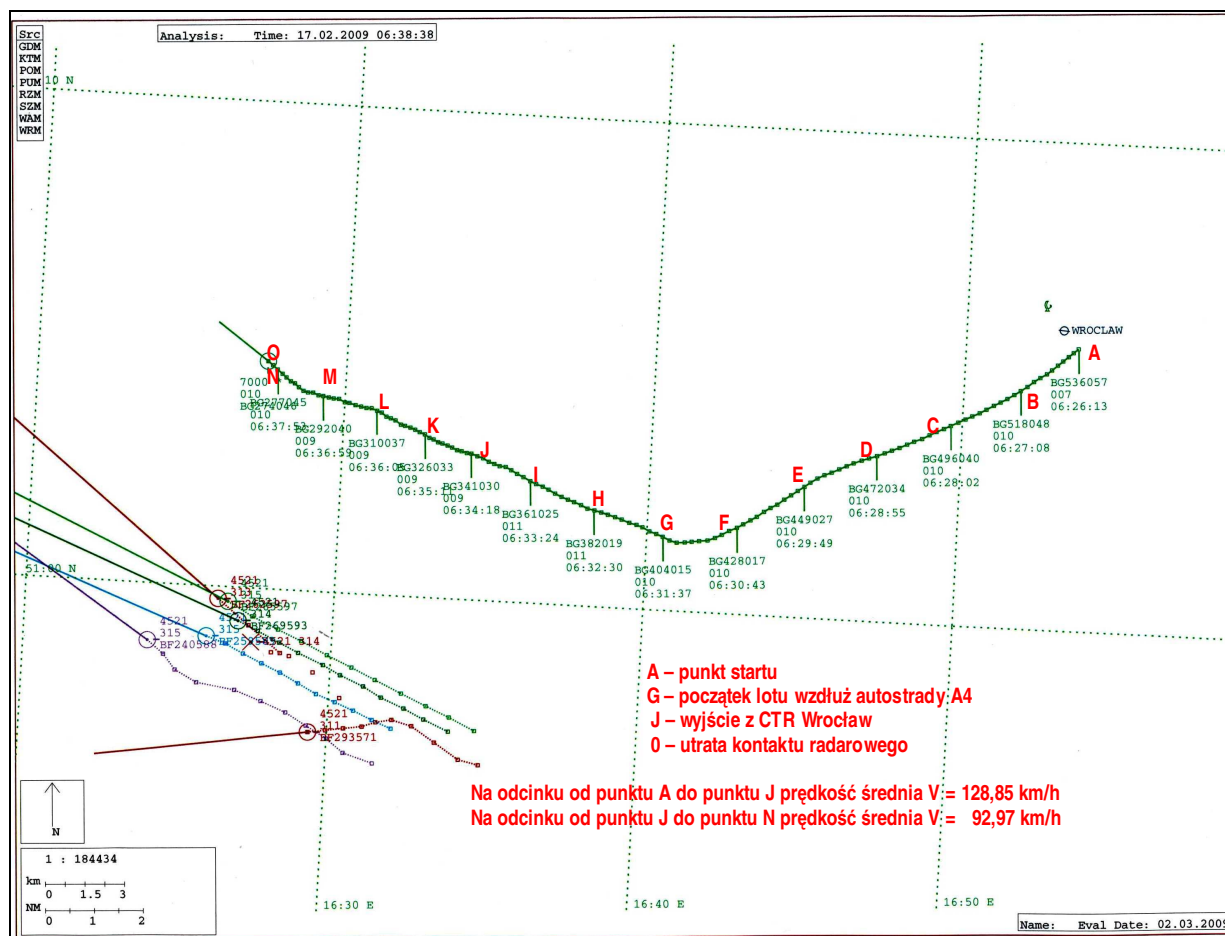
1 – Śmigłowiec Mi-2Plus SP-ZXC sfotografowany 2 dni przed wypadkiem [fot.S.Lewandowski].



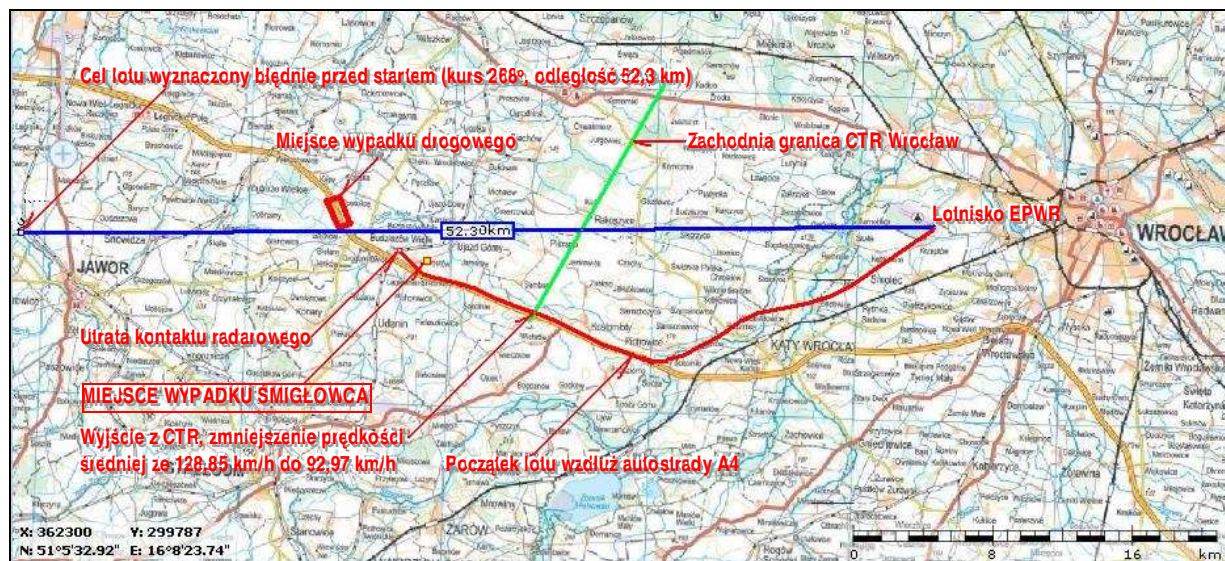
2 – Kabina pilota śmigłowca SP-ZXC, zdjęcie wykonane 2 lata przed wypadkiem [fot.P.Biskupski].



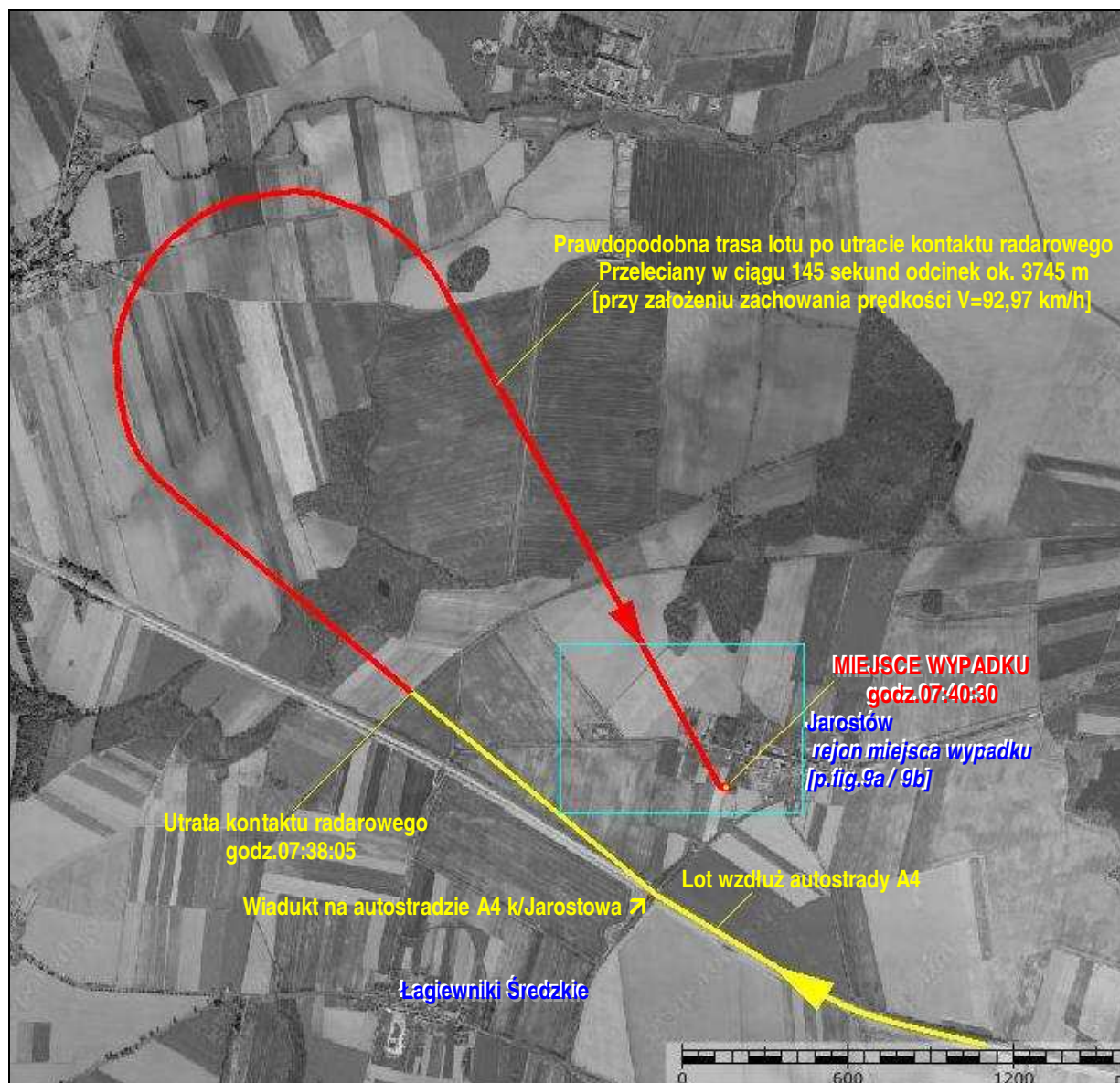
3 – Kabina sanitarna śmigłowca SP-ZXC, zdjęcie wykonane 2 lata przed wypadkiem [fot.P.Biskupski].



4 – Trasa lotu śmigłowca od chwili startu do utraty kontaktu radarowego – zrzut z radaru.



5 – Trasa lotu śmigłowca i ogólna sytuacja wypadku na mapie topograficznej.



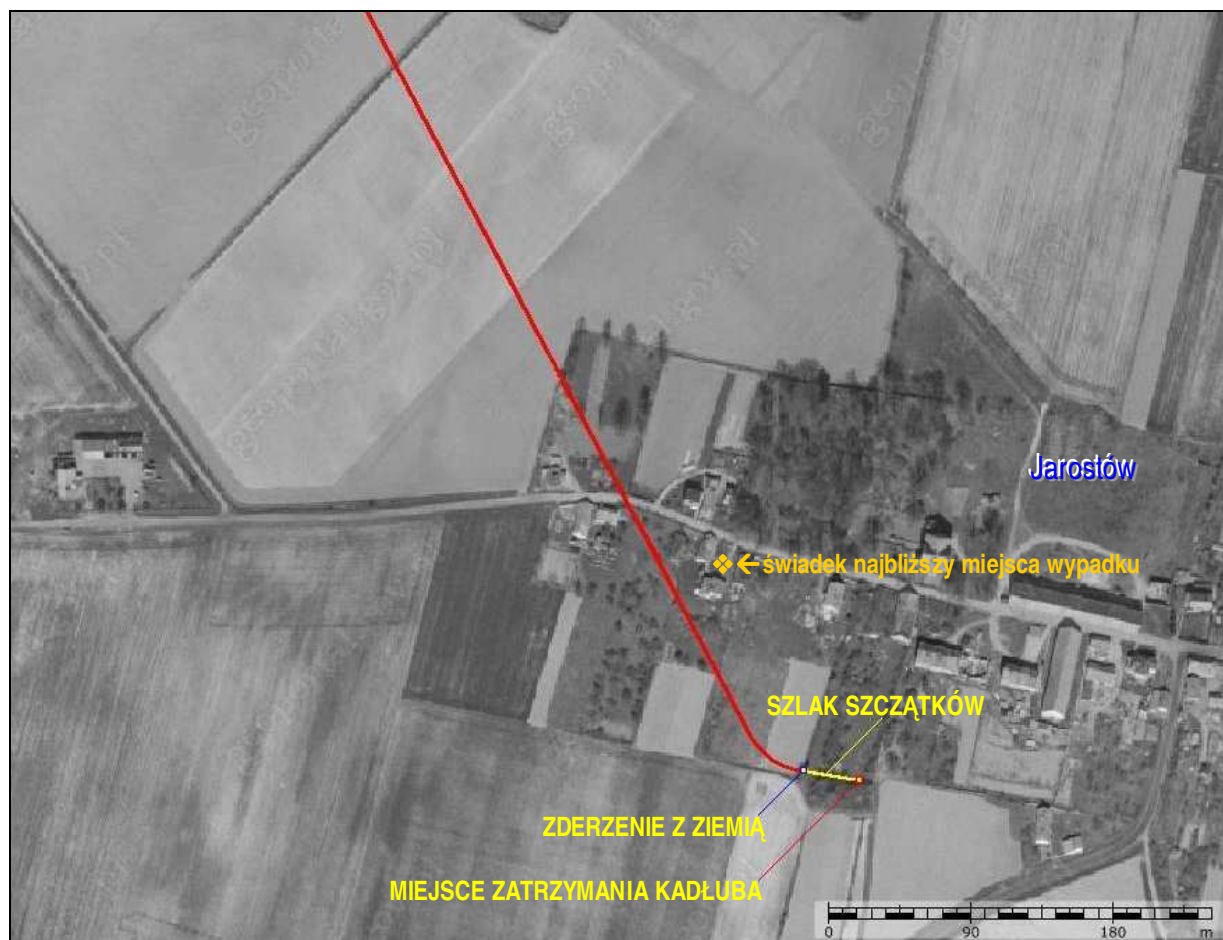
6 – Prawdopodobny przebieg lotu po utracie kontaktu radarowego.



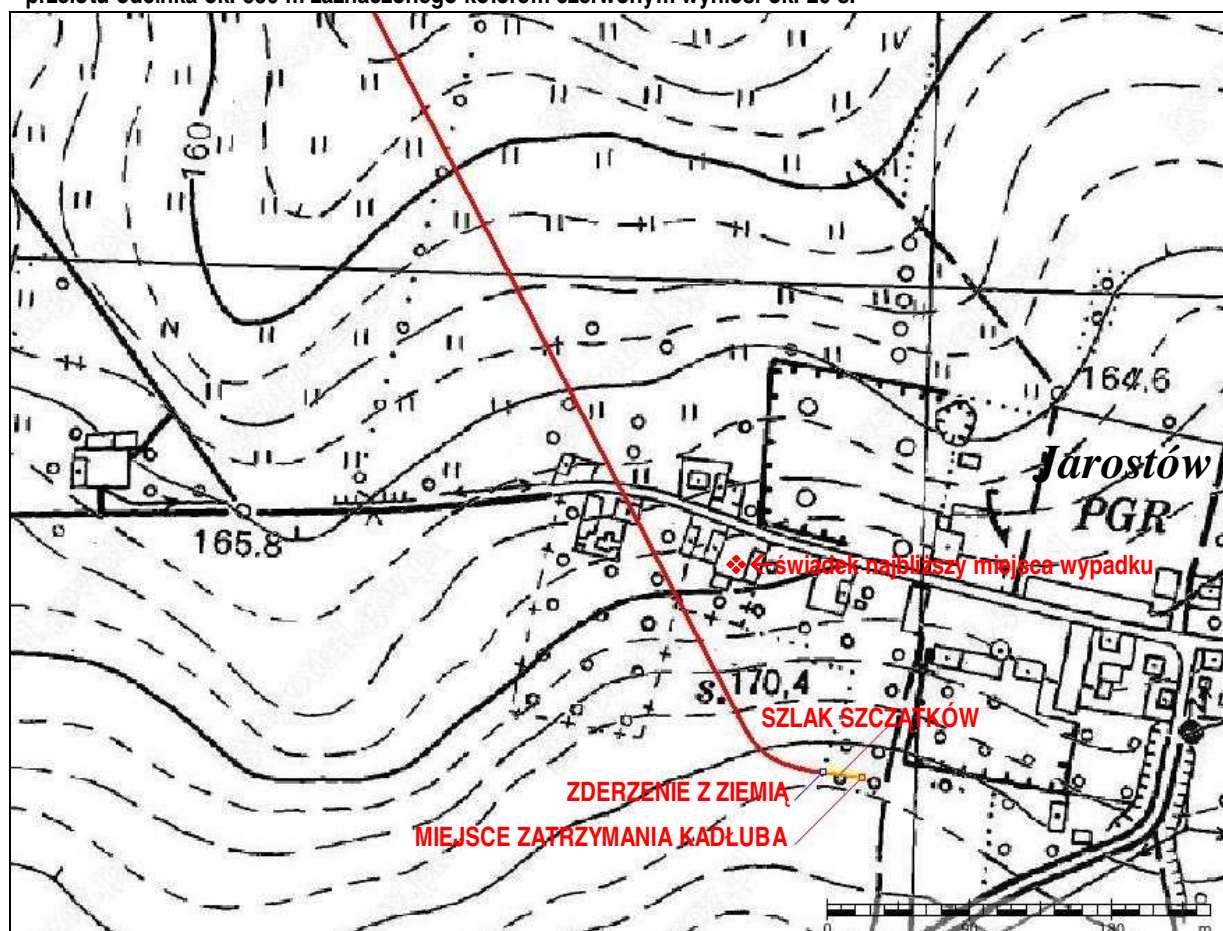
7 – Rejon wypadku z naniesionymi elementami sytuacji na zdjęciu lotniczym wsi Jarostów. Zdjęcie terenu wykonane w porze letniej kilka lat przed wypadkiem, stąd różnice w wysokości drzew.

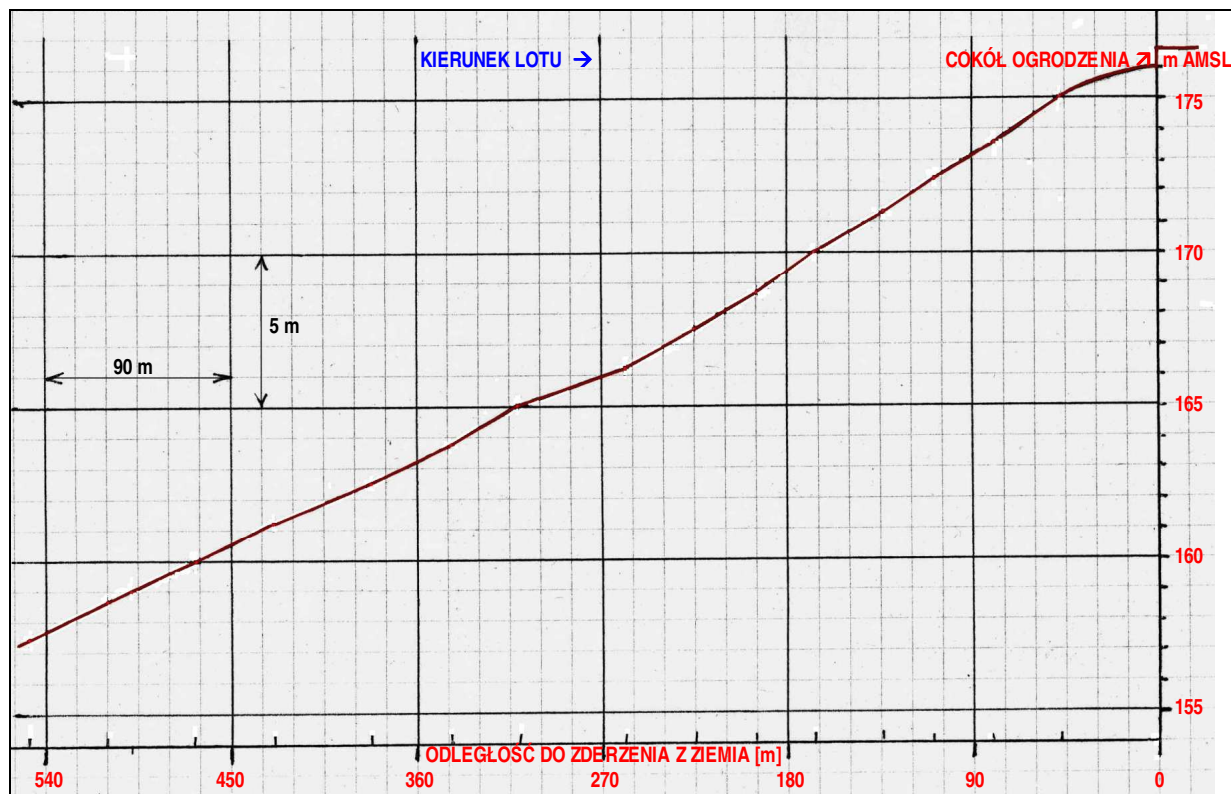


8 – Rejon wypadku z naniesionymi elementami sytuacji na zdjęciu lotniczym wsi Jarostów. Zdjęcie terenu wykonane w porze letniej kilka lat przed wypadkiem, stąd różnice w wysokości drzew.

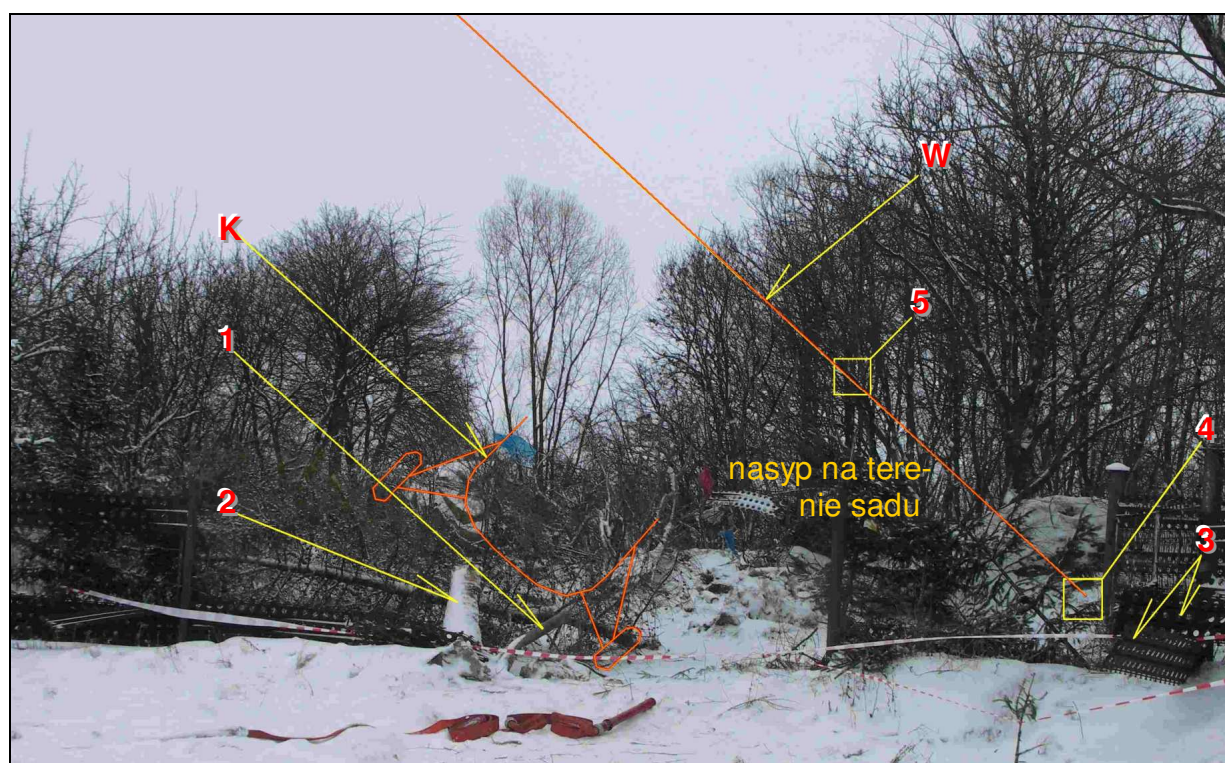


9a, 9b – Rejon miejsca wypadku z naniesionymi elementami sytuacji na ortofotomapie i mapie warstwicznej. Czas przelotu odcinka ok. 550 m zaznaczonego kolorem czerwonym wyniósł ok. 20 s.



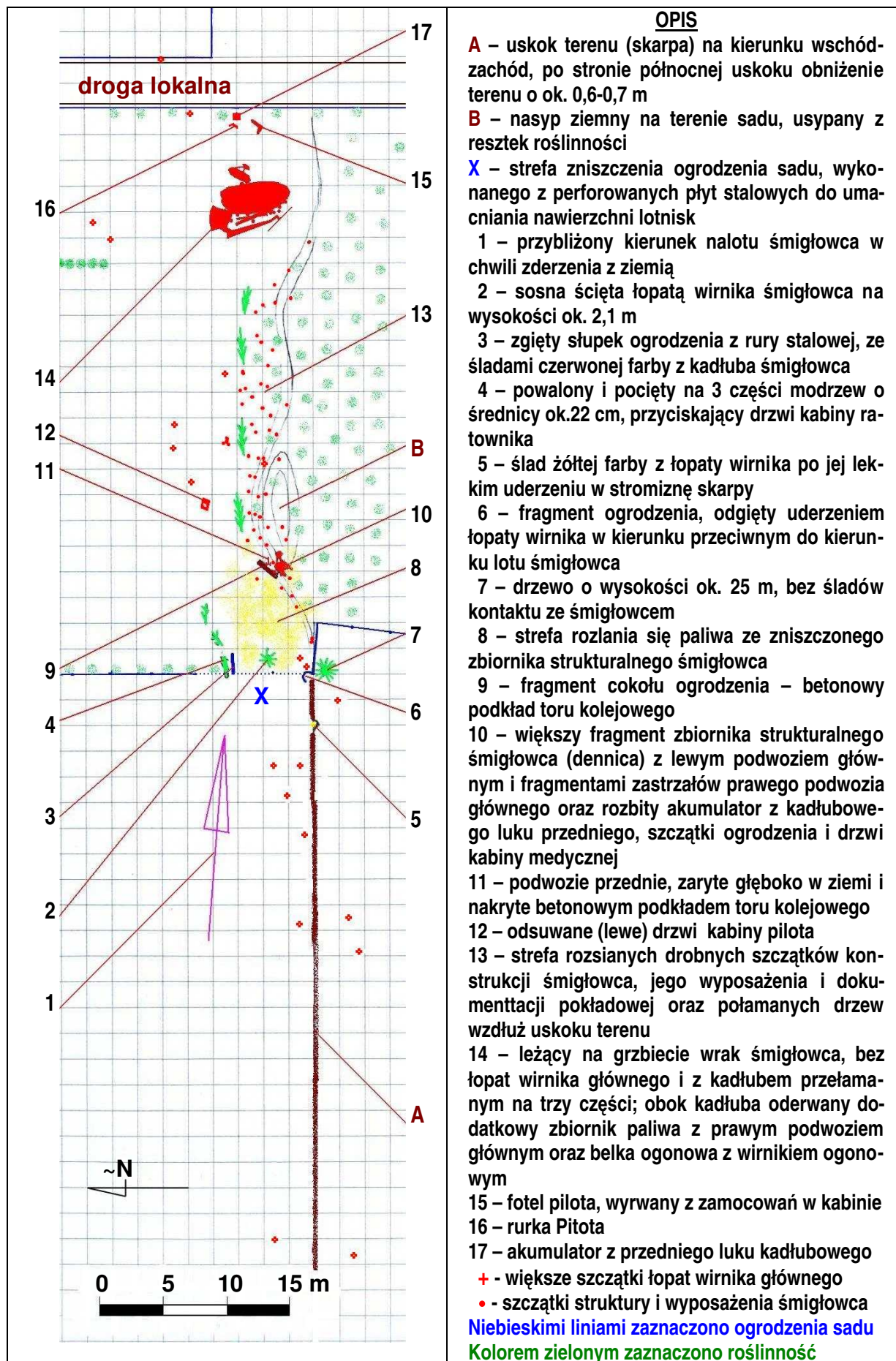


10 – Profil terenu w płaszczyźnie trajektorii ostatniej fazy lotu (tj. ostatnich ~550 m/~20 s trasy). Widoczne dość wyraźne nachylenie stoku, wynoszące ok. 1:27. Śmigłowiec zbliżał się do terenu z prędkością pionową ok. 1 m/s.



- 1 – zgięty słupek ogrodzenia, wykonany ze stalowej rury (po nim „ślizgał się” kadłub)
- 2 – powalony i połamany modrzew o średnicy ok. 22 cm (na nim złamał się kadłub)
- 3 – płyty ogrodzenia odgięte uderzeniem łopaty wirnika głównego w kierunku przeciwnym do kierunku lotu
- 4 – szczątki łopaty – miejsce uderzenia łopaty wirnika głównego w ogrodzenie
- 5 – miejsce złamania sosny na wysokości ok. 2,1 m [od uderzenia łopatą wirnika głównego]
- W – odtworzone położenie płaszczyzny wirnika głównego w chwili zderzenia z ziemią (poglądowo)
- K – odtworzone położenie obrysu kadłuba w chwili zderzenia z ziemią (poglądowo)

11 – Zobrazowanie poprzecznego położenia śmigłowca w chwili zderzenia z terenem [na podstawie śladów].



12 – Szczegółowy szkic miejsca wypadku z opisem sytuacji.

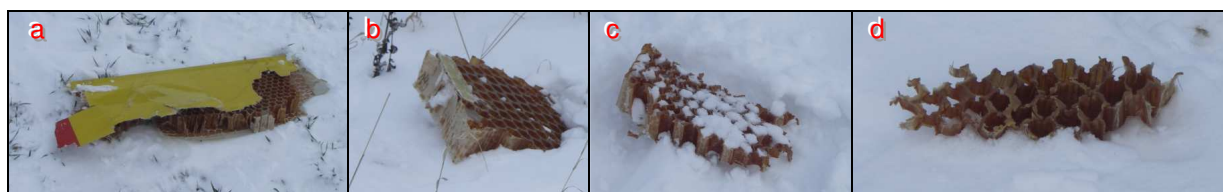


13a, 13b, 13c – Akcja ratownicza z udziałem 2 śmigłowców sanitarnych [foto: Internet].

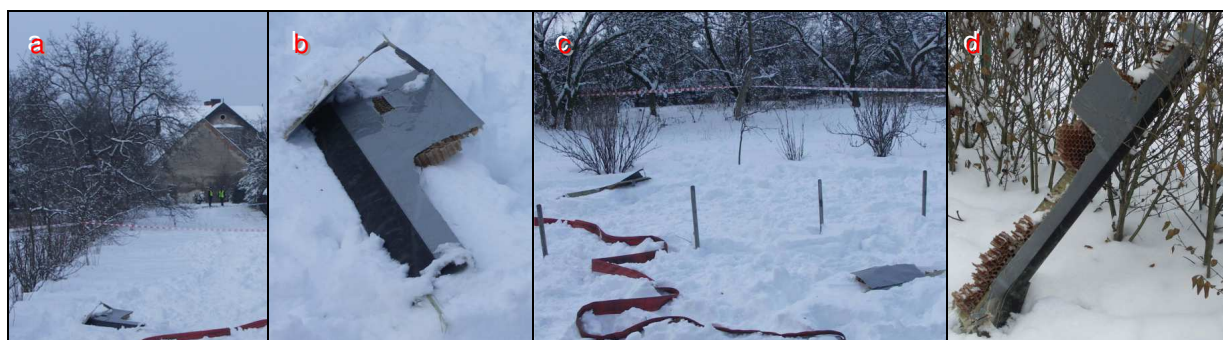


14 – Widok w kierunku przeciwnym do kierunku lotu, zdjęcie z miejsca zderzenia z ziemią.

15 – Miejsce zderzenia z ziemią i zniszczone ogrodzenie sadu.



16a, 16b, 16c, 16d, 16e, 16f, 16g [powyżej i poniżej] - Szczątki łopat wirnika głównego znalezione przed miejscem zderzenia śmigłowca z ziemią, na zdjęciu 16e widoczny ślad żółtej farby z końcówki łopaty wirnika głównego na skarpie obok trasy lotu [w czerwonym kwadracie].



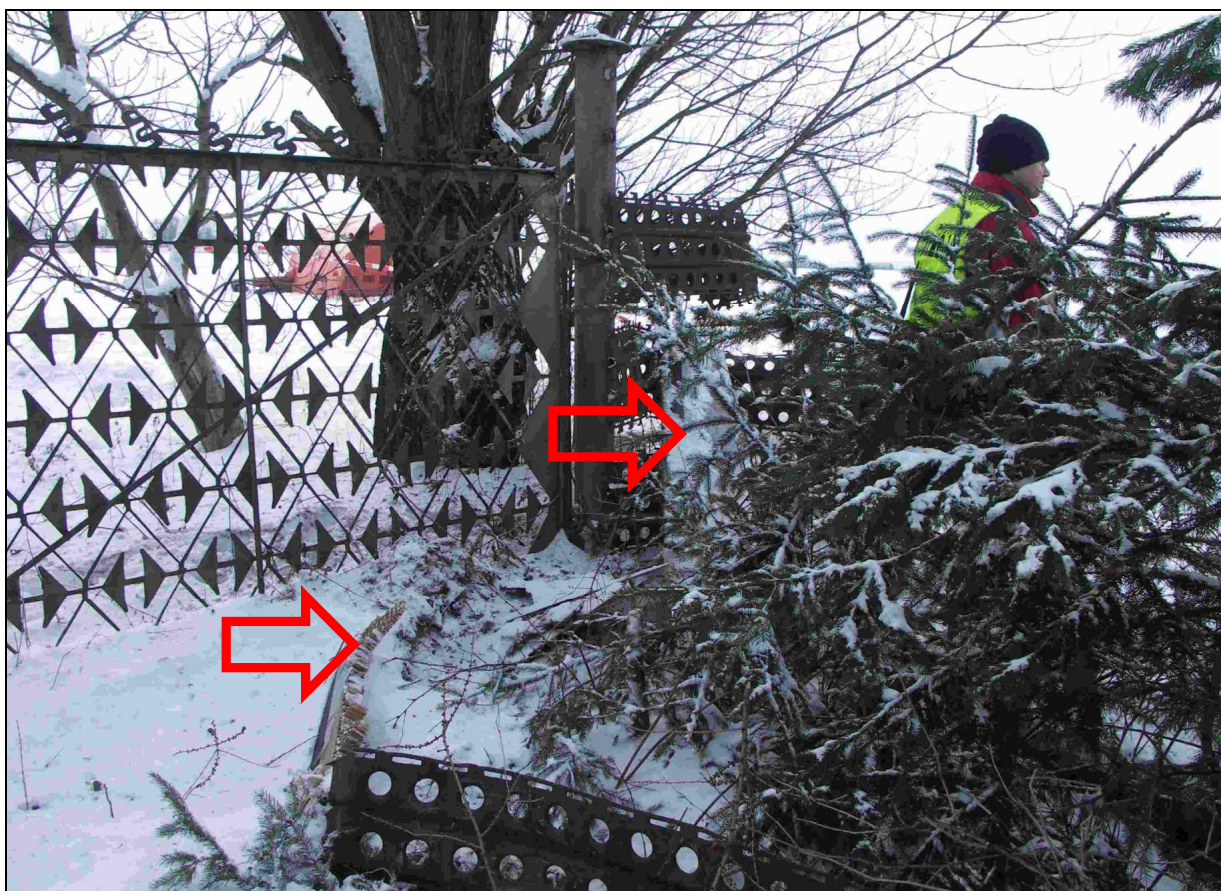
17a, 17b, 17c, 17d - Szczątki łopat wirnika głównego znalezione za miejscem zderzenia śmigłowca z ziemią.



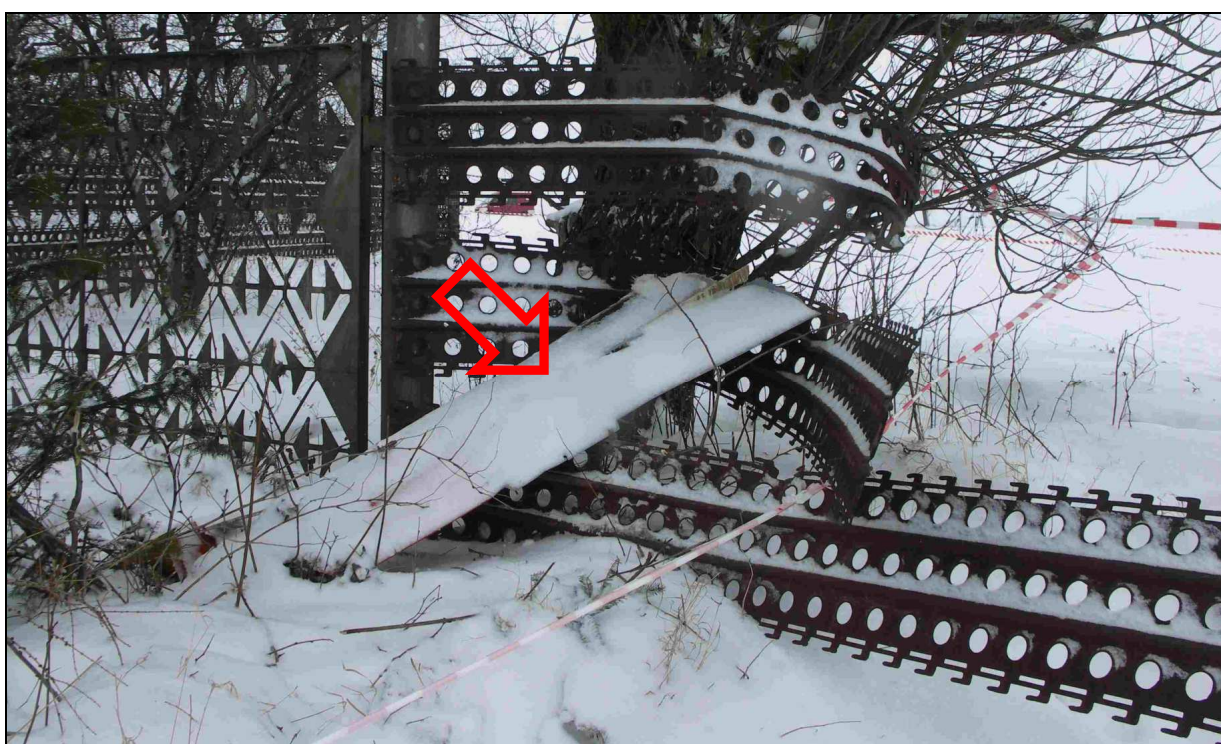
18 – Zniszczone ogrodzenie i połamane drzewa w miejscu zderzenia śmigłowca z ziemią. Na pierwszym planie torba z wyposażeniem medycznym, która wypadła ze śmigłowca po rozerwaniu kadłuba na cokole ogrodzenia.



19 – Zniszczone ogrodzenie i połamane drzewa w miejscu zderzenia śmigłowca z ziemią.



20 – Zniszczone ogrodzenie i połamane drzewa w miejscu zderzenia śmigłowca z ziemią. Widoczne duże fragmenty topaty wirnika głównego [wskazane strzałką].



21 – Zniszczone ogrodzenie w miejscu zderzenia śmigłowca z ziemią. Widoczny duży fragment topaty wirnika głównego [wskazany strzałką].



22 – Szczątki kadłuba śmigłowca i ogrodzenia, rzucone na nasyp ziemny w pobliżu miejsca zderzenia z ziemią.



23 – Połamane drzewa oraz szczątki kadłuba śmigłowca i ogrodzenia, rzucone na nasyp ziemny w pobliżu miejsca zderzenia z ziemią. Po prawej stronie widoczny fragment cokołu ogrodzenia, wykonany z betonowego podkładu toru kolejowego. Po lewej drzwi ratownika, przyciśnięte pniem złamanego drzewa.



24 – Drzwi ratownika, przyciśnięte pniem złamanego drzewa.



25 – Uszkodzone ogrodzenie i odłamek topaty wirnika głównego.