



26 – Szczątki śmigłowca tuż za miejscem zderzenia z ziemią. Widoczne leżące drzwi kabiny sanitarnej i fragment ogrodzenia oraz szczątki łopat wirnika głównego.



27 – Szczątki podłogi i dolnej części struktury kadłuba. Na dalszym planie większy fragment pokrycia kadłuba.



28 – Fragment pokrycia strukturalnego zbiornika paliwa oraz zamocowane do niego lewe podwozie główne i zastrzały prawego podwozia głównego.



29 – Fragment pokrycia strukturalnego zbiornika paliwa oraz lewe podwozie główne.



30 – Fragment pokrycia strukturalnego zbiornika paliwa z nadajnikami poziomu paliwa.



31 – Podwozie przednie częściowo zagłębione w grunt.



32 – Przednie podwozie po wykopaniu z gruntu, pod nim szczątki łopaty wirnika głównego [wypełniacz ulowy].



33 - Połamane drzewa, fragment ogrodzenia i rozsypana dokumentacja pokładowa.



34 - Połamane drzewa, drobne szczątki struktury kadłuba, fragment ogrodzenia i rozsypana dokumentacja pokładowa.



35 - Drzewa połamane uderzeniem kadłuba śmigłowca.



36 – Szczątki topat wirnika głównego i torba z wyposażeniem sanitarnym, leżące w pobliżu wyrwy w ogrodzeniu.



37 – Drzewo uszkodzone przez śmigłowiec oraz odsuwane drzwi boczne pilota, zniszczone i wyrwane z kadłuba.



38 – Drzewa połamane przez ślizgający się po nich kadłub śmigłowca, fragment odsuwanych drzwi pilota i porzucana dokumentacja pokładowa.



39 – Ogólny widok zniszczonego kadłuba. Z prawej strony kadru drzewa połamane i powalone przez ślizgający się po nich kadłub.



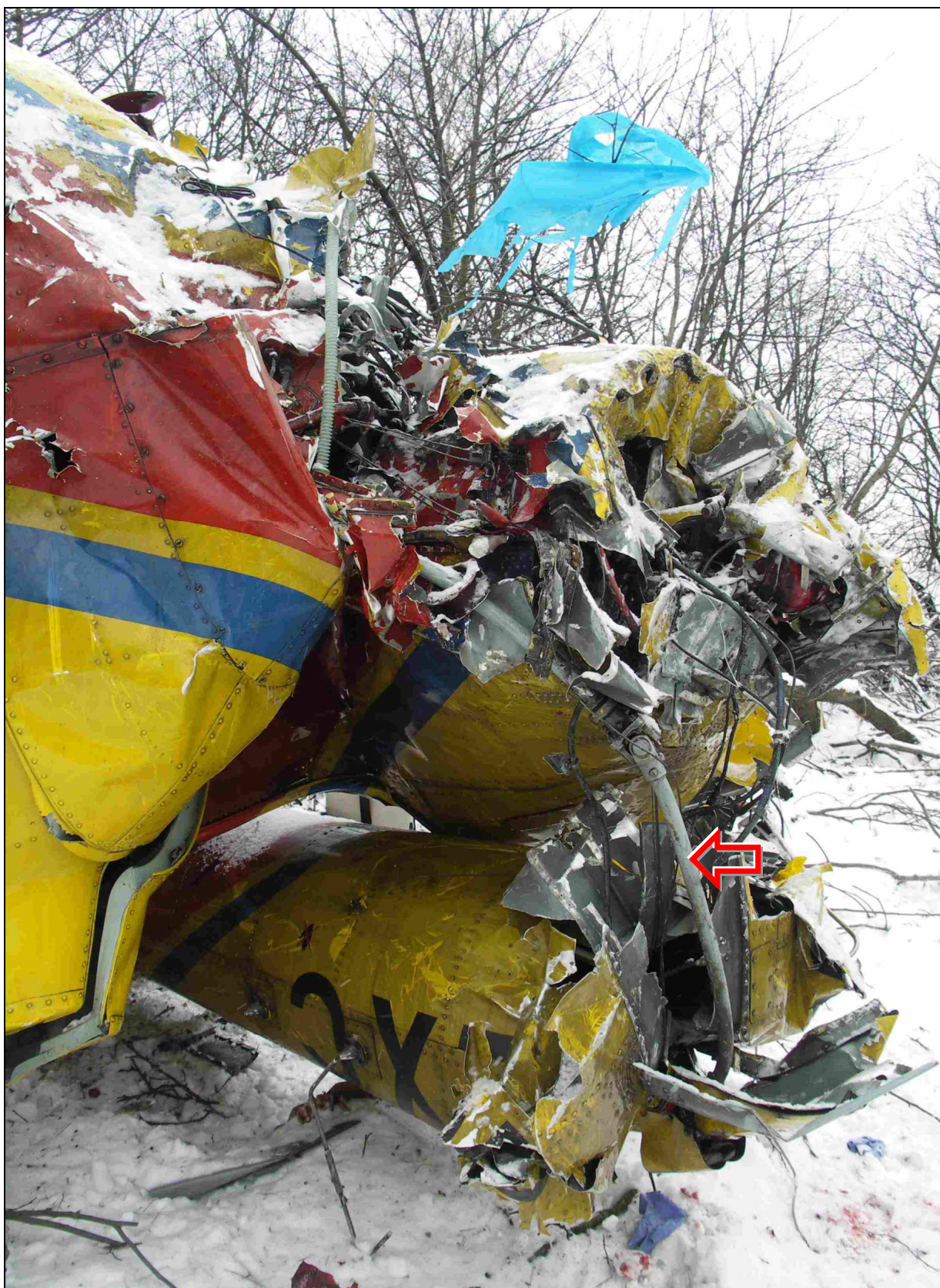
40 – Ogólny widok zniszczonego kadłuba.



41 – Ogólny widok zniszczonego kadłuba.



42 – Większy fragment łopaty wirnika głównego, pozostały przy piaście.



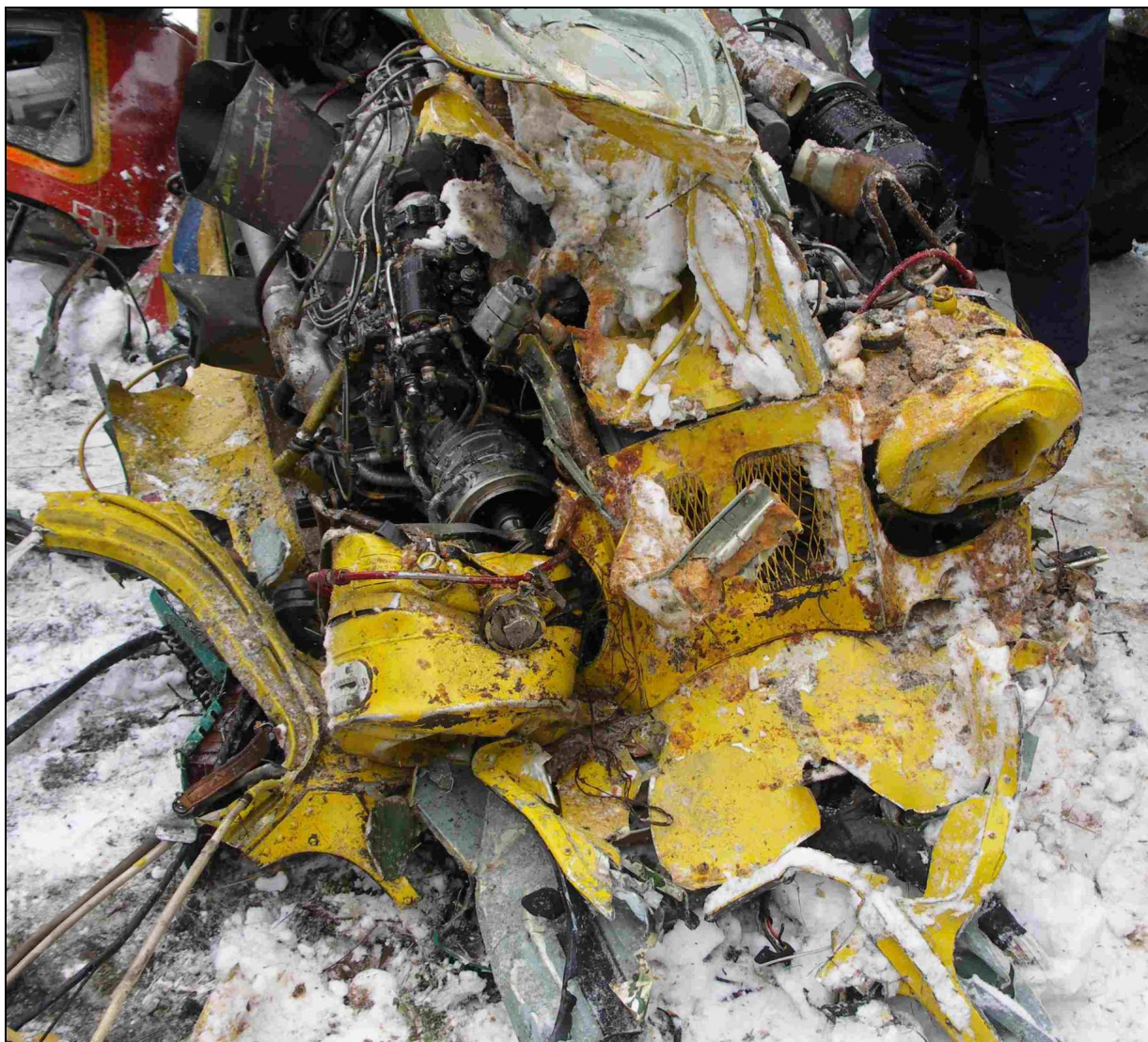
43 – Przełomy kadłuba w miejscu rozłamania na belkę ogonową, segment tylny i segment górny. Widoczny pogięty, lecz nie zerwany wał napędowy wirnika ogonowego [wskazany strzałką]



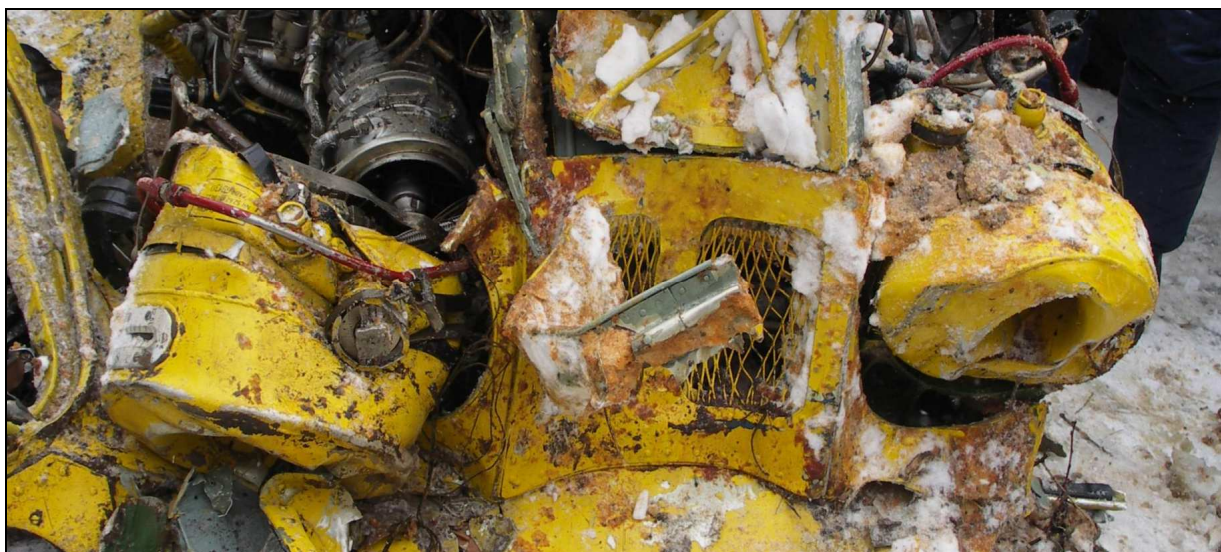
44 – Fotel pilota, wyrwany i wyrzucony ze śmigłowca siłą bezwładności.



45 – Prawa strona wywróconego kadłuba. Na pierwszym planie fragment zniszczonego pokrycia prawej burty z obramowaniami okien.



46 – Silniki z wlotami powietrza, widok $\frac{3}{4}$ z góry od przodu.



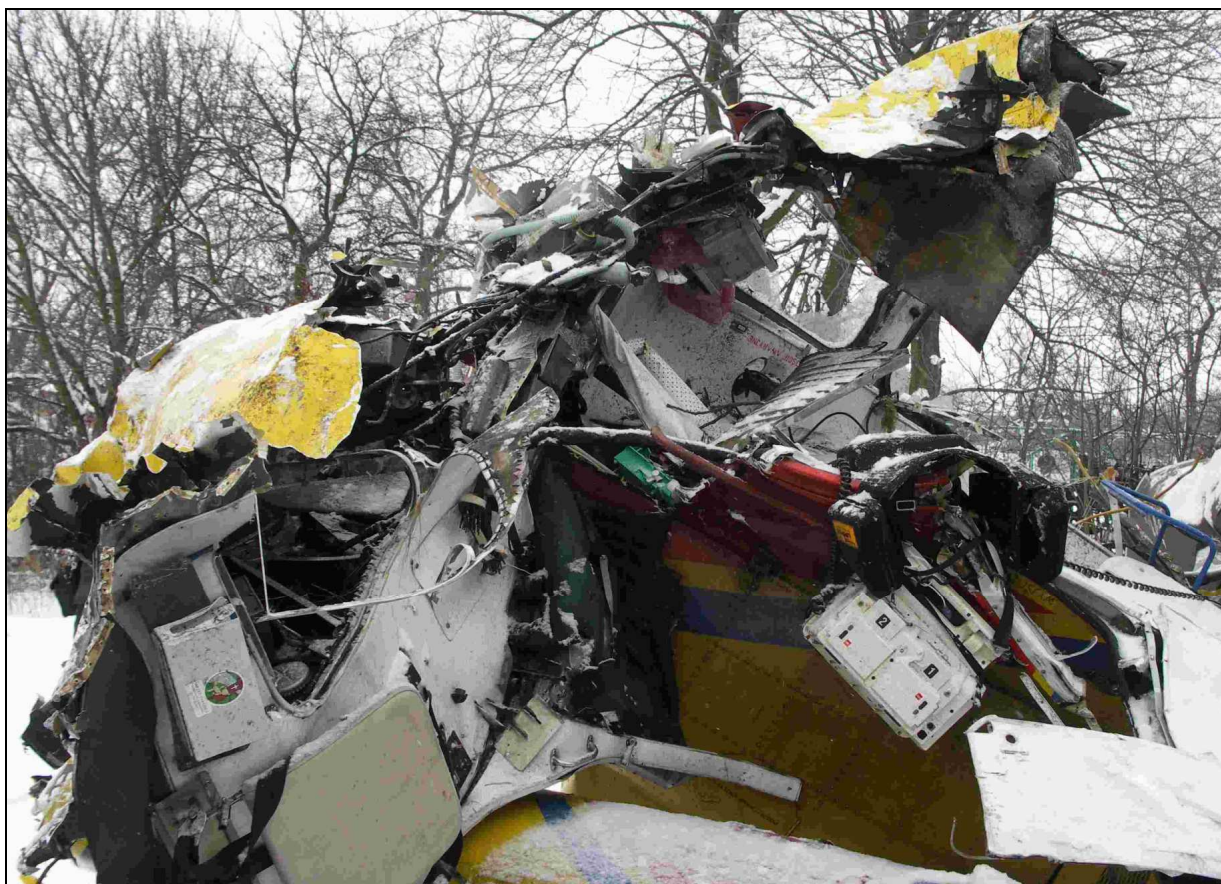
47 – Silniki z wlotami powietrza, widok $\frac{3}{4}$ z góry od przodu – zbliżenie na ogrzewane wloty powietrza.



48 – Wywrócona górna część kadłuba i rozsypane wyposażenie medyczne. Widoczna połamana belka ogonowa.



49 – Wywrócona górna część kadłuba i rozsypane wyposażenie medyczne. Widoczna połamana belka ogonowa i oderwany tylny segment kadłuba.



50 – Widok wywróconego kadłuba z resztkami pokrycia burt kabiny. Widoczne wyrwane z zamocowań wyposażenie medyczne.



51 – Fragment pokrywy lewego silnika, przebitej na wylot gałęzią drzewa [w centrum kadru, wskazana strzałką].