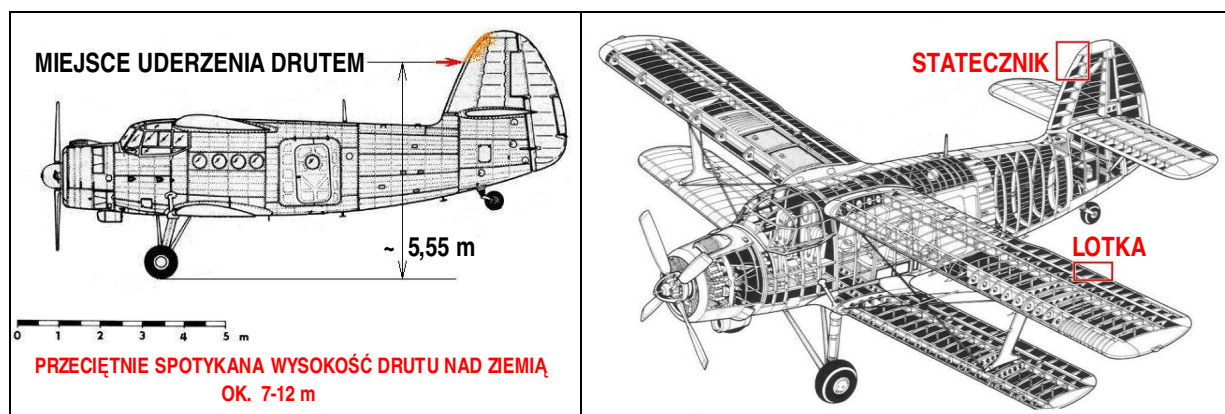


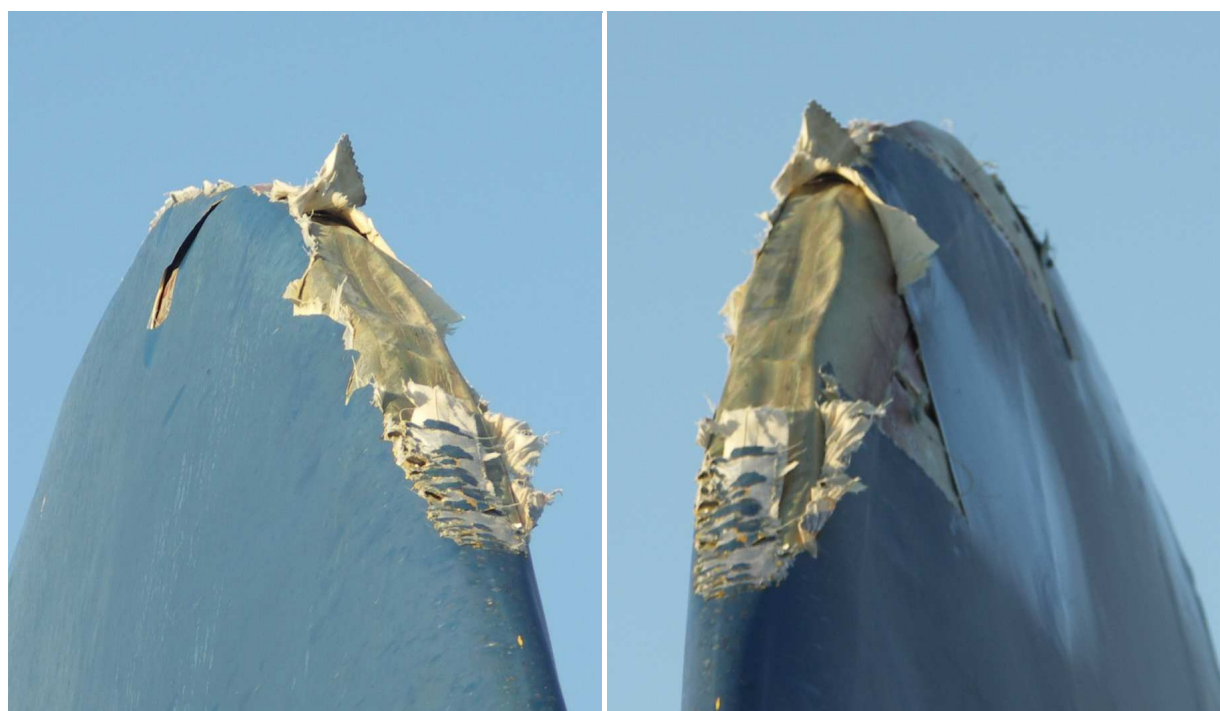
**ALBUM ILUSTRACJI**  
**z poważnego incydentu samolotu An-2TD; SP-AOU**  
**05 października 2009 r., Góra k/Płońska**



1 – Samolot An-2TD SP-AOU sfotografowany przed incydem (fot.P.Bondaryk).



2, 3 – Miejsce uderzenia drutem i strefy uszkodzeń płotwca naniesione na sylwetkach samolotu.



4, 5 – Uszkodzona przewodem linii energetycznej końcówka statecznika pionowego z prawej i lewej strony – zbliżenia.



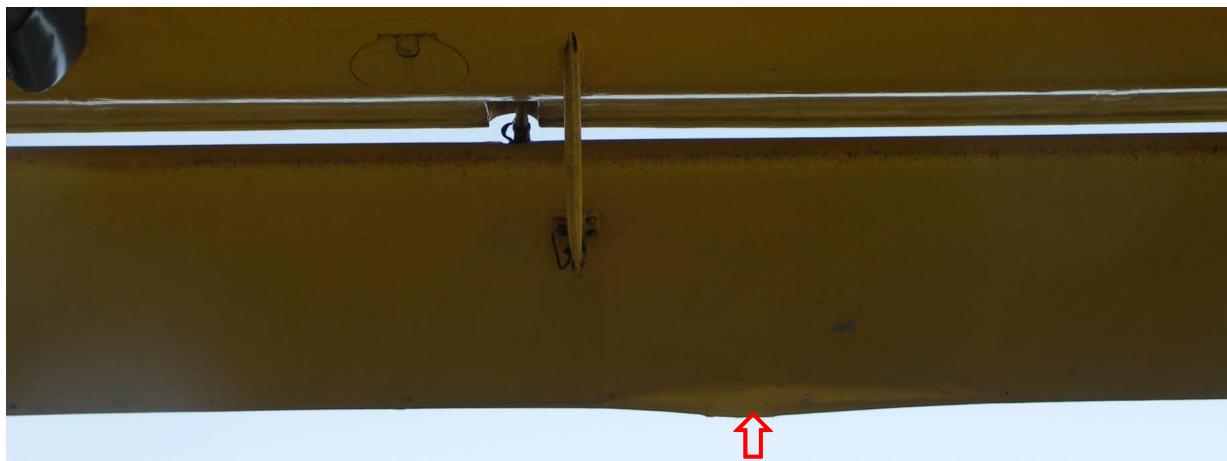
6 – Statecznik pionowy, prawa strona – widok ogólny.



7, 8 – Uszkodzenie krawędzi spływu lotki lewego górnego skrzydła – widok ogólny z tyłu od spodu.



9 – Uszkodzenie krawędzi spływu lotki lewego górnego skrzydła – widok z tyłu od spodu.



10 – Uszkodzenie krawędzi spływu lotki lewego górnego skrzydła – widok od przodu i od spodu.

[zdjęcia i rysunki – o ile nie zaznaczono inaczej – PKBWL]

**KONIEC**