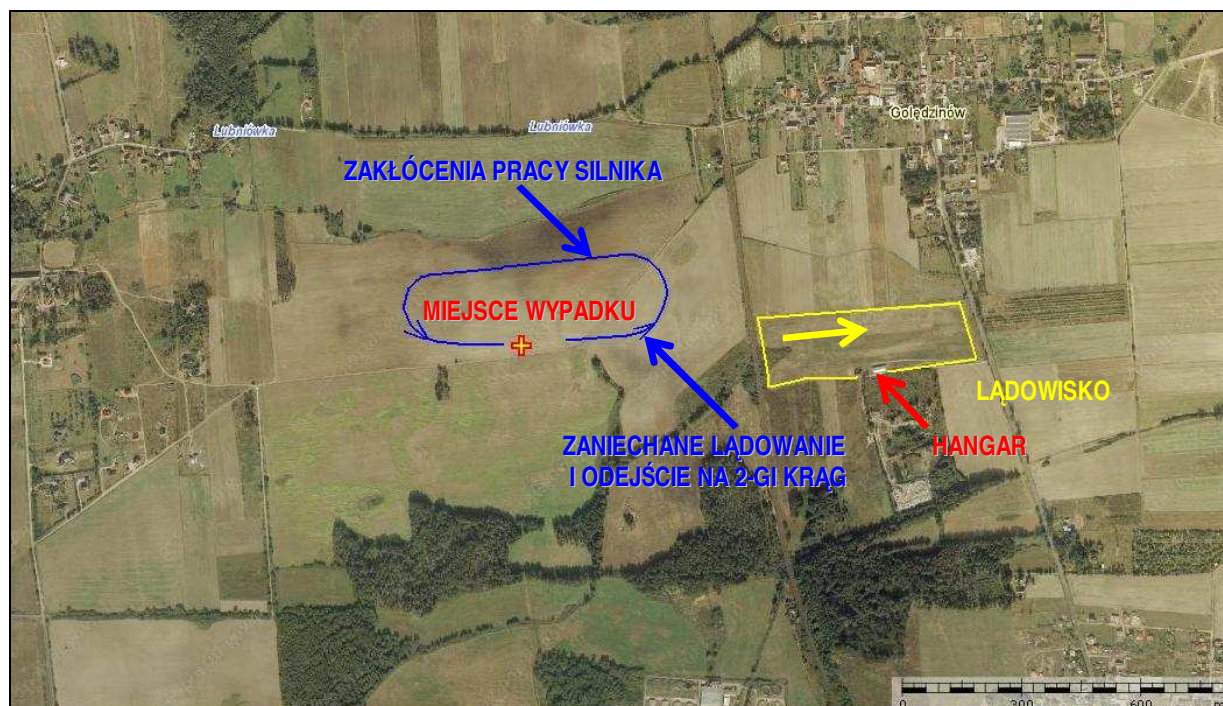


**ALBUM ILUSTRACJI**  
**z wypadku samolotu ultralekkiego**  
**Fly Synthesis Storch; OK-MUS23**  
**05 czerwca 2010 r., Gołędzinów k/Oborników Śląskich**



1, 2, 3, 4, 5 – Zdjęcia samolotu wykonane w okresie poprzedzającym wypadek, pochodzące z oferty jego sprzedaży.



6 – Ortofotomapa najbliższej okolicy z zaznaczonymi elementami sytuacyjnymi zdarzenia [geoportal].





7 – Pole, na którym skapotał samolot, widziane w kierunku lądowiska, do którego zmierzał. Strzałką żółtą wskazany teren lądowiska, czerwoną – hangar.



8, 9, 10 – Ślady lądowania w zbożu, na zdjęciu [10] widoczny ślad łamania przedniego podwozia.



11 – Kadłub od przodu.

12 – Kabina z lewej strony.





15 – Kabina z prawej strony.



16 – Kadłub z prawej strony.



17, 18, 19 – Belka ogonowa z usterzeniem, pokazana z trzech stron.



20 – Zdemonstrowane skrzydła, żółtą strzałką wskazany skrzywiony zastrzał.

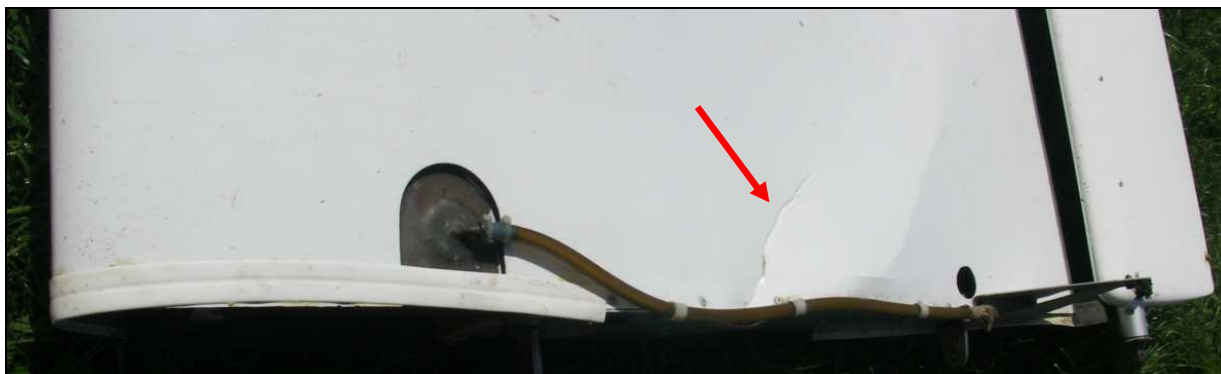


21 – Zdemontowane skrzydła, lewe skrzydło odwrócone dolną powierzchnią ku górze. Czerwoną strzałką wskazana deformacja pokrycia lewego skrzydła u nasady, zieloną – deformacja pokrycia prawego skrzydła na nosku, żółtą strzałką wskazany skrzywiony zastrzał.



22 – Zdemontowane lewe skrzydło odwrócone dolną powierzchnią ku górze. Czerwoną strzałką wskazana deformacja pokrycia lewego skrzydła u nasady.





23 – Zdemontowane lewe skrzydło odwrócone dolną powierzchnią ku górze – zbliżenie części nasadowej. Czerwoną strzałką wskazana deformacja pokrycia lewego skrzydła u nasady.



24 – Zdemontowane prawe skrzydło. Zieloną strzałką wskazana deformacja pokrycia prawego skrzydła na nosku.



25 – Zdemontowane prawe skrzydło. Zieloną strzałką wskazana deformacja pokrycia prawego skrzydła na nosku.



26 – Śmigło. Czerwona strzałka wskazuje zwiększoną erozję krawędzi natarcia łopaty.



27 – Powiększenie fragmentu krawędzi natarcia łopaty śmigła ze śladami zwiększonej erozji.

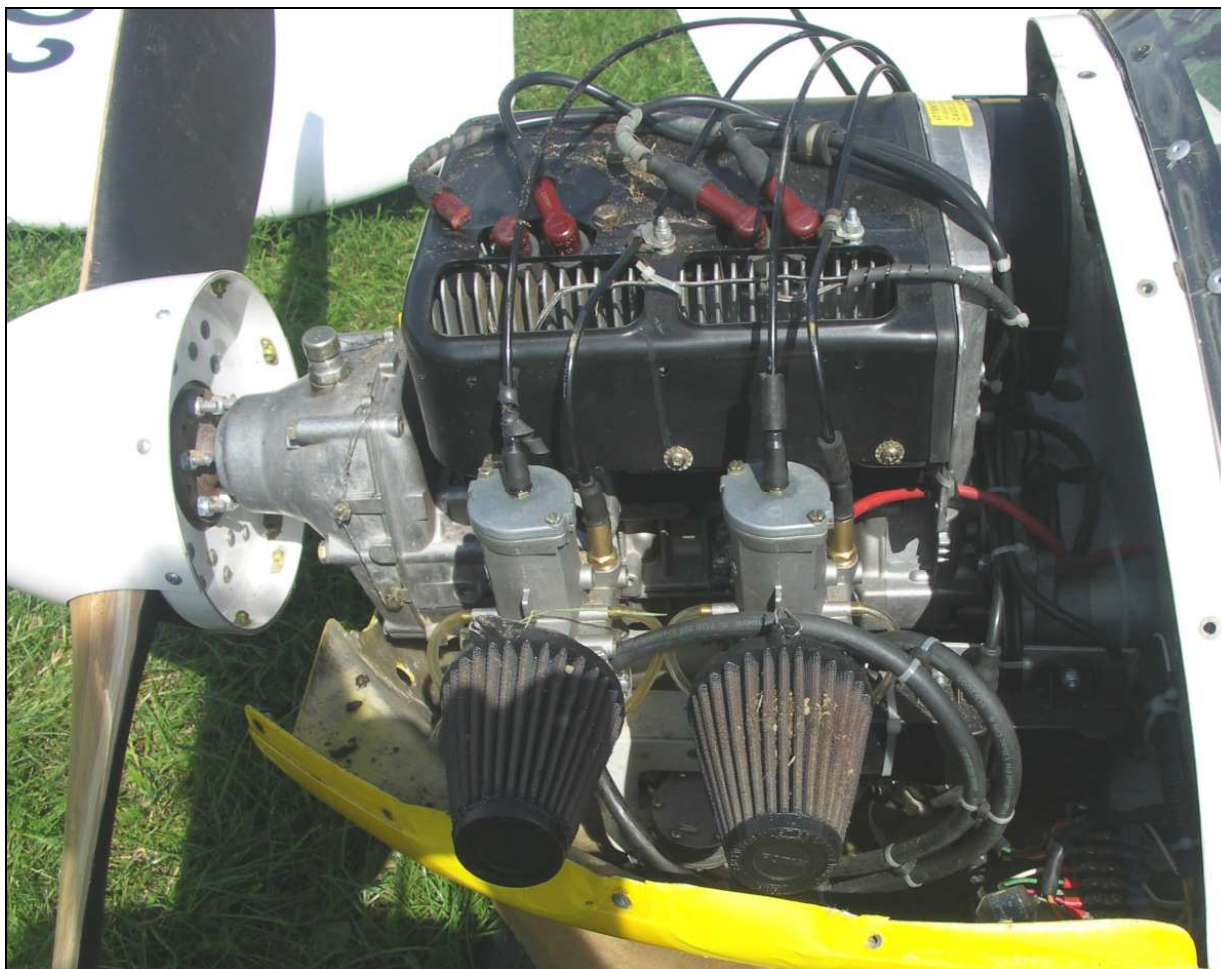


28 – Silnik, widok ¾ z góry od przodu.





29 – Silnik, prawa strona.



30 – Silnik, lewa strona.





31 – Widok od przodu na podwozie samolotu. Na pierwszym planie złamana goleń podwozia przedniego i zniszczona owiewka koła.



32 – Złamane podwozie przednie – zbliżenie z prawej strony.





33 – Żebro nasadowe prawego skrzydła – widoczny półprzezroczysty zbiornik paliwowy z naniesioną prowizorycznie skalą.



34 – Żebro nasadowe lewego skrzydła – widoczny półprzezroczysty zbiornik paliwowy z naniesioną prowizorycznie skalą..



35 – Element filtrujący instalacji paliwowej – wyraźnie widoczne zanieczyszczenia, pochodzące z paliwa.



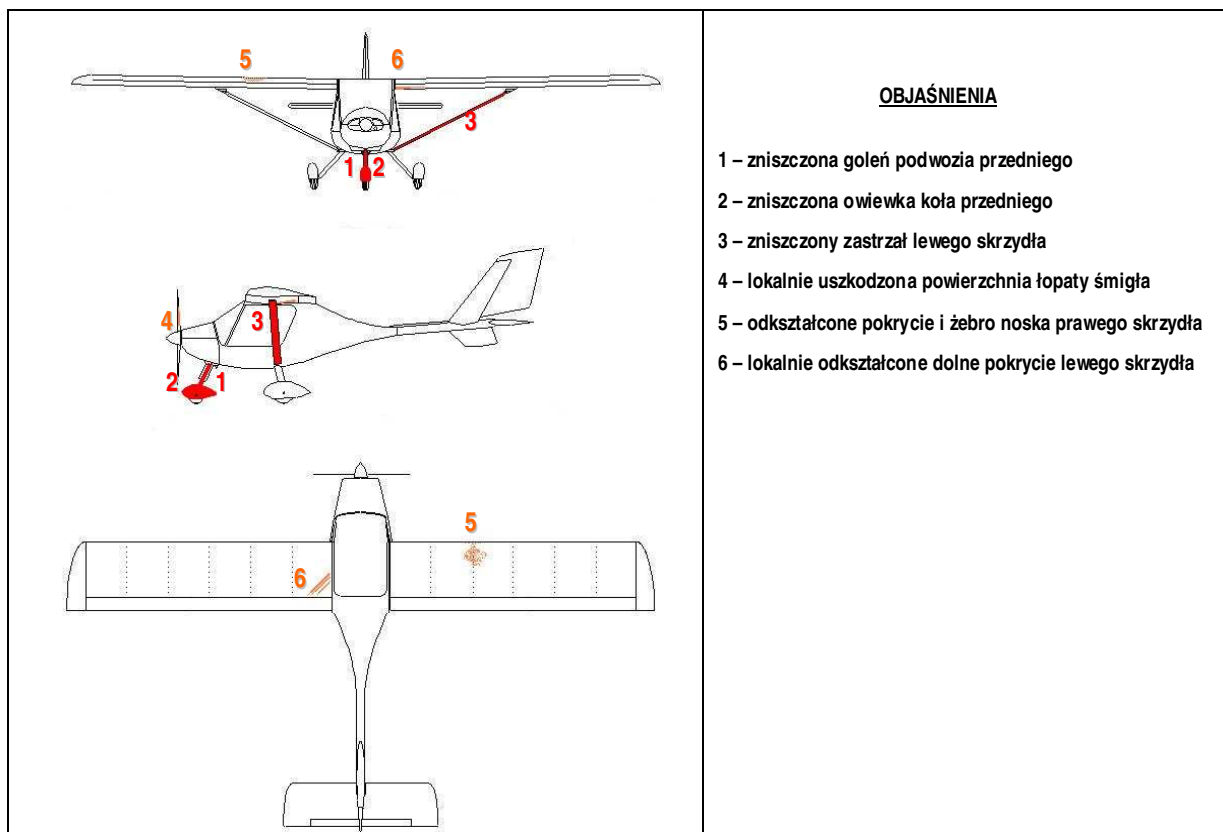


36 – wykrój wykonany w płaszczu zbiornika paliwowego.



37 – Dno zbiornika i wylot paliwa do przewodu, widziane przez wycięty w płaszczu zbiornika otwór. Zanieczyszczenia pochodzące z paliwa wyraźnie widoczne.

38 – Wylot paliwa w dnie zbiornika – wyraźnie widoczne zanieczyszczenia.



39 – Uszkodzenia zaznaczone schematycznie na sylwetce samolotu w trzech rzutach.

Zdjęcia i rysunki: PKBWL (o ile nie zaznaczono inaczej).

**K O N I E C**