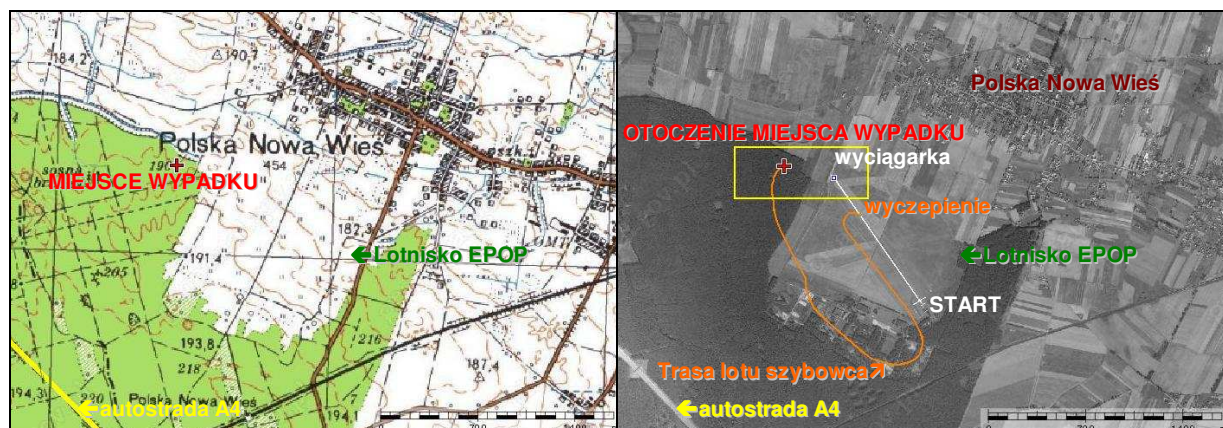


ALBUM ILUSTRACJI
z wypadku szybowca SZD-55 Promyk; D-8355
08 czerwca 2010 r., Polska Nowa Wieś [EPOP]



1, 2 – Miejsce wypadku i jego otoczenie oraz elementy sytuacji, zaznaczone na mapie topograficznej i fotomapie lotniska w Polskiej Nowej Wsi (EPOP) [www.geoportal.gov.pl]



3 – Otoczenie miejsca wypadku na fotomapie kolorowej [www.zumi.pl]. Współrzędne miejsca wypadku wg GPS: N50°38'12" / E017°46'06" / H=201 m AMSL.



4 – Ogólny widok szybowca na miejscu wypadku.



5 – Drzewa, między które wpadł szybowiec.



6 – Zniszczony szybowiec $\frac{3}{4}$ od przodu z lewej – widoczne połamane lewe skrzydło.



7 – Kabina szybowca, pod nią spadochron pilota.



8 – Szczątki potłuczonego oszklenia osłony kabiny.



9 – Połamane lewe skrzydło.



10, 11 – Ogólny widok na zniszczoną tylną część kadłuba.



12, 13 – Zniszczone usterzenie.



14 – Zniszczone usterzenie.

15 – Zniszczona belka ogonowa.



16 – Wnętrze kabiny i tablica przyrządów.



17 – Uszkodzenie noska prawego skrzydła przy kadłubie.



18 – Fragment struktury skrzydła.



19 – Wyrwane z kadłuba tylne kółko podporowe.

KONIEC