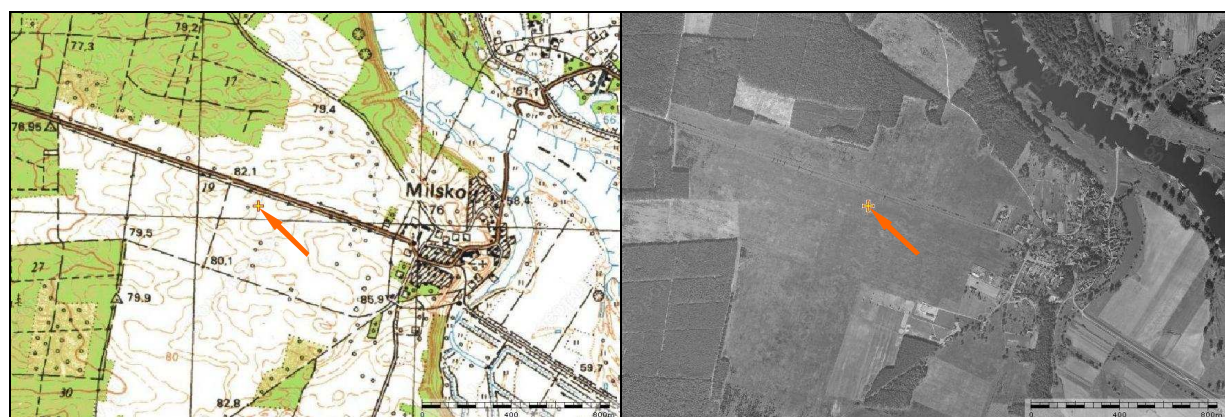


**ALBUM ILUSTRACJI**  
**z wypadku szybowca SZD-48-3 Jantar Standard 3; SP-3329**  
**10 czerwca 2010 r., Milsko k/Zielonej Góry**



1 – Miejsce wypadku zaznaczone na mapie topograficznej regionu [geoportal].



2, 3 – Miejsce wypadku zaznaczone na mapie topograficznej i ortofotomapie najbliższej okolicy [geoportal]



4 – Miejsce wypadku zaznaczone na ortofotomapie najbliższego otoczenia [geoportal].





5 – Szybowiec od przodu, widoczny ślad dobiegu w zbożu.



6 – Szybowiec  $\frac{3}{4}$  od przodu z lewej strony.



7 – Szybowiec  $\frac{3}{4}$  od przodu z lewej strony - zbliżenie.



8 – Szybowiec z lewej strony.



9 – Szybowiec  $\frac{3}{4}$  od tyłu z lewej strony.



10 – Szybowiec od tyłu. W tle widoczny szybowiec SP-3678.





11 – Szybowiec  $\frac{3}{4}$  od tyłu z prawej strony.

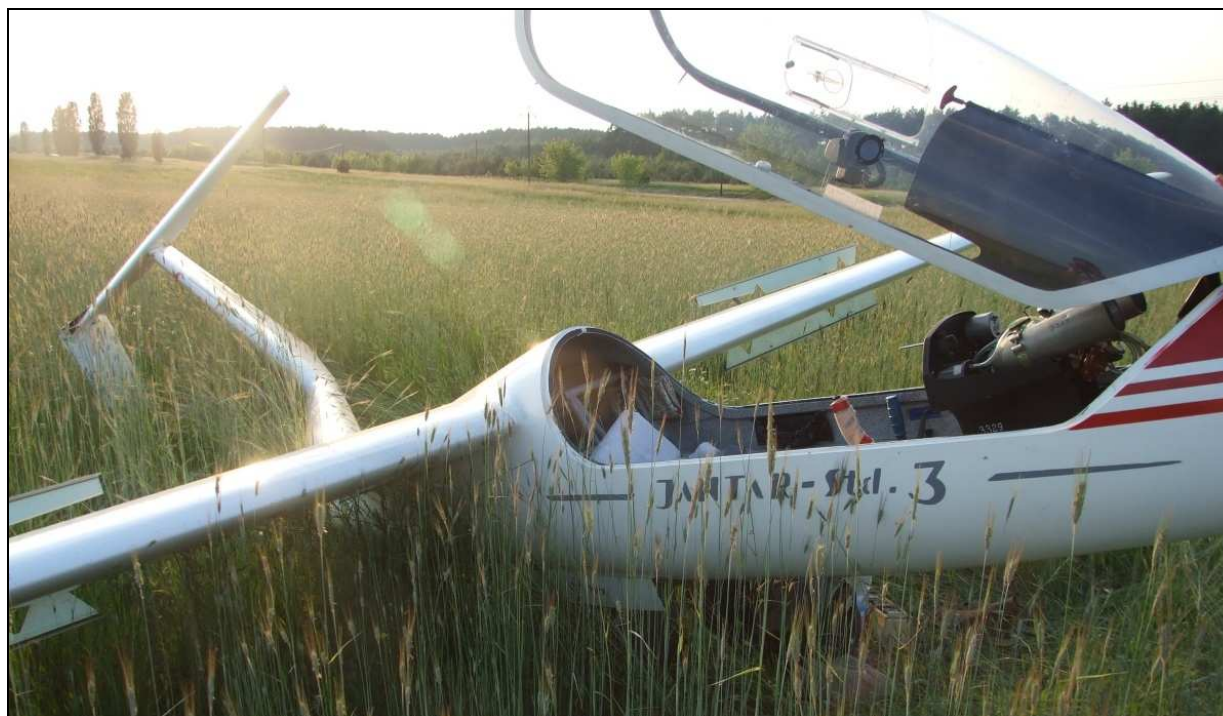


12 – Szybowiec z prawej strony.



13 – Zbliżenie na przód kadłuba z otwartą osłoną kabiny.





14 – Zbliżenie  $\frac{3}{4}$  od przodu z lewej strony na kabinę szybowca.



15 – Zbliżenie z prawej strony na tylną część kadłuba i usterzenie – widoczne zniszczenia belki kadłuba i usterzenia poziomego.





16 – Zbliżenie z prawej strony od góry na miejsce zniszczenia belki ogonowej.



17 – Zbliżenie z lewej strony na miejsce zniszczenia belki ogonowej.





18 – Zbliżenie z lewej strony od góry na miejsce zniszczenia belki ogonowej.



19 – Zbliżenie na miejsce zniszczenia usterzenia poziomego. W prawym górnym rogu kadru widoczny szybowiec SP-3678.





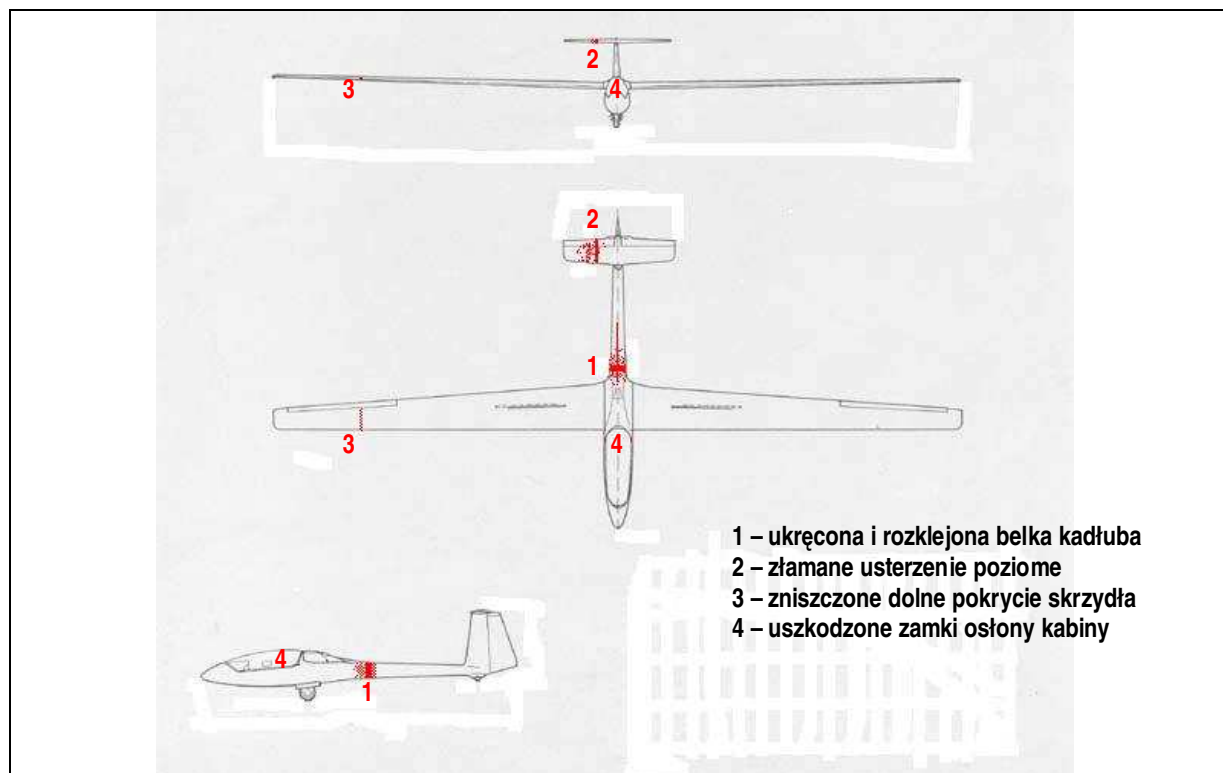
20 – Zbliżenie z tyłu na tylną część kadłuba i usterzenie – widoczne zniszczenia belki kadłuba i usterzenia poziomego. W lewym górnym rogu kadru widoczny szybowiec SP-3678.



21 – Zbliżenie na zniszczony fragment dolnego pokrycia prawego skrzydła.



22, 23 – Uszkodzenia sworzni zamków ostony kabiny z lewej i prawej strony.



24 – Uszkodzenia szybowca, naniesione schematycznie na jego sylwetkę w trzech rzutach.

Zdjęcia: PKBWL [o ile nie zaznaczono inaczej]

**KONIEC**