

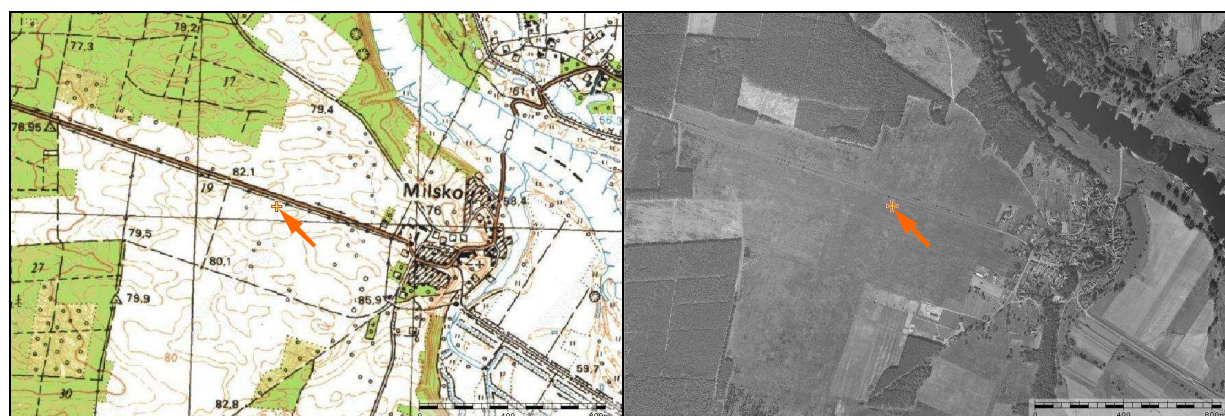
**ALBUM ILUSTRACJI**  
**z wypadku szybowca SZD-48-3 Jantar Standard 3; SP-3678**  
**10 czerwca 2010 r., Milsko k/Zielonej Góry**



1, 2 – Szybowiec SZD-48-3 Jantar Standard 3 znaki rozpoznawcze SP-3678 sfotografowany w okresie poprzedzającym wypadek [fot. A.Lorenz].



3 – Miejsce wypadku zaznaczone na mapie topograficznej regionu [geoportal].



4, 5 – Miejsce wypadku zaznaczone na mapie topograficznej i ortofotomapie najbliższej okolicy [geoportal]



6 – Miejsce wypadku zaznaczone na ortofotomapie najbliższego otoczenia [geoportal].



7 – Widok z miejsca zatrzymania się szybowca w kierunku wschodnim ku północy. Widoczny ślad dobiegu.



8 – Widok miejsca lądowania w kierunku zachodnim (zbliżonym do kierunku lądowania). Na pierwszym planie widoczny szybowiec SP-3678, na dalszym – SP-3329. Zwracają uwagę ślady lądowania szybowca SP-3678.



9 – Widok miejsca lądowania w kierunku zachodnim (zbliżonym do kierunku lądowania). Na pierwszym planie widoczny szybowiec SP-3678, na dalszym – SP-3329. Zwracają uwagę ślady lądowania szybowca SP-3678.



10 – Widok szybowca z lewej strony. Zwracają uwagę ślady skrzydła w miejscu lądowania.



11 – Lewe skrzydło szybowca w zbliżeniu. Zwracają uwagę ślady skrzydła w miejscu lądowania.



12 – Szybowiec z prawej strony.



13 – Szybowiec w widoku  $\frac{3}{4}$  z prawej strony od tyłu.



14 – Szybowiec w widoku od tyłu. Widoczne naruszenie geometrii płatowca.



15 – Szybowiec w widoku  $\frac{3}{4}$  z lewej strony od tyłu.



16 – Szybowiec w widoku  $\frac{3}{4}$  z lewej strony od przodu.



17 – Zbliżenie na usterzenie szybowca od tyłu. Widoczne naruszenie geometrii płatowca.



18 – Zbliżenie na usterzenie szybowca. Widoczne uszkodzenie steru wysokości.



19 – Zbliżenie na usterzenie pionowe szybowca z lewej. Widoczne uszkodzenie pokrycia statecznika pionowego.





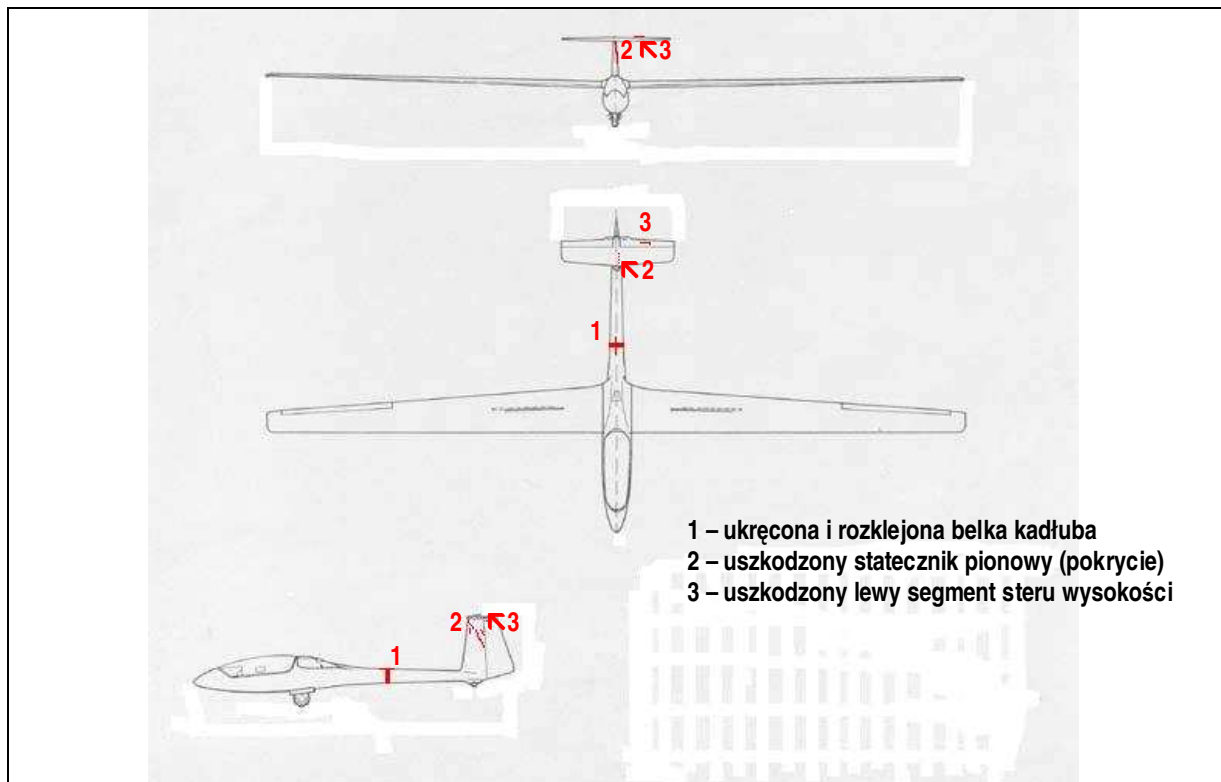
20 – Zbliżenie na środkową część kadłuba. Widoczne zniszczenie (ukręcenie) belki ogonowej.



21, 22 – Zbliżenia od góry na przełom i rozklejenie połówek belki ogonowej.



23, 24 – Zbliżenia na przełom belki ogonowej z prawej i lewej strony.



25 – Uszkodzenia szybowca, naniesione schematycznie na jego sylwetkę w trzech rzutach.

Zdjęcia: PKBWL [o ile nie zaznaczono inaczej]

**KONIEC**