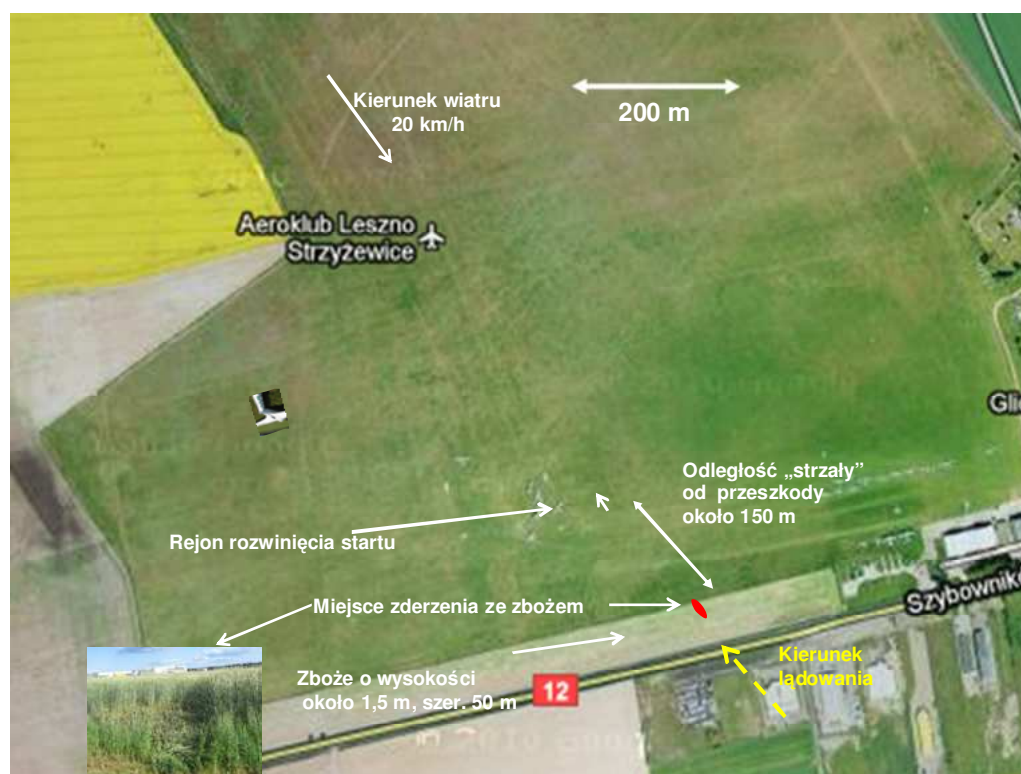


ALBUM ILUSTRACJI
z wypadku szybowca SZD-48-3 Jantar std 3 o znakach
rozpoznawczych SP-3274
23.06.2010 godz.16:40. Leszno



1. Trasa lotu szybowca Jantar po czwartym zakręcie (zdjęcie Google)



2. Szkic rozłożenia startu w stosunku do drogi i przeszkód terenowych (zdjęcie Google)



3 – Widok zniszczonego zboża (zdjęcie z kierunku przeciwnego do nalogu).



4 – Zniszczony łan żyta (zdjęcie z kierunku przeciwnego do nalogu).



5 – Ogólny widok szybowca na miejscu wypadku (zdjęcie z kierunku nalogu).



6. Widok szybowca po zatrzymaniu



7 –Widok przedniej części szybowca.



8. Widok z boku.



9. Widok z tyłu.



10. Widok z góry.



11. Widok z prawej strony.



12. Widok z tyłu (zdjęcie z kierunku przeciwnego do kierunku nalotu).



12. Zdjęcie z kierunku nalotu.