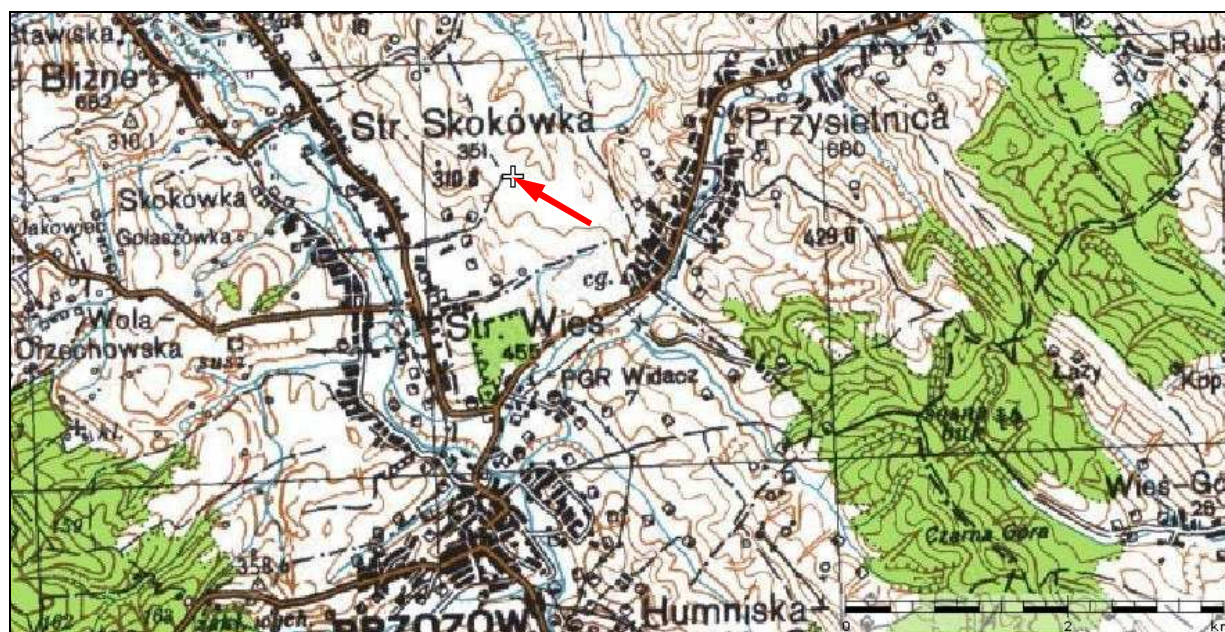


ALBUM ILUSTRACJI
z wypadku samolotu ultralekkiego GP-5; OK-KUR04
26 czerwca 2010 r., Stara Wieś k/Brzozowa



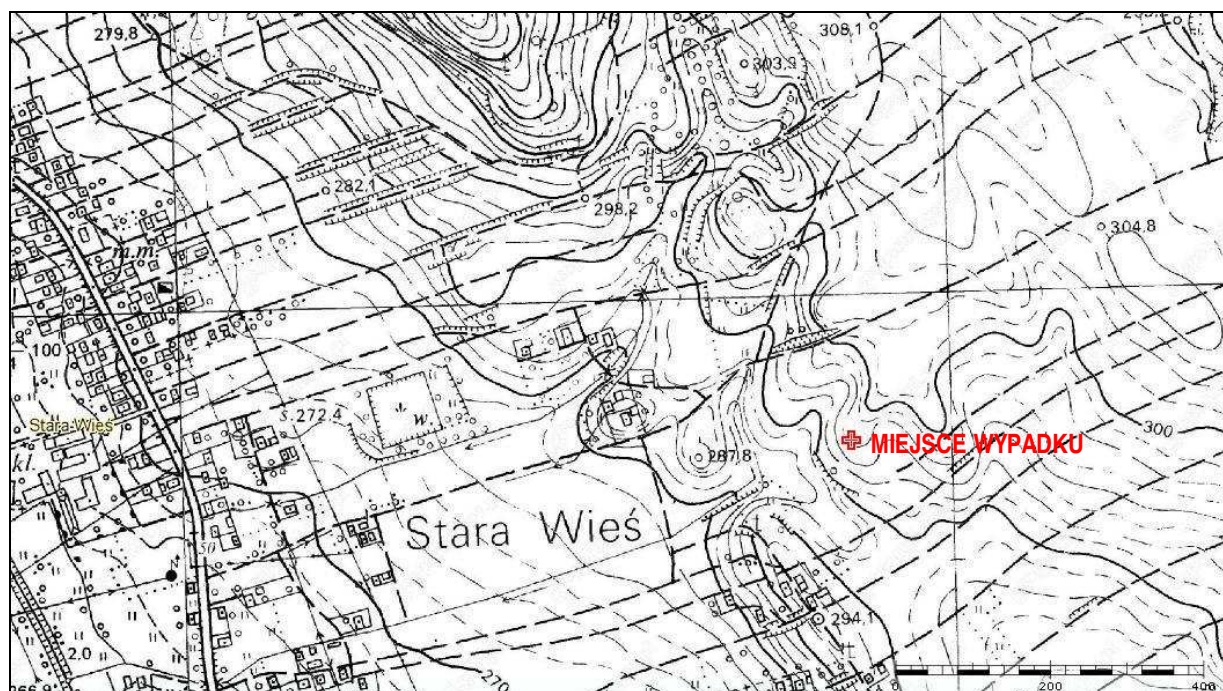
1 – Samolot ultralekki GP-5 zn.rozp. OK-KUR04 sfotografowany kilka lat przed wypadkiem [foto – Internet].



2 – Mapa topograficzna okolic Brzozowa z zaznaczonym czerwoną strzałką miejscem wypadku. [www.geoportal.gov.pl]



3 - Fragment Starej Wsi z zaznaczonymi elementami sytuacji na ortofotomapie lotniczej. [www.geoportal.gov.pl]



4 - Fragment Starej Wsi z zaznaczonym miejscem wypadku na mapie topograficznej warstwicznej [w tej samej podziałce, co ortofotomapa na fot.3]. [www.geoportal.gov.pl]



5 – Ogólny widok miejsca wypadku w kierunku północno-zachodnim



6 – Widok szczątków samolotu w kierunku północnym.



7 – Widok szczątków samolotu w kierunku południowo-wschodnim.



8 – Widok szczątków samolotu w kierunku południowym.



9 – Zbliżenie na szczątki tylnej części kadłuba. W centrum kadru nadpalony spadochron balistycznego systemu ratunkowego, na pierwszym planie jego linki mocujące do płatowca.



10 – Szczątki belki tylnej części kadłuba z usterzeniem. Widoczny spadochron balistycznego systemu ratunkowego z uprzężą i piastą jednego z kół podwozia głównego.



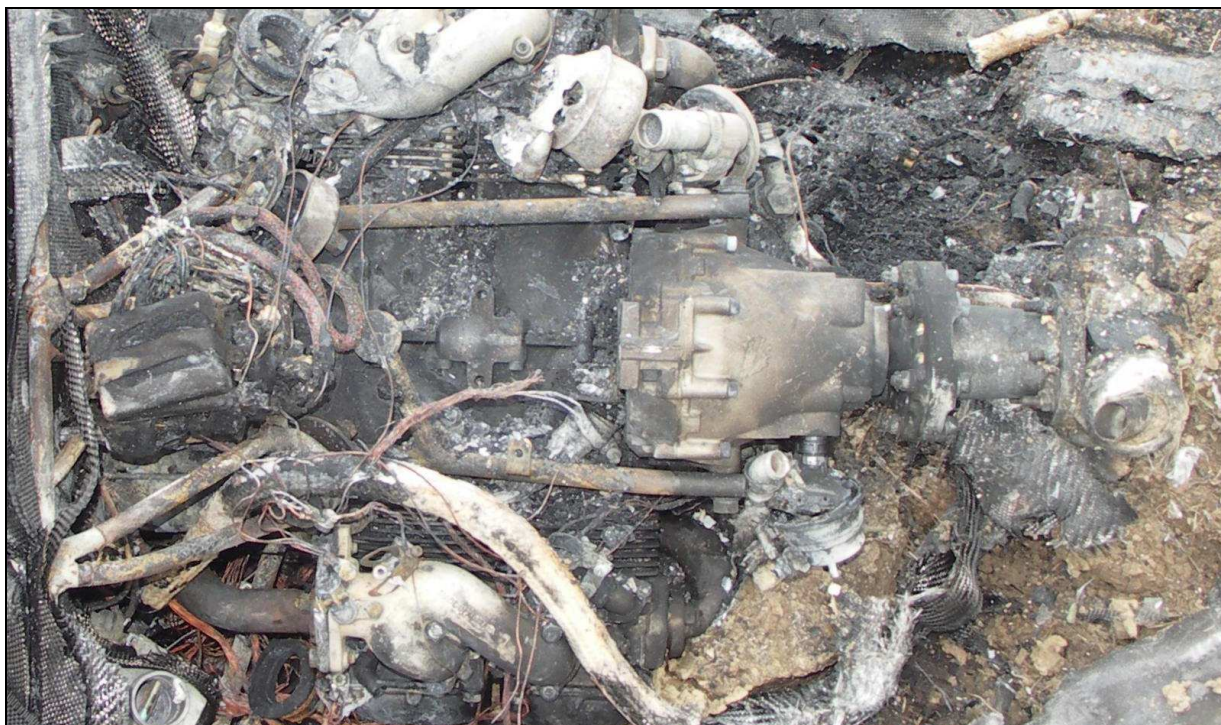
11 – Spalony odbiornik GPS wśród szczątków samolotu.



12 – Zespół napędowy z przegrodą ogniową, widziany z lewej strony.



13 – Zbliżenie na zniszczony silnik z lewej strony. Widoczna piasta śmigła z utraconymi nasadami łopat.



14 – Zbliżenie na zniszczony silnik z góry.



15 – Busola, wyrwana z tablicy przyrządów.

Zdjęcia i rysunki: PKBWL (o ile nie zaznaczono inaczej).

K O N I E C