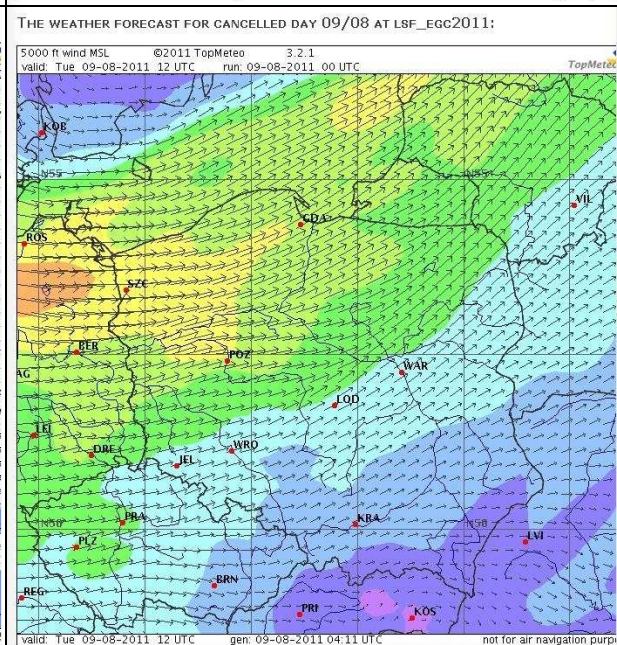
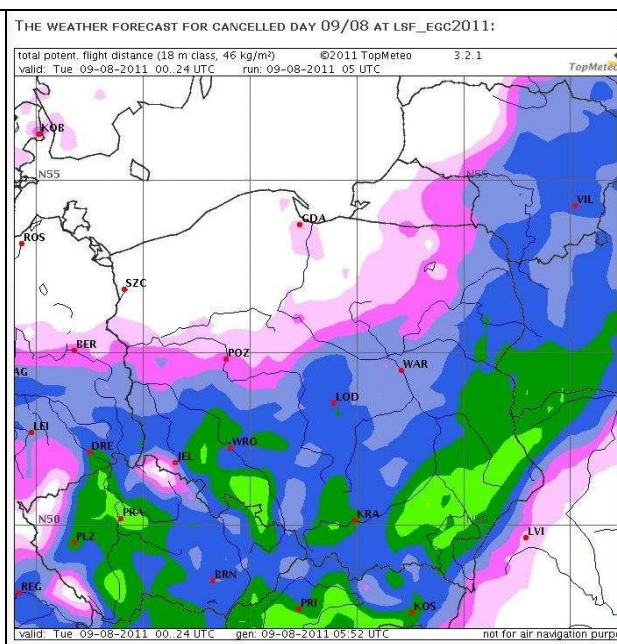
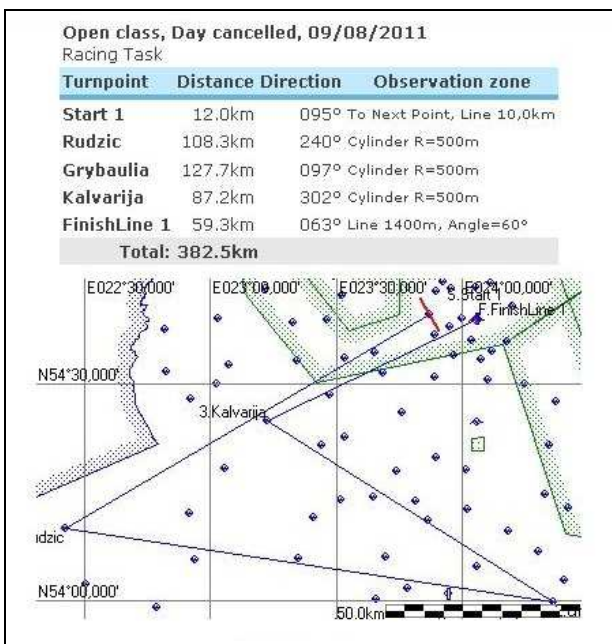


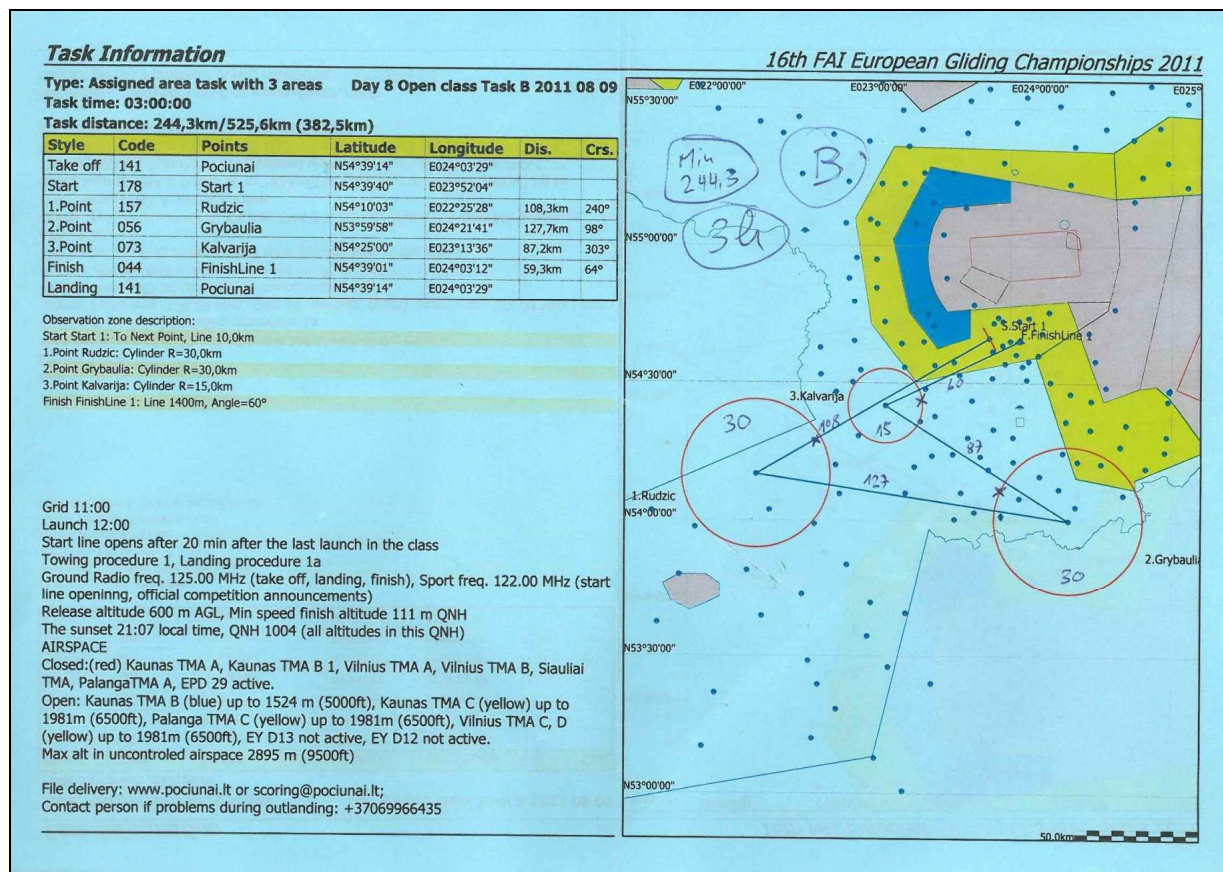
ALBUM ILUSTRACJI
z wypadku szybowca Schempp-Hirth Nimbus 4M; HB-2254
9 sierpnia 2011 r., Giby k/Sejn



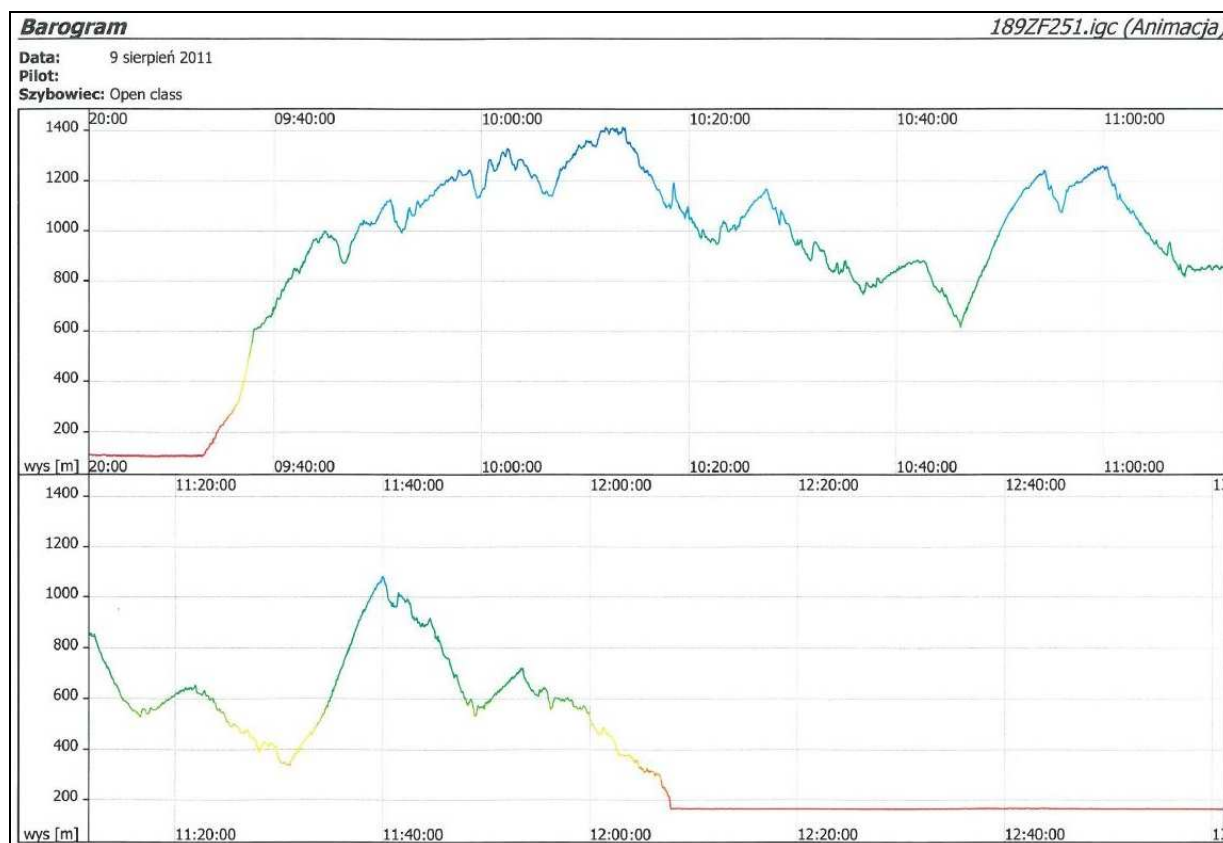
1 – Szybowiec Schempp-Hirth Nimbus 4M HB-2254 sfotografowany w okresie poprzedzającym wypadek [fot.: Jean Jacques Parel - internet]



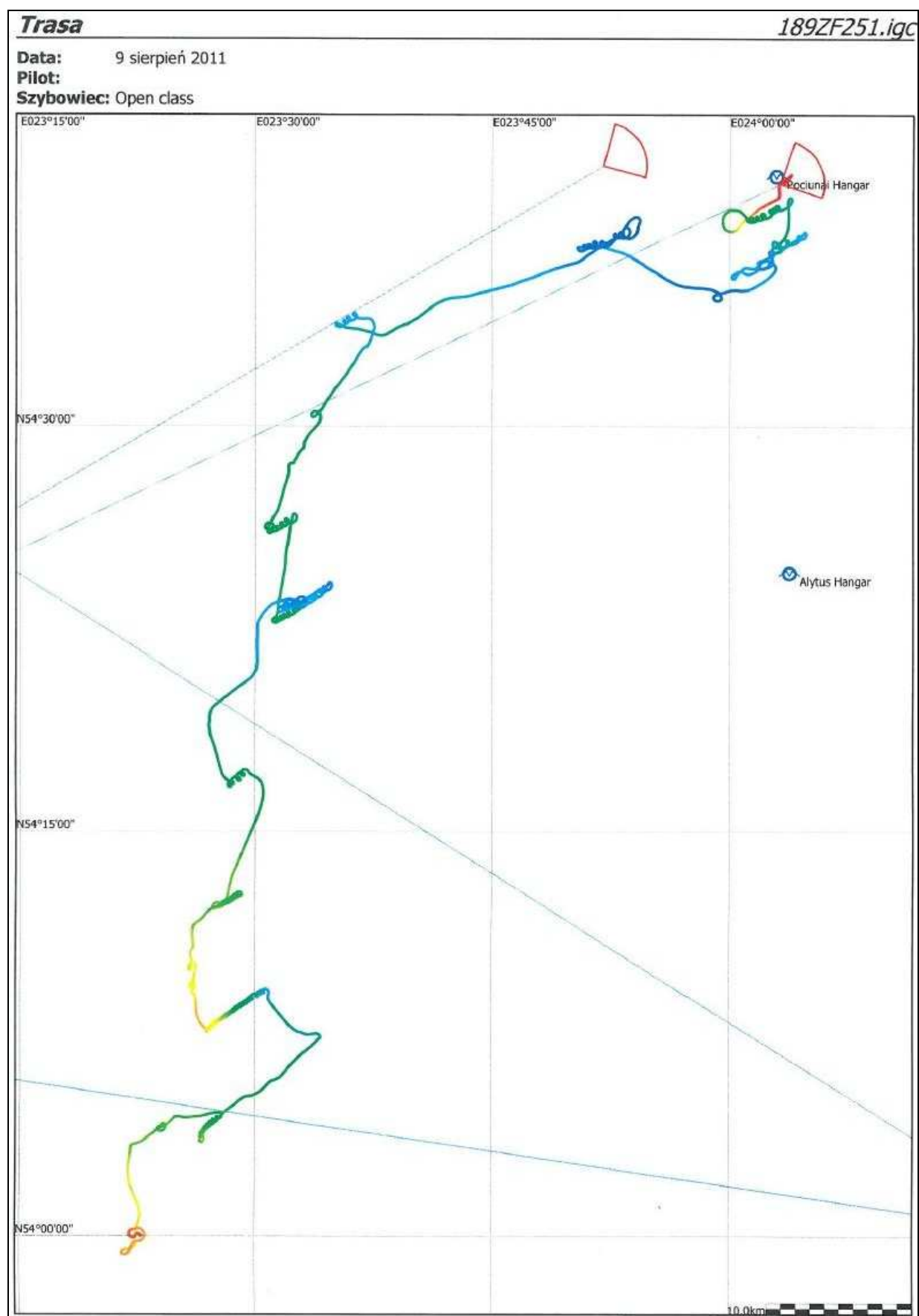
2a, 2b, 2c, 2d – Zadanie (przelot do wykonania w dniu 09.08.2011 podczas 16. Szybowcowych Mistrzostw Europy FAI, Pociunai 2011) oraz trzy mapki ilustrujące prognozę meteorologiczną na ten dzień [ilustracje zaczerpnięte z internetowej strony mistrzostw – <http://egc2011.pociunai.lt>]



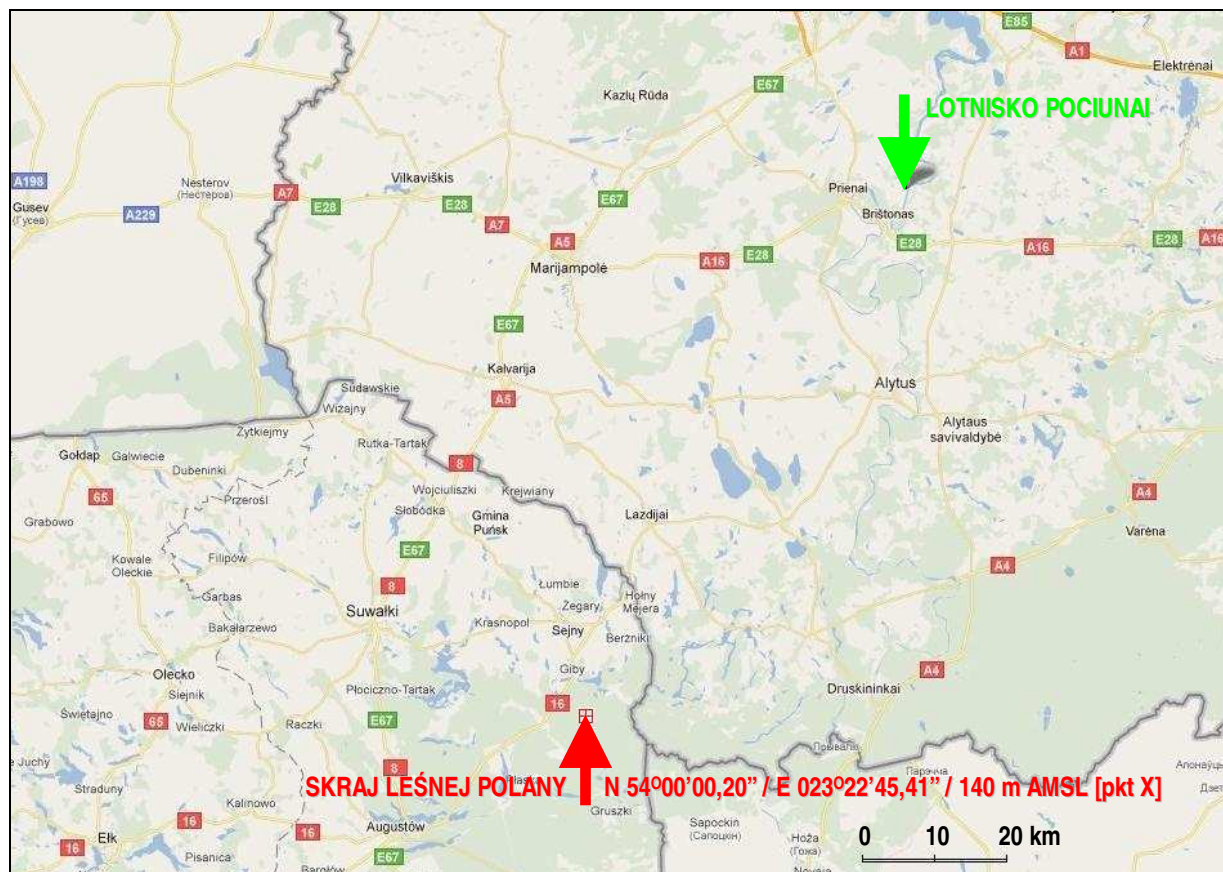
3 – Mapa pilota z zaznaczoną trasą i danymi konkurencji zawodów na dzień 09 sierpnia 2011.



4 – Barogram z lotu szybowca HB-2254 – trasa wykonana w dniu 09.08.2011.



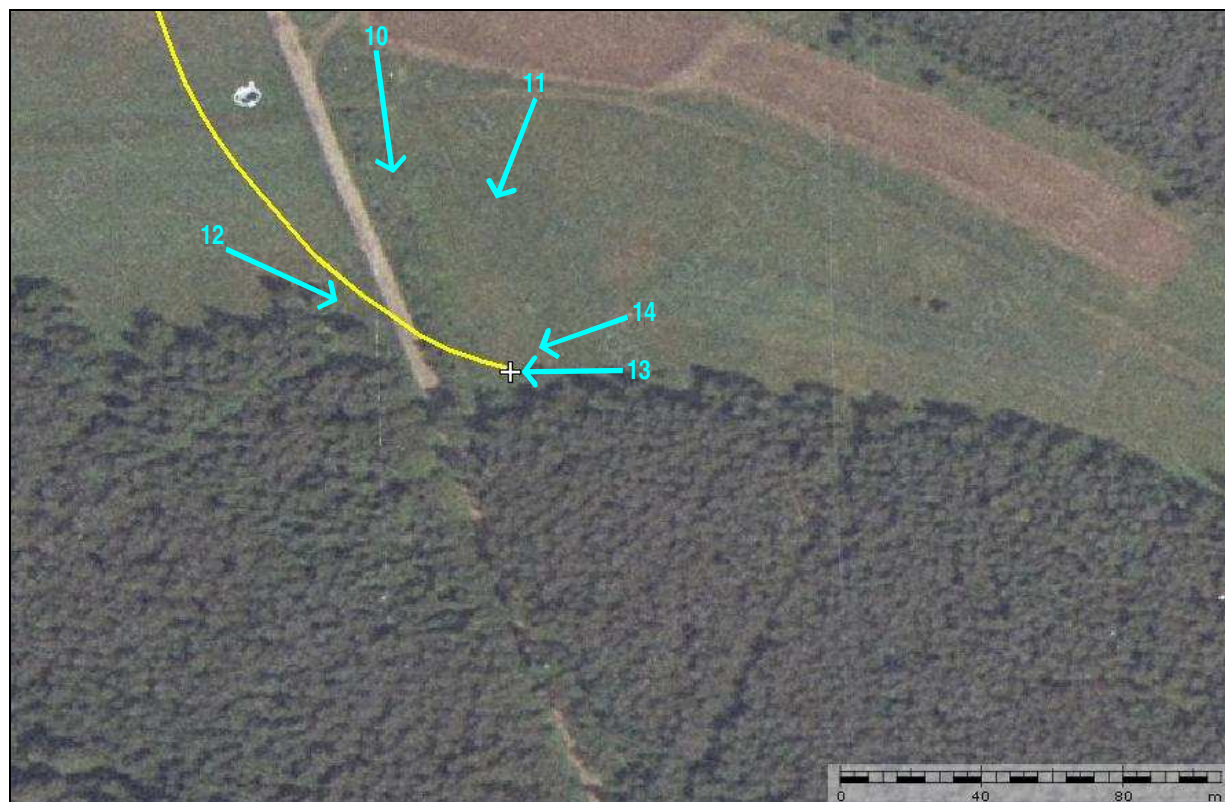
5 – Zrzut z logera szybowca HB-2254 – trasa wykonana w dniu 09.08.2011.



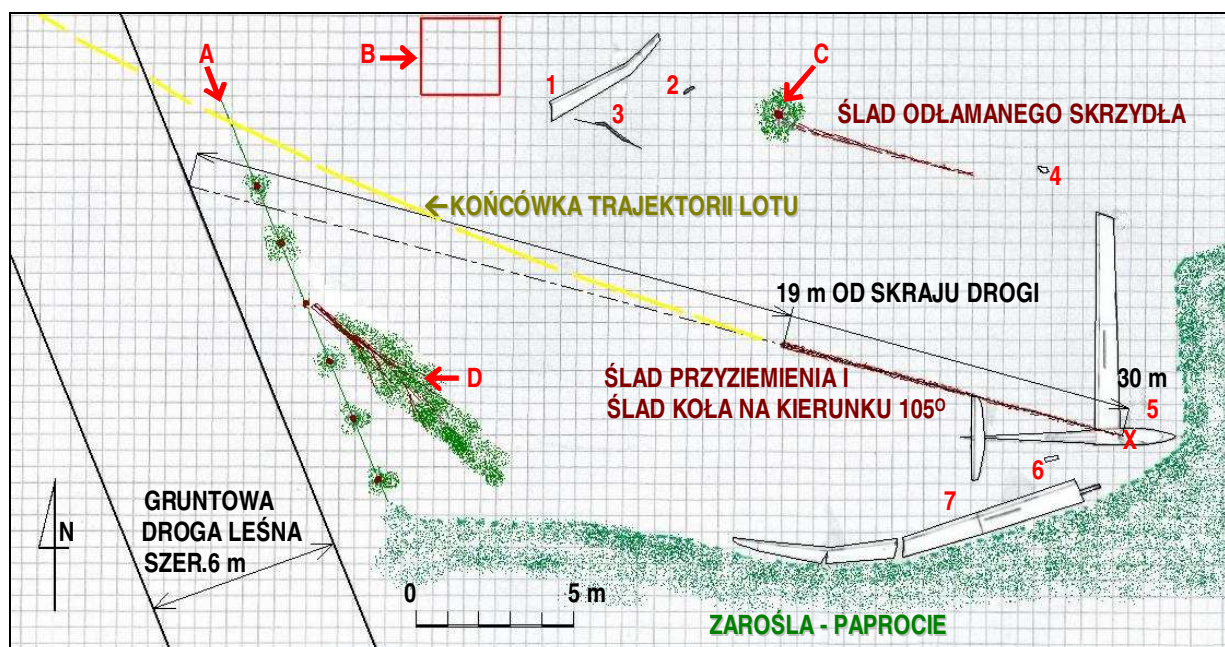
6 – Topograficzna mapa orientacyjna pogranicza polsko-litewskiego z zaznaczonym miejscem startu szybowca (strzałka zielona – lotnisko Pociunai) i miejscem jego wypadku (strzałka czerwona) [google].



7 – Mapa topograficzna okolicy miejsca wypadku, zaznaczonego krzyżykiem i czerwoną strzałką [geoport.pl].



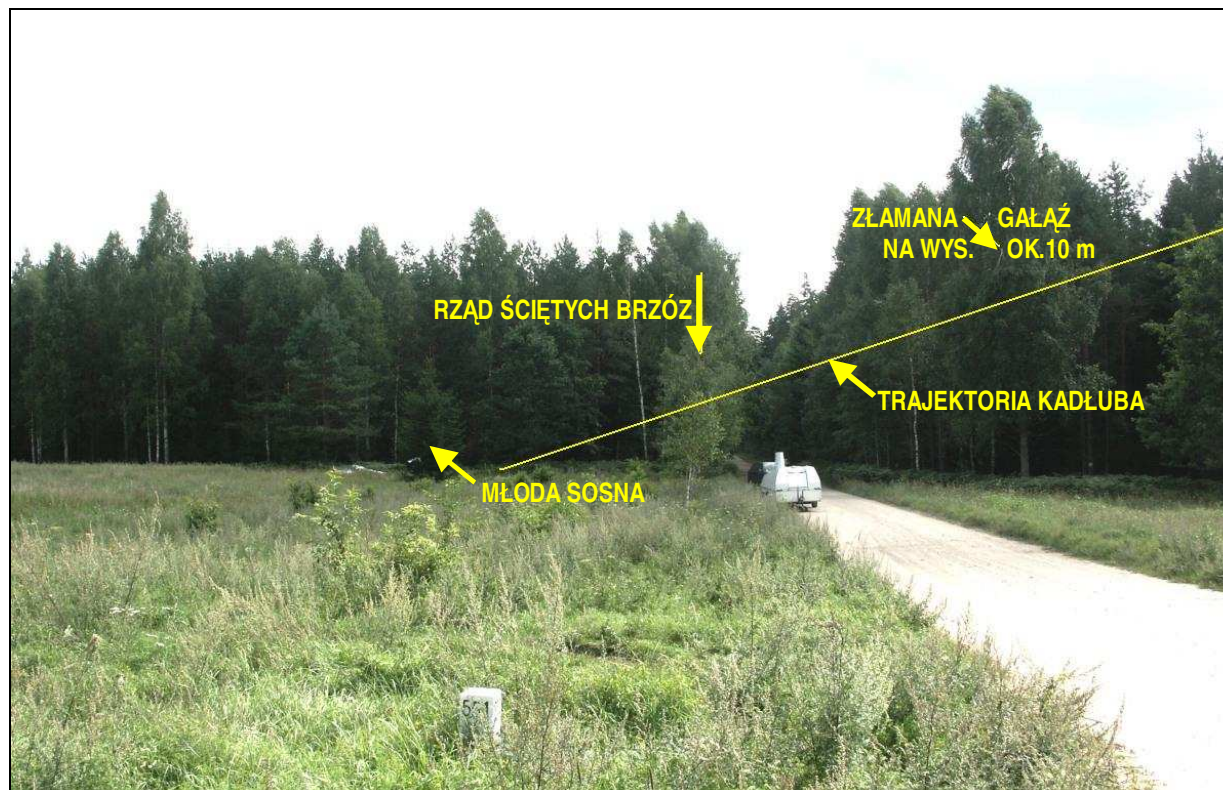
8 – Ortofotomapa najbliższego otoczenia miejsca wypadku z zaznaczonym końcowym fragmentem trajektorii lotu szybowca. Strzałkami i numerami zaznaczone dla orientacji miejsca wykonania kolejnych zdjęć w albumie – przy strzałkach podane numery zdjęć. [geoportal.pl].



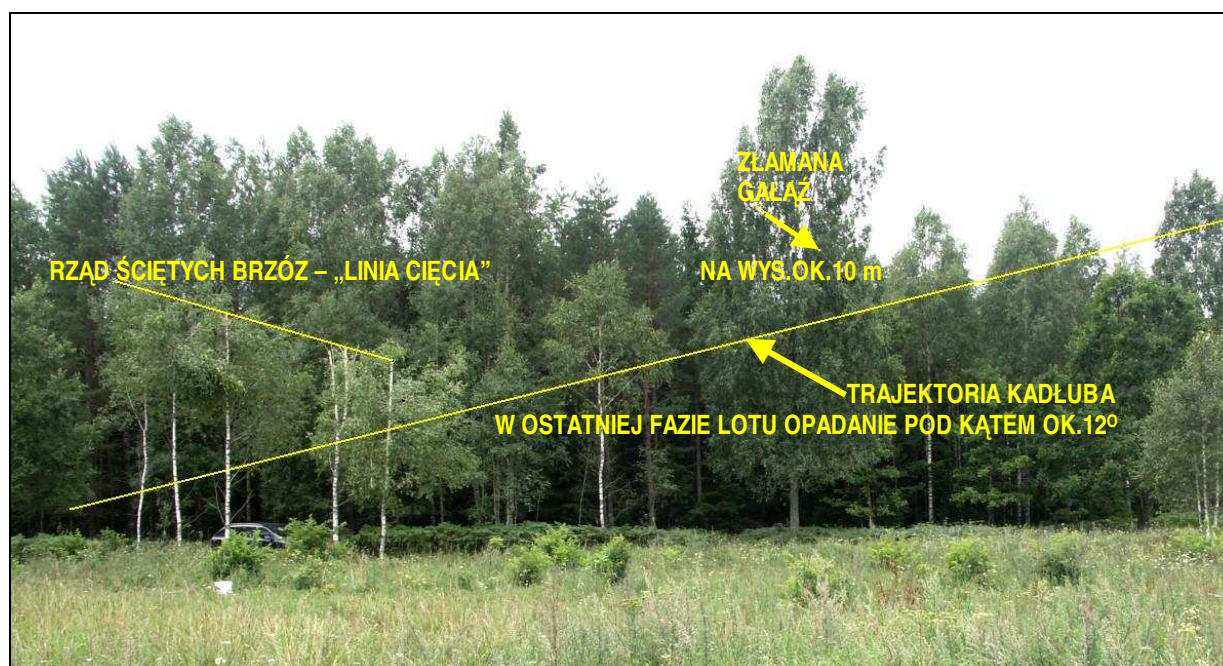
- A – rząd ściętych brzoź o średnicy pni 12-15 cm
- B – rejon uderzenia lewym skrzydłem o ziemię
- C – młoda sosna
- D – brzoza powalona uderzeniem skrzydła
- X – punkt odniesienia (koło podwozia)

- 1 – odłamana końcówka lewego skrzydła
- 2, 3, 4 – odłamki lewego skrzydła
- 5 – szybowiec po zatrzymaniu na kierunku 090°
- 6 – prawa pokrywka luku podwozia
- 7 – połamane prawe skrzydło

9 – Szkic miejsca wypadku z wymiarami i objaśnieniami.



10 – Ogólny widok miejsca wypadku, zaznaczone elementy sytuacyjne.



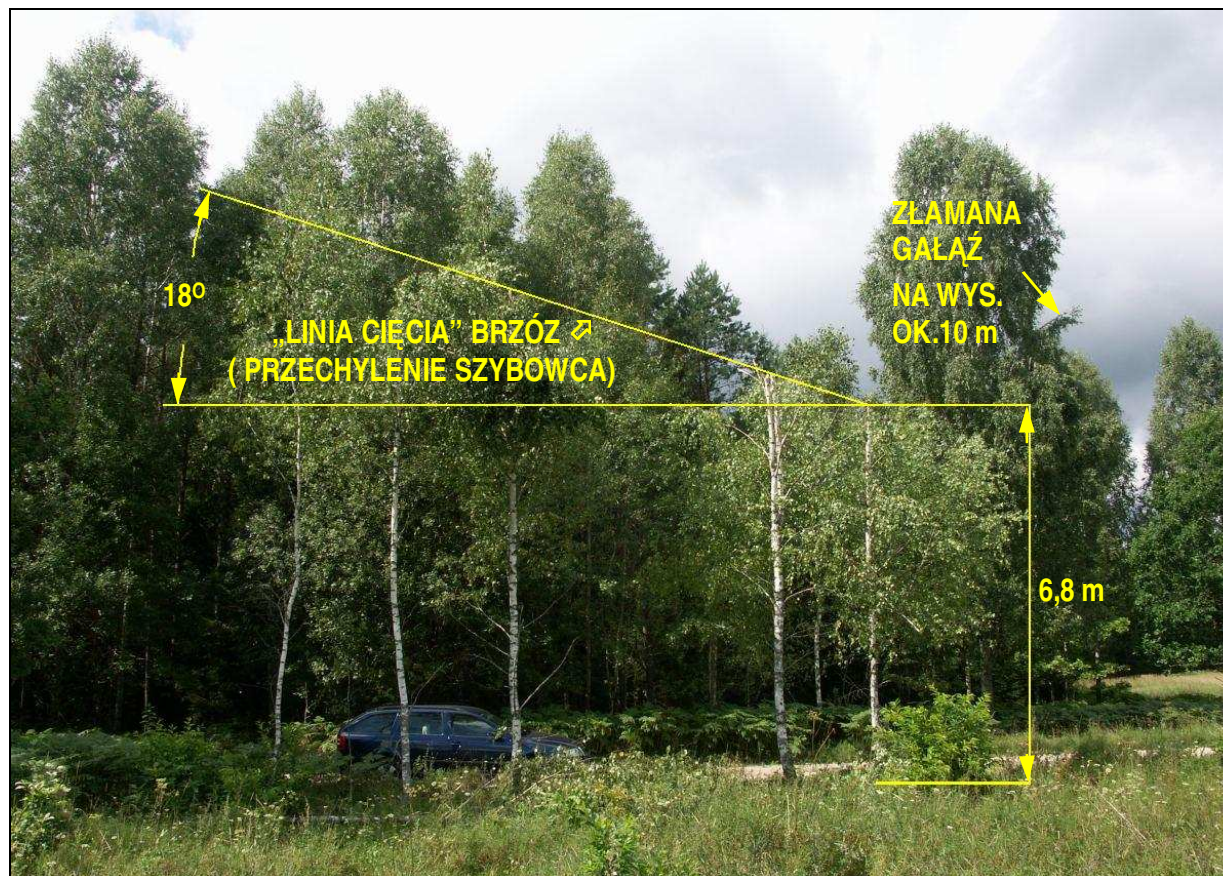
11 – Ogólny widok miejsca wypadku w kierunku w przybliżeniu prostopadłym do końcowego fragmentu trajektorii lotu, zaznaczone elementy sytuacyjne.



12 – Ogólny widok miejsca wypadku w kierunku zgodnym z kierunkiem końcowego fragmentu trajektorii lotu, zaznaczone elementy sytuacyjne.



13 – Widok szybowca od przodu w kierunku zachodnim, widoczne ścięte prawym skrzydłem brzozy.



14 – Widok na uszkodzenia drzew w sąsiedztwie miejsca wypadku.



15 – Miejsce przyziemienia koła podwozia i ślad koła.



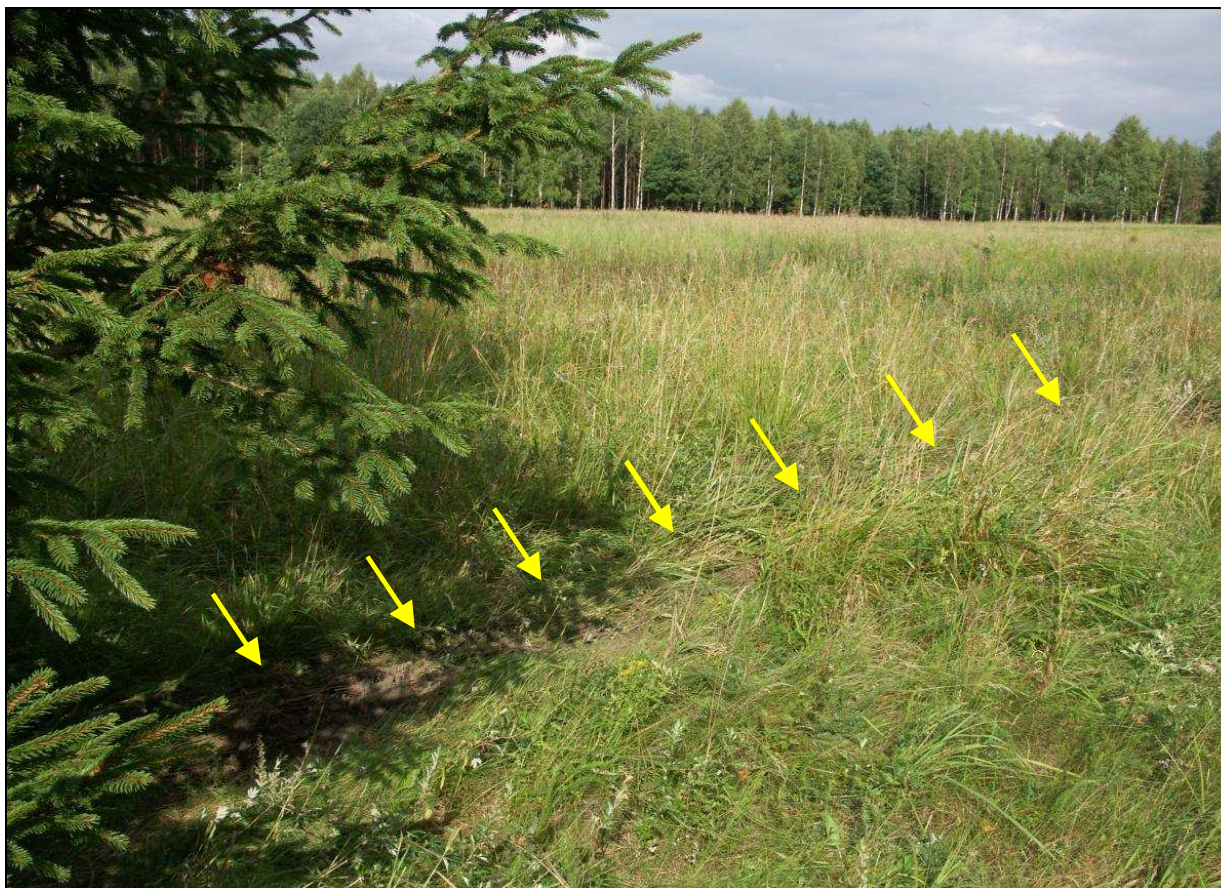
16 – Ogólny widok szybowca z lewej strony, na pierwszym planie uszkodzone lewe skrzydło.



17 – Końcowa część lewego skrzydła, odłamana w wyniku uderzenia o ziemię i o pień młodej sosny.



18 – Końcowa część lewego skrzydła, odłamana w wyniku uderzenia o ziemię i o pień młodej sosny - zbliżenie.



19 – Ślad złamanego lewego skrzydła na ziemi za sosną, na której pniu uległa odłamaniu jego końcowa część.



20 – Tylna część kadłuba szybowca z lewej strony.



21 – Tylna część kadłuba szybowca z prawej strony, za belką kadłuba widoczne odłamane prawe skrzydło.



22 – Otwarta kabina szybowca.



23 – Nasada lewego skrzydła przy kadłubie – widoczne uszkodzenia i odkształcenia.



24 – Uszkodzenie pokrycia kadłuba u nasady lewego skrzydła.



25 – Prawa strona kadłuba – nasada prawego skrzydła.



26 – Prawa strona kadłuba – widoczne podwozie główne bez prawej pokrywy luku.



27 – Widok na kadłub od przodu.



28 – Otwarta kabina, widok od tyłu.



29 – Belka kadłuba i odłamane prawe skrzydło. Między skrzydłem a kadłubem widoczna oderwana prawa pokrywka luku podwozia.



30 – Odłamane prawe skrzydło, widok ogólny. Między skrzydłem a kadłubem widoczna oderwana prawa pokrywka luku podwozia.



31 – Odłamane prawe skrzydło, nasadowa część dźwigara z widocznymi pęknięciami.



32 - Wnętrze kadłuba, widoczne nasadowe części dźwigara lewego skrzydła i uszkodzenia.



33 – Wnętrze kadłuba po demontażu skrzydeł, widoczne elementy układu sterowania i kratownica struktury.



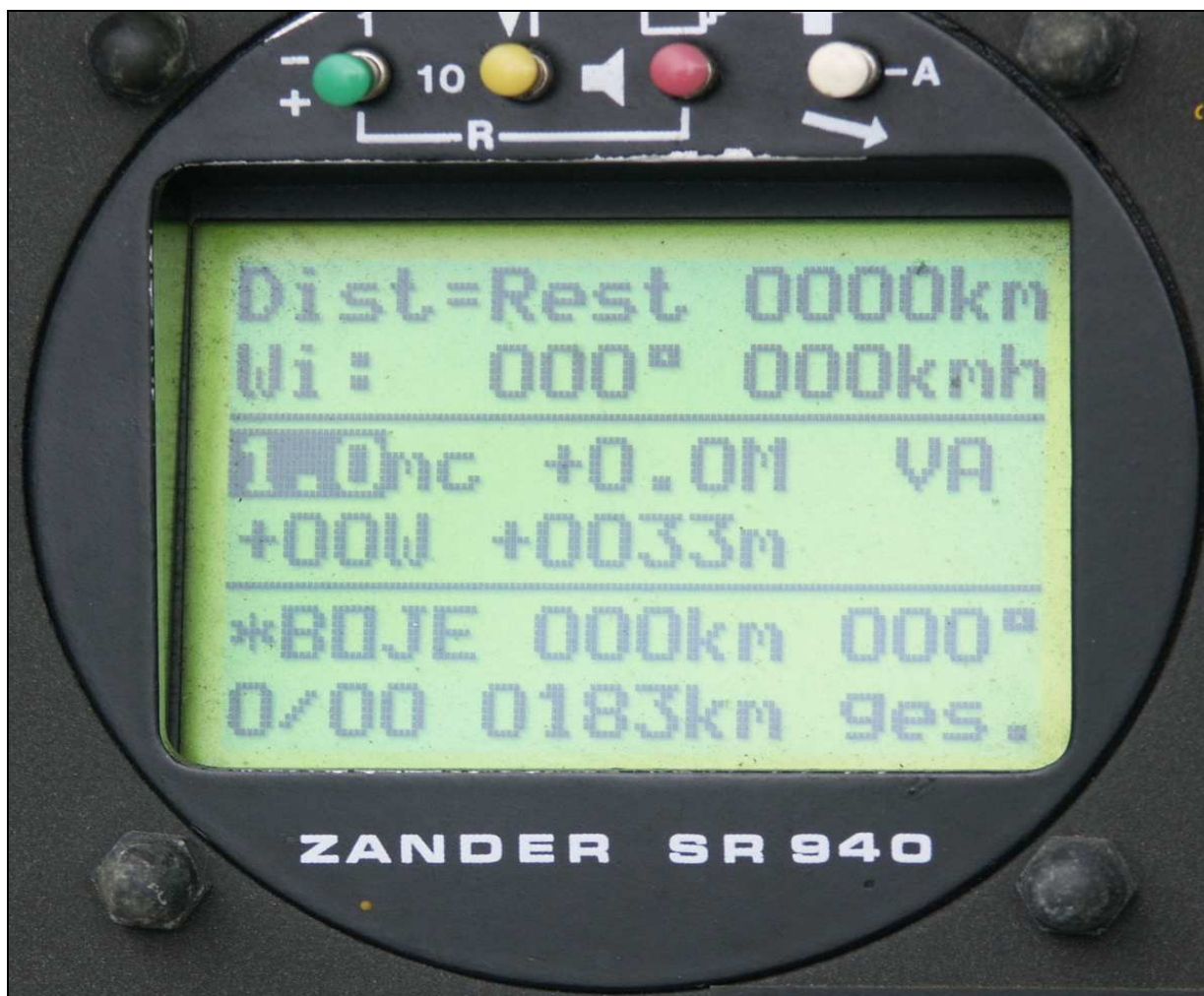
34 – Silnik startowy w położeniu schowanym.



35 – Silnik startowy w położeniu wypuszczonym.



36 – Tablica przyrządów, widok ogólny.



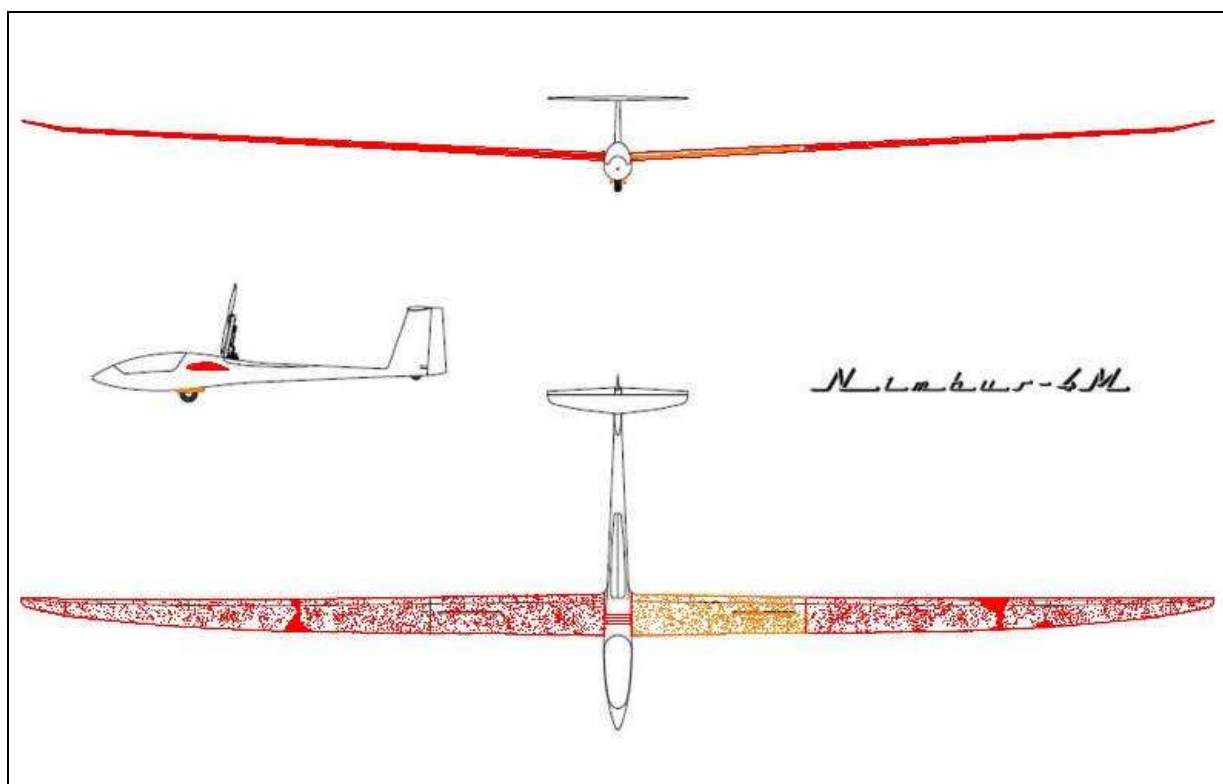
37 – Ekran kalkulatora pokładowego Zander SR 940.



38 – Tabliczka identyfikacyjna i tabliczka znamionowa wytwórcy.



39 – Tabliczka z numerem fabrycznym szybowca.



40 – Uszkodzenia szybowca naniesione schematycznie na jego rysunek w trzech rzutach – kolorem czerwonym zaznaczono elementy zniszczone, żółtym – uszkodzone.

Ilustracje: PKBWL [o ile nie zaznaczono inaczej]

KONIEC