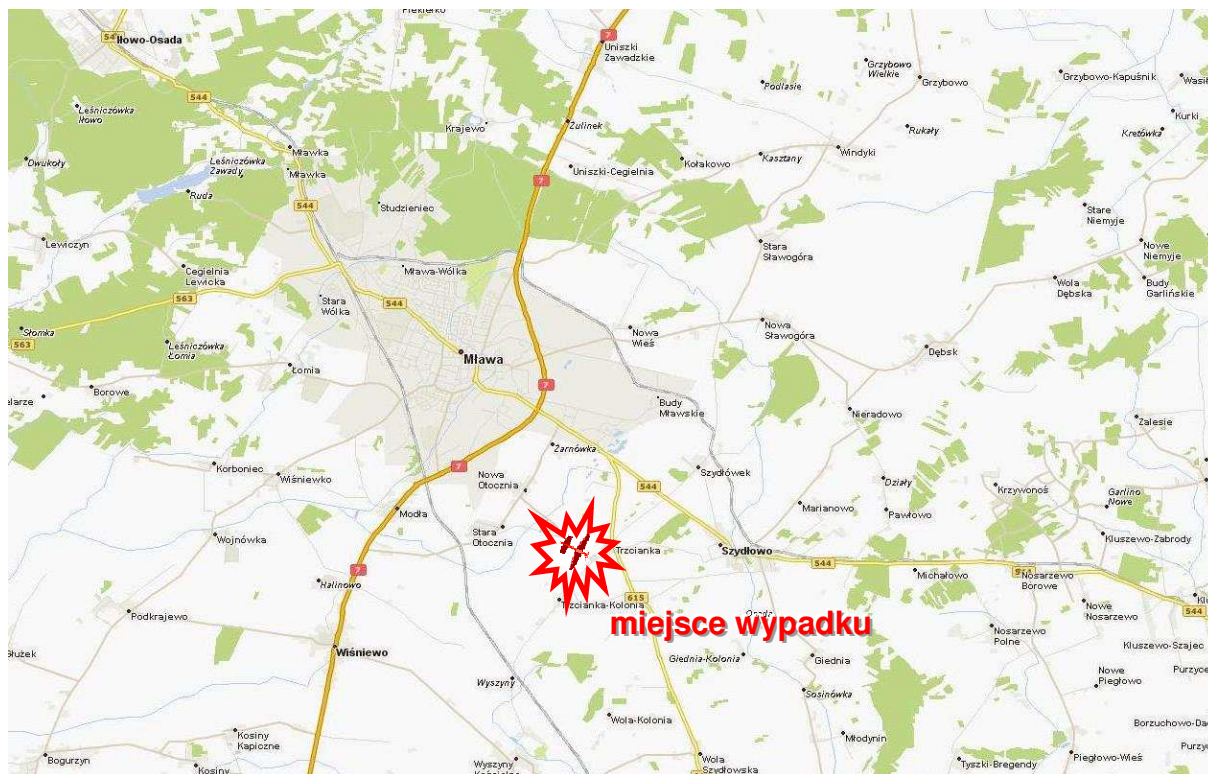


ALBUM ILUSTRACJI
Samolot ultralekki CH-701 „Zenair”, SP-SYDB
28 czerwca 2011 r., Trzcianka k/Mławy



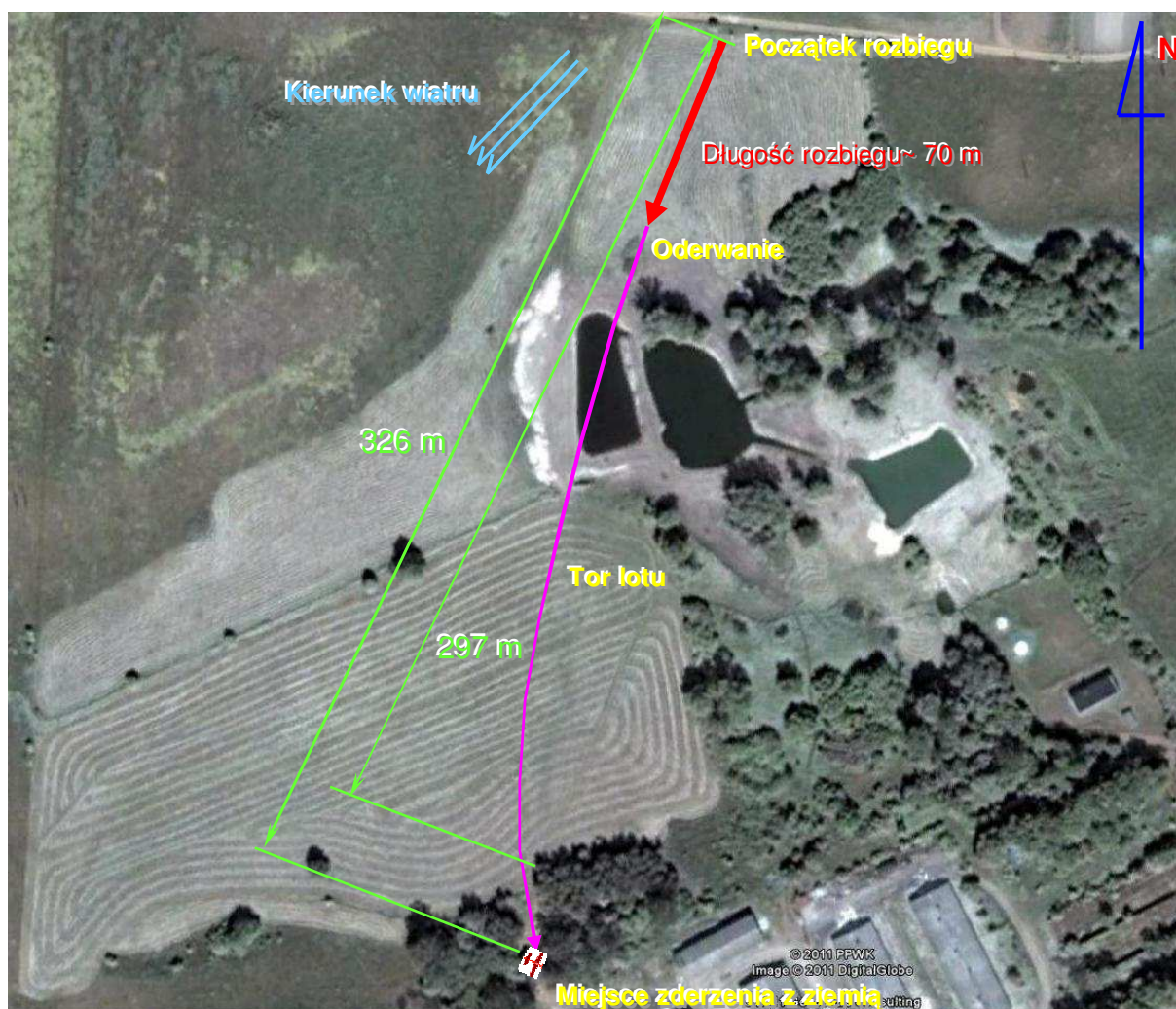
1 – Samolot ultralekki SP-SYDB przed wypadkiem [foto: JETPHOTOS.NET]



2 – Rejon miejsca wypadku [www.mapa.targeo.pl]



3 – Rejon miejsca wypadku [widok satelitarny Google Earth]



4 – Rejon miejsca wypadku – powiększenie [widok satelitarny Google Earth]



5 – Widok miejsca startu i zderzenia z ziemią [foto: PKBWL]



6 – Widok miejsca zderzenia z ziemią – zgodnie z kierunkiem startu [foto: PKBWL]



7 – Widok samolotu na miejscu zderzenia – zgodnie z kierunkiem startu [foto: PKBWL]



8 – Samolot na miejscu zdarzenia – widok zgodnie z kierunkiem startu [foto: PKBWL]



9 – Samolot na miejscu zdarzenia – widok z kierunku przeciwnego [foto: PKBWL]



10 – Dobrze widoczna zniszczona konstrukcja samolotu [foto: PKBWL]



11 – Zniszczona kabina samolotu – widok z lewej strony [foto: PKBWL]



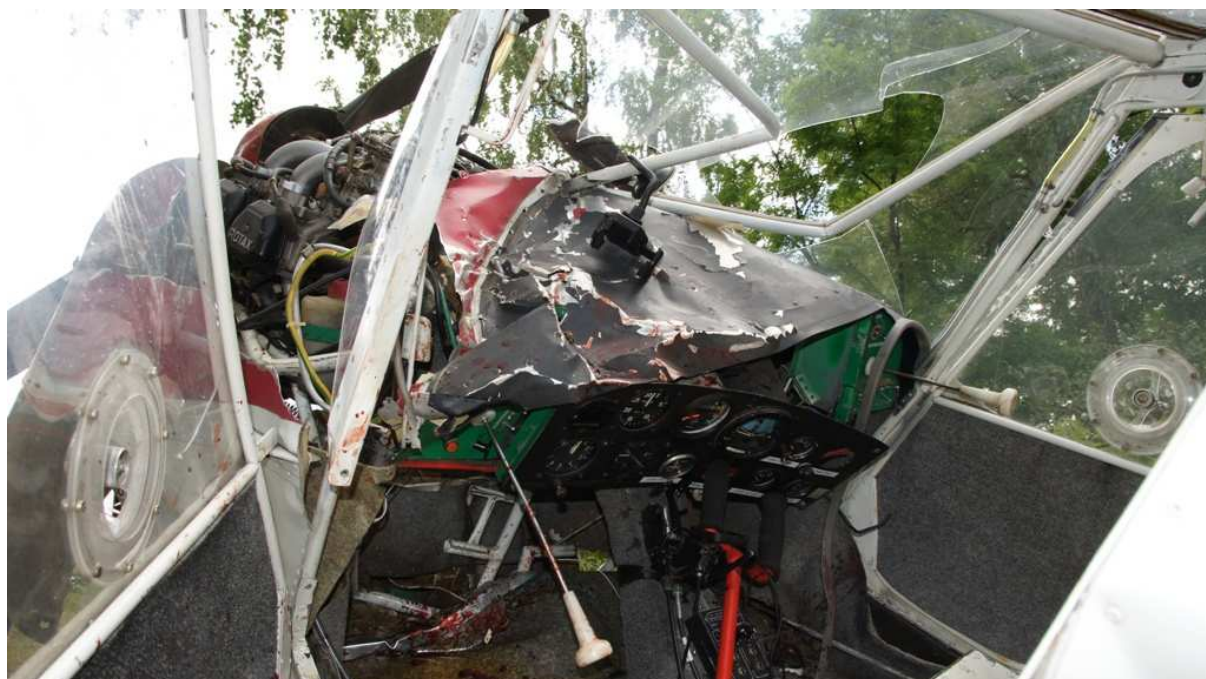
12 – Zniszczone śmigło [foto: PKBWL]



13 – Zgięta goleń podwozia przedniego [foto: PKBWL]



14 – Zniszczona kabina samolotu – widok z prawej strony [foto: PKBWL]



15 – Zniszczona kabina samolotu – widok z lewej strony [foto: PKBWL]

K O N I E C