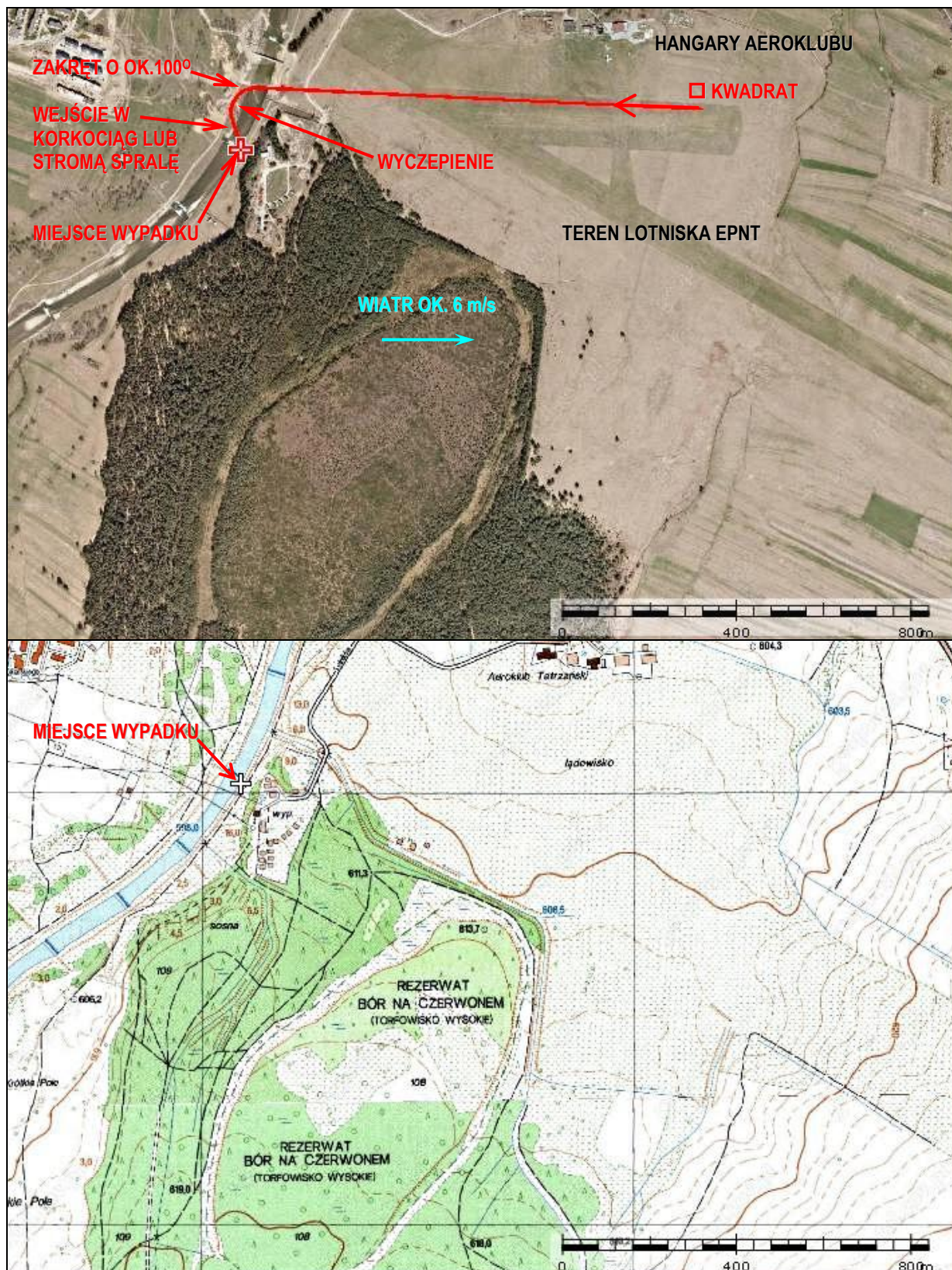


ALBUM ILUSTRACJI
z wypadku szybowca SZD-50-3A Puchacz; SP-3491
11 lipca 2011 r., Nowy Targ



1, 2 – Okolice miejsca wypadku z zaznaczonymi elementami sytuacji, pokazana na ortofotomapie i mapie topograficznej. Współrzędne miejsca zderzenia szybowca z ziemią: N49°27'53.92" / E020°02'11.81" [geoportal].



3, 4 – Najbliższe otoczenie miejsca wypadku na ortofotomapie i mapie topograficznej [geoportal].



5 – Ogólny widok szybowca na miejscu wypadku, lewa strona.



6 – Ogólny widok szybowca na miejscu wypadku, widok ¾ z lewej strony od przodu [fot. Jacek Gajownik].



7 – Ogólny widok szybowca na miejscu wypadku, widok od przodu [fot. Jacek Gajownik].



8 – Ogólny widok szybowca na miejscu wypadku, widok $\frac{3}{4}$ z prawej strony od tyłu.



9 – Tylna tablica przyrządów.



10 – Przednia tablica przyrządów.



11 – Zbliżenie na środkową część kadłuba szybowca – widoczne zniszczenia.



12 – Uszkodzenia prawego skrzydła od spodu.



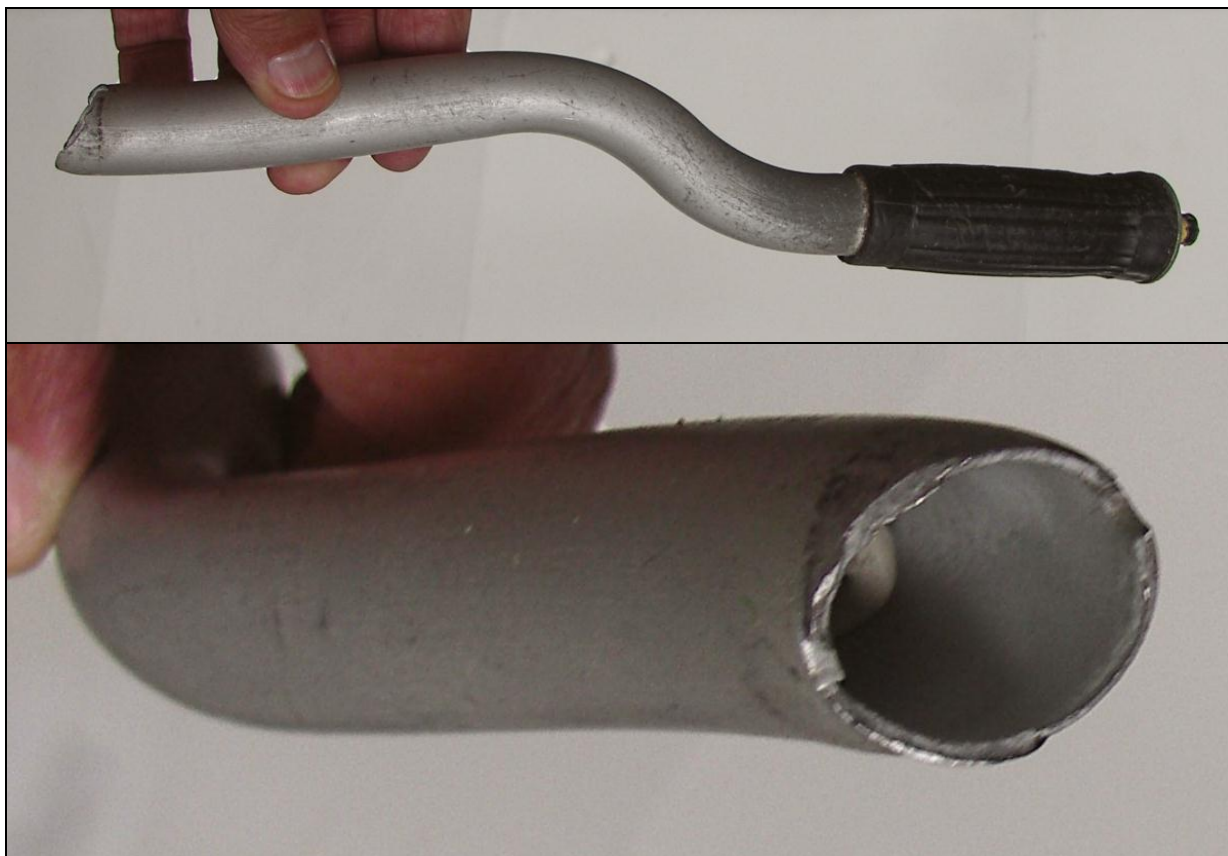
13 – Zniszczona kabinowa część kadłuba.



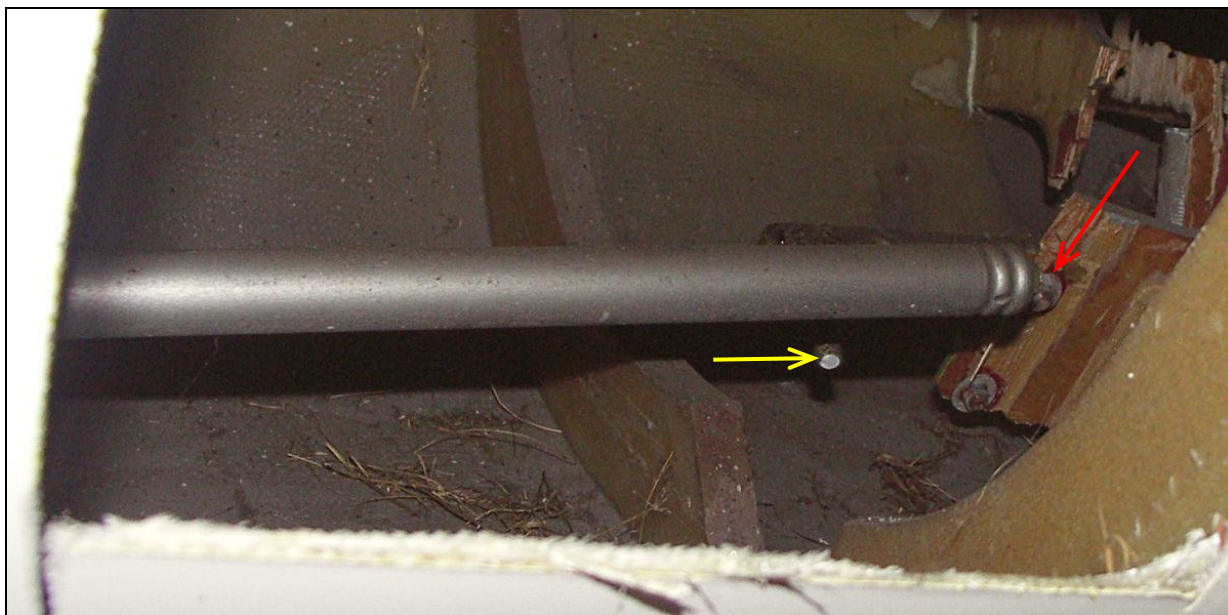
14 – Zniszczona kabinowa część kadłuba, widok od przodu.



15 – Zachowany tylny drążek sterowy.



16, 17 – Złamany przedni drążek sterowy i jego przełom, świadczący o doraźnym charakterze złamania.



18 – Popychacz sterowania sterem wysokości w kadłubie (widoczny po wycięciu fragmentu skorupy pokrycia). Strzałką czerwoną wskazane miejsce odłamania końcówki popychacza, żółtą – odłamana końcówka z dobrze widocznym przełomem, którego wygląd świadczy o doraźnym charakterze zniszczenia.

[ilustracje: PKBWL, R. Rutkowski – o ile nie zaznaczono inaczej]

KONIEC