

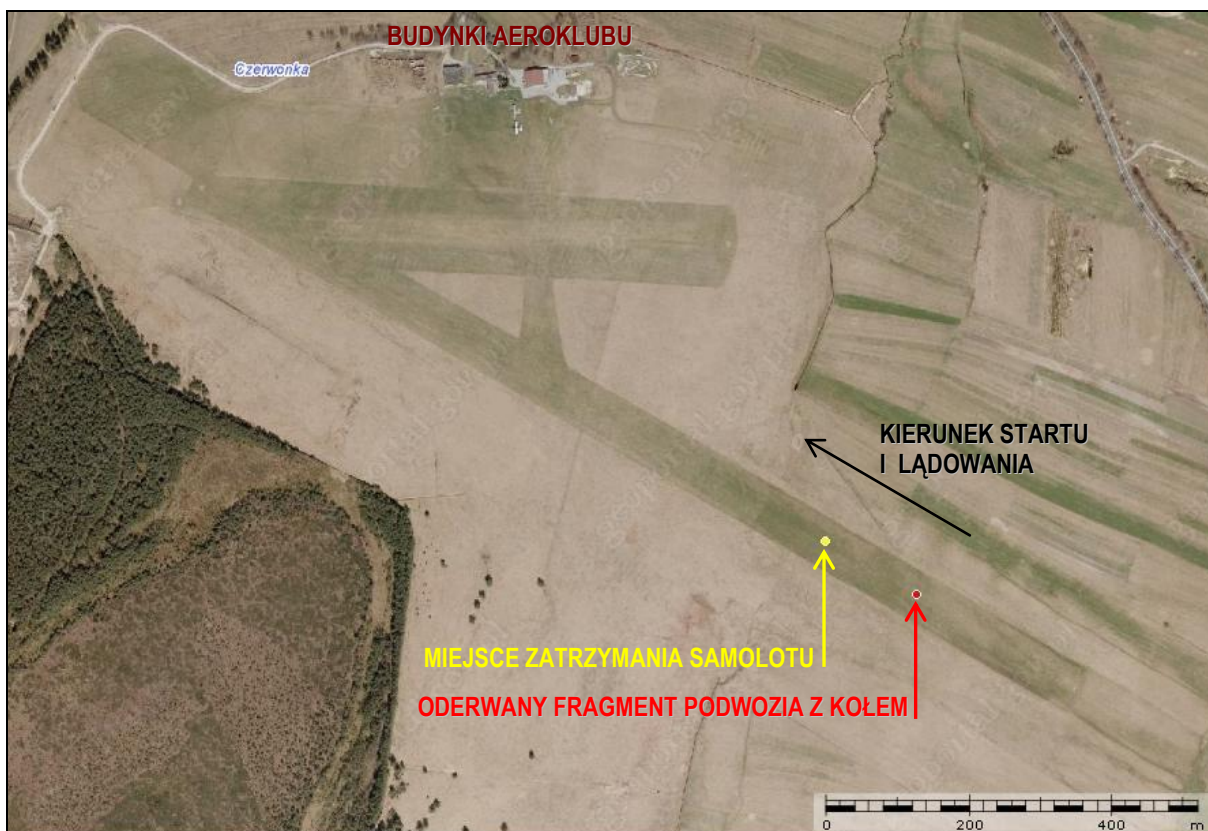
**ALBUM ILUSTRACJI**  
**z wypadku samolotu Piper PA-38-112 Tomahawk; SP-IOO**  
**4 września 2011 r., lotnisko Nowy Targ [EPNT]**



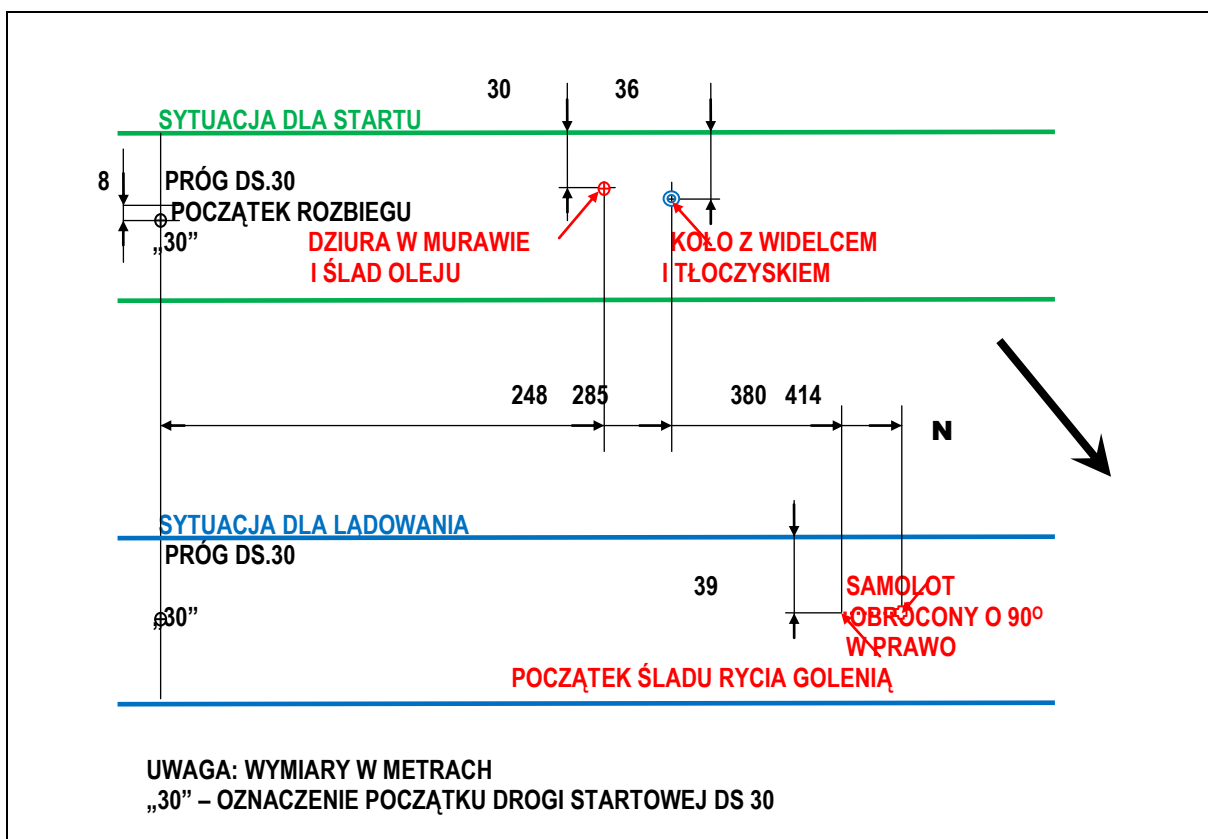
1 – Ogólny widok miejsca wypadku, na pierwszym planie fragment podwozia przedniego, które odpadło podczas startu. Widok w kierunku lądowania [zdjęcie: użytkownik samolotu].

2 – Ślad ostatniego odcinka dobiegu samolotu – widoczna bruzda wryta pozostałym przy samolocie fragmentem goleni podwozia przedniego. Widok w kierunku lądowania. [zdjęcie: użytkownik samolotu].

3 – Ślad ostatniego odcinka dobiegu samolotu – widoczna bruzda wryta pozostałym przy samolocie fragmentem goleni podwozia przedniego. Widok w kierunku przeciwnym do kierunku lądowania. [zdjęcie: użytkownik samolotu].



4 – Fotomapa lotniska Nowy Targ z zaznaczonymi elementami sytuacji [geoportal].



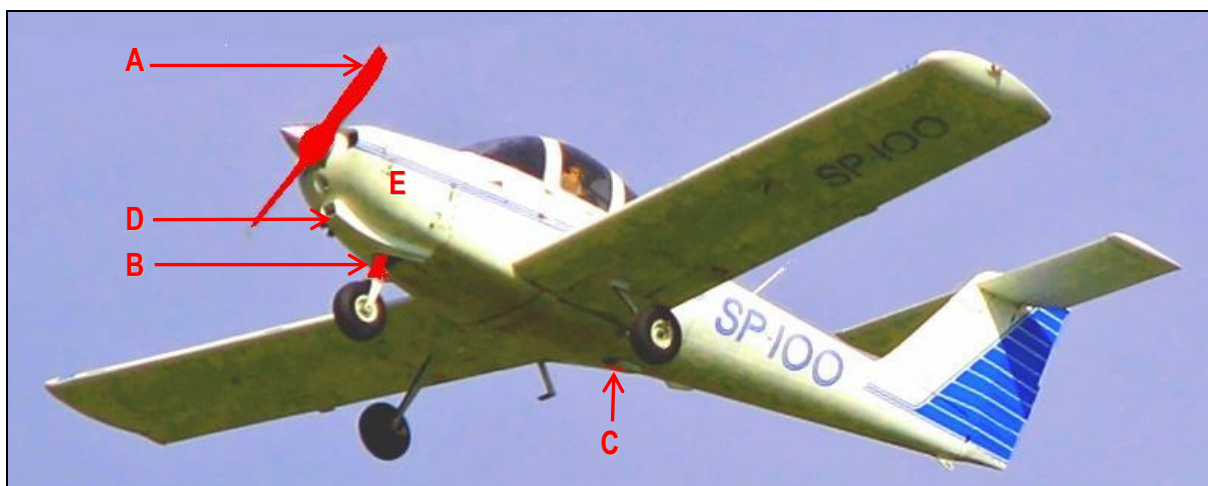
5 – Szkic miejsca zdarzenia z wymiarami.



6 – Samolot po zatrzymaniu – zbliżenie [zdjęcie: użytkownik samolotu].



7 – Widok uszkodzonego samolotu z przodu – widoczne uszkodzone śmigło [zdjęcie: użytkownik samolotu].



8 – Uszkodzenia samolotu: A – zniszczone śmigło, B – zniszczona goleń podwozia przedniego, C – przebicie dolnego pokrycia kadłuba, D – uszkodzona dolna osłona silnika i gaźnik z zamocowaniem, E – silnik (do przeglądu „po uderzeniu śmigłem”) [zdjęcie: Internet].



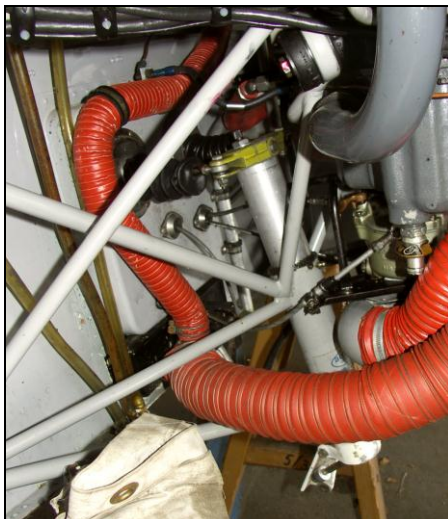
9 – Oderwany fragment podwozia przedniego z widelcem i kołem – zbliżenie [zdjęcie: użytkownik samolotu].



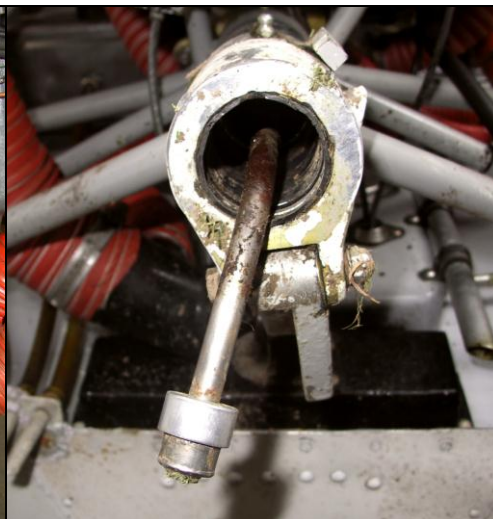
10 – Widok na zespół napędowy i zamocowanie podwozia przedniego po zdjęciu osłon silnika.



11, 12 – Przebicie dolnego pokrycia kadłuba fragmentem gołeni podwozia przedniego pokazanym na fot.[9], który trafił w samolot odbiwszy się od ziemi podczas startu.



13 – Zamocowanie podwozia przedniego w łożu silnika, prawa strona.



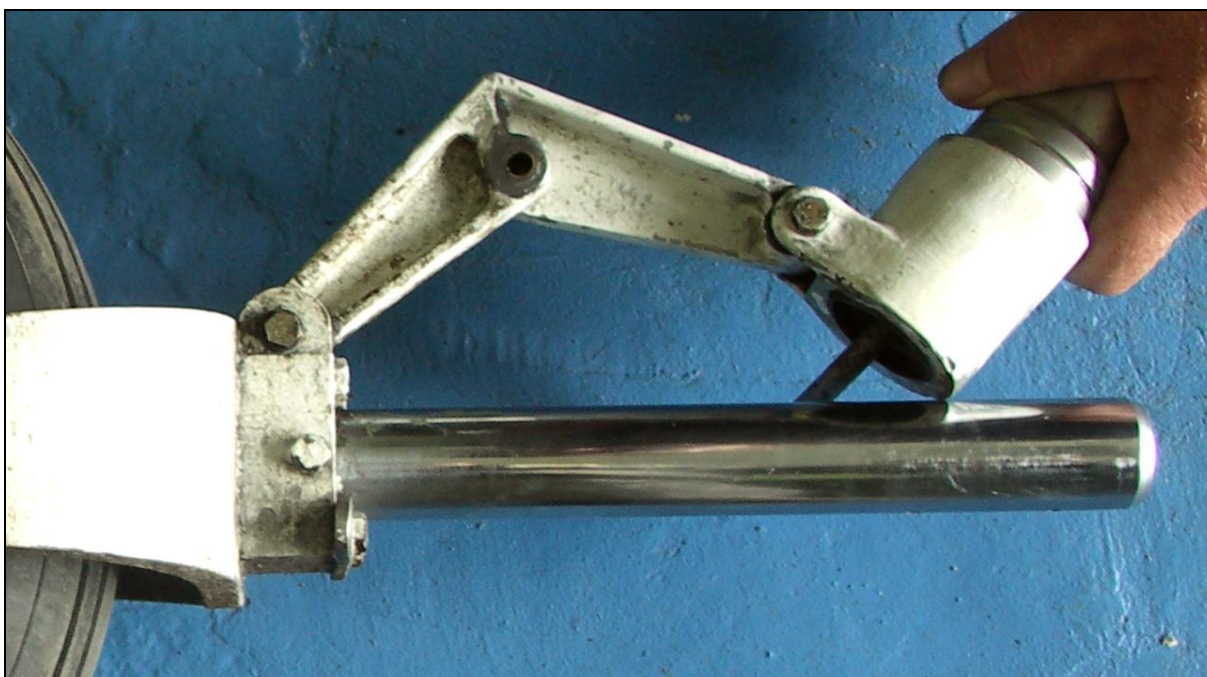
14 – Uszkodzone podwozie od spodu w osi goleni.



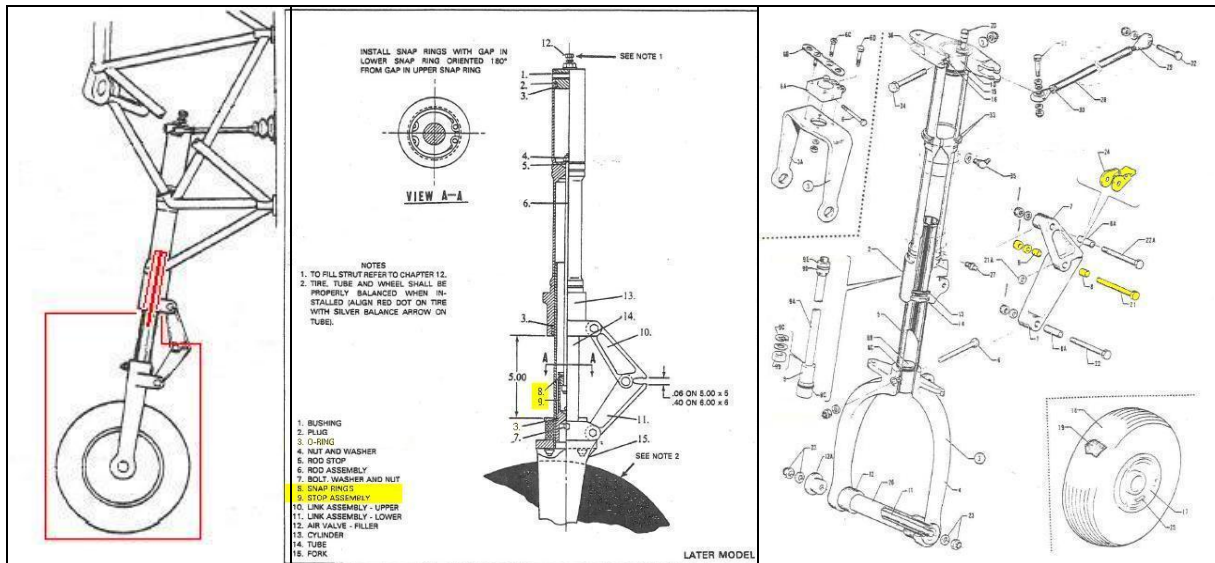
15 – Zamocowanie podwozia przedniego w łożu silnika, lewa strona, goleń zdemonstrowana.



16 – Zniszczona goleń podwozia przedniego – całość po zdemontowaniu z samolotu.

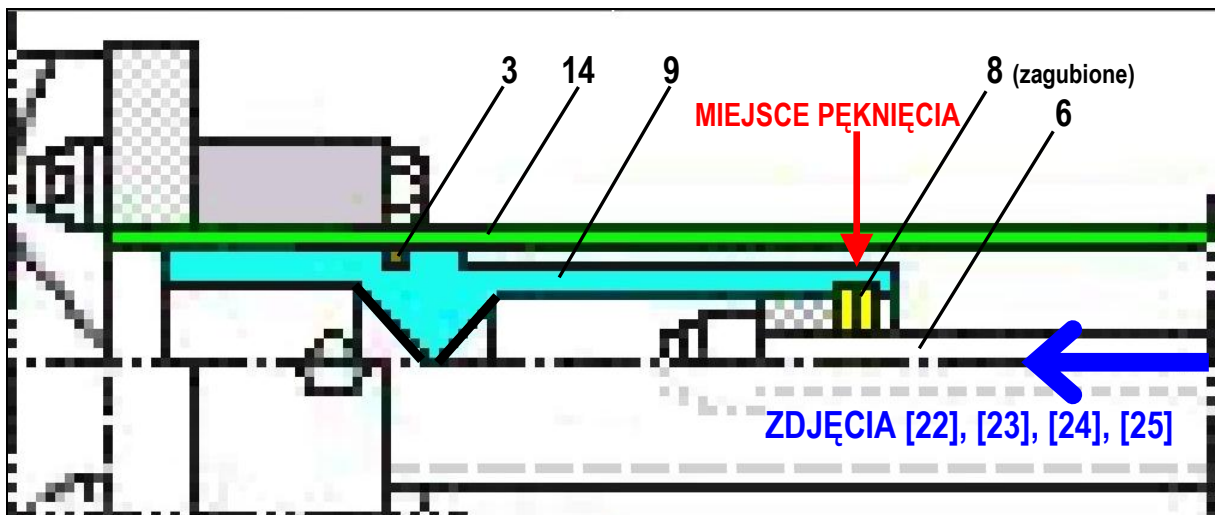


17 – Zniszczona goleń podwozia przedniego – zbliżenie na rozerwane nożyce.

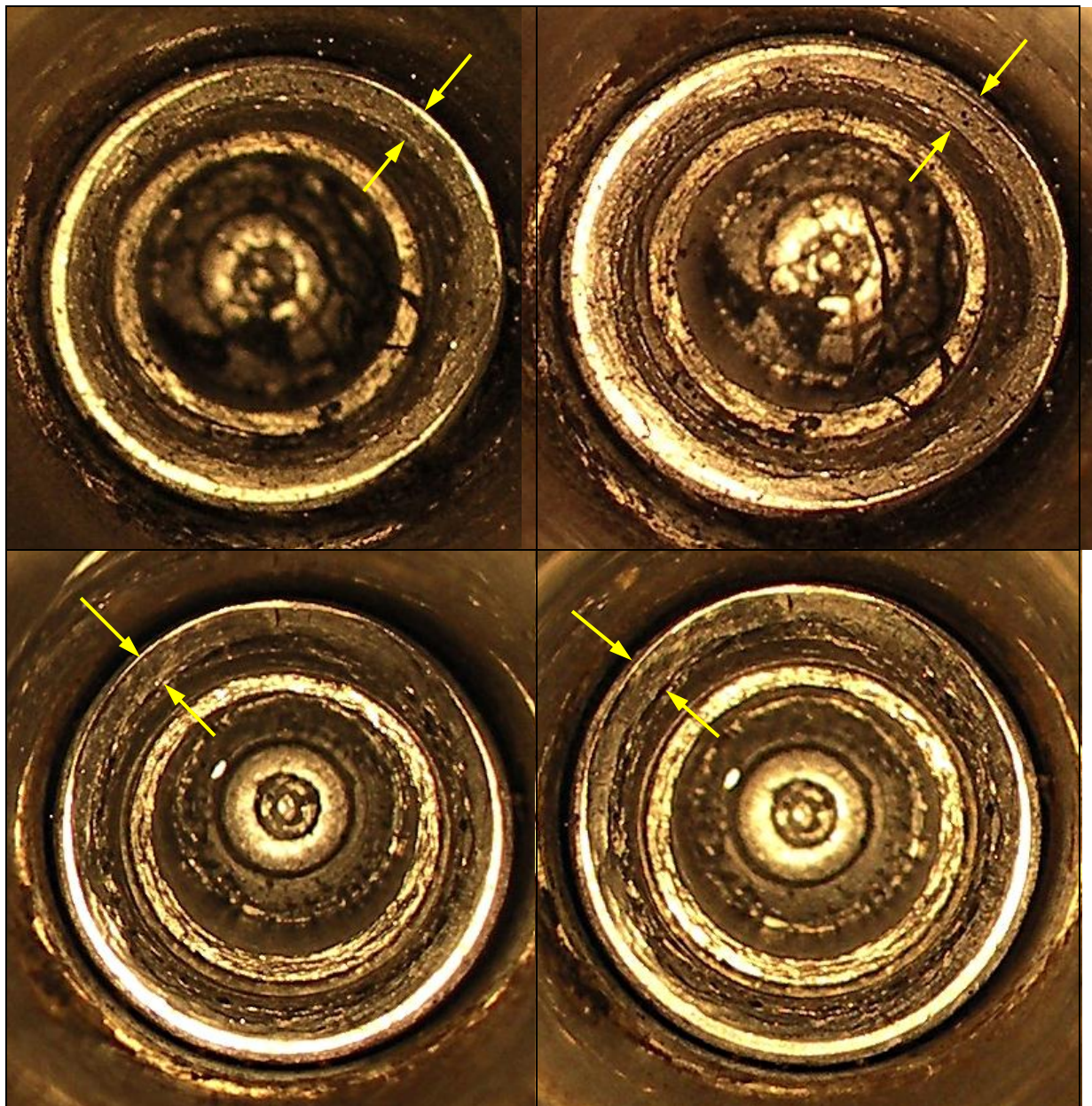


18 – Wyrwana część podwozia przedniego.

19, 20 – Zniszczone lub zagubione podczas wypadku i nie odnalezione elementy goleni przedniego podwozia (oznaczone kolorem żółtym).



21 – Powiększony i obrócony o 90° w prawo fragment przekroju z rys. [19] – oznaczenia części zachowane. Ciemnoniebieska strzałką zaznaczono kierunek wykonania zdjęć wnętrza tulei poz.14



22, 23, 24, 25 – Cztery zdjęcia sfotografowanego wzdłuż osi (tj. w kierunku pokazanym niebieską strzałką na rys. [21] oraz w kierunku widoku „A-A” na ilustracji [19]) zniszczonego elementu „9” wewnątrz rury „14”. Widoczny zaznaczony żółtymi strzałkami przełom po oderwaniu górnego końca elementu „9”, czyli najcieńszy przekrój materiału tego elementu w rowku pod dwa pierścienie osadce „8” (tj. minimalna grubość ścianki tulei elementu „9”, na rys. [21] zaznaczona czerwoną strzałką). Charakter przełomu świadczy o wystąpieniu zmęczenia materiału - widoczna jest ciemniejsza, matowa i ziarnista strefa rozwoju pęknięcia (w rejonie zaznaczenia strzałkami) i jasna, błyszcząca strefa dołamania po przeciwnej stronie osi elementu. Dwa górne zdjęcia wykonano przed umyciem elementów; dwa dolne – po umyciu.

*Zdjęcia i rysunki – o ile nie zaznaczono inaczej – PKBWL.*

**K O N I E C**