



MINISTERSTWO TRANSPORTU,
BUDOWNICTWA i GOSPODARKI MORSKIEJ
Państwowa Komisja Badania Wypadków Lotniczych

Dot. zdarzenia nr: 1220/11

UCHWAŁA

Państwowej Komisji Badania Wypadków Lotniczych, w składzie:

Przewodniczący posiedzenia:	dr inż. Maciej Lasek
Członek Komisji:	dr inż. Michał Cichoń
Członek Komisji:	mgr inż. Bogdan Fydrych
Członek Komisji:	mgr inż. Edward Łojek
Członek Komisji:	mgr inż. Ryszard Rutkowski
Członek Komisji:	mgr inż. Waldemar Targalski

Po rozpatrzeniu na posiedzeniu w dniu 1 sierpnia 2012 r., okoliczności zdarzenia lotniczego z udziałem szybowca SZD-51-1 „junior” o znakach rozpoznawczych SP-3459, które wydarzyło się w dniu 18 września 2012 r., **działając w oparciu o art. 5 ust. 3 Rozporządzenia Parlamentu Europejskiego i Rady (UE) Nr 996/2010 w sprawie badania wypadków i incydentów w lotnictwie cywilnym oraz zapobiegania im oraz uchylające dyrektywę 94/56/WE** (Dz. U. UE. L. z 2010 r., Nr 295, poz. 35), Państwowa Komisja Badania Wypadków Lotniczych uznała przekazane informacje za wystarczające do określenia przyczyny zdarzenia i podjęła decyzję o zakończeniu badania.

Przebieg i okoliczności zdarzenia:

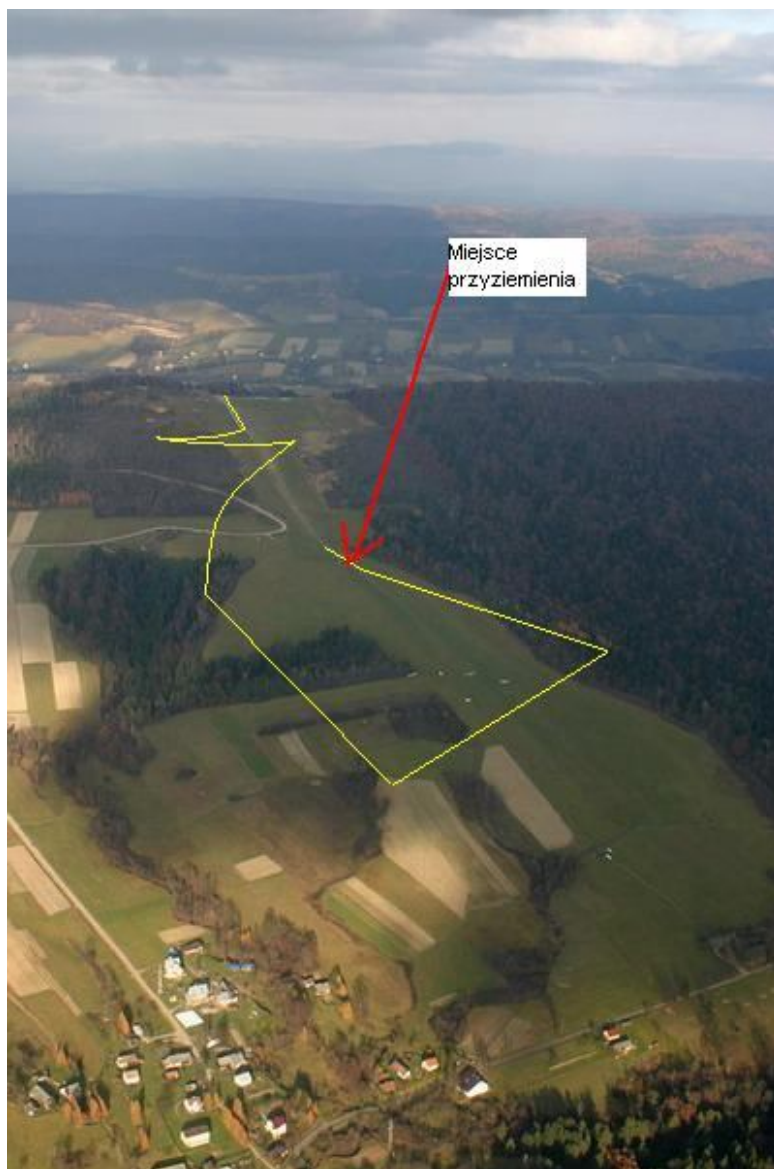
Na szybowisku AOS w Bezmiechowej wykonywane były grawitacyjne loty szkolne i treningowe. W lotach uczestniczyły szybowce AOS-u i Aeroklubu Warszawskiego.

O godzinie 12:00 nastąpił start grawitacyjny szybowca SZD-51-1 „Junior” do lotu treningowego. Podczas fazy wyrównania (12:02) nastąpiło przepadnięcie szybowca z wysokości około 1m i przyziemienie szybowca na 2 punkty. Po skończonym dobiegu pilot opuścił szybowiec. W wyniku zdarzenia pilot nie odniósł żadnych obrażeń. W wyniku zdarzenia nastąpiło uszkodzenie kadłuba (belki ogonowej) za spływem skrzydła, w postaci pęknięć.

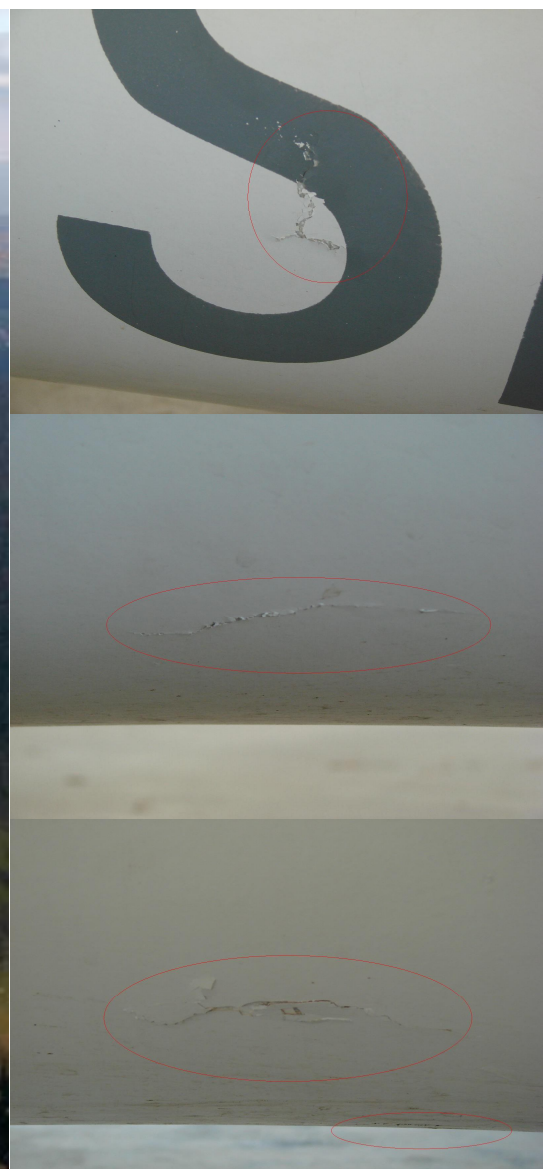
Przyczyną wypadku lotniczego było:

Zbyt wysokie wyrównanie w trakcie lądowania na lądowisku górskim.

Komisja nie zaproponowała **zaleceń dotyczących bezpieczeństwa**.



1. Przebieg lotu*



2. Uszkodzenia szybowca

*) Zdjęcia zaczerpnięte z raportu użytkownika.

Nadzorujący badanie

dr inż. Maciej Lasek: podpis na oryginale