

ALBUM ILUSTRACJI
z wypadku samolotu kategorii specjalnej
Zenair Zodiac CH-601HD, SP-YOK
14 października 2011 r., Bugaj k/Bieczka



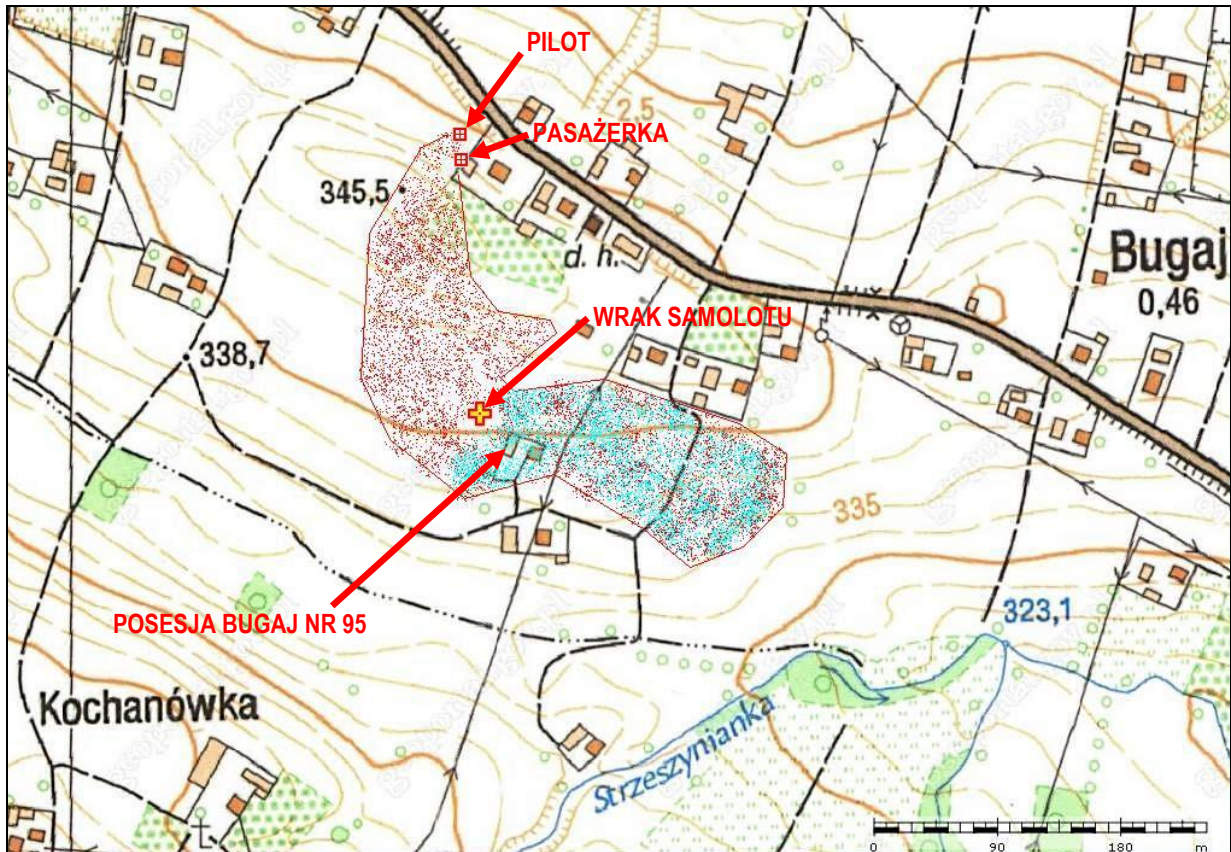
1 – Samolot na lotnisku w Mielcu przed startem do ostatniego lotu [foto: EPML spotters].



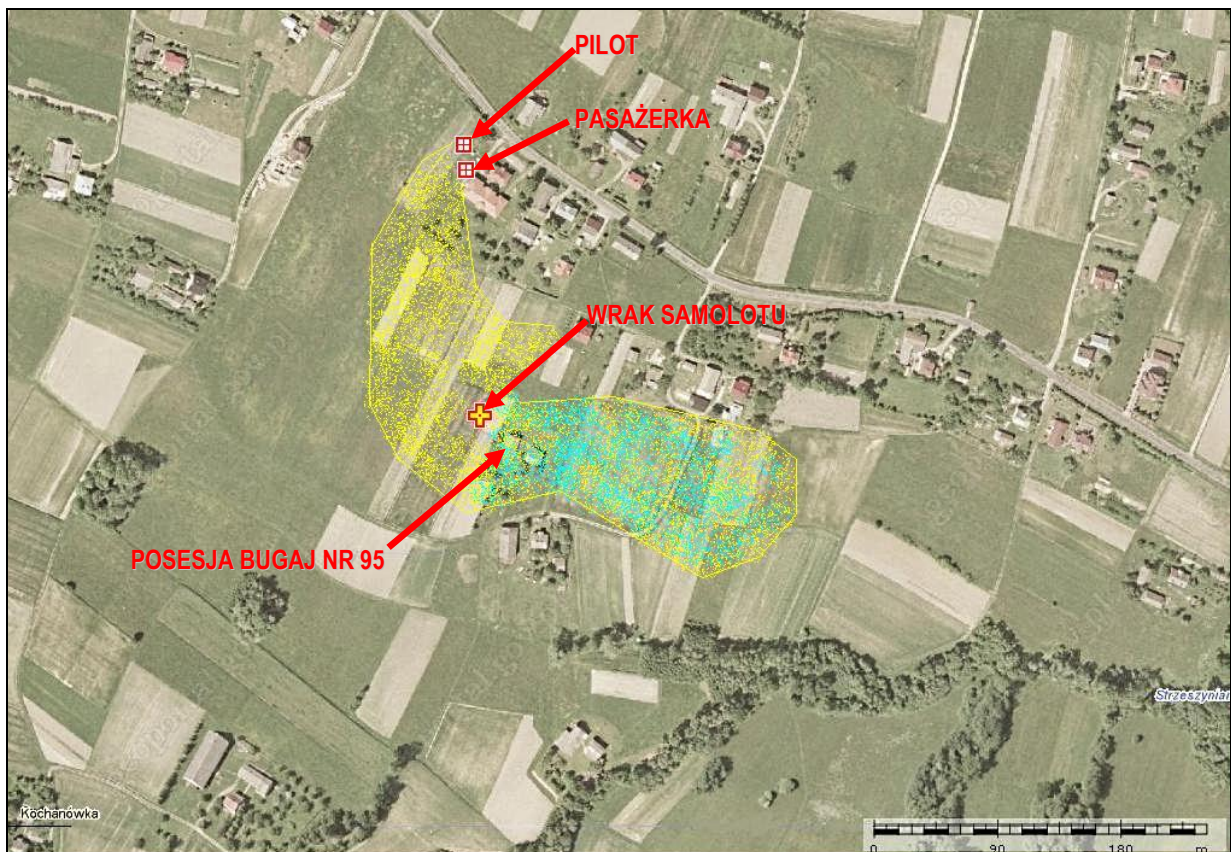
2 – Samolot SP-YOK wśród innych samolotów na lotnisku w Mielcu przed startem do ostatniego lotu [foto: EPML spotters].



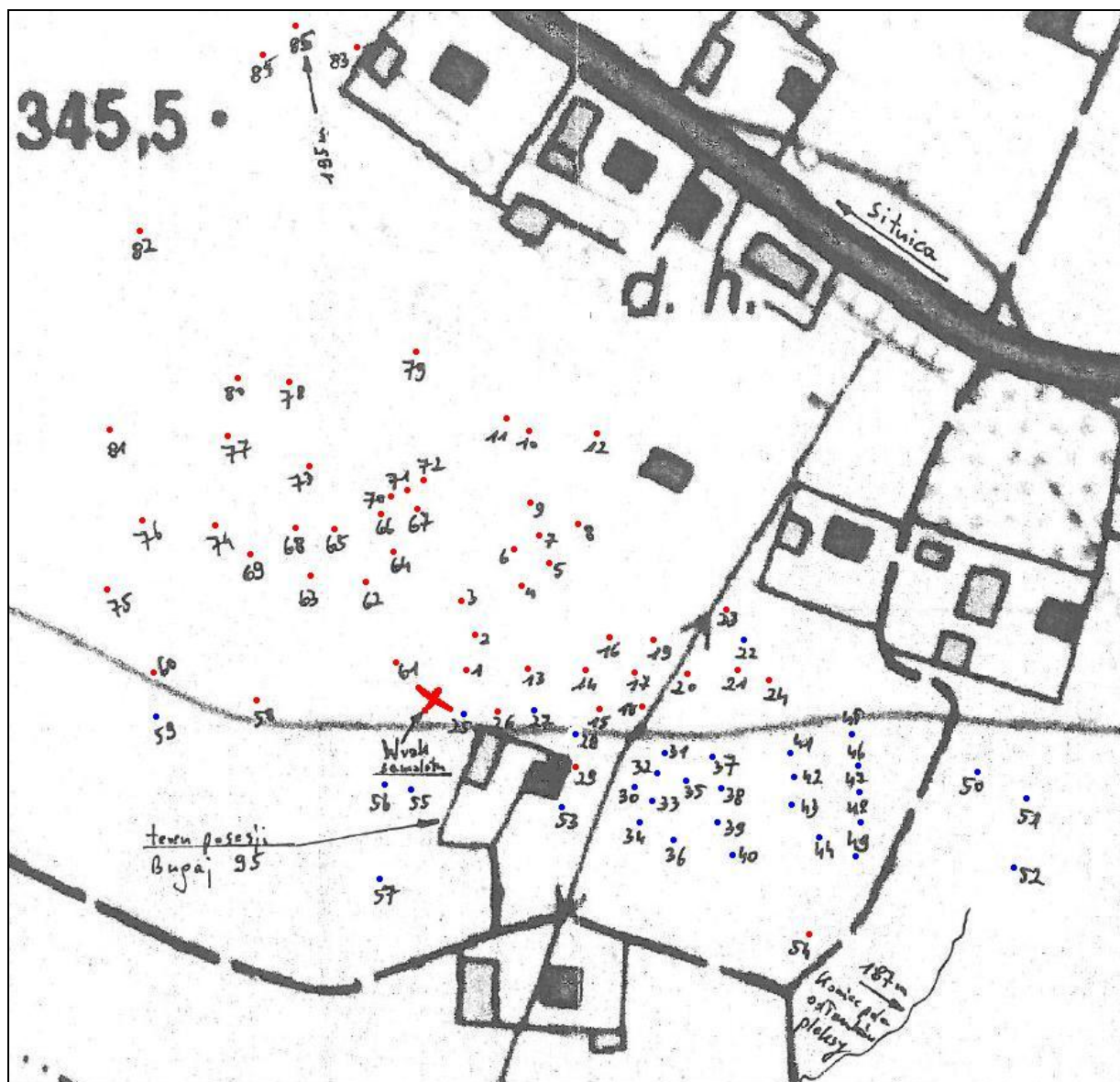
3 – Zaplanowana trasa przelotu z zaznaczonym grotem czerwonej strzałki miejscem wypadku [z prospektu rajdu].



4 – Otoczenie miejsca wypadku na mapie topograficznej. Zaznaczone elementy sytuacyjne. Kolorem czerwonym zaznaczone pole rozrzutu szczątków, kolor niebieski oznacza pole szczątków pleksi z osłony kabiny [geoportalu].



5 – Otoczenie miejsca wypadku na ortofotomapie. Zaznaczone elementy sytuacyjne. Kolorem żółtym zaznaczone pole rozrzutu szczątków, kolor niebieski oznacza pole szczątków pleksi z osłony kabiny [geoportalu].



6 – Policyjny szkic miejsca wypadku z zaznaczoną lokalizacją szczątków samolotu na podkładzie mapy topograficznej. Kolorem niebieskim zaznaczono rozmieszczenie szczątków plexi z osłony kabiny, inne szczątki zaznaczono kolorem czerwonym [szkic - Policja]. Współrzędne geograficzne położenia wraku samolotu: N 49°44'04.44" / E 021°09'29.41".

- | | | |
|--|---|---|
| 1. plastikowy element kol.czarnego, | 30. odłamek plexi | 59. odłamek plexi |
| 2. dwie czarne kurtki i apteczka | 31. odłamek plexi | 60. element plastikowy kol.zielonego |
| 3. plastikowy element kol.pomarańczowego | 32. odłamek plexi | 61. element plastikowy kol.czerwonego |
| 4. plastikowy element kol.czarnego | 33. odłamek plexi | 62. element gumowy |
| 5. poduszka oparcia fotela | 34. odłamek plexi | 63. pojemnik czerwony, etui |
| 6. poduszka siedzenia fotela | 35. odłamek plexi | 64. moneta 2 zł |
| 7. odprysk lakieru kol.niebieskiego | 36. odłamek plexi, osłony p-słoneczne, okt.zeszytu A5 | 65. woreczek ze śrubkami |
| 8. plastikowy lejek i taśma | 37. odłamek plexi | 66. pojemnik z bezpiecznikami |
| 9. element plastikowy kol.białego | 38. odłamek plexi | 67. moneta 5 gr |
| 10. element plastikowy kol.niebieskiego | 39. odłamek plexi | 68. okulary |
| 11. moneta 10 gr | 40. odłamek plexi | 69. oparcie fotela, etui z okularami |
| 12. pojemnik plastikowy | 41. odłamek plexi | 70. moneta |
| 13. fragment plexi z otworem wentylacyjnym | 42. odłamek plexi | 71. moneta |
| 14. pasek tekstylny z kłamrą | 43. odłamek plexi | 72. moneta |
| 15. guma | 44. odłamek plexi | 73. moneta |
| 16. pasek tekstylny z kłamrą | 45. odłamek plexi | 74. czerwona butelka |
| 17. rękawiczka, zwój drutu | 46. odłamek plexi | 75. kluczyki |
| 18. skrzynka z narzędziami | 47. odłamek plexi | 76. zagłówek fotela, etui |
| 19. rękawiczka | 48. odłamek plexi | 77. plastikowy czerwony pojemnik, słuchawki |
| 20. plastikowa część pojemnika | 49. odłamek plexi | 78. element słuchawki |
| 21. część spryskiwacza ręcznego | 50. odłamek plexi | 79. drążek sterowy |
| 22. odłamek plexi | 51. woreczek foliowy z opaskami | 80. element słuchawki |
| 23. element plastikowy kol.niebieskiego | 52. odłamek plexi | 81. kluczyk z breloczkiem |
| 24. lustro | 53. odłamek plexi | 82. element z pianki plastikowej |
| 25. odłamek plexi | 54. uszczelka gumowa | 83. dwa łańcuszki srebrne |
| 26. szmatka zielona | 55. odłamek plexi | 84. fragmenty tkanki i kości |
| 27. odłamek plexi | 56. odłamek plexi | 85. fragment paska zegarka |
| 28. odłamek plexi | 57. odłamek plexi | |
| 29. dokumenty | 58. element plastikowy przezroczysty | |



7 – Pożar rozbitego samolotu [foto: portal informacyjny Gorlice24].



8 – Pożar rozbitego samolotu [foto: portal informacyjny Gorlice24].



9 – Dogaszanie wraku samolotu [foto: portal informacyjny Moszczenica info].



10 – Dogaszanie wraku samolotu [foto: portal informacyjny Moszczenica info].



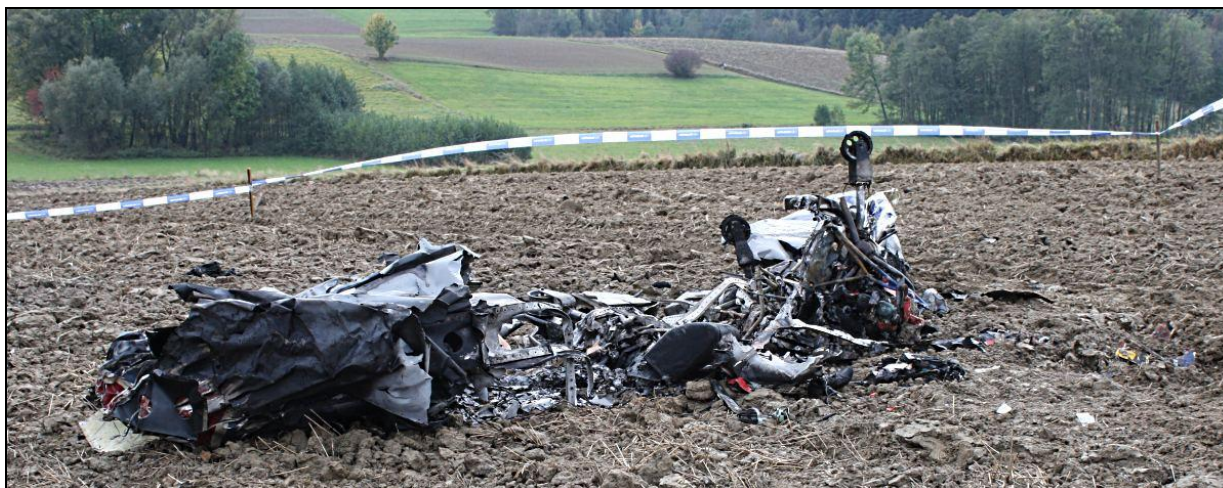
11 – Dogaszanie wraku samolotu [foto: KP PSP Gorlice, Dariusz Surmacz].



12 – Wrak samolotu po zakończeniu dogaszania [foto: KP PSP Gorlice, Dariusz Surmacz].



13 – Spalony wrak samolotu, widok ogólny od przodu [foto: PKBWL, Marek Misztal].



14 – Spalony wrak samolotu, widok ogólny od strony lewego skrzydła [foto: PKBWL, Marek Misztal].



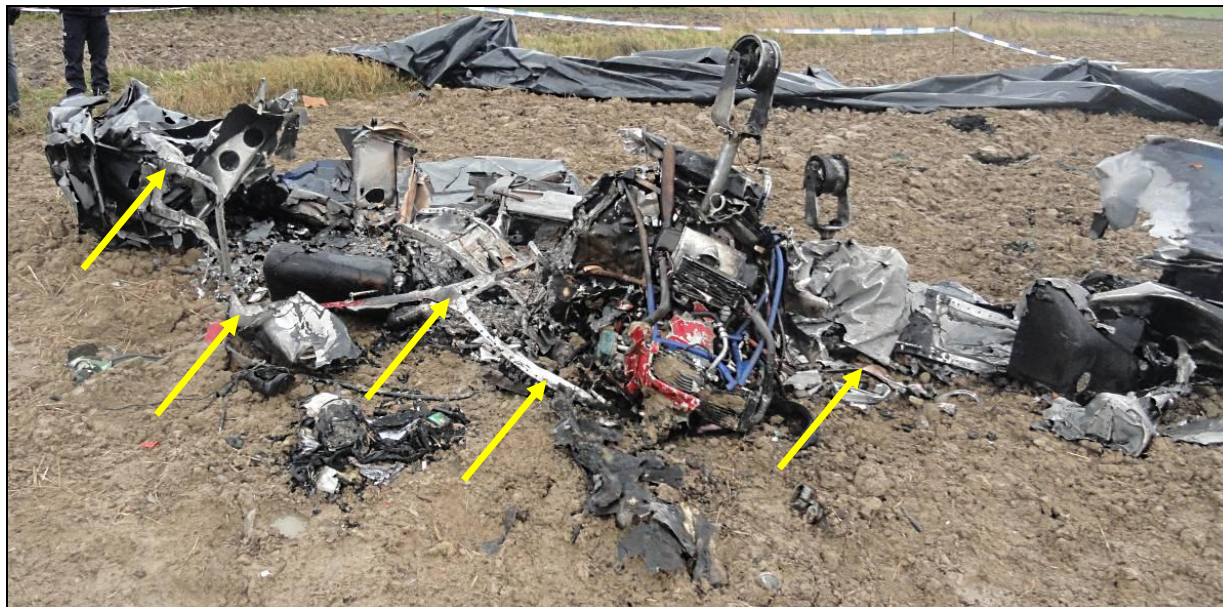
15 – Spalony wrak samolotu, widok ogólny od tyłu [foto: PKBWL, Marek Misztal].



16 – Spalony wrak samolotu, widok od tyłu i od strony prawego skrzydła [foto: PKBWL, Marek Misztal].



17 – Spalony wrak samolotu, widok ogólny od tyłu i od strony lewego skrzydła [foto: PKBWL, Marek Misztal].



18 – Spalony wrak samolotu, zbliżenie od przodu, żółtymi strzałkami wskazana zniszczona rama osłony kabiny [foto: PKBWL, Marek Misztal].



19 – Spalony wrak samolotu, zbliżenie od tyłu i od strony lewego skrzydła [foto: PKBWL, Marek Misztal].



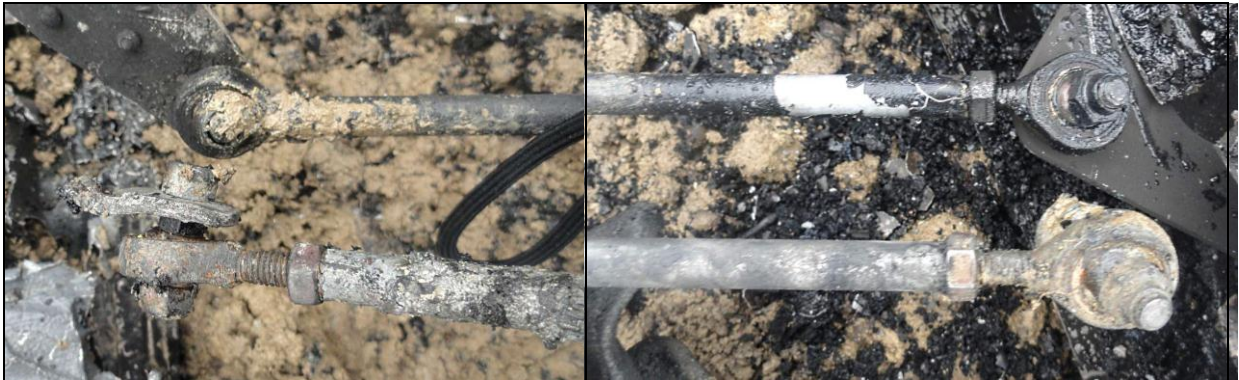
20 – Widok ogólny na wrak od przodu. Strzałkami zaznaczona zniszczona rama osłony kabiny [foto: PKBWL, Marek Misztal].



21 – Widok ogólny na wrak od przodu - zbliżenie. Strzałkami zaznaczona zniszczona rama osłony kabiny [foto: PKBWL, Marek Misztal].



22 i 23 – Klamry pasów bezpieczeństwa. Stan, w jakim je znaleziono, świadczy o tym, że pasy bezpieczeństwa były rozpięte [foto: PKBWL, Marek Misztal].



24 i 25 – Popychacze układu sterowania [foto: PKBWL, Marek Misztal].



26 – Sterownice nożne z linkami sterowania [foto: PKBWL, Marek Misztal].

27 – Zespół manetek sterowania silnikiem [foto: PKBWL, Marek Misztal].



28 i 29 – Drążek sterowy i miejsce jego odnalezienia – strzałką wskazano widoczny w oddali wrak samolotu [foto: Policja].



30 – Końcówka jednego z popychaczy z odłamanym fragmentem dźwigni [foto: PKBWL, Marek Misztal].

31 – Odnaleziona tarcza prędkościomierza [foto: PKBWL, Marek Misztal].



32, 33, 34 – Poduszki tapicerki foteli, odnalezione między miejscem upadku ciał załogi a wrakiem samolotu [foto: Policja].



35 i 36 – Niektóre z przedmiotów, które wypadły z samolotu, odnalezione między miejscem upadku ciał załogi a wrakiem - skrzynka z narzędziami, kanister i nakolannik na mapy [foto: Policja].

K O N I E C