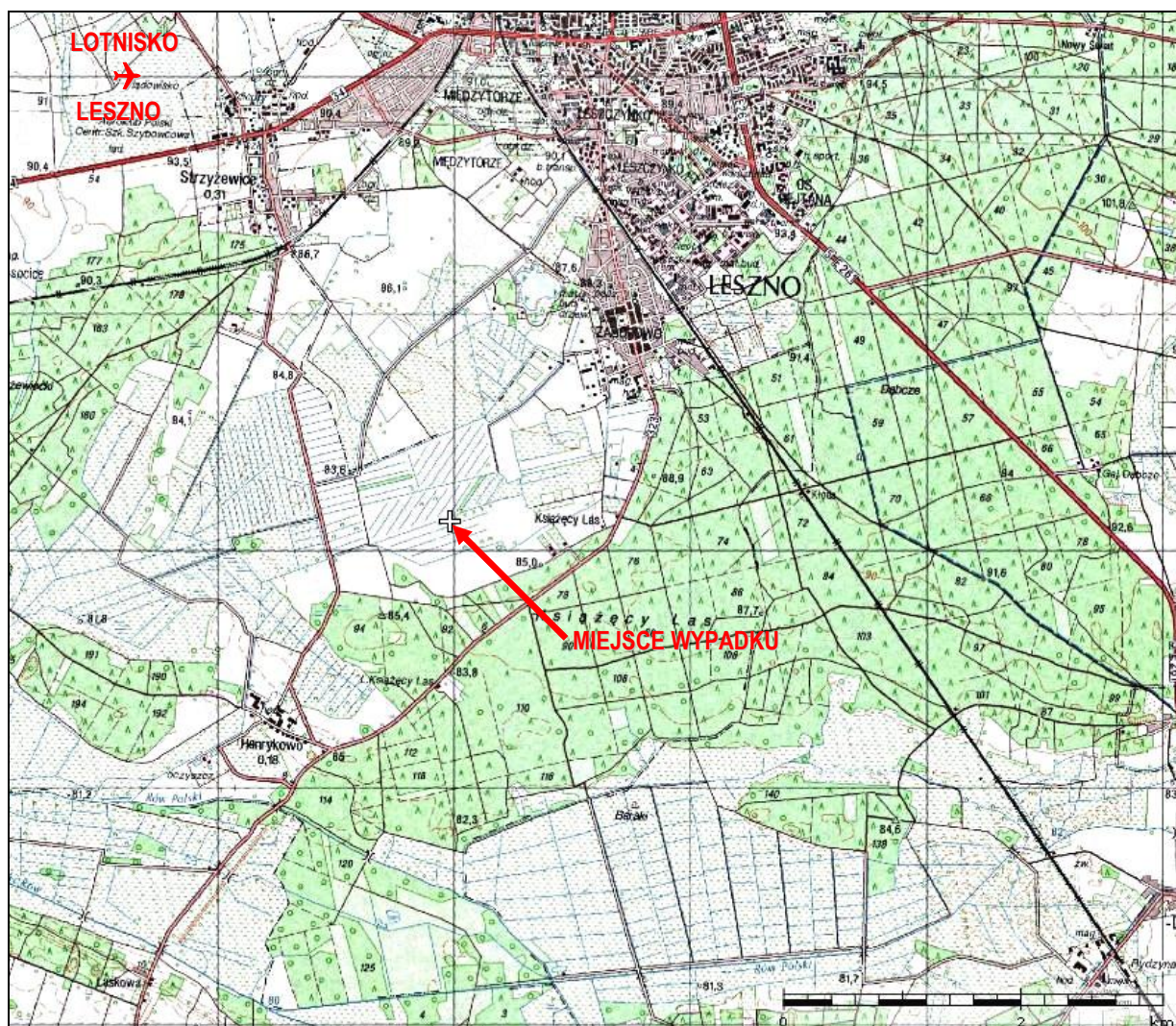
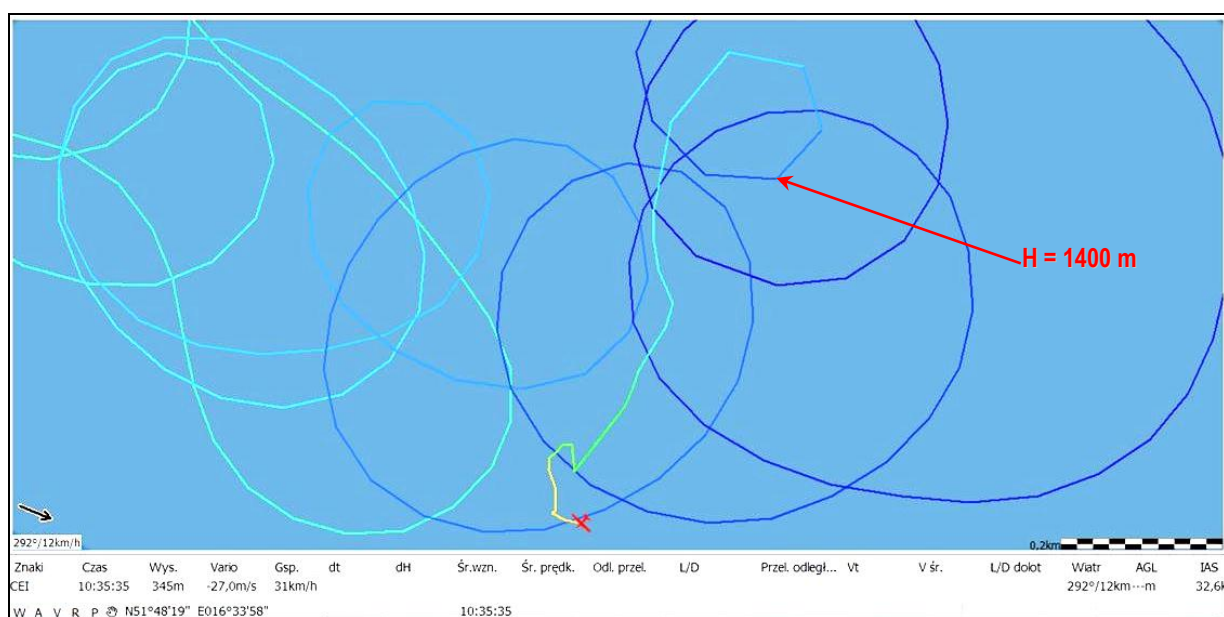


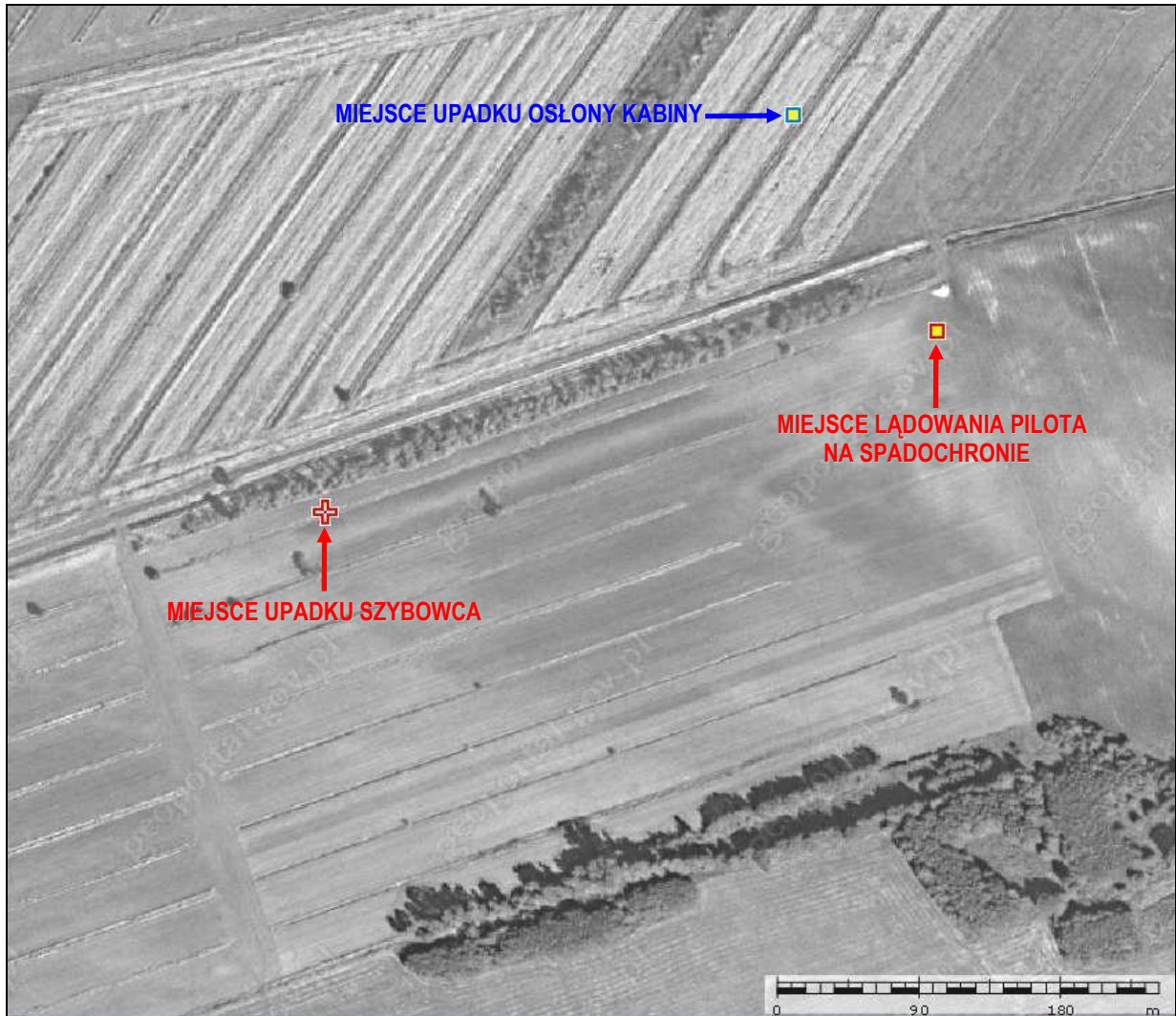
**ALBUM ILUSTRACJI**  
**z wypadku szybowca Schleicher ASW27-18E; D-KCEI**  
**28 maja 2012 r., Henrykowo k/Leszna**



1 – Miejsce wypadku zaznaczone na mapie topograficznej okolicy.



2 – Wizualizacja fragmentu zapisu FLARM, pokazującego ostatni odcinek trajektorii lotu szybowca (widoczny w centralnej części obrazu).



3 – Najbliższe otoczenie miejsca wypadku z zaznaczonymi elementami sytuacyjnymi. Współrzędne położenia:  
Miejsce upadku szybowca – N 51°48'11,83" / E 016°33'43,31"  
Miejsce upadku osłony kabiny – N 51°48'20,39" / E 016°33'58,12"  
Miejsce lądowania pilota na spadochronie – N 51°48'16,07" / E 016°34'03,21"



4 – Szkic usytuowania szybowca na miejscu wypadku i jego zasadniczych uszkodzeń.



5 – Rozbity szybowiec, widok ogólny od strony lewego skrzydła. Obok widoczny spadochron pilota.



6 – Rozbity szybowiec, widok  $\frac{3}{4}$  z lewej od tyłu.



7 – Środkowa część kadłuba – widoczne otwarte pokrywy zespołu napędowego i częściowo wysunięty wskutek uderzenia o ziemię zespół napędowy.



8 – Rozbity szybowiec, widok od tyłu.



9 – Rozbity szybowiec, widok od przodu.



10 – Rozbity szybowiec, widok od spodu na częściowo wysunięty zespół napędowy.



11 – Przełom belki ogonowej.



12 – Tablica przyrządów wypadająca z szybowca po jego uniesieniu.



13 – Rozbity szybowiec, widok ogólny od strony prawego skrzydła.





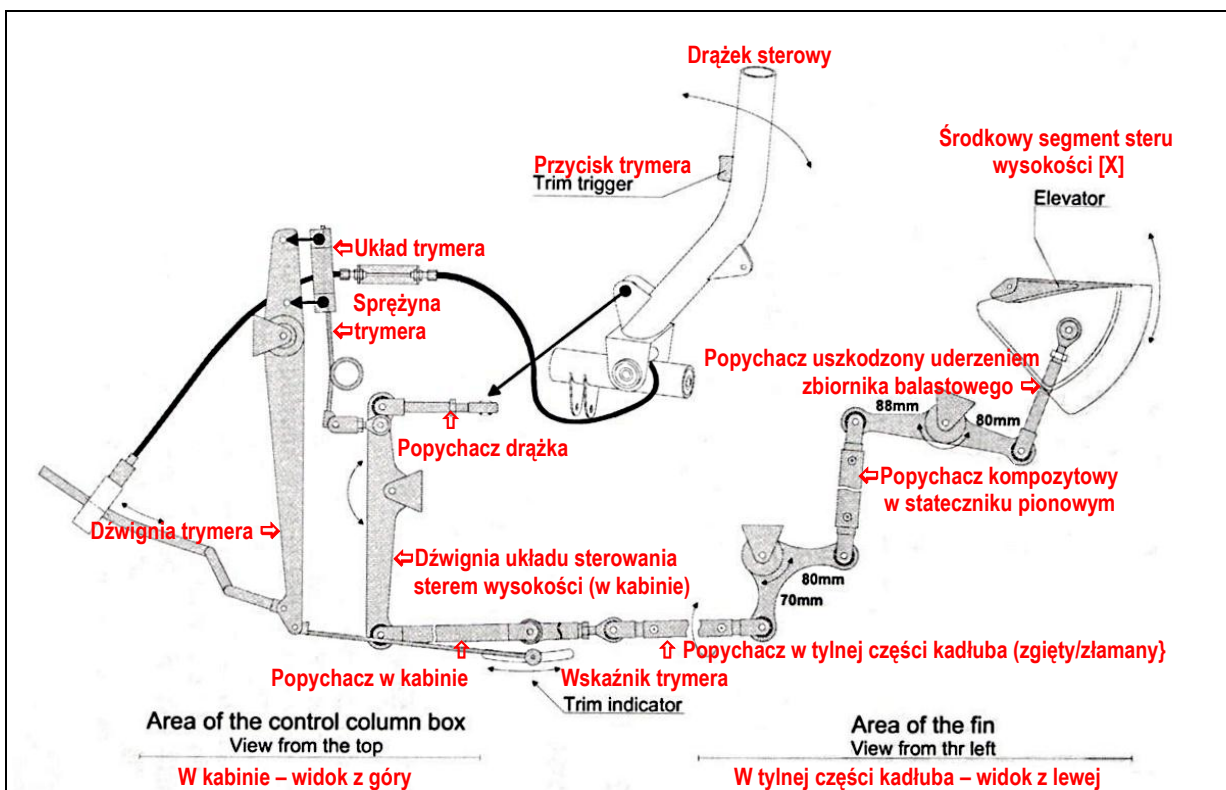
14 – Widok na zniszczone lewe skrzydło.



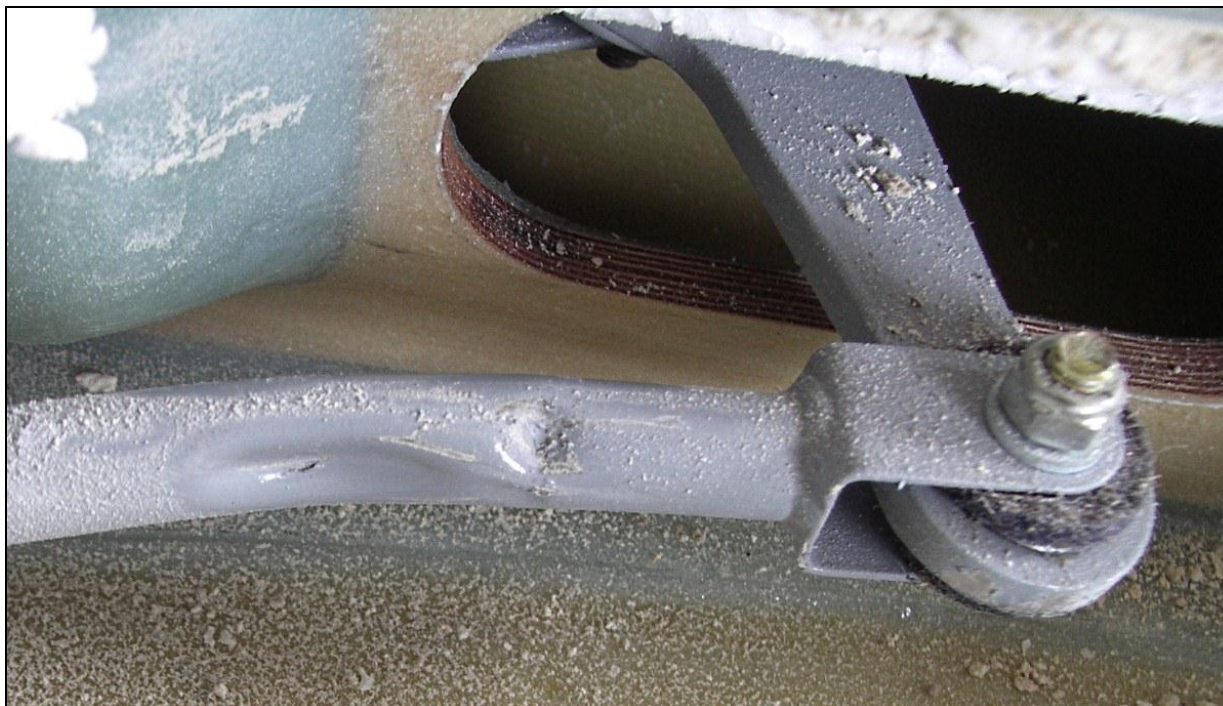
15 – Zbliżenie na miejsce uszkodzenia prawego skrzydła.



16 – Usterzenie pionowe, widoczne odłamanie lewej połowki statecznika poziomego.



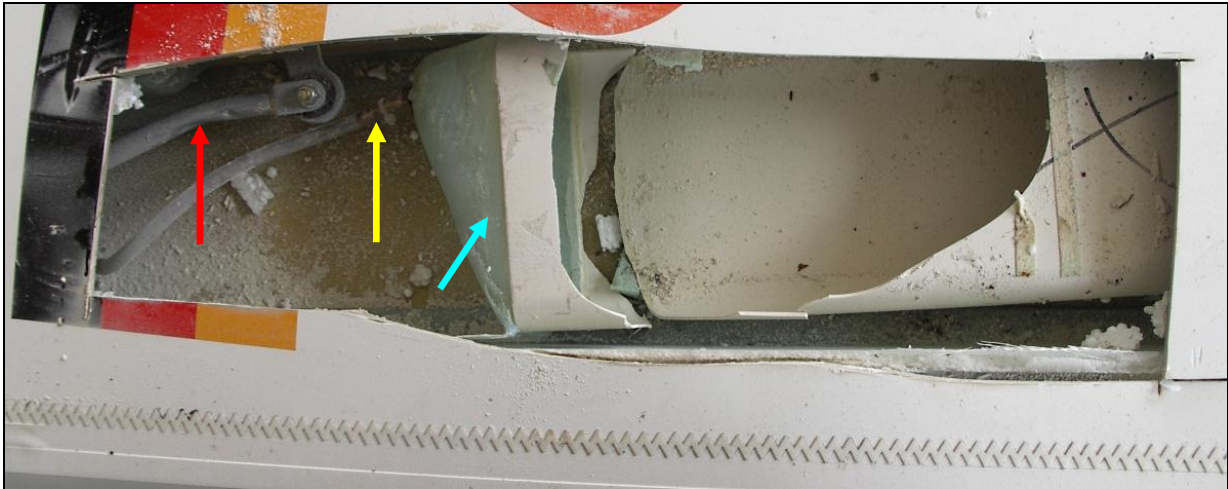
17 – Pokazany półschematycznie układ sterowania sterem wysokości. Opisano dla identyfikacji jego elementy pokazywane na następnych ilustracjach.



18 – Zbliżenie na uszkodzoną końcówkę popychacza i końcówkę dźwigni układu sterowania sterem wysokości w stateczniku pionowym. Dobrze widoczne ślady uderzenia końcówką odpowietrzenia tylnego zbiornika balastowego.



19 – Zbliżenie na tę samą dźwignię układu sterowania sterem wysokości z drugiej strony dźwigara statecznika pionowego. Widoczna końcówka kompozytowego pionowego popychacza umieszczonego w stateczniku.



20 – Wykrój w pokryciu statecznika pionowego, odsłaniający jego wnętrze z pękniętym tylnym zbiornikiem wody balastowej [strzałka niebieska] i widocznym ostatnim popychaczem układu sterowania sterem wysokości. Widoczne uszkodzenie popychacza [strzałka czerwona] wskutek uderzenia go przez metalową końcówkę odpowietrzenia na górnej części zbiornika [strzałka żółta].



21 – Widok od strony płaszczyzny symetrii szybowca na środkową część usterzenia poziomego. Widoczne zakończenie prawego segmentu steru wysokości z żeberkiem sprzęgającym go ze środkowym segmentem.



22 – Widok od strony płaszczyzny symetrii szybowca na zakończenie odłamanego fragmentu lewego segmentu steru wysokości z żeberkiem sprzęgającym go ze środkowym segmentem. Dobrze widoczny zawias segmentu steru wysokości.



23 – Widok z dołu na środkową część usterzenia poziomego. Widoczne zakończenie prawego segmentu steru wysokości z żeberkiem sprzęgającym go ze środkowym segmentem. Strzałką wskazane ślady ocierania części.



24 – Widok z lewej strony na środkowy segment steru wysokości [X], zamocowany na stateczniku pionowym.



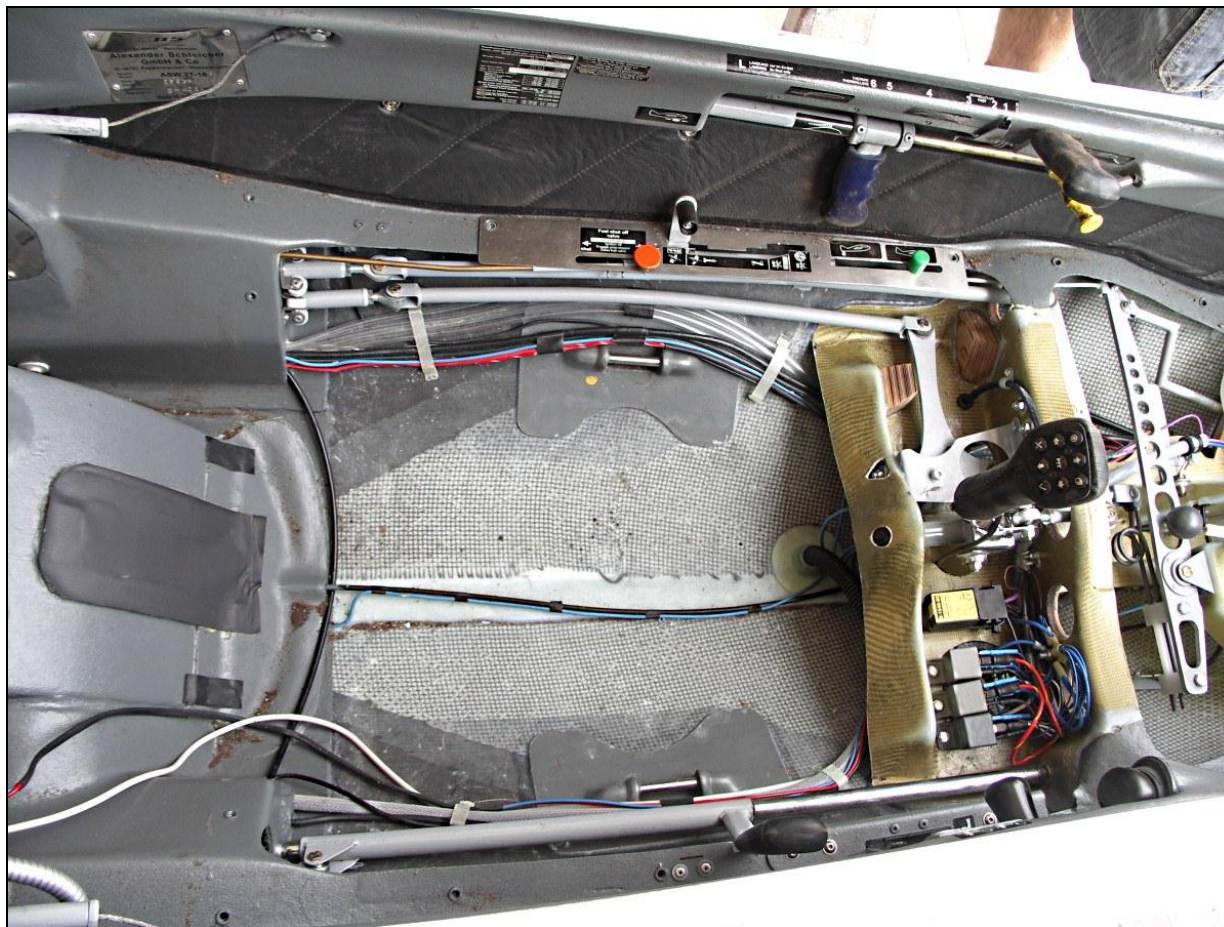
25 – Widok z prawej strony na środkowy segment steru wysokości [X], zamocowany na stateczniku pionowym.



26 – Zdemontowane z szybowca, uszkodzone: środkowy segment steru wysokości [X] i fragment lewego segmentu steru wysokości [L], widok od góry.



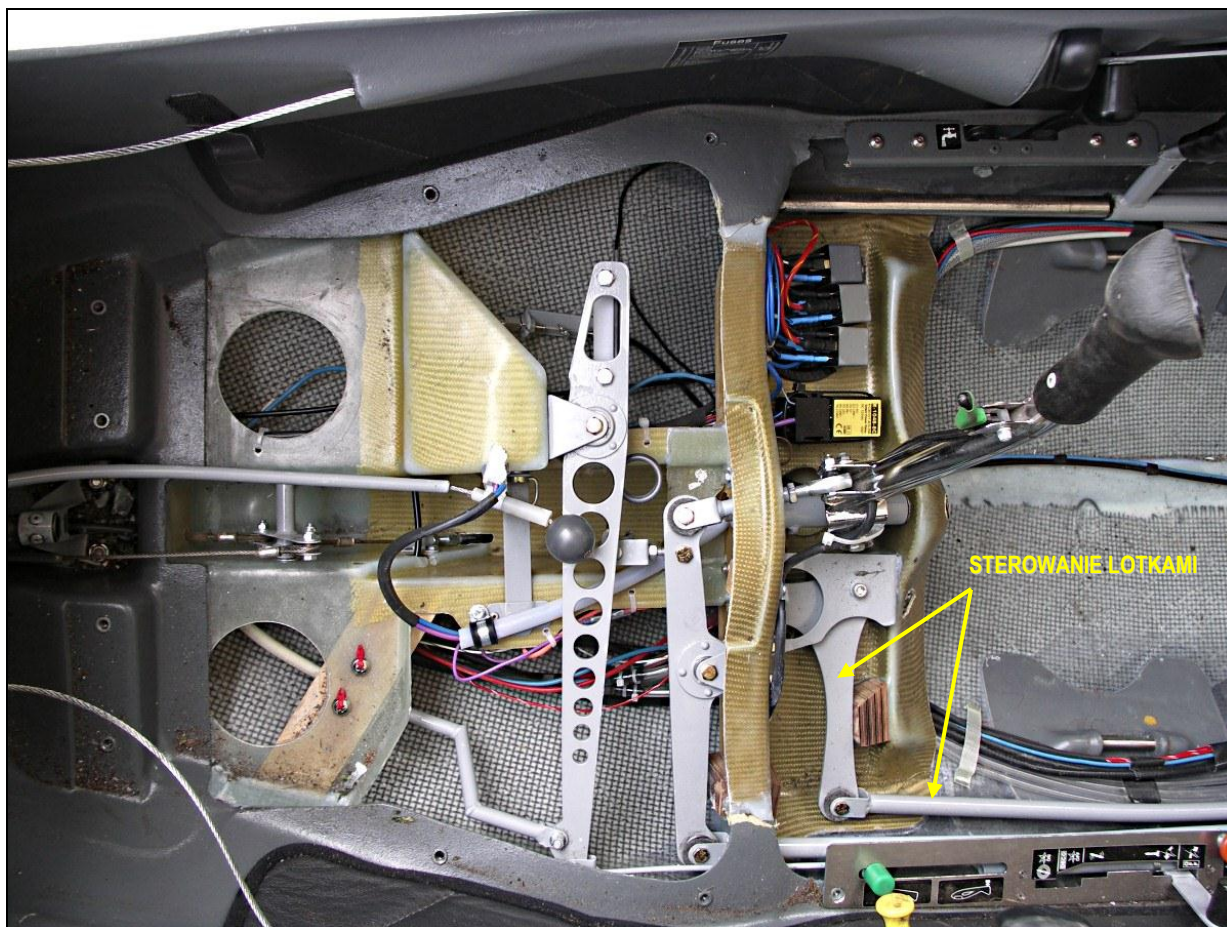
27 – Zdemontowane z szybowca, uszkodzone: środkowy segment steru wysokości [X] i fragment lewego segmentu steru wysokości [L], widok od dołu. Strzałką wskazane ślady ocierania części.



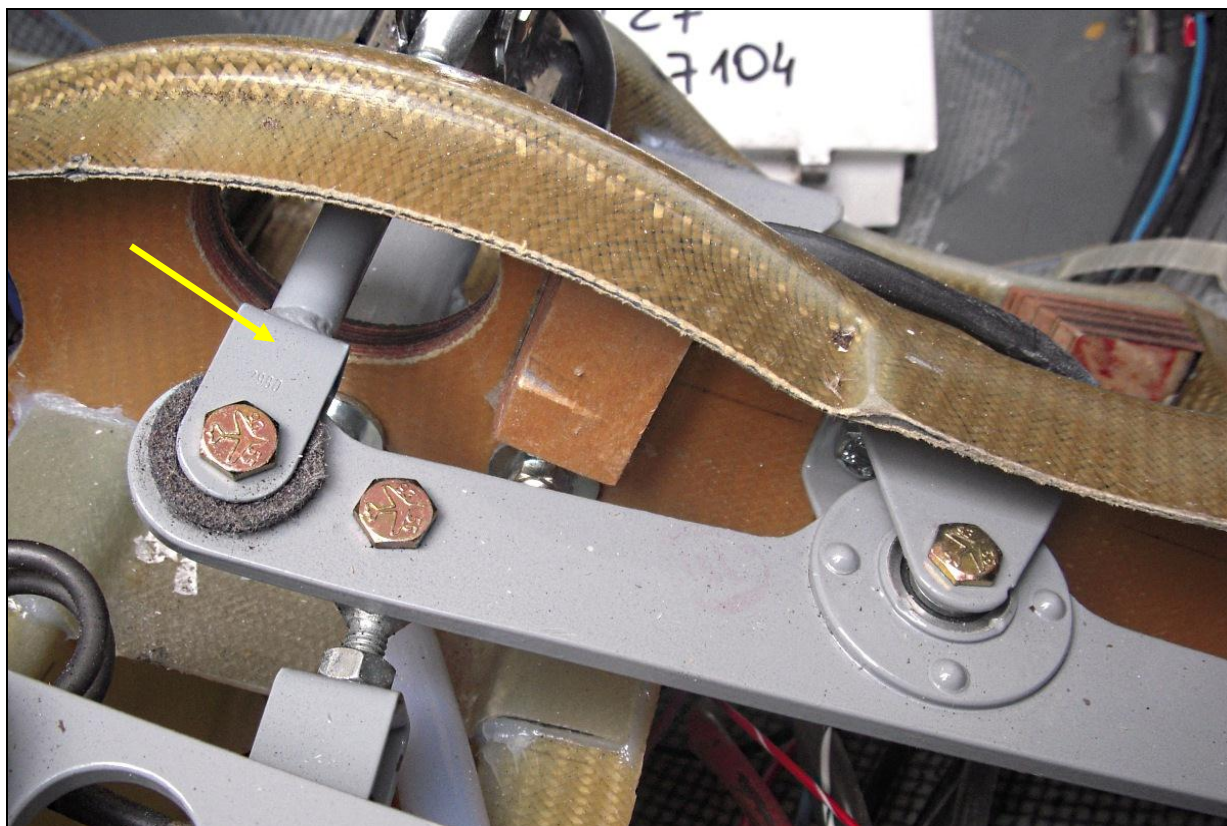
28 – Wnętrze kabiny, widok z prawej strony od góry. Siedzisko fotela pilota zdemontowane.



29 – Wnętrze kabiny, widok z lewej strony od góry. Siedzisko fotela pilota zdemontowane.

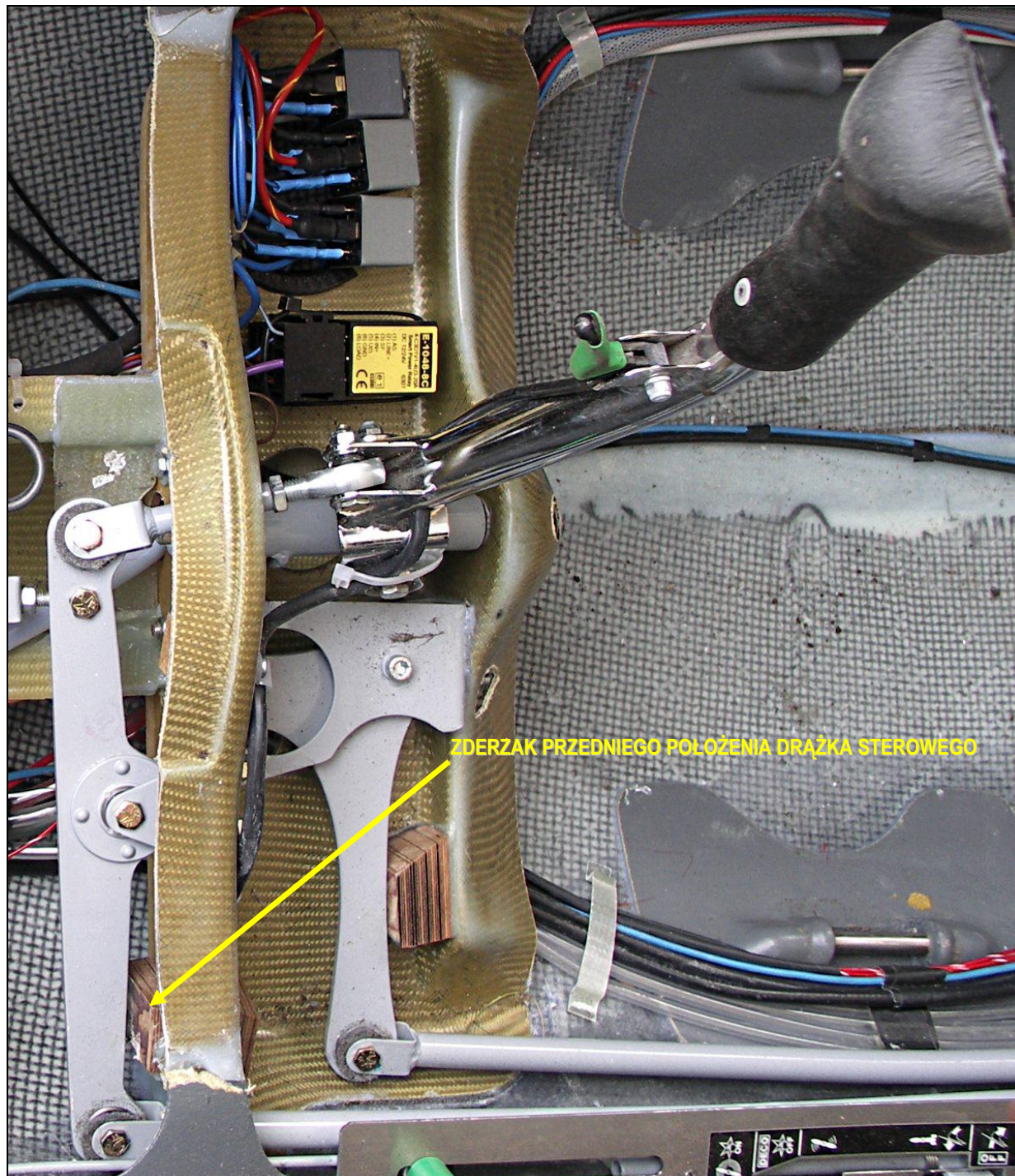


30 – Węzeł układów sterowania sterem wysokości i lotkami z zamocowaniem drążka sterowego, widok od góry – do porównania z ilustracją 17, pokazującą półschemat układu sterowania sterem wysokości.

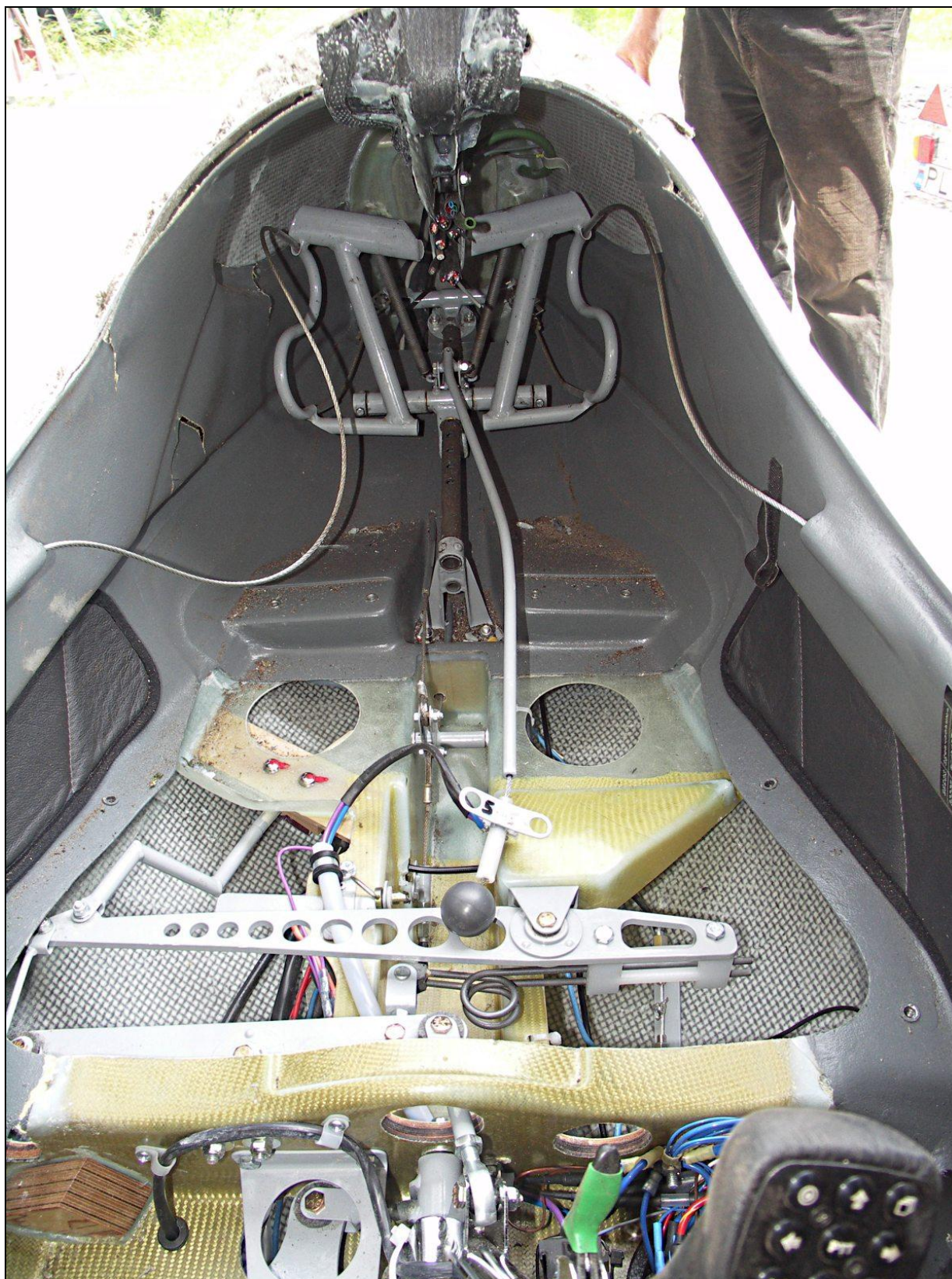


31 – Popychacz drążka (strzałka żółta) i dźwignia sterowania układu steru wysokości, widok od przodu.





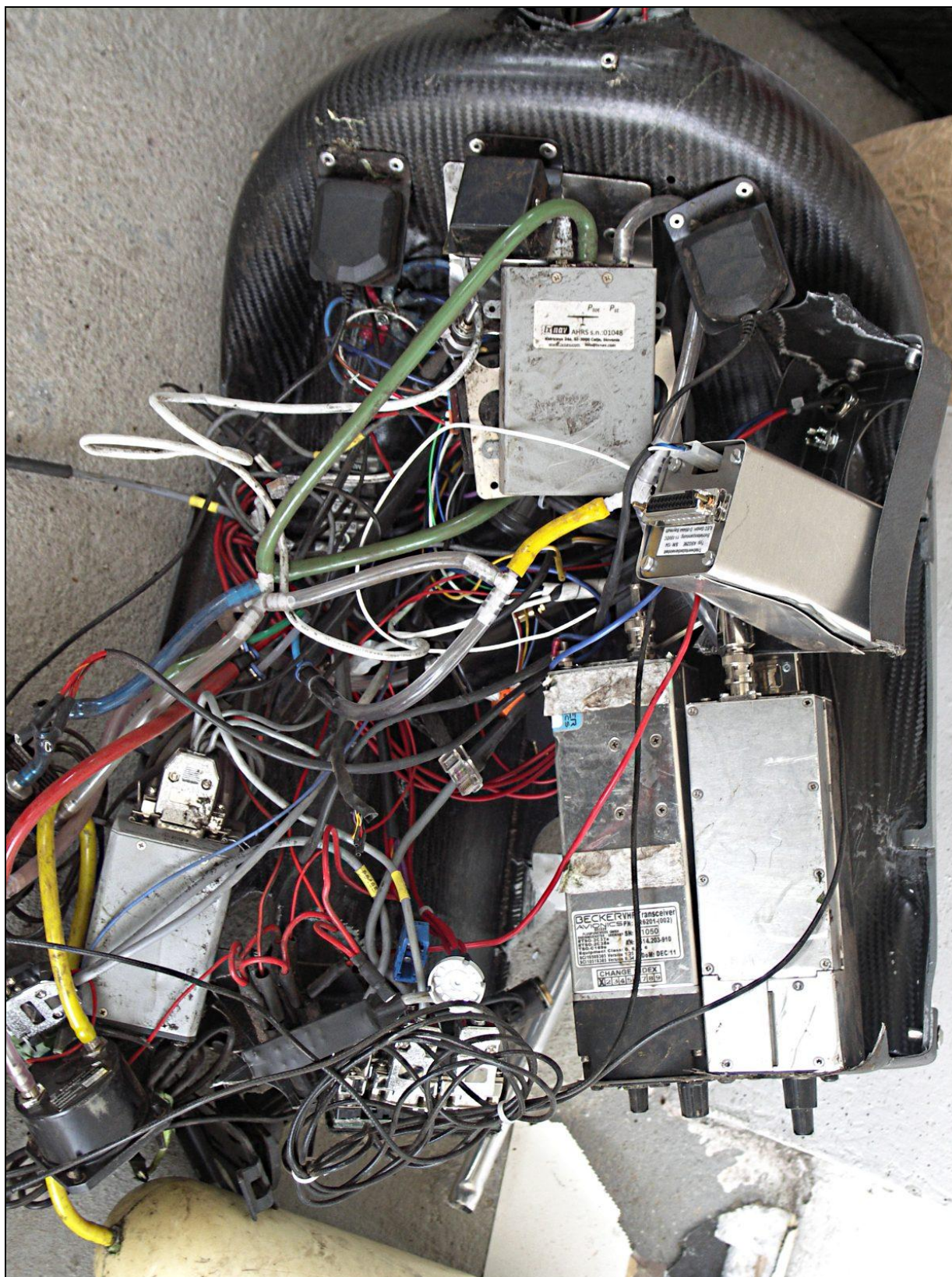
32 – Zbliżenie na węzeł układów sterowania sterem wysokości i lotkami z zamocowaniem drążka sterowego, widok od góry – do porównania z ilustracją 17, pokazującą półschemat układu sterowania sterem wysokości.



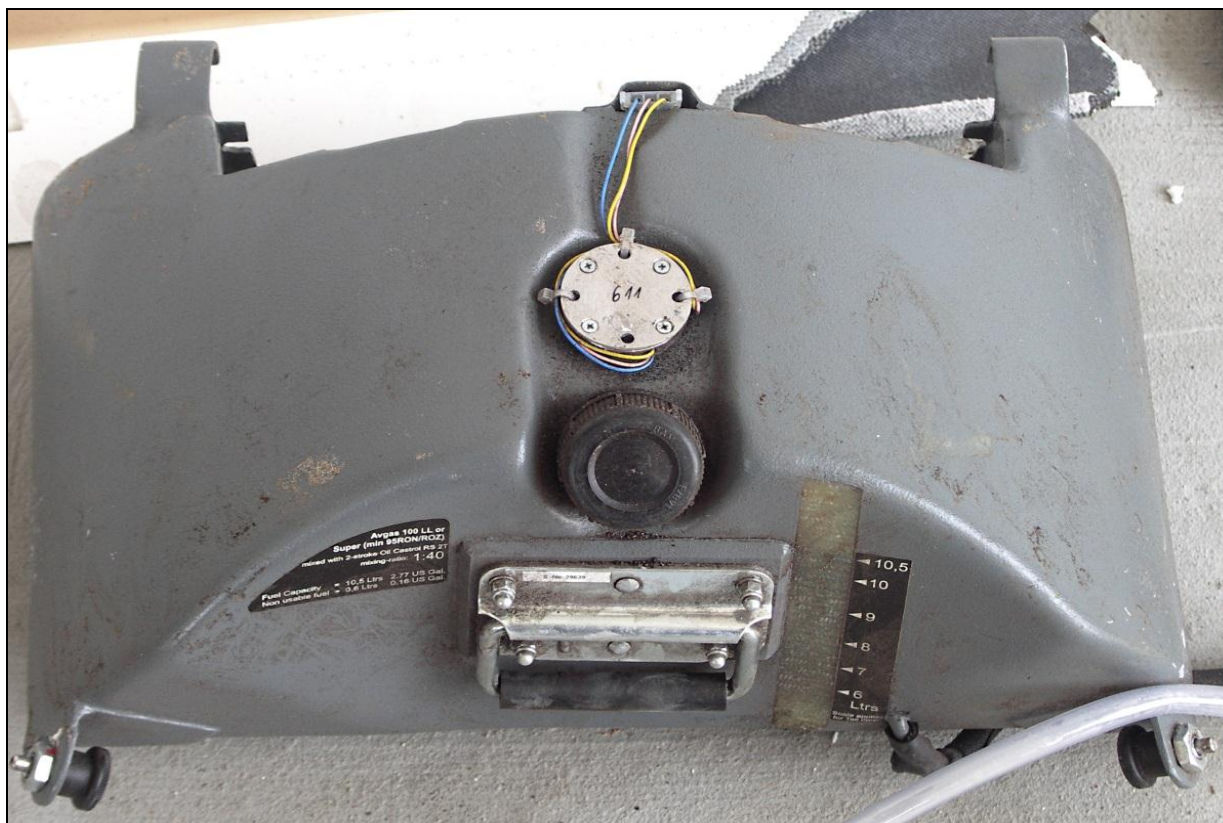
33 – Widok na elementy układów sterowania w przedniej części kadłuba.



34 – Widok na tylną część kabiny. Widoczne węzły i elementy układów sterowania.



35 – Szczątki tablicy przyrządów po wymontowaniu z kadłuba.



36 – Zbiornik paliwa po wymontowaniu z kadłuba.



37 – Tabliczka znamionowa szybowca.

Ilustracje: PKBWL [o ile nie zaznaczono inaczej]

**KONIEC**