

Informacje o Komendzie Wojewódzkiej Państwowej Straży Pożarnej w Opolu w języku łatwym do czytania – ETR (EASY TO READ)

Komenda Wojewódzka Państwowej
Straży Pożarnej w Opolu.

Znajduje się przy
ulicy Budowlanych 1 w Opolu.



Szefem Komendy Wojewódzkiej Państwowej
Straży Pożarnej w Opolu jest Komendant
Paweł Kielar.

Komendantowi pomagają trzech zastępców
i strażacy.



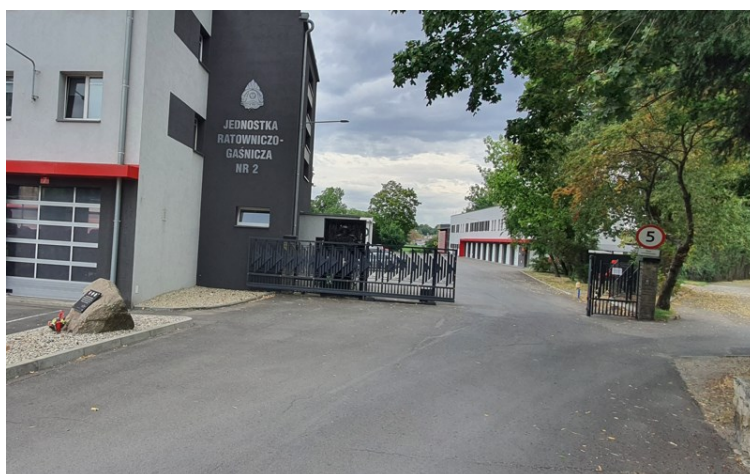
Czym zajmuje się Komendant?

- Komendant dba o ochronę przeciwpożarową w województwie opolskim.
- Komendant odpowiada za wyszkolenie strażaków.
- Komendant analizuje stan ochrony przeciwpożarowej województwa opolskiego.

Dostęp do Komendy

Budynki Komendy znajdują się na terenie zamkniętym.

Żeby wejść lub wjechać do Komendy musisz umówić się telefonicznie.



Budynek Komendy nie posiada windy.

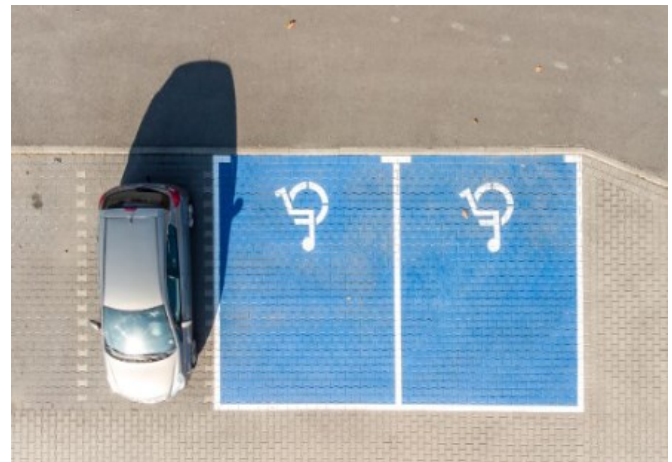
Osoba na wózku może wjechać po pochylni do pomieszczenia pomoże jej w tym pracownik



Przed budynkiem komendy jest parking.
Możesz na nim zaparkować samochód
na czas wizyty.



Na parkingu wyznaczono
dwa oznakowane stanowiska
postojowe



Kontakt z pracownikami Komendy

Żeby załatwić sprawy w Komendzie:

- Napisz pismo i wyślij na adres **Komenda Wojewódzka Państwowej Straży Pożarnej w Opolu, ulica Budowlanych 1, 45-005 Opole.**
- Napisz pismo i wyślij na adres poczty elektronicznej: **sekretariat@psp.opole.pl**
- Napisz pismo i wyślij za pomocą faksu na numer telefonu: **+48 47 861 70 80**
- Napisz pismo i wyślij drogą elektroniczną za pomocą platformy **e-PUAP**. Żeby wysłać pismo elektronicznie potrzebny jest dostęp do Internetu oraz konto w e-PUAP.
- Przynieś pismo do komendy w godzinach od **7³⁰** do godziny **15³⁰**.
Pracownik odbierze je od Ciebie.